



Ce document provient du site <http://sandre.eaufrance.fr>, site de la toile Eaufrance rassemblant les informations sur l'eau et les milieux aquatiques.

# Description de gestion du référentiel des Zones de Protection des Aires d'Alimentation de Captages (ZPAAC)

Agence française pour la biodiversité  
Office International de l'Eau / Sandre

**Titre :** Description de gestion du référentiel ZPAAC

**Créateur :** Système de l'information sur l'Eau – Agence française pour la biodiversité

**Contributeurs :** AFB ; ST Sandre ; OIEau

**Résumé :** Ce document présente l'ensemble des informations décrivant le référentiel et détaillant la gestion de ce référentiel.

**Version :** 1Beta0

**Type :** Texte

**Format :** Doc

**Couverture spatiale :** France entière

**Date :** 2018-12-05

**Identifiant :** urn:

**Langue :** fra

**Droits d'usage :**

<http://creativecommons.org/licenses/by-nc-sa/2.0/fr>

*eaufrance*

[www.eaufrance.fr](http://www.eaufrance.fr)



Le portail [www.eaufrance.fr](http://www.eaufrance.fr) est le point d'entrée du Système d'information sur l'eau (SIE). Eaufrance a pour objectif de faciliter l'accès à l'information publique dans le domaine de l'eau en France

## Table des matières

1	Identification du référentiel .....	3
1.1	<b>Titre du référentiel .....</b>	<b>3</b>
1.2	<b>Identifiant unique du référentiel .....</b>	<b>3</b>
1.3	<b>Point de diffusion du référentiel.....</b>	<b>3</b>
1.4	<b>Description du référentiel .....</b>	<b>3</b>
1.5	<b>Diffusion du référentiel .....</b>	<b>3</b>
1.6	<b>Liens utiles.....</b>	<b>4</b>
1.6.1	Lien métadonnées :.....	4
1.6.2	Lien scenario d'échange / dictionnaire : .....	4
1.6.3	Lien rapport de contrôles : .....	4
1.6.4	<a href="http://mdm.sandre.eaufrance.fr/geo/rapports/public/AAC">http://mdm.sandre.eaufrance.fr/geo/rapports/public/AAC</a> .....	4
2	Administration du référentiel .....	4
2.1	<b>Administrateur responsable de la cohérence nationale du référentiel ....</b>	<b>4</b>
2.2	<b>Garantie de service de l'administration du référentiel.....</b>	<b>5</b>
2.2.1	Procédure : .....	5
3	Contenu du référentiel.....	7
3.1	<b>Dictionnaire Sandre de rattachement.....</b>	<b>7</b>
3.2	<b>Structuration du code du référentiel .....</b>	<b>7</b>
3.3	<b>Liste des attributs suivis dans le référentiel.....</b>	<b>7</b>
3.4	<b>Liste des attributs utiles pour le référentiel .....</b>	<b>7</b>
3.5	<b>Liste d'attributs informatifs du référentiel .....</b>	<b>7</b>
3.6	<b>Liste d'attributs de gestion du référentiel .....</b>	<b>8</b>
4	Cycle de vie du référentiel.....	8
4.1	<b>Création du référentiel .....</b>	<b>8</b>
4.2	<b>Règle régissant de l'entrée d'une Aire d'Alimentation de Captage dans le référentiel .....</b>	<b>8</b>
4.3	<b>règles de mise à jour d'une aire d'alimentation de captage .....</b>	<b>9</b>
4.4	<b>Historisation.....</b>	<b>9</b>
4.5	<b>Fréquence de mise à jour .....</b>	<b>9</b>

# 1 IDENTIFICATION DU REFERENTIEL

## 1.1 TITRE DU REFERENTIEL

Référentiel des Zones de Protection des Aires d'Alimentation de Captages

## 1.2 IDENTIFIANT UNIQUE DU REFERENTIEL

ZPAAC : ZONES DE PROTECTION DE L'AIRE D'ALIMENTATION DE CAPTAGES

## 1.3 POINT DE DIFFUSION DU REFERENTIEL

Site du Sandre : <http://www.sandre.eaufrance.fr>

Atlas Catalogue : <http://www.sandre.eaufrance.fr/atlas>

## 1.4 DESCRIPTION DU REFERENTIEL

La zone de protection de l'aire d'alimentation du captage (ZPAAC) est identifiée par le croisement du zonage cartographique de la vulnérabilité intrinsèque et du zonage des pressions agricoles élaboré suite à des études technico-économiques centrées sur l'évaluation des risques. Elle est la zone sur laquelle se concentreront les actions 'agricoles' pour la restauration de la qualité de l'eau brute prélevée au captage d'eau potable.

La ZPAAC est identifiée dans le cadre de la définition des programmes d'action sur les AAC. Il s'agit d'un processus optionnel pouvant aboutir à l'identification d'une Zone Soumise à Contrainte Environnementale (ZSCE), la ZPAAC.

Le texte réglementaire fondateur de la ZP-AAC est l'arrêté départemental de délimitation de la ZPAAC.

Le ST Sandre complète progressivement le référentiel des ZPAAC). La fiche de métadonnées comporte le statut "mise à jour continue".

## 1.5 DIFFUSION DU REFERENTIEL

Le référentiel géographique est diffusé aux formats OGC par découpage territorial :

- France entière :
  - ZPAAC (Validé)
  - ZPAAC\_Validé\_Gelé
- Métropole :
  - ZPAAC\_FXX (Validé)
  - Guadeloupe :
  - ZPAAC\_GLP (Validé)
- Martinique :
  - ZPAAC\_MTQ (Validé)
- Guyane :
  - ZPAAC\_GUF (Validé)
- Réunion :
  - ZPAAC\_REU (Validé)
- Mayotte :
  - ZPAAC\_MYT (Validé)

Les données attributaires - sans la géométrie - sont également accessibles au format XML Sandre :

- France entière :

- ZPAAC\_Validé\_Gelé

**NB :** La publication des fiches de métadonnées / territoire est fonction de la disponibilité de la donnée.

## 1.6 LIENS UTILES

### 1.6.1 LIEN METADONNEES :

<http://www.sandre.eaufrance.fr/?urn=urn:sandre:donnees:ZPAAC:FRA:::ressource:::html>  
<http://www.sandre.eaufrance.fr/?urn=urn:sandre:donnees:ZPAAC:FXX:::ressource:::html>

### 1.6.2 LIEN SCENARIO D'ÉCHANGE / DICTIONNAIRE :

<http://www.sandre.eaufrance.fr/?urn=urn:sandre:scenario-d-echange-geographique:AAC:FRA:::ressource:latest:::pdf>

### 1.6.3 LIEN RAPPORT DE CONTROLES :

[HTTP://MDM.SANDRE.EAUFRANCE.FR/GEO/RAPPORTS/PUBLIC/ZPAAC](http://MDM.SANDRE.EAUFRANCE.FR/GEO/RAPPORTS/PUBLIC/ZPAAC)

## 2 ADMINISTRATION DU REFERENTIEL

### 2.1 ADMINISTRATEUR RESPONSABLE DE LA COHERENCE NATIONALE DU REFERENTIEL

Le Secrétariat Technique Sandre est l'administrateur national du référentiel. Il doit s'assurer de la gestion nationale du référentiel.

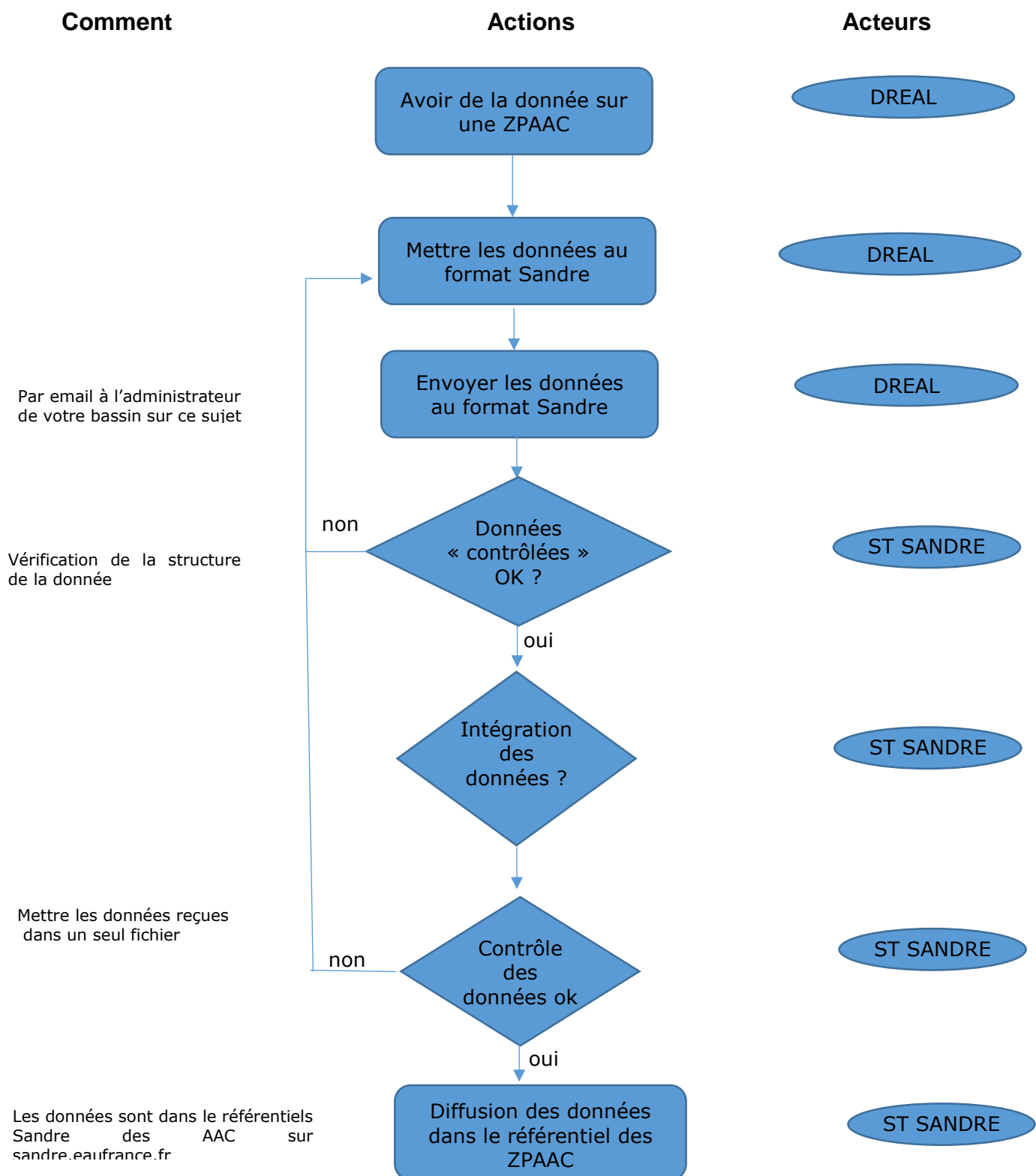
Il constitue le référentiel à partir de la donnée brute nationale.

Le secrétariat du Sandre assure la coordination des référents thématiques via le groupe de travail Gt-Données AAC / ZPAAC afin de veiller à la bonne application des règles du présent document et de les faire évoluer si besoin.

Comme pour les autres référentiels qu'il administre au niveau national, il applique des contrôles de cohérence au niveau national.

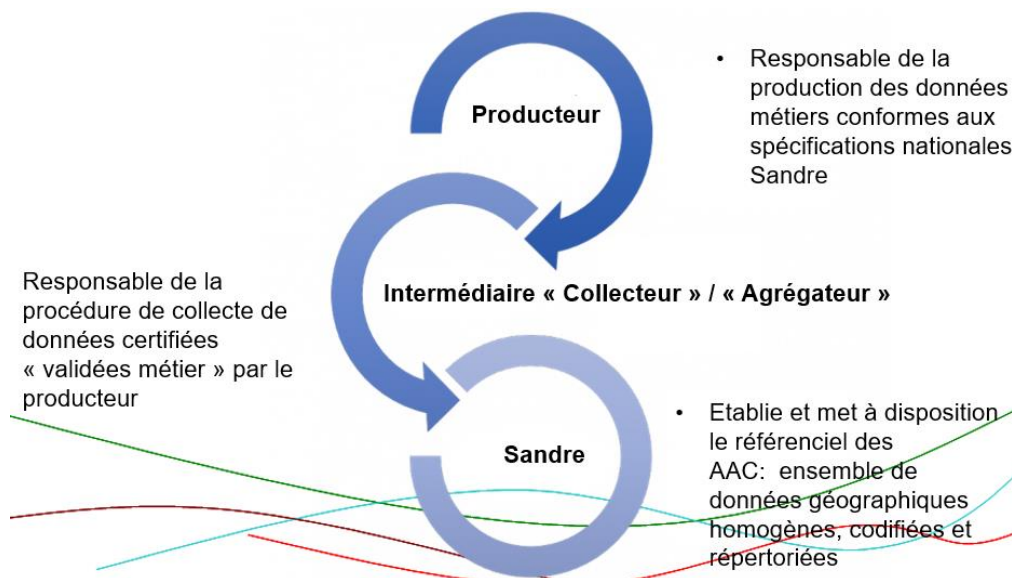
## 2.2 GARANTIE DE SERVICE DE L'ADMINISTRATION DU REFERENTIEL

### 2.2.1 PROCEDURE :



1. La donnée est produite à l'échelle des aires d'alimentation de captage par les administrations en charge de la thématique.

a. La donnée brute est agrégé (non obligatoire) à l'échelle du bassin auquel est rattachée l'AAC.



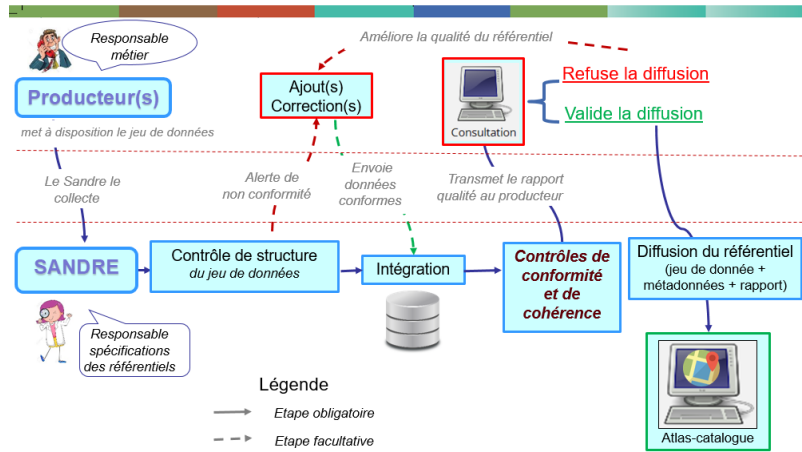
b. La donnée brute est envoyée seul ou par lots au secrétariat technique du Sandre.

c. Le ST Sandre réalise des contrôles de cohérences et de conformités pour s'assurer que la qualité des données correspond bien aux attentes concernant la création d'un référentiel national.

- rapport de contrôles: <http://mdm.sandre.eaufrance.fr/geo/rapports/public/ZPAAC>

Les contrôles portent sur :

- la présence des champs définis par le modèle
- le renseignement des champs obligatoires
- la cohérence des codes identifiants
- la présence de doublons
- la longueur et le format des champs
- la confrontation au référentiel associé: Circonscriptions administratives de bassin,
- La localisation dans une emprise
- La localisation dans un territoire (limites des circonscriptions administratives de bassin).



- d. Les ZPAAC conformes au scénario d'échange géographique sont progressivement codifiés par le ST\_Sandre. Elles constituent un référentiel national et sont diffusées sur l'atlas catalogue du site Sandre.

- Métadonnées :

<http://www.sandre.eaufrance.fr/?urn=urn:sandre:donnees:ZPAAC:FX:::ressource:::html>

## 3 CONTENU DU REFERENTIEL

### 3.1 DICTIONNAIRE SANDRE DE RATTACHEMENT

Dictionnaire Zones de gestion de la ressource (ZGR) – version 1Beta1

### 3.2 STRUCTURATION DU CODE DU REFERENTIEL

Numérique : incrément (1, 2, 3 ....).

### 3.3. LISTE DES ATTRIBUTS SUIVIS DANS LE REFERENTIEL

Les attributs suivis sont des attributs qui définissent, identifient, une donnée du référentiel, ils sont structurants et feront l'objet de vérification au niveau national. Une modification mineure, exemple : une faute d'orthographe sur un attribut n'entraîne pas de gel. Mais une modification entraîne un gel et une recodification de la zone.

- [Code national de la ZPAAC](#)
- [Numéro du texte réglementaire](#)
- [Date du texte réglementaire](#)
- [Géométrie](#)

### 3.4. LISTE DES ATTRIBUTS UTILES POUR LE REFERENTIEL

Les attributs utiles sont des attributs qui sont indispensables pour le référentiel. Leurs modifications entraînent une mise à jour de la zone mais pas un gel.

- [Type de texte réglementaire](#)

### 3.5. LISTE D'ATTRIBUTS INFORMATIFS DU REFERENTIEL

Les attributs informatifs : sont les attributs qui apportent de l'information complémentaire. Leurs modifications n'entraînent pas de gel d'une Aire d'Alimentation de Captage.

- [Commentaires sur la ZPAAC](#)
- [Précision du tracé de la ZPAAC](#)
- [Date du tracé de la ZPAAC](#)

### 3.6. LISTE D'ATTRIBUTS DE GESTION DU REFERENTIEL

Les attributs de gestion : sont les attributs qui sont indispensables pour la bonne gestion du référentiel, notamment pour le suivi des mises à jour et pour l'identification des doublons.

- [Date de création de la ZPAAC](#)
- [Date de dernière mise à jour de la ZPAAC](#)
- [Auteur de la ZPAAC](#)
- [Statut de la ZPAAC](#)

## 4 CYCLE DE VIE DU REFERENTIEL

### 4.1. CREATION DU REFERENTIEL

Le jeu de données de référence des Zones de Protection des Aires d'Alimentation de Captage est un référentiel composé des données transmises par les administrations identifiées comme producteur de données.

### 4.2. REGLE REGISSANT DE L'ENTREE D'UNE AIRE D'ALIMENTATION DE CAPTAGE DANS LE REFERENTIEL

**[R0] Une Zone de Protection des Aire d'alimentation de captage** est 1 couche géographique constituée d'un multi-polygone ou d'un polygone délimitant ses contours et associée aux attributs spécifiés dans le scénario d'échange géographique Sandre. Les polygones à trous sont autorisés.

**[R1]** Pour qu'une ZPAAC soit ajoutée dans le référentiel, tous les attributs ci-dessous doivent obligatoirement être renseignés:(voir scénario d'échange)

Par le St\_Sandre

- [Code national de la ZPAAC](#)
- [Statut de la ZPAAC](#)
- [Dates de création](#)
- [Date de mise à jour](#)

Par le producteur de la donnée

- [Numéro du texte réglementaire](#)
- [Date du texte règlementaire](#)
- [Type de texte réglementaire](#)
- [Auteur de la ZPAAC](#)
- [Géométrie](#)

**[R2] Pour qu'une ZPAAC soit ajoutée dans le référentiel, il faut que la donnée soit** conforme aux spécifications Sandre. Une entité est constituée d'une géométrie unique à laquelle sont associés les attributs renseignés conformément au scénario d'échange géographique.

**[R3] Pour qu'une ZPAAC soit bancarisée,** il faut que la projection soit en WGS84 (EPSG : 4326).



**NB** : Le référentiel est diffusé dans différentes projection selon les territoires géographiques ([nomenclature 22](#)).

**[R4]** Pour qu'une ZPAAC soit ajoutée dans le référentiel, il faut que le type de géométrie soit un multi-polygone valide respectant le standard OGC.

**[R5]** Il peut y avoir des ZPAAC qui se superposent.

### **4.3. REGLES DE MISE A JOUR D'UNE ZONE DE PROTECTION D'AIRE D'ALIMENTATION DE CAPTAGE**

**[R6]** Le secrétariat effectue des contrôles de respect des spécifications Sandre (noms de colonnes, types de contenus)

**[R7]** Le secrétariat technique du Sandre (ST\_Sandre) vérifie si les codes indiqués existent bien dans les référentiels/nomenclatures associés.

**[R8]** Le ST\_Sandre fera des contrôles de cohérence, en informant les producteurs de la donnée.

**[R9]** Lorsque le périmètre d'une ZPAAC évolue, une nouvelle entité est créée et codifiée à condition qu'elle respecte les spécifications OGC.

**[R10]** La généalogie est gérée pour ce référentiel.

**[R11]** Lorsque tous les ouvrages sont abandonnés la ZPAAC est gelée

### **4.4. HISTORISATION**

La donnée est historisée.

### **4.5. FREQUENCE DE MISE A JOUR**

La fréquence de mise à jour est fonction des textes arrêtés préfectoraux.