



Réunion ADD Sandre

Présentation du dictionnaire Vigilance Inondations v.1

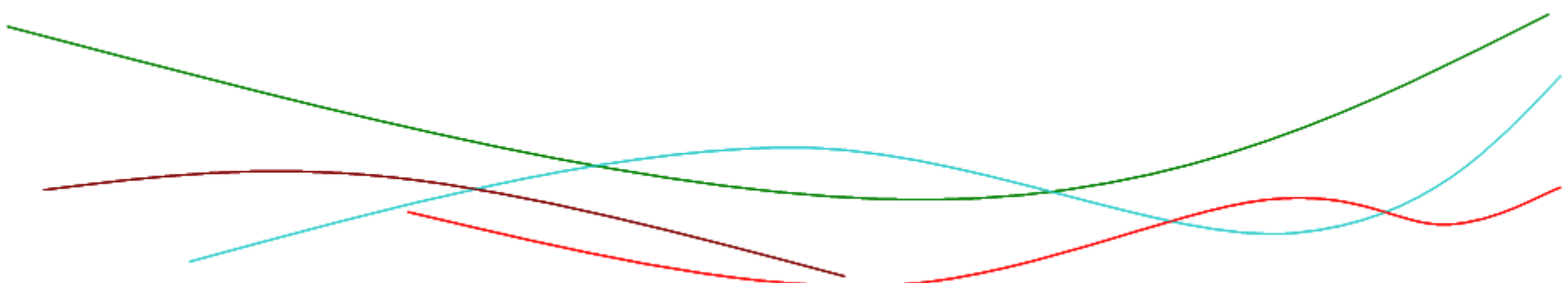




Ordre du jour



- 1 – Le contexte
- 2 – Les modifications





1. Contexte



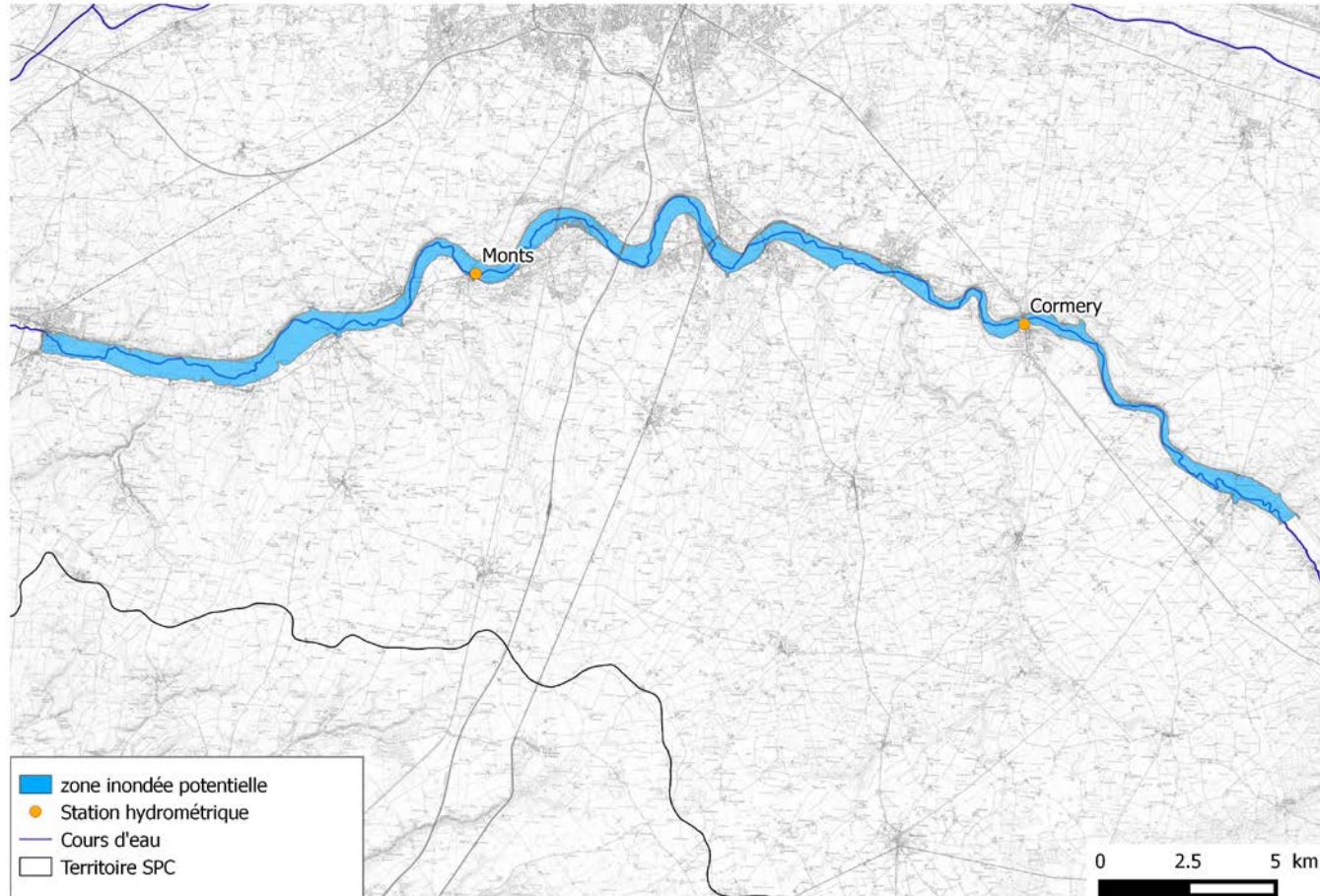
Création du dictionnaire Vigilance Inondation v.1 dont les principaux concepts sont :

- Zone inondée potentielle (ZIP) ;
- Ligne iso-cote hauteur d'eau (LIC) ;
- Zone iso-classe hauteur d'eau (ZICH)

Pour l'échange (voire la diffusion) des données de la **Base de données nationales des zones d'inondation potentielles** **VIGInond**

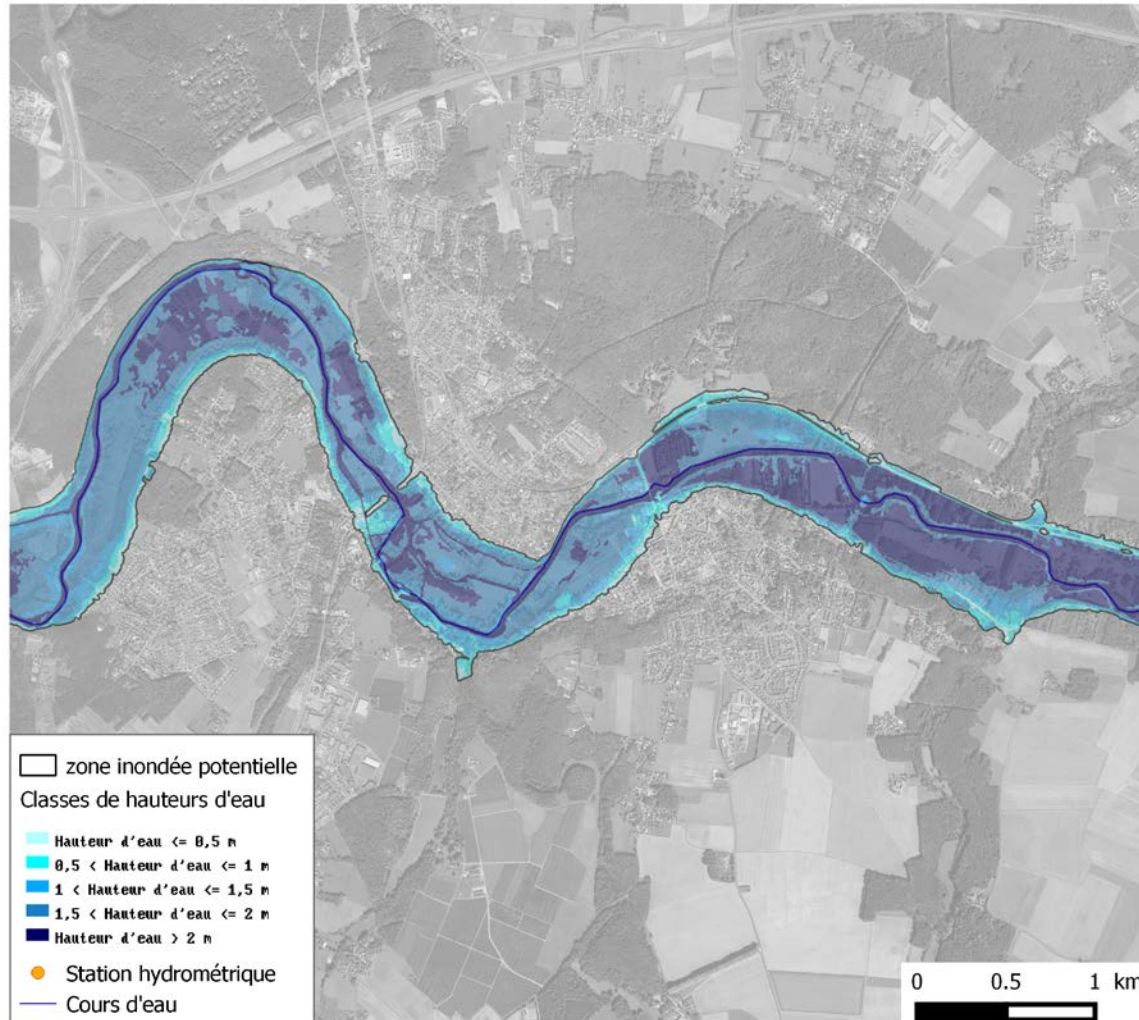


1. Contexte : ZIP





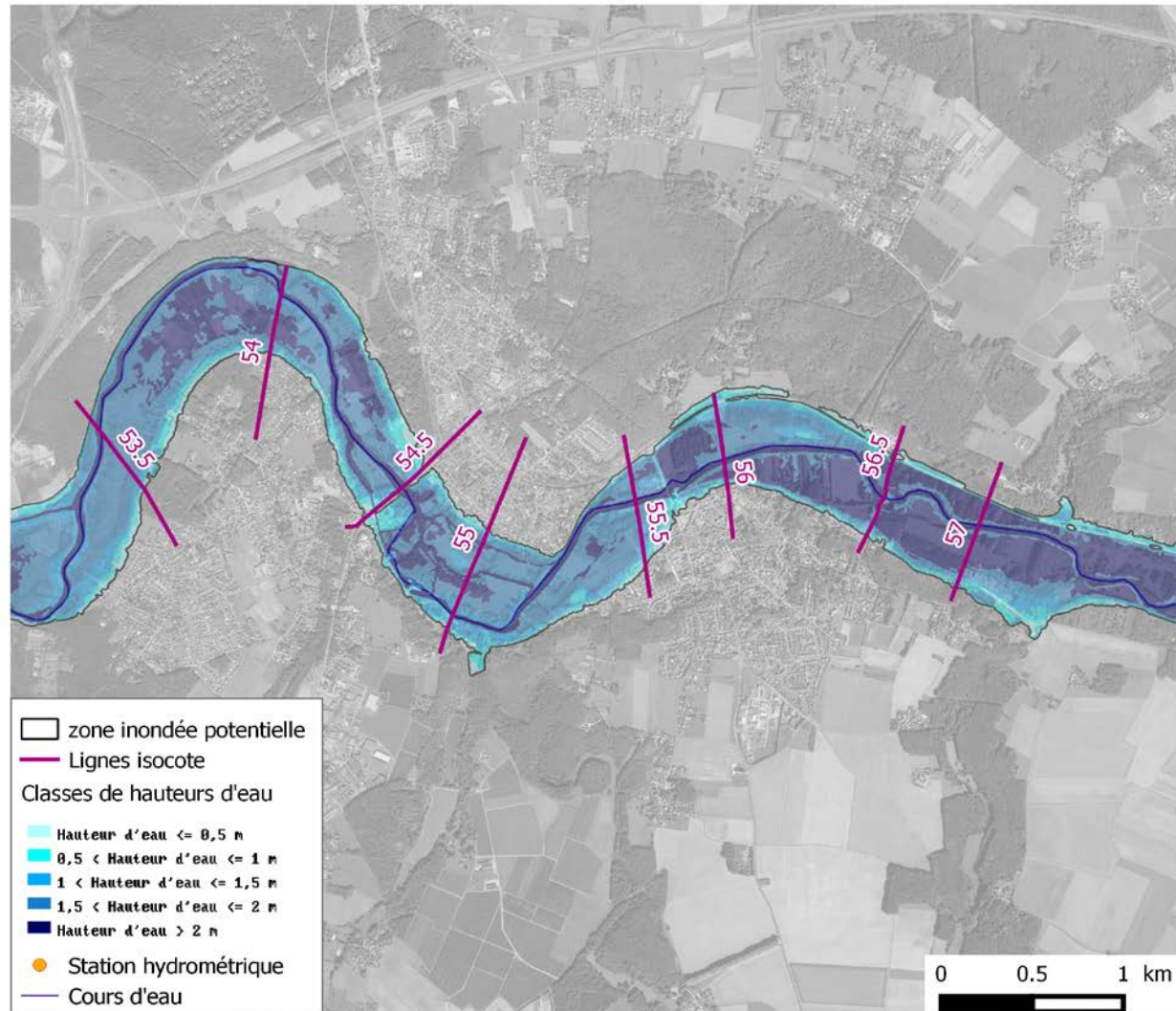
1. Contexte : ZICH



11/09/2018



1. Contexte : LIC





2. Les modifications

Commune

Communes impactées

Généalogie de la ZIP

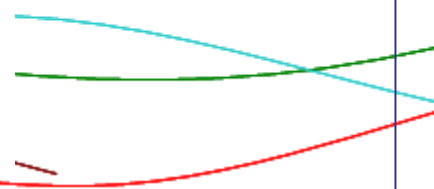
Zone inondée potentielle (ZIP)

Zone Iso classe hauteur d'eau (ZICH)

Surface géographique risquant d'être inondée selon les cotes d'eau (ou hauteurs d'eau selon l'échelle limnimétrique) de chaque station hydrométrique la caractérisant.

Une surface inondée est caractérisée par son contour marquant la zone d'influence de la ou des station(s) de rattachement. Notons que dans la majorité des cas, la zone inondée potentielle (ZIP) est rattachée à une seule station hydrométrique. Dans le cas d'une confluence, une zone inondée potentielle (ZIP) caractérise les hauteurs d'eau atteintes aux 2 stations hydrométriques A et B situées respectivement sur le cours d'eau principal et son affluent et qui sont les stations les plus représentatives du secteur de la confluence.

Surface pour laquelle la hauteur de submersion de l'inondation, pour une certaine hauteur d'eau par rapport au terrain naturel à une station hydrométrique de rattachement, se situe dans une certaine plage de valeur. Une zone d'iso classe de hauteur est une zone pour laquelle l'ensemble des hauteurs d'eau se situent dans une même plage de hauteur. Une zone d'iso classe de hauteur est caractérisée par son extension spatiale et les bornes minimale et maximale de la plage de hauteur.





2. Les modifications

