



Réunion 06/09/2018

corrigé



GT AAC



Photos FCEN (Fédération des conservatoires d'espèces naturels)



LE MANDAT



Le Mandat



- Un mandat est un document qui indique les missions d'un groupe de travail.

Il est composé de plusieurs parties :

- ✓ le contexte
- ✓ les objectifs
- ✓ le périmètre des données
- ✓ l'organisation
- ✓ les délais
- ✓ les membres

OBJECTIF DU GROUPE : valider le mandat



Le Mandat du groupe



1. Contexte

La Directive Cadre sur l'Eau (DCE) demande la mise en place du rapportage du registre des zones protégées tous les 6 ans. D'autres projets du SIE ont besoin également des définitions de zonages tels que la définition des SDAGEs, des captages d'alimentation en eau potable, des travaux sur les cours d'eau classés/réservés, etc.

Un vocabulaire national commun à l'ensemble des acteurs de l'eau, portant sur les données des zonages a été établi par le SANDRE dont la version la plus récente est la version 2.2 (cf. <http://id.eaufrance.fr/ddd/zon/2.2>).

Le périmètre du dictionnaire Zonage étant très vaste, certains concepts et attributs sont trop généralisés alors qu'ils devraient être spécifiques pour chaque thématique. L'AFB et le GPS ont demandé que le SANDRE découpe le dictionnaire actuel des zonages selon chaque thématique. L'un des découpages aboutit au dictionnaire « Zonages de gestion **de la qualité** des ressources » regroupant les zonages suivants :

- « Aire d'alimentation de captage »
- « Zone de protection de l'aire d'alimentation de captage »
- « Périmètre de protection de captage »
- « Zone de qualité des eaux conchylicoles »

mais également les notions de :

- Zone
- zones protégées de la DCE
- **zones de prélèvement d'eau destiné à la consommation humaine**

Le présent document définit le mandat pour le découpage du dictionnaire de données « Zonages » en « Zonages de Gestion de la ressource ».



Le Mandat du groupe



2.Objectifs

Le Sandre doit rédiger les documents de spécification suivants :

- un dictionnaire de données relatif aux « Zonages de Gestion de la ressource » ;
- des documents de gestion des jeux de données géographiques liés à ce dictionnaire ;
- des scénarios d'échanges des jeux de données géographiques liés à ce dictionnaire.



Le Mandat du groupe



3. Périmètre des données

Le périmètre des données des documents de spécification décrivant les Zonages de gestion de la ressource inclut les données relatives aux :

- « Aire d'alimentation de captage »
- « Zone de protection de l'aire d'alimentation de captage »
- « Périmètre de protection de captage »
- « Zone de qualité des eaux conchylicoles »

D'autres zones peuvent être incluses en fonction des décisions du groupe de travail. Les données relatives aux « Schémas d'aménagement et de gestion des eaux » et aux « Contrats de milieu » font parties du périmètre du GT SAGE. Les demandes concernant les données relatives aux « Zones d'alimentation en eau potable future » et aux « Unités de synthèse des programmes de mesure » se feront par mail aux acteurs concernés.

En revanche, le périmètre des données exclut les données relatives aux :

- schéma d'aménagement et de gestion des eaux
- zone d'alimentation en eau potable future
- contrat de milieu
- unité de synthèse des programmes de mesure
- cours d'eau / police de l'eau
- zones de répartition des eaux
- zones sensibles
- zones vulnérables
- zone d'action renforcée
- périmètres de gestion collective
- zones de protection spéciale rapportée DCE
- zones spéciale de conservation rapportée DCE
- zones des eaux de baignade
- zones de prélèvement d'eau destiné à la consommation humaine
- zones non traitées
- zones de production conchylicole
- classements de zone de production conchylicole
- bonnes conditions agricoles environnementales
- zones en excédent structurel
- frayères inventoriées
- classement de continuité écologique
- classement de catégorie piscicole
- réservoir biologique
- site natura 2000 directive oiseaux
- site natura 2000 directive habitats
- éléments du domaine public fluvial



Le Mandat du groupe



4. Organisation

La DEB assure la maîtrise d'ouvrage du projet « Zonages de gestion de la ressource ». Le groupe de travail est animé par Florine LEVEUGLE (Sandre) et Yohann MORENO (Sandre) en coordination avec le Chef De Projet XXX (DEB). Ce groupe se réunit au minimum 1 fois en 2018-2019.

Un compte-rendu de chaque réunion est rédigé par le Sandre et diffusé auprès du groupe de travail. Un espace projet collaboratif est mis en œuvre sur le site internet RES'EAU pour l'échange des documents de travail. Des échanges permanents (notamment par la diffusion des comptes rendus de réunions) devront être assurés entre le groupe de travail Sandre et le groupe projet Zonages de gestion de la ressource de telle sorte que leur cheminement soit cohérent. La présence de deux ou trois membres communs est recommandée.

5. Délais

Les délais de réalisation des documents de spécification attendus sont les suivants :

- Phase 1 : Version validée et publiée du dictionnaire de données pour fin 2018.
- Phase 2 : Versions validées et publiées des documents de gestion et des scénarios d'échanges des jeux de données géographiques pour 2019.

6. Membres

Vous ☺

Liste à mettre à jour



Le dictionnaire de données



DICTIONNAIRE

Zonages de gestion de la ressource

OBJECTIF DU GROUPE :

- valider les définitions
- valider les liens



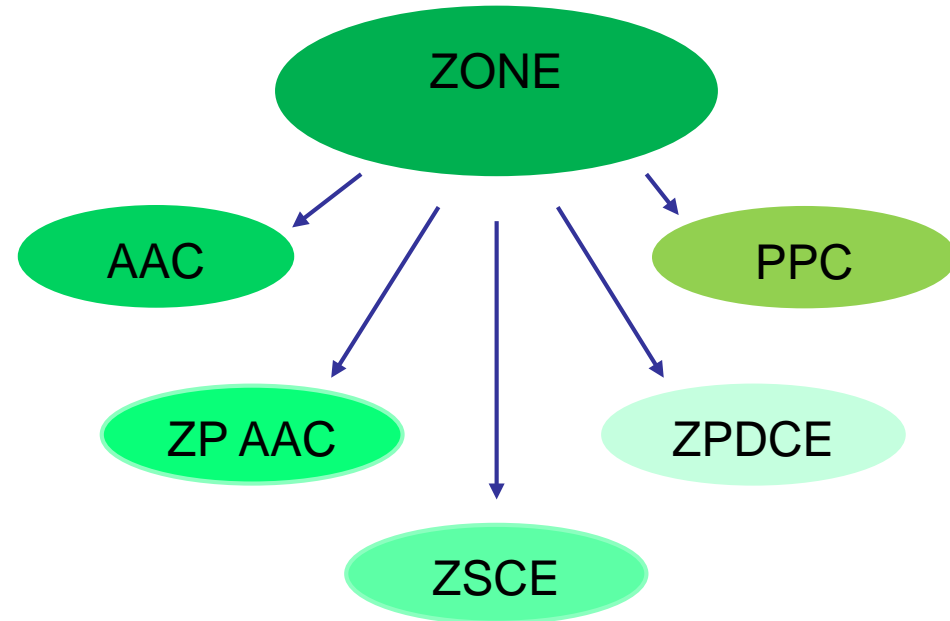
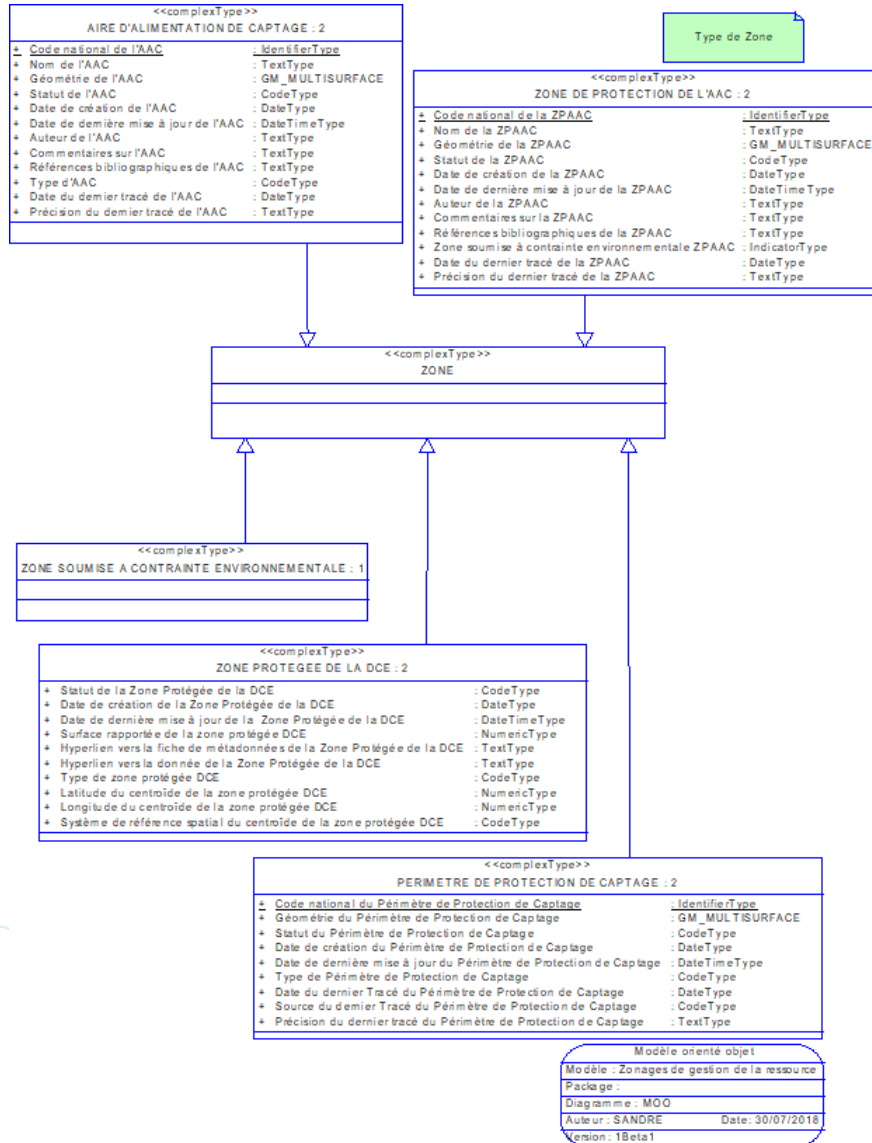
Concepts du dictionnaire



- AIRE D'ALIMENTATION DE CAPTAGE
- BASSIN DCE
- CIRCONSCRIPTION ADMINISTRATIVE DE BASSIN
- CRITERE D'IDENTIFICATION DE L'AAC
- MASSE D'EAU LITTORALE
- MILIEU HUMIDE
- OUVRAGE DE PRELEVEMENT AEP
- PERIMETRE DE PROTECTION DE CAPTAGE
- POINT DE PRELEVEMENT D'EAU (quantitatif)
- TEXTE REGLEMENTAIRE
- ZONE
- ZONE D'EROSION
- ZONE DE PROTECTION DE L'AAC
- ZONE DE QUALITE DES EAUX CONCHYLICOLES
- ZONE PROTEGEE DE LA DCE
- ZONE SOUMISE A CONTRAINTE ENVIRONNEMENTALE



Liens entre les concepts



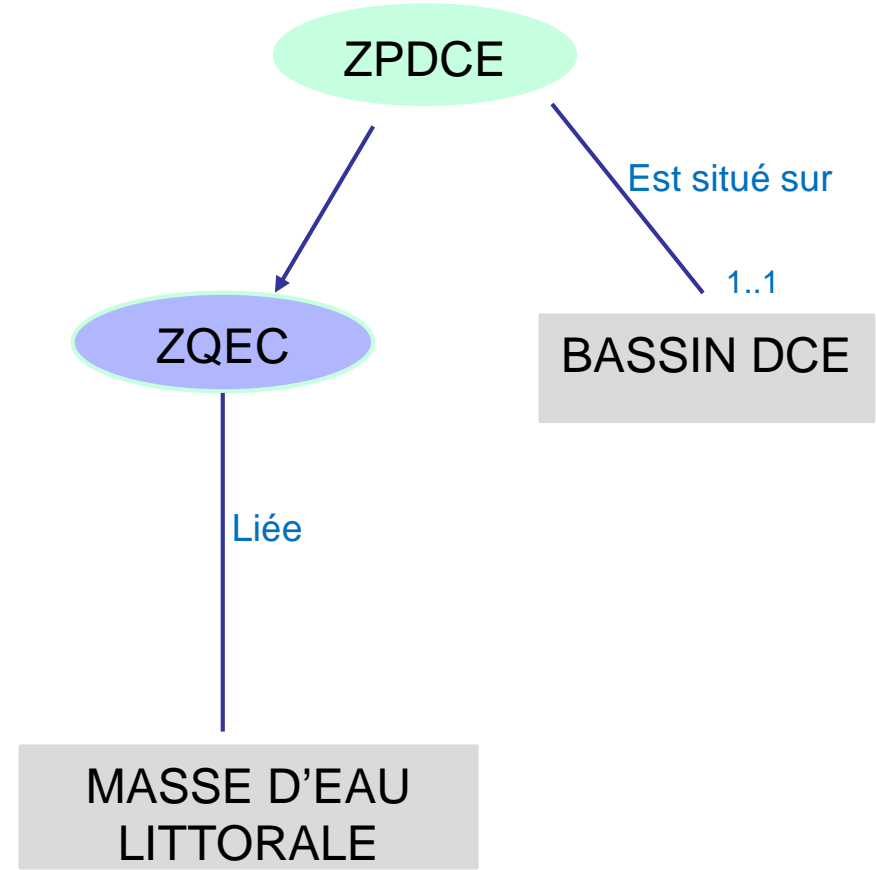
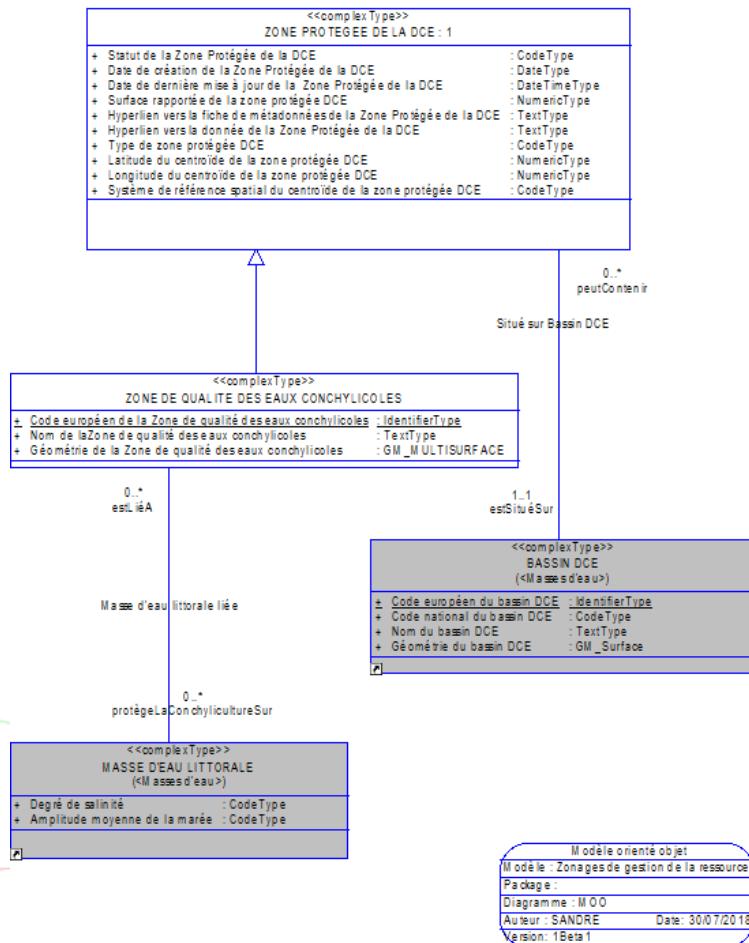
La Zone (parent) à pour enfants : AAC, ZPAAC, ZSCE, ZPDCE, PPC



Liens entre les concepts



Zone protégée DCE



La ZPDCE (parent) à pour enfant : ZQEC
La ZPDCE est sur un et un seul BASSIN DCE
La ZQEC est liée avec plusieurs masse d'eau littorale

Modèle orienté objet
Modèle : Zonages de gestion de la ressource
Package :
Diagramme : M00
Auteur : SANDRE Date: 30/07/2018
Version: 1Beta1

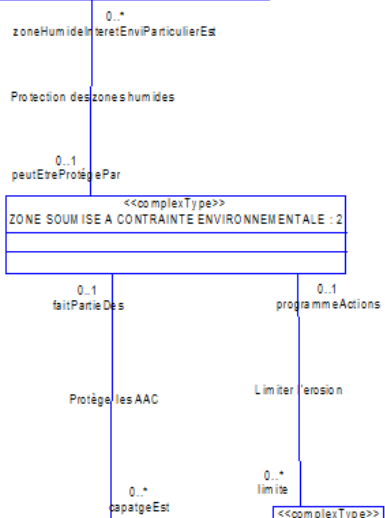


Liens entre les concepts



<<complexType>> MILIEU HUMIDE (<M ilieux Humides>)	
+ Code du milieu humide	: IdentifierType
+ Libellé du milieu humide	: TextType
+ Opérateur du Milieu humide	: TextType
+ Géométrie du milieu humide	: GM_SURFACE
+ Typologie Conne Biotope du milieu humide	: TextType[]
+ Typologie EUNIS du milieu humide	: TextType[]
+ Typologie RAMSAR	: CodeType[]
+ Typologie SDAGE du milieu humide	: CodeType[]
+ Typologie PRODROM E du milieu humide	: TextType[]
+ Typologie hydrogéomorphologique	: CodeType[]
+ Critère de délimitation du milieu humide	: CodeType[]
+ Description générale du milieu humide	: TextType
+ Date de création du milieu humide	: DateTimeType
+ Date de mise à jour du milieu humide	: DateTimeType
+ Statut du milieu humide	: CodeType
+ Référence bibliographique du milieu humide	: TextType
+ Autres libellés du milieu humide	: TextType[]
+ Milieu Humide prioritaire	: IndicatorType

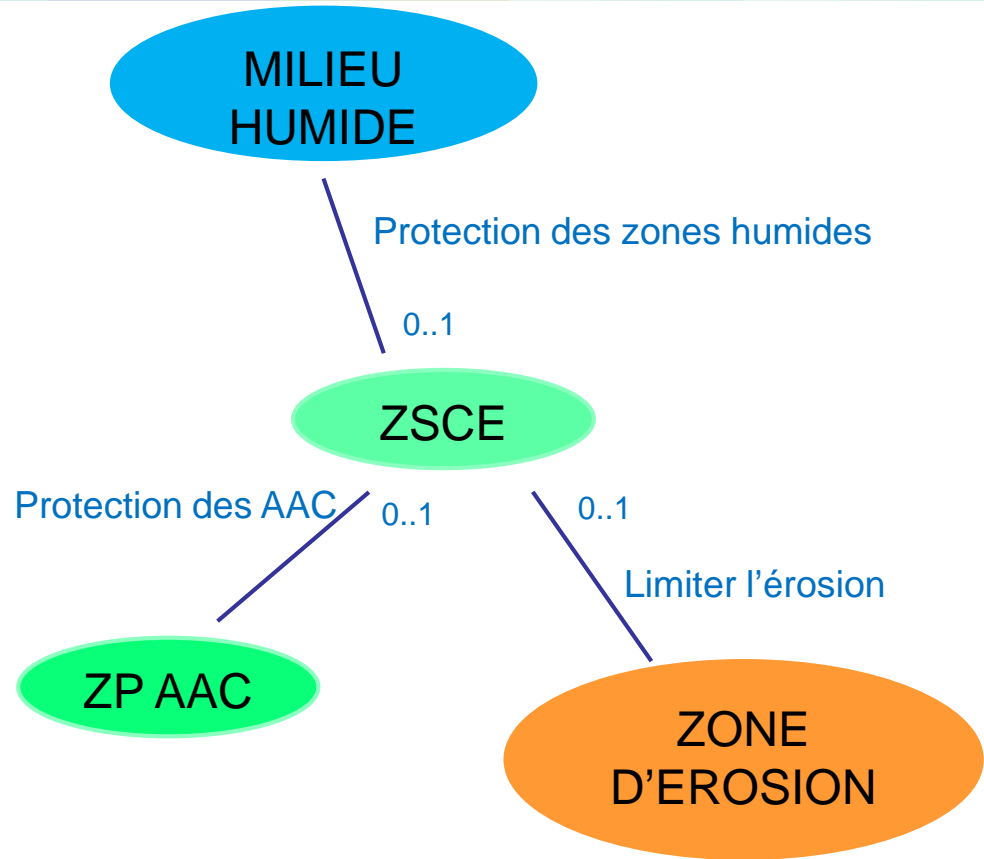
ZSCE



<<complexType>> ZONE DE PROTECTION DE L'AAC : 3	
+ Code national de la ZPAAC	: IdentifierType
+ Nom de la ZPAAC	: TextType
+ Géométrie de la ZPAAC	: GM_MULTISURFACE
+ Statut de la ZPAAC	: CodeType
+ Date de création de la ZPAAC	: DateTimeType
+ Date de dernière mise à jour de la ZPAAC	: DateTimeType
+ Auteur de la ZPAAC	: TextType
+ Commentaires sur la ZPAAC	: TextType
+ Références bibliographiques de la ZPAAC	: TextType
+ Zone soumise à contrainte environnementale ZPAAC	: IndicatorType
+ Date du dernier tracé de la ZPAAC	: DateTimeType
+ Précision du dernier tracé de la ZPAAC	: TextType

<<complexType>> ZONE D'EROSION	

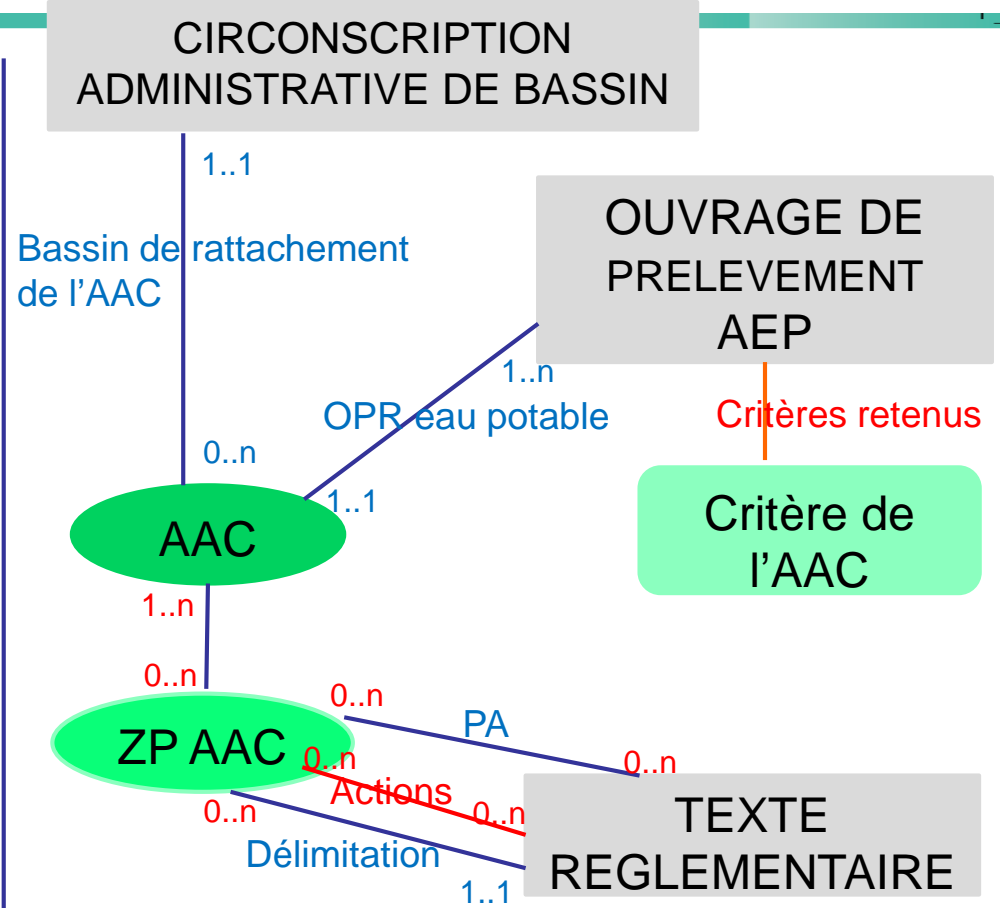
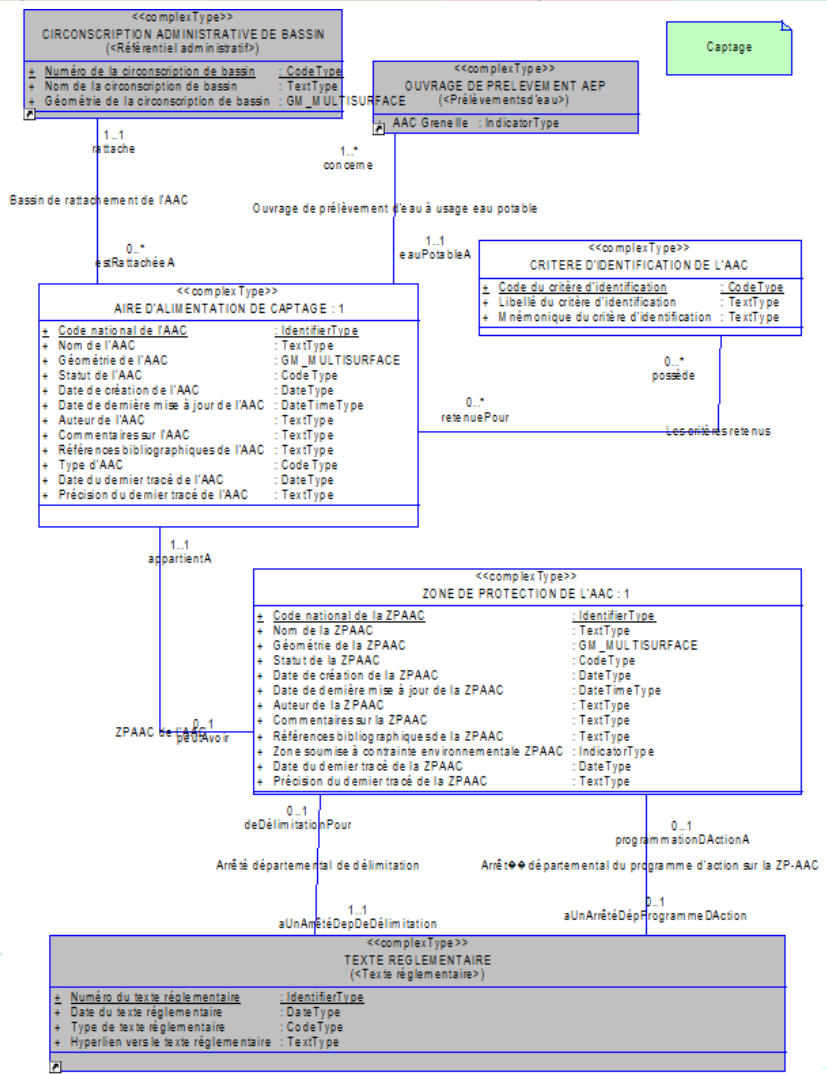
Modèle orienté objet
 Modèle : Zonages de gestion de la ressource
 Package :
 Diagramme : MOO
 Auteur : SANDRE Date: 30/07/2018
 Version: 1 Beta1



La loi sur l'eau et les milieux aquatiques prévoit en son article 21 la possibilité de délimiter des zones soumises à contraintes environnementales (ZSCE), dans lesquelles est défini un programme d'action visant à limiter l'érosion, protéger les zones humides ou protéger les aires d'alimentation des captages.



Liens entre les concepts



- L'AAC est sur 1 seule circonscription administrative de bassin
- L'AAC a 1 ou plusieurs ouvrages
- L'AAC a 0 ou plusieurs critères
- L'AAC à 0 ou 1 ZPAAC
- La ZPAAC a forcément 1 seule AAC
- La ZPAAC a forcément un texte de délimitation
- La ZPAAC a 0 ou 1 arrêté de PA

Modèle orienté objet
 Modèle : Zonages de gestion de la ressource
 Package : M00
 Auteur : SANDRE Date: 30/07/2018
 Version: 16eta1



Liens entre les concepts



Captage

<<complexType>> POINT DE PRELEVEMENT D'EAU (quantitatif) (<Prélèvements d'eau>)	
+ Code du point de prélèvement d'eau	: IdentifierType
+ Type de point de prélèvement d'eau	: CodeType
+ Nature du point de prélèvement d'eau	: CodeType
+ Nom du point de prélèvement d'eau	: TextType
+ Date de début d'exploitation du point de prélèvement d'eau	: DateType
+ Date de fin d'exploitation du point de prélèvement d'eau	: DateType
+ Lieu-dit d'implantation du point de prélèvement d'eau	: TextType
+ Coordonnée X du point de prélèvement d'eau	: NumericType
+ Coordonnée Y du point de prélèvement d'eau	: NumericType
+ Système de projection des coordonnées du point de prélèvement d'eau	: CodeType
+ Précision des coordonnées du point de prélèvement d'eau	: CodeType
+ Commentaires sur le point de prélèvement d'eau	: TextType
+ Statut du point de prélèvement	: CodeType
+ Date de création du point de prélèvement d'eau	: DateType
+ Auteur de la création du point de prélèvement d'eau	: TextType
+ Date de mise à jour du point de prélèvement d'eau	: DateType
+ Auteur de la mise à jour du point de prélèvement d'eau	: TextType
+ Code de remplacement du point de prélèvement d'eau	: TextType

1..*
protègeLeCaptageDe

Prélèvement d'eau à usage eau potable

0..*
captageEstProtégéPar

<<complexType>> PERIMETRE DE PROTECTION DE CAPTAGE : 1	
+ Code national du Périmètre de Protection de Captage	: IdentifierType
+ Géométrie du Périmètre de Protection de Captage	: GM_MULTISURFACE
+ Statut du Périmètre de Protection de Captage	: CodeType
+ Date de création du Périmètre de Protection de Captage	: DateType
+ Date de dernière mise à jour du Périmètre de Protection de Captage	: DateTimeType
+ Type de Périmètre de Protection de Captage	: CodeType
+ Date du dernier Tracé du Périmètre de Protection de Captage	: DateType
+ Source du dernier Tracé du Périmètre de Protection de Captage	: CodeType
+ Précision du dernier tracé du Périmètre de Protection de Captage	: TextType

POINT DE
PRELEVEMENT D'EAU
QUANTITATIF

1..n

Prélèvement d'eau à usage eau potable

PPC

Le PPC est lié à forcément 1 ou plusieurs POINTS



Les définitions



AIRE D'ALIMENTATION DE CAPTAGE

L'aire d'alimentation du captage (AAC) est définie sur des bases hydrologiques ou hydrogéologiques. Elle correspond aux surfaces sur lesquelles l'eau qui s'infiltré ou ruisselle participe à l'alimentation de la ressource en eau dans laquelle se fait le prélèvement. Ainsi, l'AAC correspond :

-pour un ouvrage de prélèvement destiné à l'eau potable en eau superficielle : au sous bassin versant situé en amont de la ou des prises d'eau éventuellement complété par la surface concernée par l'apport d'eau souterraine externe à ce bassin versant (ex: nappe de socle ou nappe d'accompagnement des cours d'eau),

-pour un ouvrage de prélèvement destiné à l'eau potable en eau souterraine : au bassin d'alimentation du ou des points d'eau (lieu des points de la surface du sol qui contribuent à l'alimentation du captage). Les notions d'« aire d'alimentation » et de « bassin d'alimentation » de captages (AAC, BAC) sont ici considérées comme synonymes.

~~Dans le cas de plusieurs prises d'eau (eau superficielle) ou points d'eau (eau souterraine) proches les uns des autres, l'AAC concernera l'ensemble des prises / points d'eau de l'ouvrage de prélèvement auxquels ceux-ci sont raccordés.~~ L'AAC peut concerner plusieurs ouvrages de prélèvement, mais l'AAC sera par catégorie d'eau (eau superficielle, eau souterraine, ...)

L'AAC n'a pas de ~~définition texte~~ réglementaire. ~~fondateur.~~ Les textes réglementaires se réfèrent à sa zone de protection.

L'AAC est lié à une seule Circonscription **administrative** de bassin. La Circonscription de bassin sera celle de la commune du point de prélèvement principal de l'ouvrage de prélèvement (**réfèrent**) associé à l'AAC.

* Le terme de « captage d'eau potable » est le terme avancé pour la captation de l'eau pour usage AEP. Il ne correspond pas à une réalité physique unique (source, forage, point d'eau, prise d'eau...). Au Sandre le terme de « captage d'eau potable » correspond à un 'Ouvrage de prélèvement' ayant comme 'Usage de l'eau' (cf. nomenclature n°481) le code 5 (soit 'AEP + USAGES DOMESTIQUES') ou ses sous-niveaux ('5A' : « Alimentation collective » et '5B' : « Alimentation individuelle »).

Les définitions

AIRE D'ALIMENTATION DE CAPTAGE + Attributs

Nom	Domaine	Texte de la description	Nomenclature	Long Max
Code national de l'AAC	Caractère	Identifiant national de l'Aire d'Alimentation du Captage. La création des codes et leur diffusion est sous la responsabilité du SANDRE.		13
Nom de l'AAC	Texte	Le nom de l'AAC tel que défini par les responsables locaux dans les DDT.		
Géométrie de l'AAC	Texte	Une AAC est représentée sous la forme d'un polygone. Les multipolygones et les trous sont autorisés. Elle peut être délimitée avec une précision métrique (RGE) dans certains cas. le tracé doit être fourni selon des limites hydrogéologiques ou selon des limites parcellaires-????		
Statut de l'AAC	Caractère	Le statut d'une AAC prend une des valeurs définies dans la nomenclature n°390.	390	15
Date de création de l'AAC	Date	Date exprimée au jour près, à laquelle l'AAC a été enregistrée.		
Date de dernière mise à jour de l'AAC	Date Heure	La date de la dernière mise à jour de l'AAC est la date exprimée au jour près, de la dernière mise à jour validée des informations descriptives de l'AAC.		
Auteur de l'AAC	Caractère	Premier organisme à avoir demandé au SANDRE l'enregistrement de l'AAC. L'attribution d'un auteur à une AAC relève de la responsabilité du SANDRE.		50
Commentaires sur l'AAC	Texte	Ensemble des informations complémentaires relatif à l'AAC qu'il peut être intéressant de porter à la connaissance du lecteur et qui ne sont pas formalisées dans la fiche de l'AAC.		
Références bibliographiques de l'AAC	Texte	Sources documentaires ou autres qui contiennent toutes les informations nécessaires quant à l'identification et la détermination de l'AAC. Cette information est fournie par le ou les organismes qui déposent une demande d'enregistrement d'une nouvelle AAC auprès du SANDRE qui en a la responsabilité.		
Type d'AAC	Caractère	Décrit dans la nomenclature n°472.	472	15
Date du dernier tracé de l'AAC	Date	Date, exprimée au jour près, du dernier tracé du contour de l'AAC.		
Précision du dernier tracé de l'AAC	Texte	Echelle de travail du géomaticien.		

NOM + ORIGINE (1..3)
Origine : Administratif (AE? DDT, DREAL), nom d'usage, autre

Validé / Gelé

CONT/ LIT/SOUT



Les définitions



CRITERE D'IDENTIFICATION DE L'AAC

Critère sur la base duquel l'AAC a été identifiée.

- Pollution Nitrates
- Pollution Pesticides
- Ressource stratégique
- Reconquête
- Risque Eutrophisation

Nom	Domaine	Texte de la description	Nomenclature	Long. M
Code du critère d'identification	Caractère	Les codes de valeurs possibles sont définis dans la nomenclature n°654.	654	15
Libellé du critère d'identification	Caractère	Le libellé est celui correspondant au code du critère d'identification dans la nomenclature.		250
Mnémonique du critère d'identification	Caractère	Le mnémonique est celui correspondant au code du critère d'identification dans la nomenclature.		25



Les définitions



ZONE DE PROTECTION DE L'AAC

La délimitation d'une zone de protection vise à protéger tout ou partie de l'aire d'alimentation du captage. La ZP-AAC est identifiée par le croisement du zonage cartographique de la vulnérabilité intrinsèque et du zonage des pressions agricoles élaboré suite à des études technico-économiques centrées sur l'évaluation des risques. Elle est la zone sur laquelle se concentreront les actions 'agricoles' pour la restauration de la qualité de l'eau brute prélevée au captage d'eau potable.

La ZP-AAC est identifiée dans le cadre de la définition des programmes d'action sur les AAC. Il s'agit d'un processus optionnel pouvant aboutir à l'identification d'une Zone Soumise à Contrainte Environnementale (ZSCE), ~~la ZP-AAC~~.

Le texte réglementaire fondateur de la ZP-AAC est l'arrêté départemental de délimitation de la ZP-AAC.



Les définitions



ZONE DE PROTECTION DE L'AAC

Nom	Domaine	Texte de la description	Nomenclature	Long Max
Code national de la ZPAAC	Caractère	Identifiant national de la Zone de Protection de l'Aire d'Alimentation du Captage. Il est composé de la façon suivante : « ZP »+ Code de l'AAC La création des codes et leur diffusion est sous la responsabilité du SANDRE.		13
Nom de la ZPAAC	Texte	Le nom de Zone de Protection de l'AAC tel que défini par les responsables locaux dans les DDT. Il est composé de la façon suivante « ZP » + Nom de l'AAC		
Géométrie de la ZPAAC	Texte	La ZP-AAC est représentée sous la forme d'un polygone. Les multipolygones et polygones à trou sont autorisés. Elle peut être délimitée avec une précision métrique (RGE) dans certains cas. Le tracé doit être fourni selon des limites hydrogéologiques ou selon des limites parcellaires ????		
Statut de la ZPAAC	Caractère	Le statut d'une ZPAAC prend une des valeurs définies dans la nomenclature n°390.	390	15
Date de création de la ZPAAC	Date	Date exprimée au jour près, à laquelle la ZPAAC a été enregistrée.		
Date de dernière mise à jour de la ZPAAC	Date Heure	La date de la dernière mise à jour de la ZPAAC est la date exprimée au jour près, de la dernière mise à jour validée des informations descriptives de la ZPAAC.		
Auteur de la ZPAAC	Caractère	Premier organisme à avoir demandé au SANDRE l'enregistrement de la ZPAAC. L'attribution d'un auteur à une ZPAAC relève de la responsabilité du SANDRE.		50
Commentaires sur la ZPAAC	Texte	Ensemble des informations complémentaires relatif à la ZPAAC qu'il peut être intéressant de porter à la connaissance du lecteur et qui ne sont pas formalisées dans la fiche de la ZPAAC.		
Références bibliographiques de la ZPAAC	Texte	Sources documentaires ou autres qui contiennent toutes les informations nécessaires quant à l'identification et la détermination de la ZPAAC. Cette information est fournie par le ou les organismes qui déposent une demande d'enregistrement d'une nouvelle ZPAAC auprès du SANDRE qui en a la responsabilité.		
Zone soumise à contrainte environnementale ZPAAC	Logique	Le dispositif des zones soumises à contraintes environnementales (ZSCE) de protection est issu de l'article 21 de la loi sur l'eau et les milieux aquatiques du 30 décembre 2006. Dans le cadre d'une politique globale de reconquête de la qualité de la ressource, cet outil vient en complément du dispositif des périmètres de protection, afin de lutter contre les pollutions diffuses. La désignation en ZSCE justifie la mise en œuvre d'une action spécifique de nature réglementaire, concernant notamment l'activité agricole ou l'espace dans lequel elle s'inscrit. Décret n°2007-882 du 14 mai 2007 relatif à certaines zones soumises à contraintes environnementales (ZSCE) et modifiant le code rural Circulaire du 30 mai 200		
Date du dernier tracé de la ZPAAC	Date	Date, exprimée au jour près, du dernier tracé du contour de la ZPAAC.		
Précision du dernier tracé de la ZPAAC	Texte	Echelle de travail du géomaticien.		