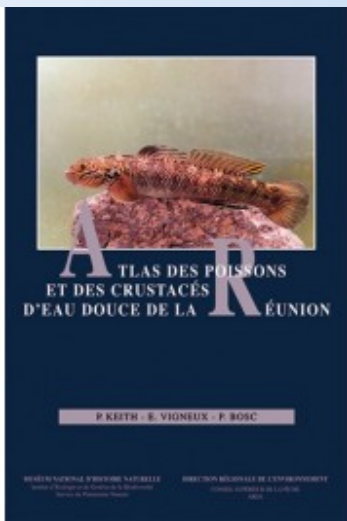


# Révision de la taxonomie des poissons d'eau douce de la Réunion et Mayotte

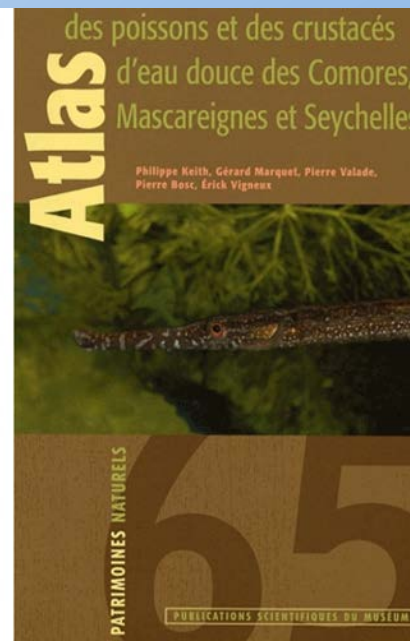
## Contexte

Mise en évidence sur les rivières de l'Océan Indien de nombreuses **incertitudes** sur la détermination des espèces de poissons d'eau douce rencontrées, voire la présence d'espèces **cryptiques**.

➔ Nécessité **d'adapter le référentiel taxonomique piscicole des DOM concernés (La Réunion et Mayotte)**, et de **mettre à jour les connaissances** et les **outils** utilisés par les agents de l'environnement et les différents acteurs de l'eau.



TAXREF



## Pourquoi?

Le changement du nombre d'espèces ou de leur validité et de leur distribution a des **conséquences** directes sur :

- les **textes** réglementaires (espèces protégées, pêche, gestion/conservation), tant au niveau national que des directives européennes,
- les listes rouges **UICN**,
- Les plans d'actions, l'application des **indices** de qualité, etc.



## Objectifs

- **Clarifier** le statut de l'ichtyofaune d'eau douce indigène de La Réunion et de Mayotte

➔ **suivis** de la biodiversité, la **gestion** des espèces patrimoniales, amélioration des **outils** de bioindication.

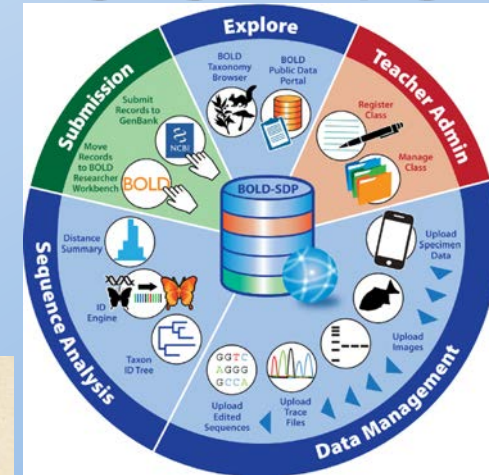
- **Diffusion** des connaissances et **formation** des agents à l'identification des espèces (clés de détermination).



# BOLD SYSTEMS

## A réaliser

- **inventaire exhaustif** des espèces de poissons d'eau douce indigènes de La Réunion et Mayotte (via la Taxonomie intégrative (NGS, morpho-méristique etc));
- un **outil de détermination** à destination des gestionnaires;
- ainsi qu'une **base de référence** moléculaire.



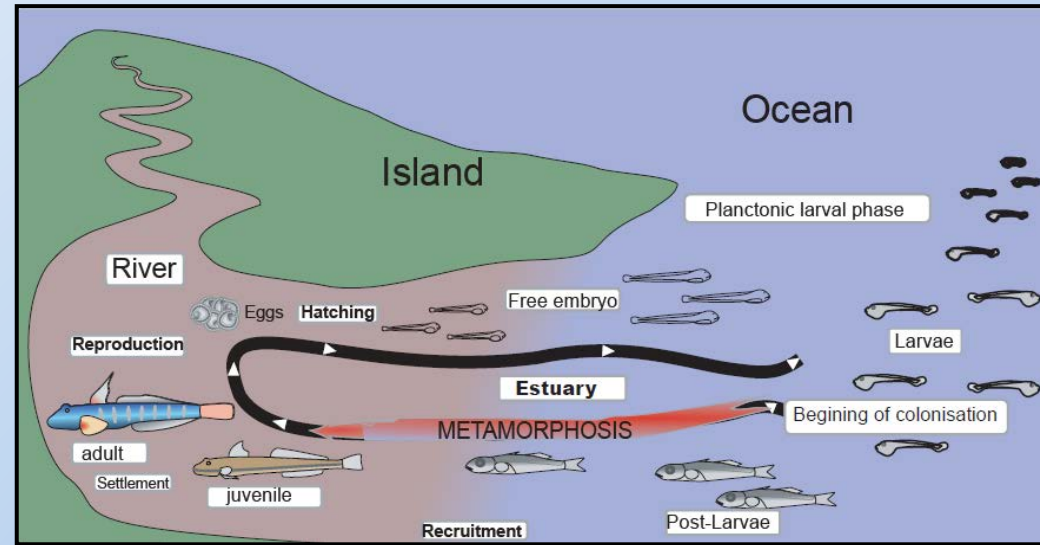
## A partir

- de l'exploitation des **données de collection** (du MNHN principalement) afin de compléter le jeu de données, affiner la répartition des taxons et déceler d'éventuelles espèces cryptiques;
- d'**échantillonnages** réalisés par le MNHN ou les partenaires, afin de recueillir des spécimens des taxons dont le statut est à clarifier.



## Espèces diadromes (migratrices)

- Dispersion plus ou moins large dans l'Océan Indien
- Endémiques de certains archipels



## 3 familles majeures à étudier (80% des espèces indigènes)

Gobiidae



Syngnathidae



## Eleotridae



**25-35 espèces potentiels (+ 10 par rapport liste actuelle!)**

**Traits** de vie **différents**; distribution large ou réduite;  
**rareté**; degrés de **menace** différents etc.

## Calendrier

**2019** : Echantillonnages et **examen** des **collections** ; **révision** des Eleotridae, Gobiidae (1<sup>ère</sup> partie); début constitution **base de référence** moléculaire.

**2020** : Echantillonnages et examen des collections ; révision des Gobiidae (2<sup>ème</sup> partie) et Syngnathidae ; poursuite constitution base de référence moléculaire.  
**Restitution, séminaire** travail. **1<sup>er</sup> Test** et validation des **clefs** de terrain.

**2021** : **Traitement données globales** toutes espèces, **analyse**. Liste globale des poissons d'eau douce de la Réunion et Mayotte.  
**Séminaire** de travail, restitution. **Validation finale** des **clefs de détermination**.

