

Programme de recherche développement 2008-2012

Conception d'indices de bio évaluation de la qualité écologique des rivières de l'île de la Réunion: Macro invertébrés

Les acteurs du programme

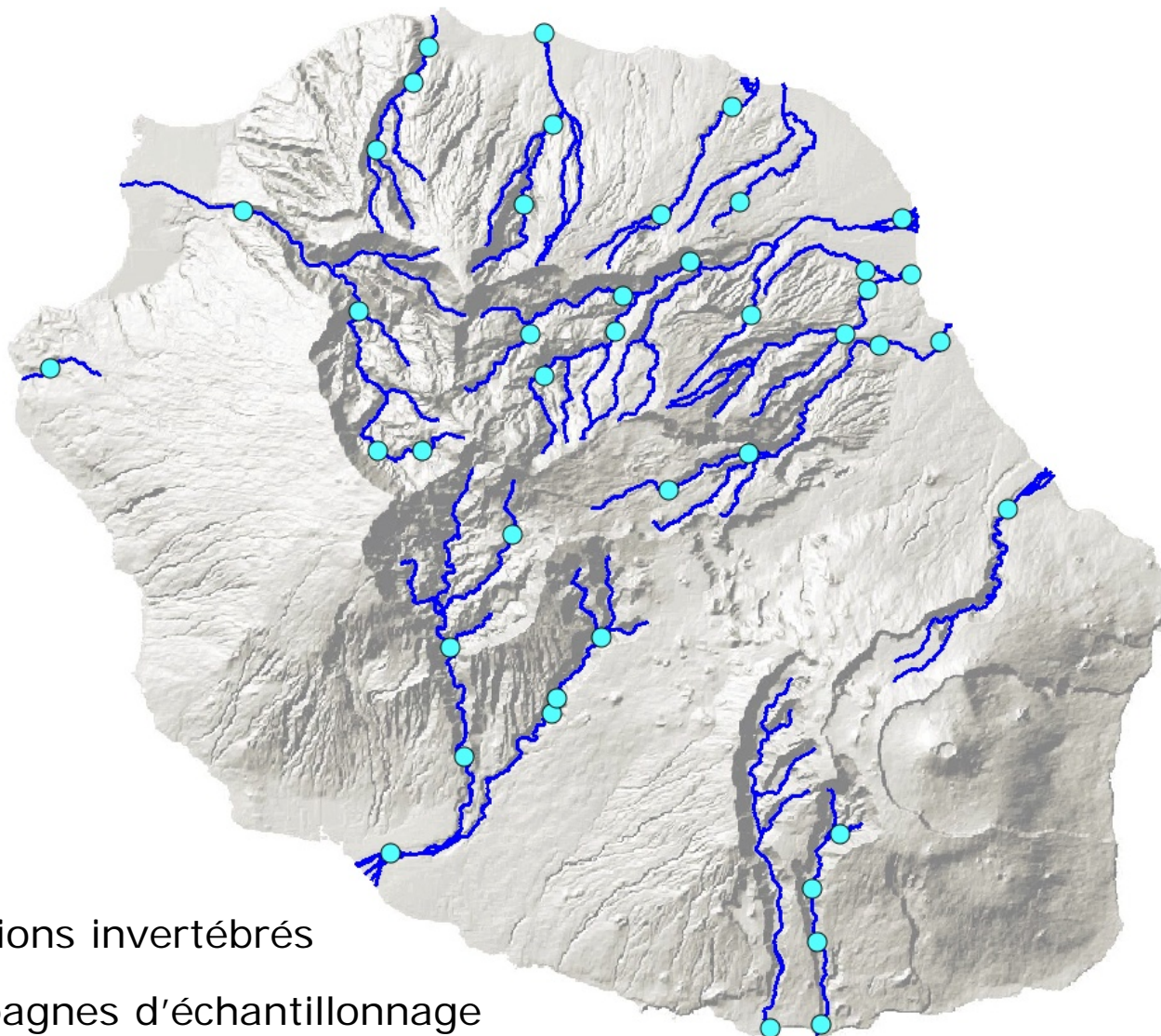


Le coût du programme

		Montant total (€ HT)	
Invertébrés	CNRS	341 672,30	409 955,30
	ARDA	68 283,00	

- Europe 47%
- Office de l'eau 21%
- ONEMA 16%
- DEAL 16%

La mise en œuvre opérationnelle



- 43 stations invertébrés
- 3 campagnes d'échantillonnage

Quels résultats pour les invertébrés ?

A C Q U I S

- Protocoles d'échantillonnage définis
- Définition des clés de détermination
- 74 taxons inventoriés
- Évaluation des pressions impacts

A F A I R E

- Bancarisation des données
- Réalisation des fiches de l'atlas
- Détermination des outils indiciaires