

Code de l'Entité Hydrogéologique locale 954AE09

Nom de l'Entité Hydrogéologique Alluvions actuelles à anciennes de la Plaine sur le socle du massif vosgien



Caractéristiques de l'entité

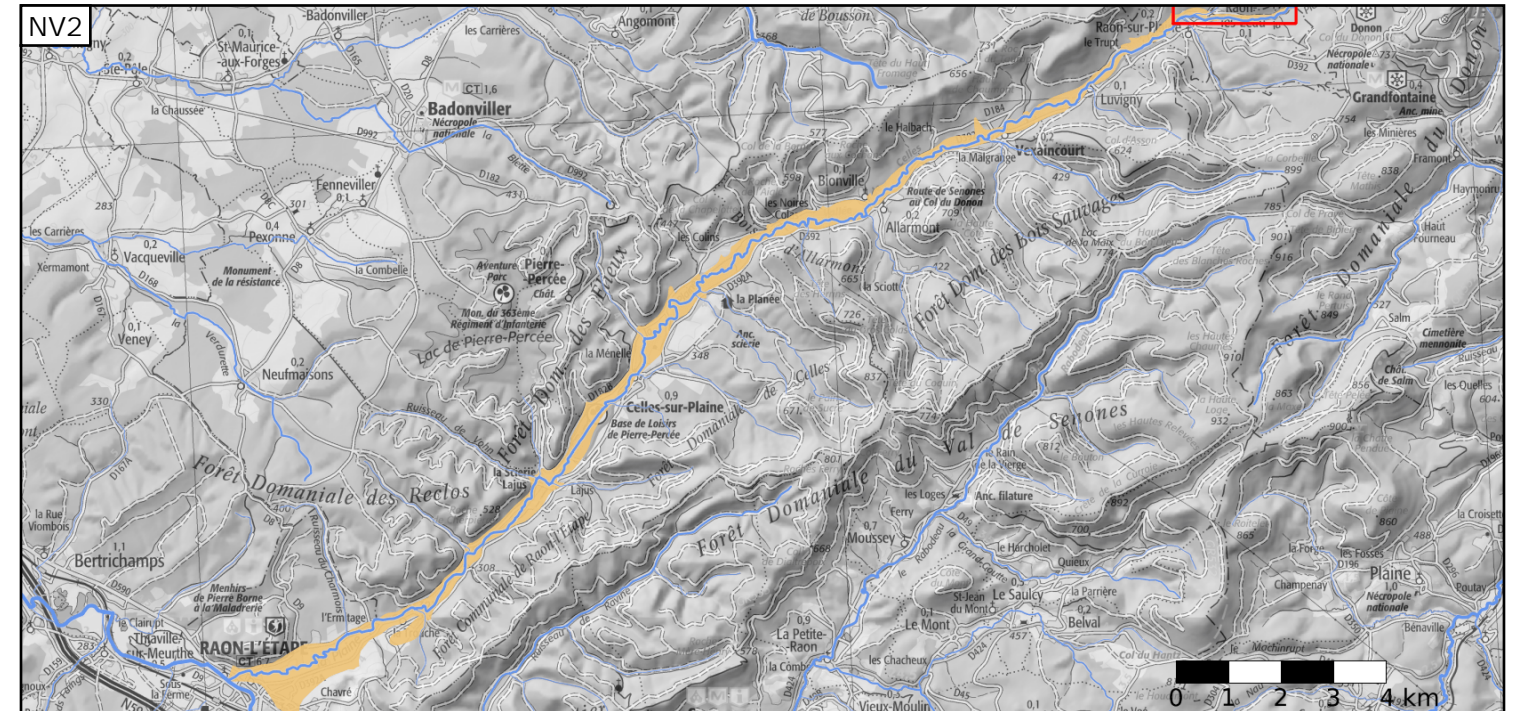
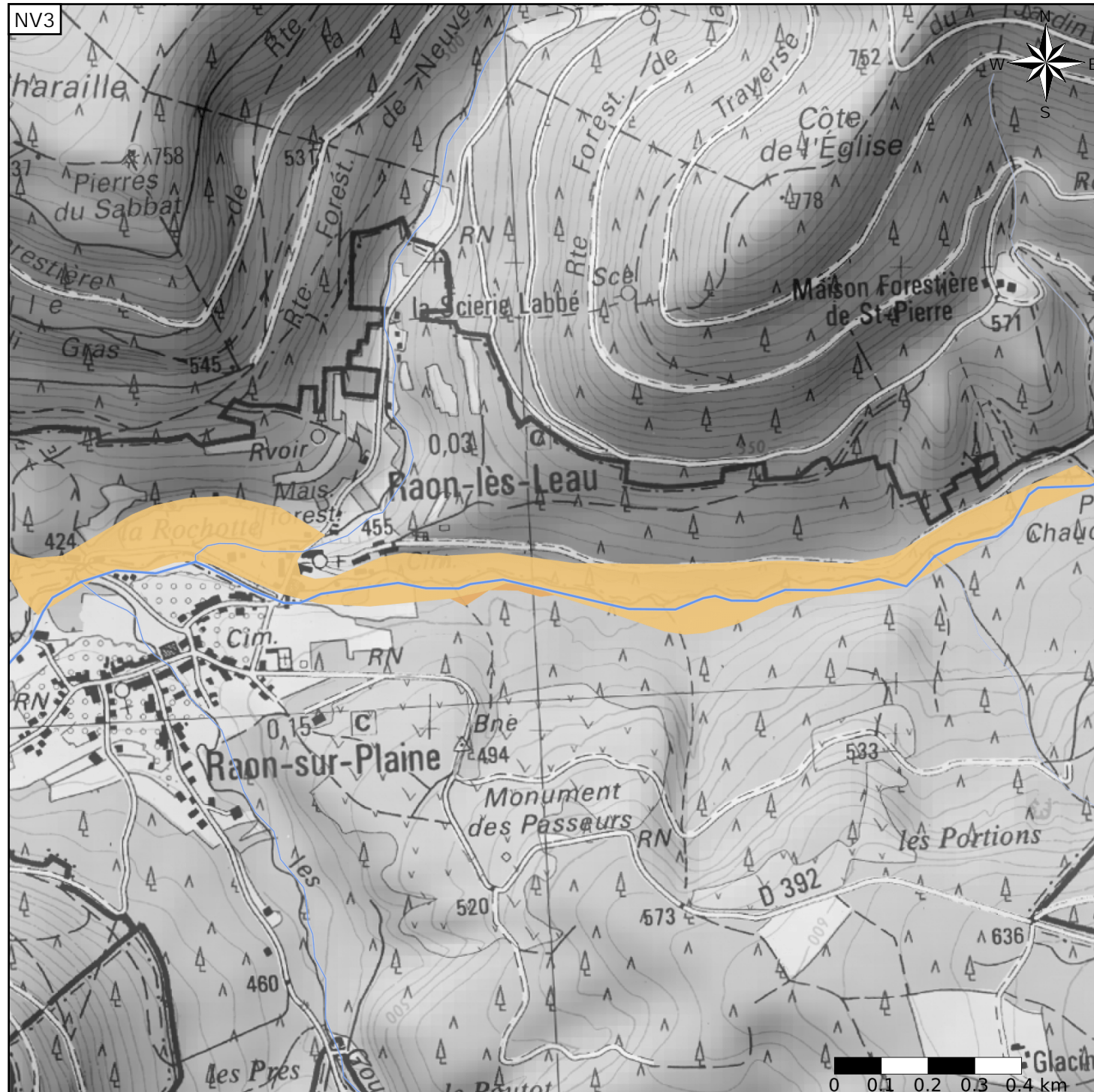
- Nature : 5 Unité aquifère
- Etat : 2 Entité hydrogéologique à nappe libre
- Thème : 1 Alluvial
- Type de milieu : 1 Poreux
- Origine de la construction : 1 Carte géologique ou hydrogéologique

Evolution entre la BDLISA V2 et la V3 :

Type de modification : Aucune modification

Est incluse dans l'Entité Hydrogéologique 954AE

Alluvions actuelles à anciennes de la Plaine



Est incluse dans l'Entité Hydrogéologique 954

Alluvions actuelles à anciennes de la Meurthe et de ses affluents

