

Code de l'Entité Hydrogéologique locale 954AA17



Nom de l'Entité Hydrogéologique Alluvions actuelles à anciennes de la Meurthe sur les grès du Trias inférieur



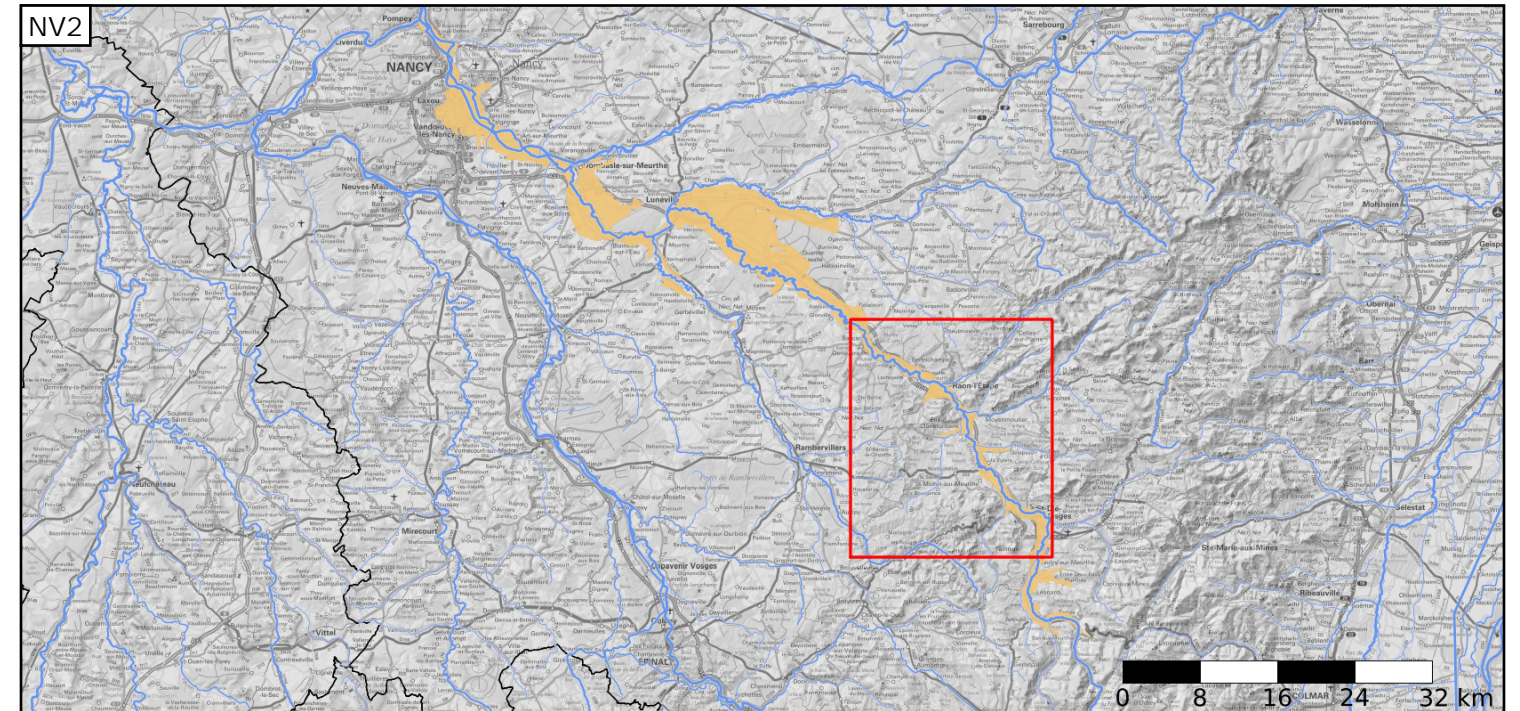
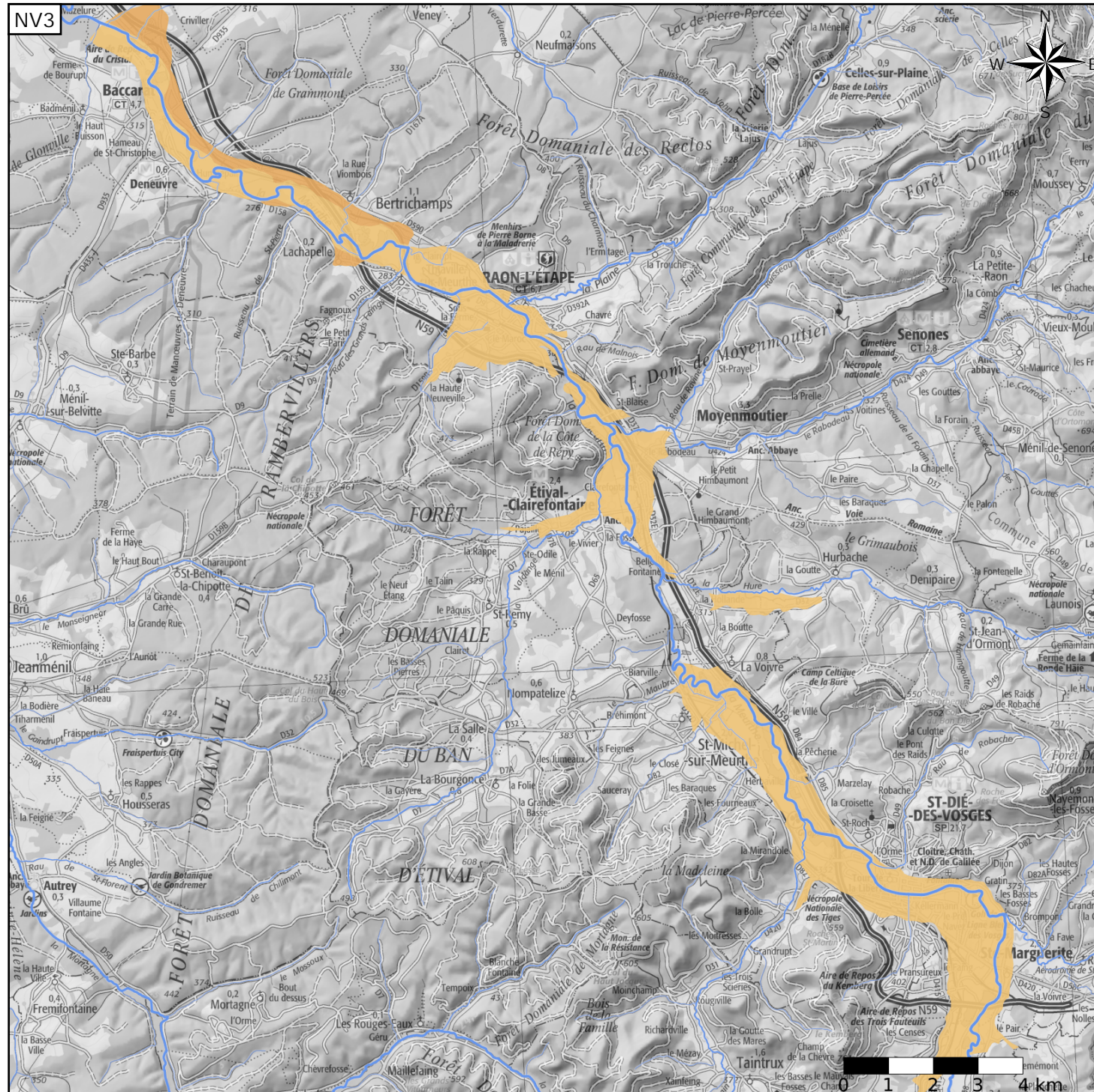
Caractéristiques de l'entité

- Nature : 5 Unité aquifère
- Etat : 2 Entité hydrogéologique à nappe libre
- Thème : 1 Alluvial
- Type de milieu : 1 Poreux
- Origine de la construction : 1 Carte géologique ou hydrogéologique

Est incluse dans l'Entité Hydrogéologique 954AA  
Alluvions actuelles à anciennes de la Meurthe

Evolution entre la BDLISA V2 et la V3 :

Type de modification : Aucune modification



Est incluse dans l'Entité Hydrogéologique 954  
Alluvions actuelles à anciennes de la Meurthe et de ses affluents

