

Code de l'Entité Hydrogéologique locale 950AI 03

Nom de l'Entité Hydrogéologique Alluvions actuelles et récentes de la Chiers sur les calcaires du Dogger



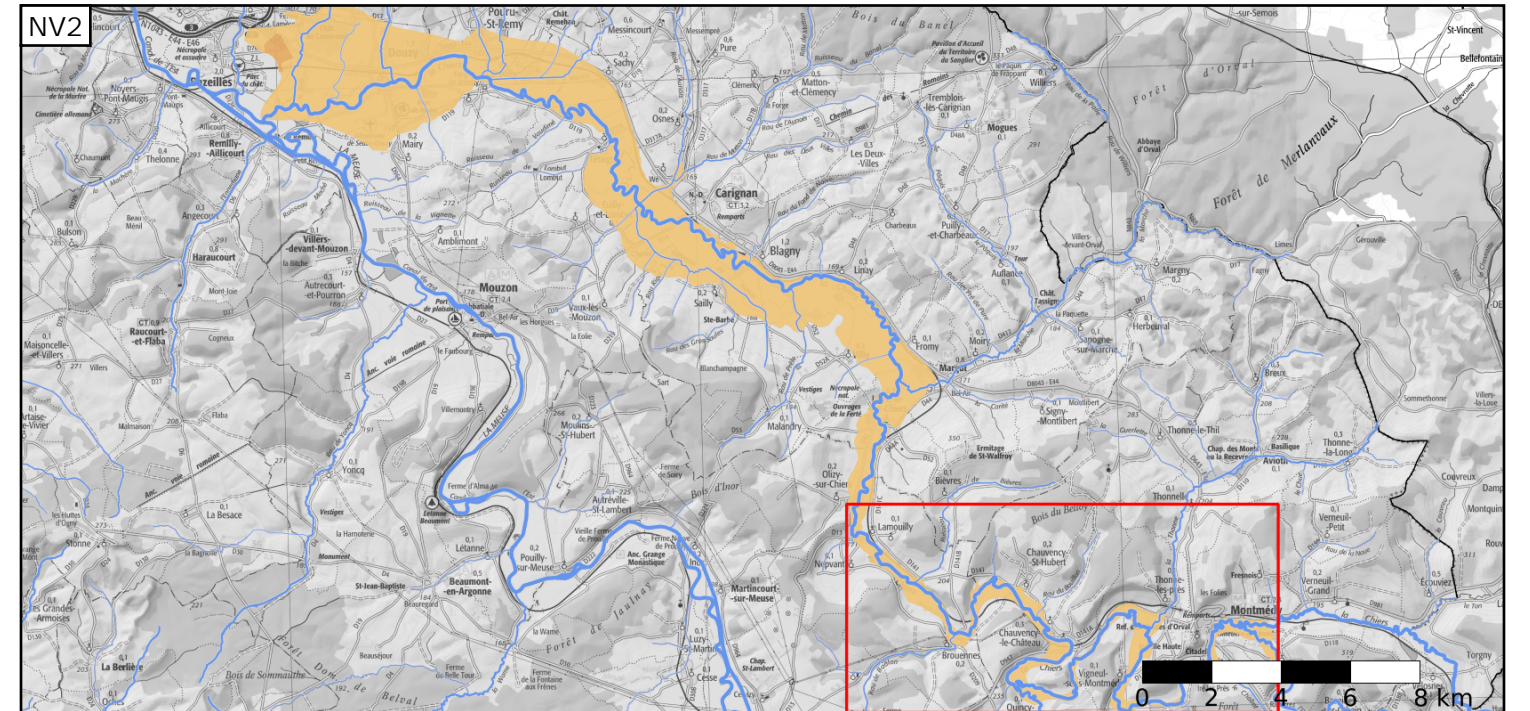
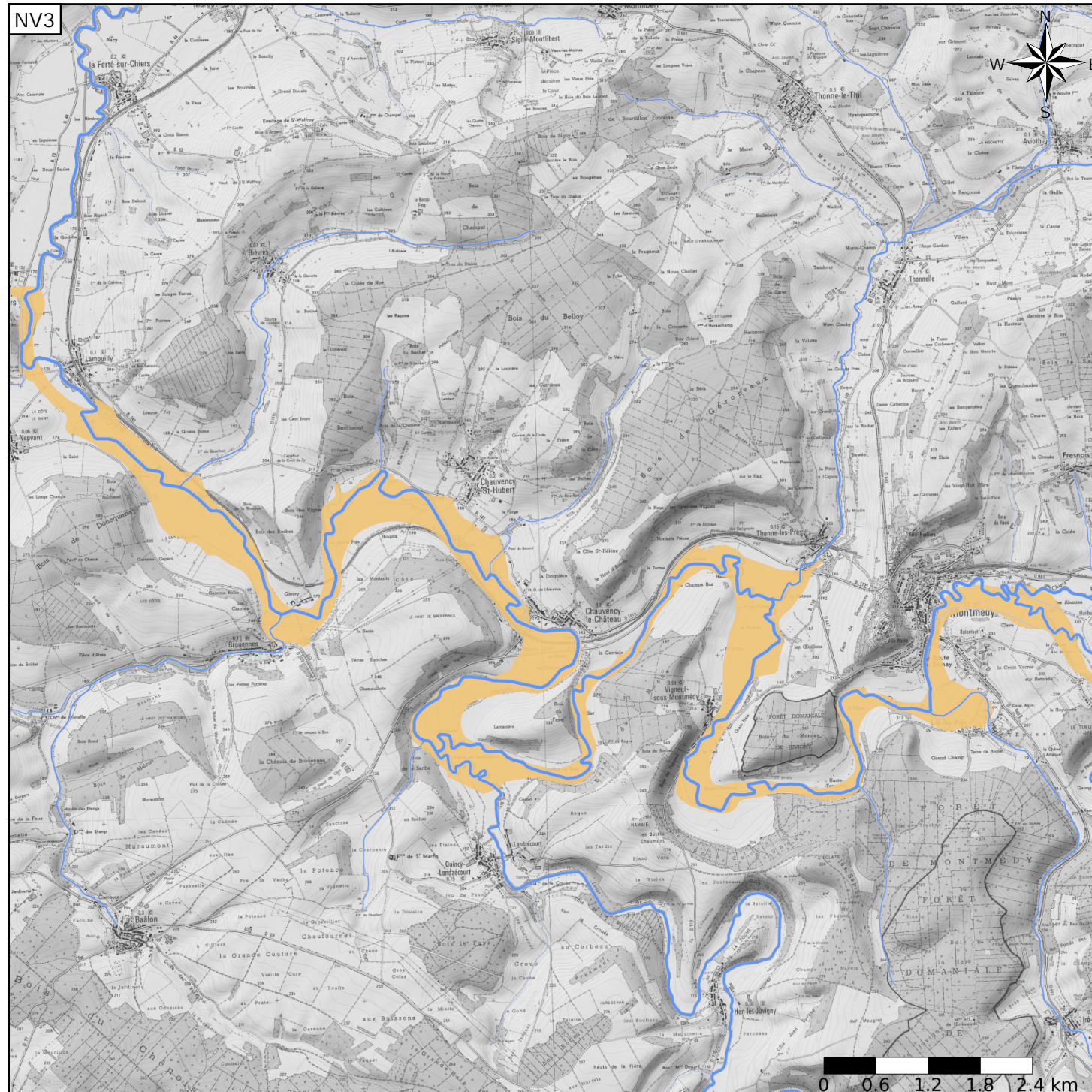
Caractéristiques de l'entité

- Nature : 5 Unité aquifère
- Etat : 2 Entité hydrogéologique à nappe libre
- Thème : 1 Alluvial
- Type de milieu : 1 Poreux
- Origine de la construction : 1 Carte géologique ou hydrogéologique

Evolution entre la BDLISA V2 et la V3 :

Type de modification : Aucune modification

Est incluse dans l'Entité Hydrogéologique 950AI  
Alluvions actuelles à anciennes de la Chiers



Est incluse dans l'Entité Hydrogéologique 950  
Alluvions actuelles et anciennes de la Meuse et de ses affluents

