

Code de l'Entité Hydrogéologique locale 950AG03

Nom de l'Entité Hydrogéologique Alluvions actuelles et récentes de l'Aroffe sur les calcaires de l'Oxfordien et du Kimméridgien



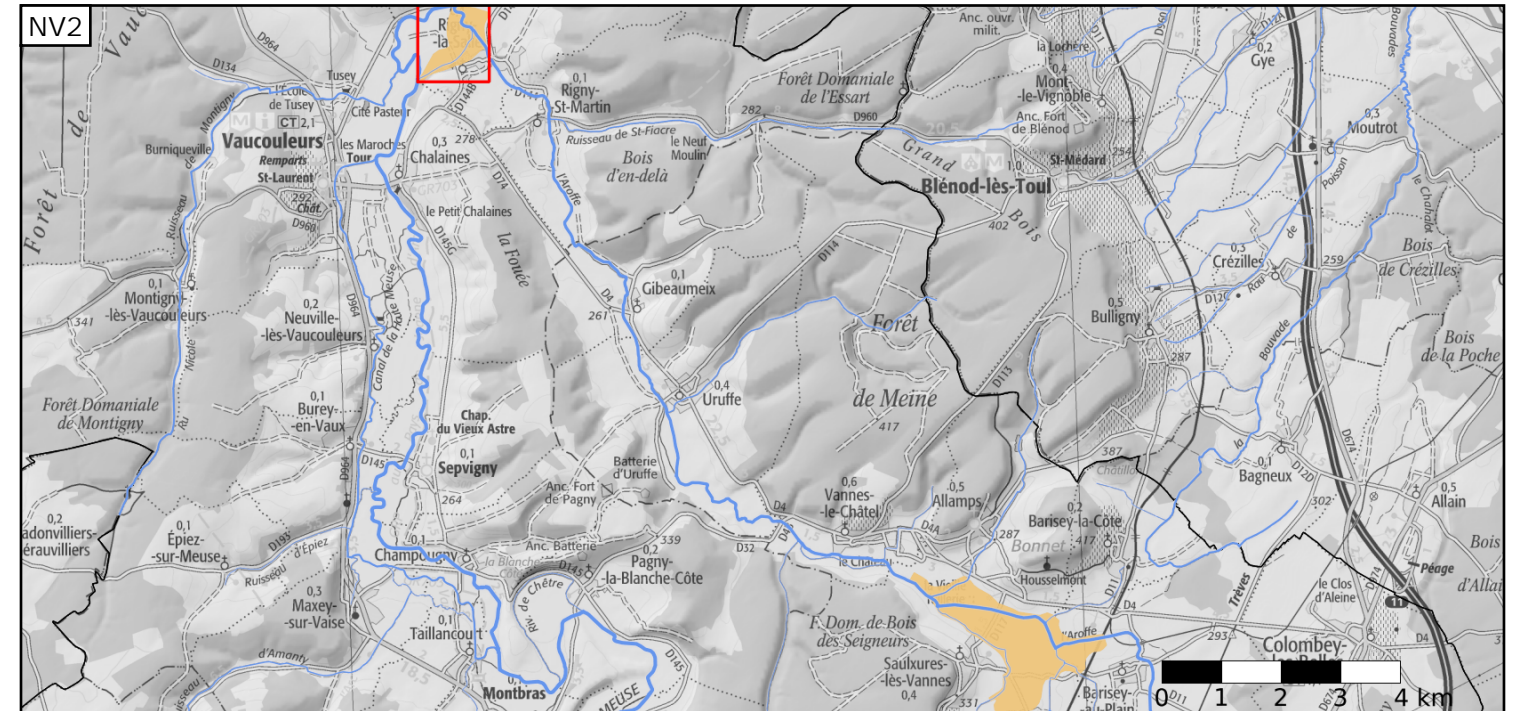
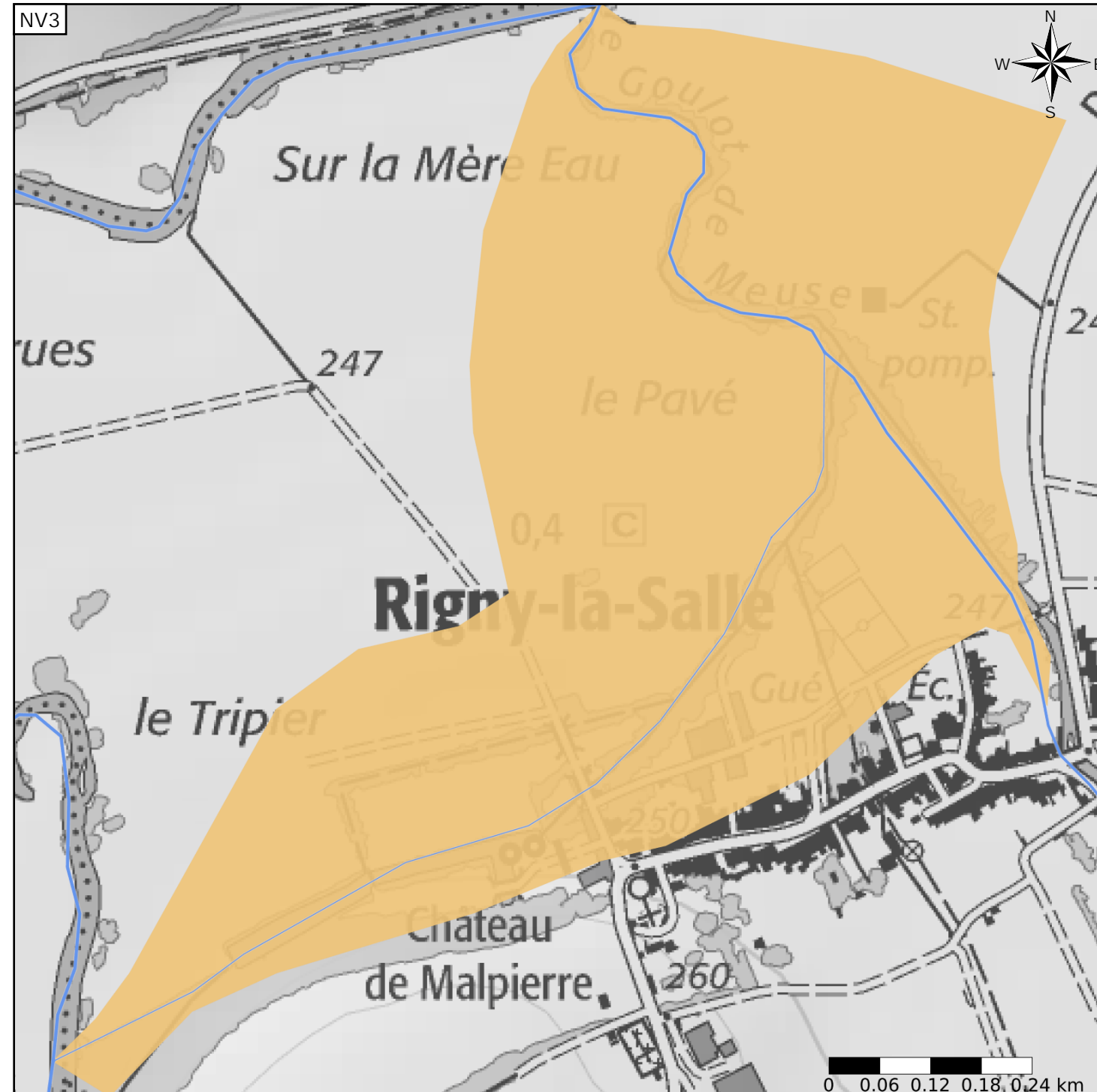
Caractéristiques de l'entité

- Nature : 5 Unité aquifère
- Etat : 2 Entité hydrogéologique à nappe libre
- Thème : 1 Alluvial
- Type de milieu : 1 Poreux
- Origine de la construction : 1 Carte géologique ou hydrogéologique

Evolution entre la BDLISA V2 et la V3 :

Type de modification : Aucune modification

Est incluse dans l'Entité Hydrogéologique 950AG
Alluvions actuelles et récentes de l'Aroffe



Est incluse dans l'Entité Hydrogéologique 950
Alluvions actuelles et anciennes de la Meuse et de ses affluents

