

Code de l'Entité Hydrogéologique régionale 948AG

Nom de l'Entité Hydrogéologique Alluvions du Gave de Pau



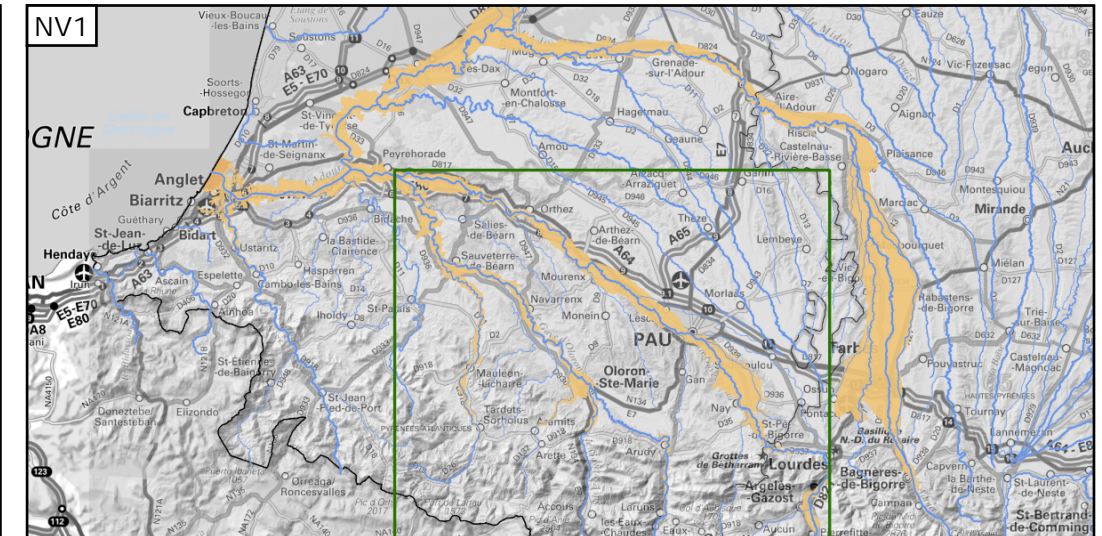
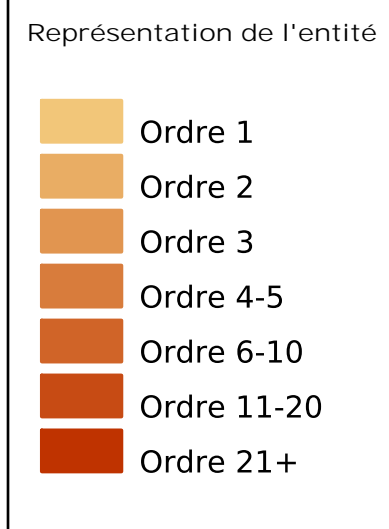
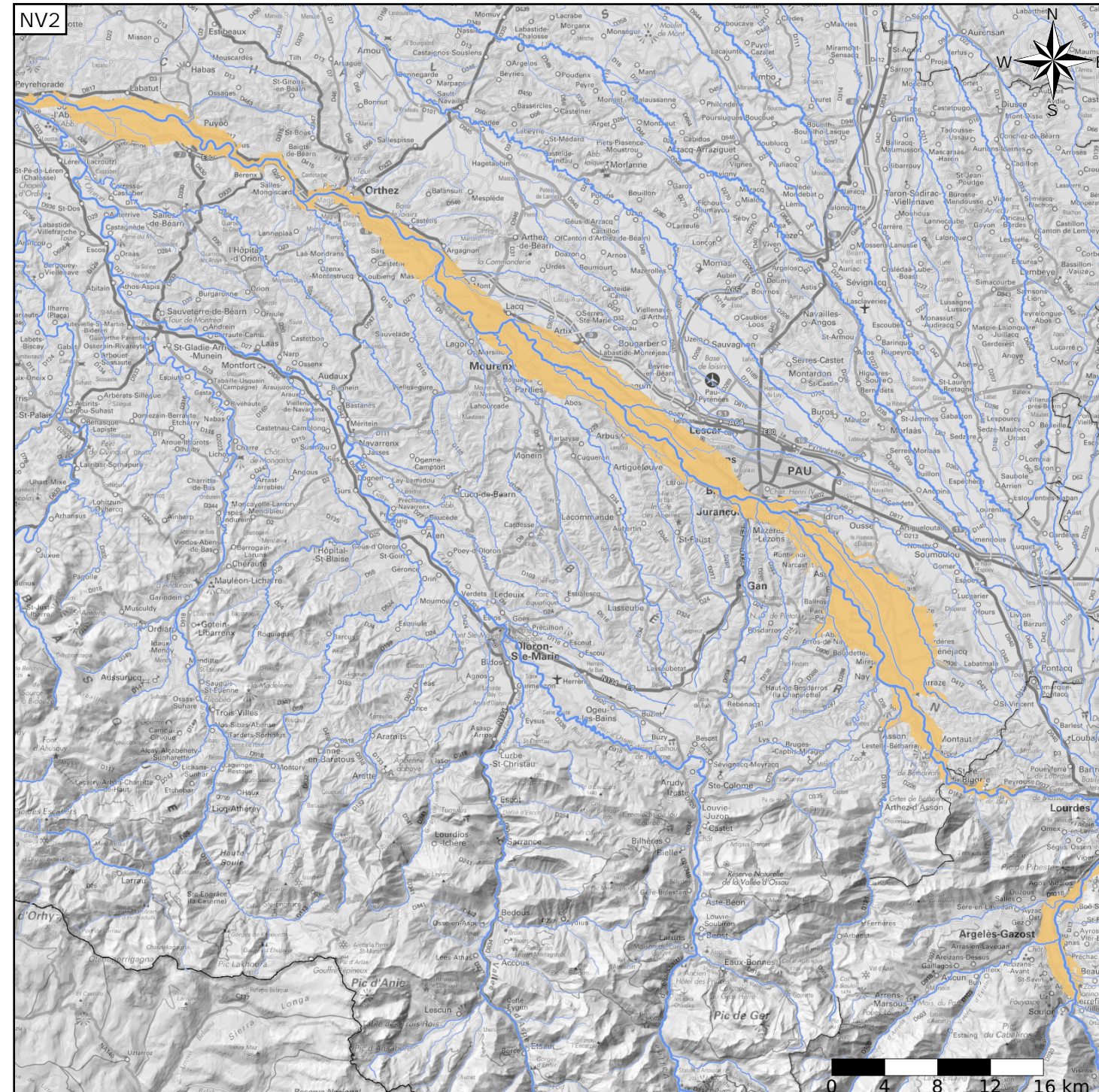
Caractéristiques de l'entité

- Nature : 3 Système aquifère
- Etat : 2 Entité hydrogéologique à nappe libre
- Thème : 1 Alluvial
- Type de milieu : 1 Poreux
- Origine de la construction : 4 Agrégation par héritage

Est incluse dans l'Entité Hydrogéologique 948
Alluvions de la vallée de l'Adour

Evolution entre la BDLISA V2 et la V3 :

Type de modification : Information portée par les entités de niveau 3 associées



Les entités locales suivantes sont rattachées à cette entité régionale

948AG01 | Alluvions des basses et moyennes terrasses du Gave de Pau