

Code de l'Entité Hydrogéologique régionale 948AE

Nom de l'Entité Hydrogéologique Alluvions des Gaves réunis (confluence des Gave de Pau et Gave d'Oloron)



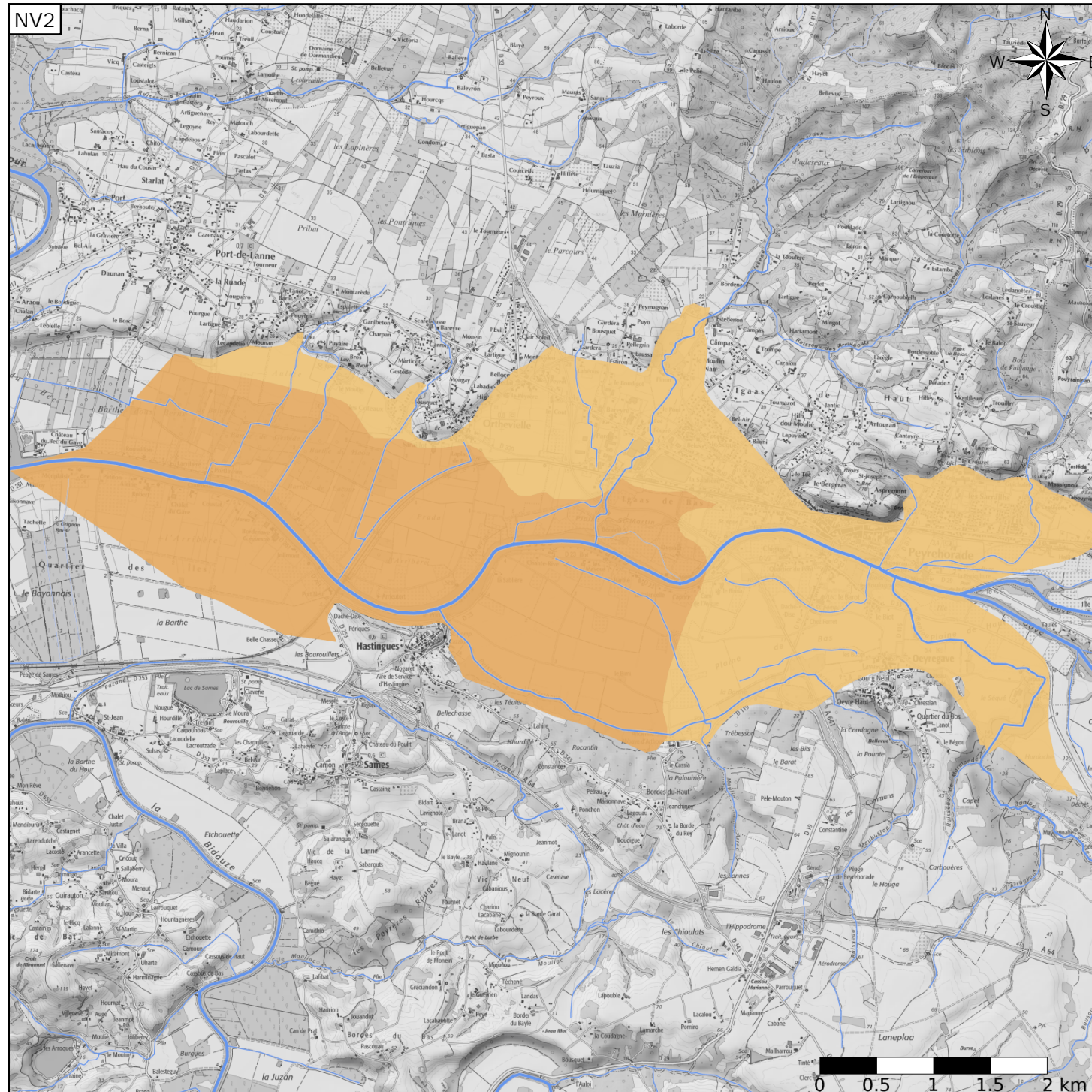
Caractéristiques de l'entité

- Nature : 3 Système aquifère
- Etat : 3 Entité hydrogéologique à parties libres et captives
- Thème : 1 Alluvial
- Type de milieu : 1 Poreux
- Origine de la construction : 4 Agrégation par héritage

Est incluse dans l'Entité Hydrogéologique 948
Alluvions de la vallée de l'Adour

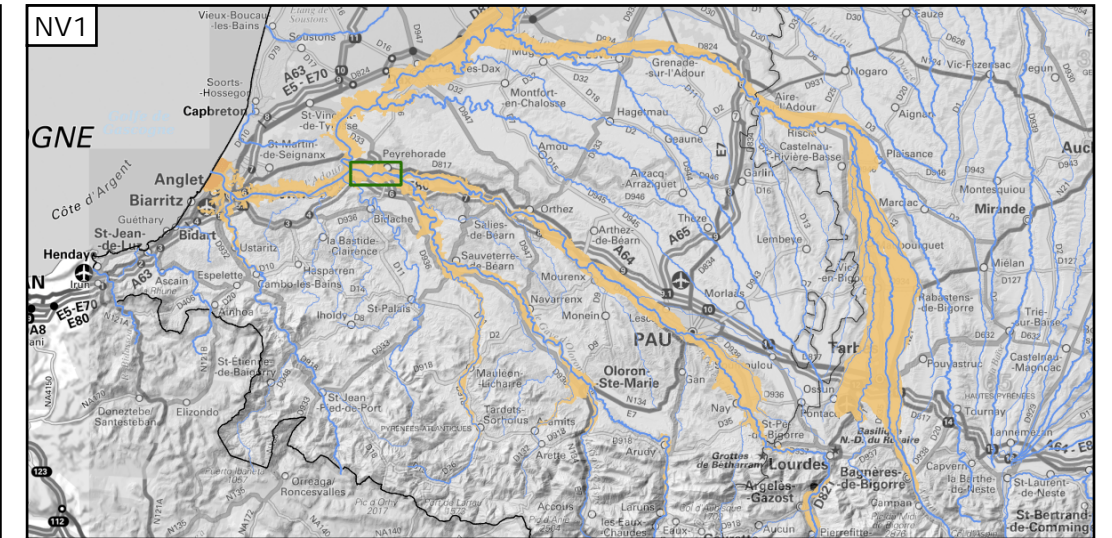
Evolution entre la BDLISA V2 et la V3 :

Type de modification : Information portée par les entités de niveau 3 associées



Représentation de l'entité

- Ordre 1
- Ordre 2
- Ordre 3
- Ordre 4-5
- Ordre 6-10
- Ordre 11-20
- Ordre 21+



Les entités locales suivantes sont rattachées à cette entité régionale

- 948AE01 Alluvions récentes et des basses terrasses des Gaves réunis (Gave de Pau et Gave d'Oloron)