

Code de l'Entité Hydrogéologique locale 948AC01

Nom de l'Entité Hydrogéologique Alluvions sablo-graveleuses récentes de la Nive



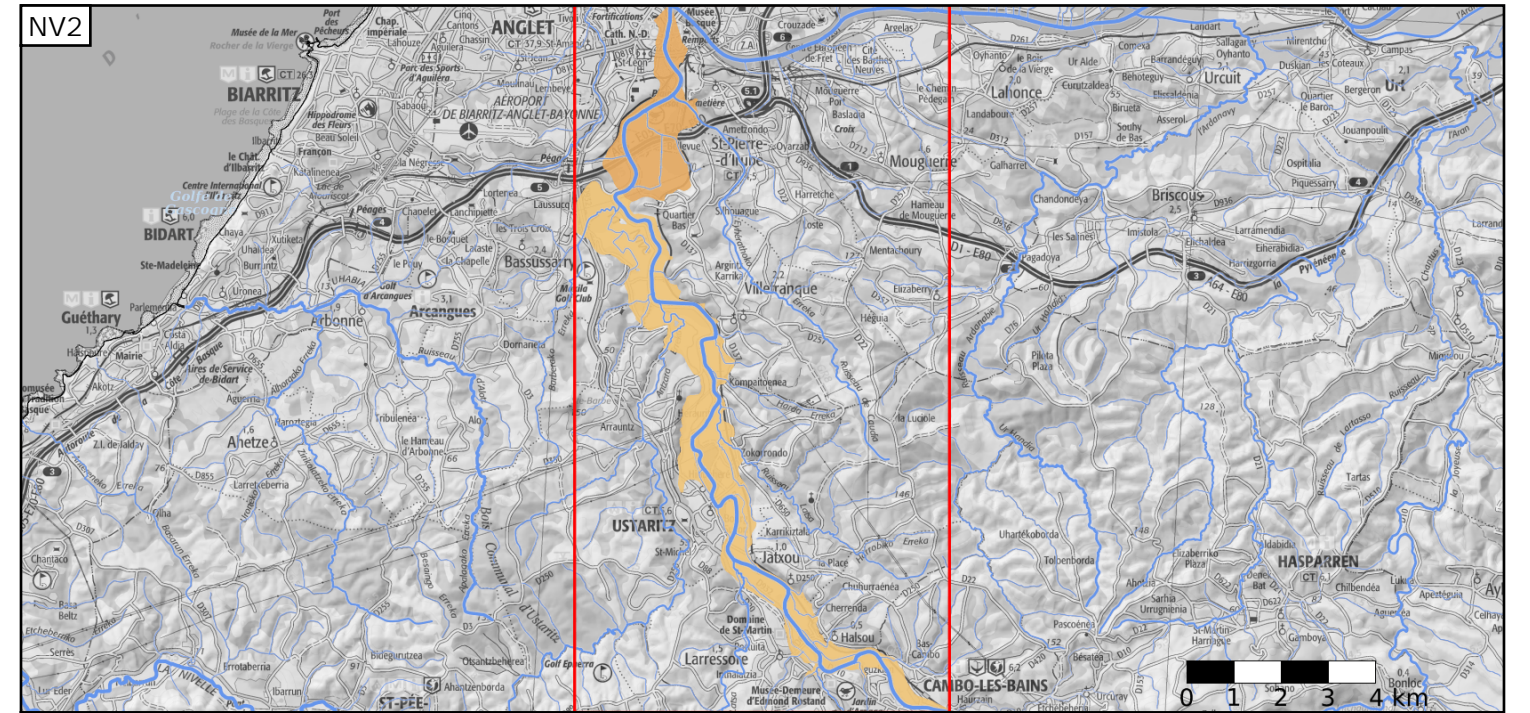
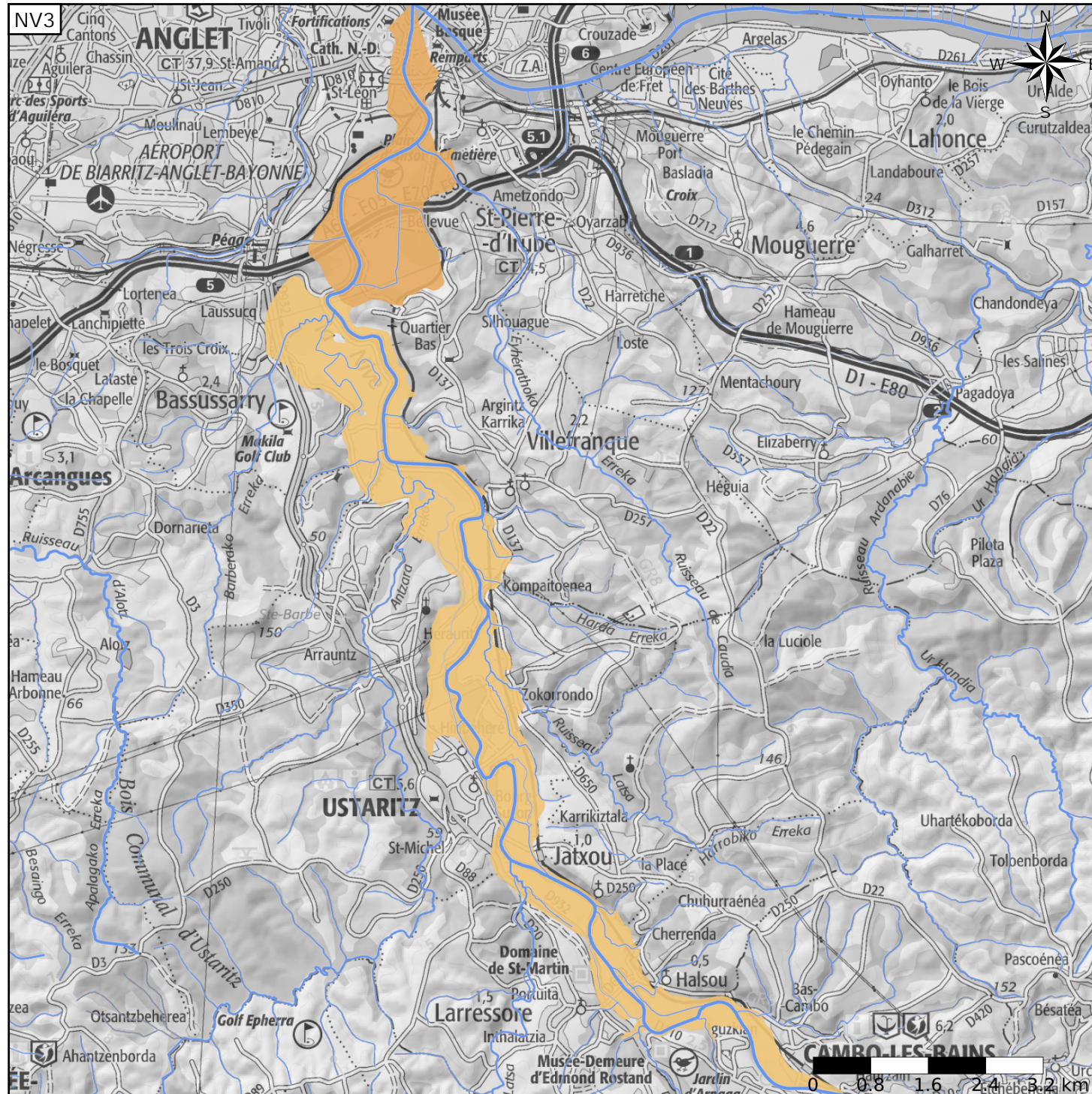
Caractéristiques de l'entité

- Nature : 5 Unité aquifère
- Etat : 3 Entité hydrogéologique à parties libres et captives
- Thème : 1 Alluvial
- Type de milieu : 1 Poreux
- Origine de la construction : 1 Carte géologique ou hydrogéologique

Est incluse dans l'Entité Hydrogéologique 948AC  
Alluvions de la Nive

Evolution entre la BDLISA V2 et la V3 :

Type de modification : Aucune modification



Est incluse dans l'Entité Hydrogéologique 948  
Alluvions de la vallée de l'Adour

