

Code de l'Entité Hydrogéologique régionale 948AC

Nom de l'Entité Hydrogéologique Alluvions de la Nive



Caractéristiques de l'entité

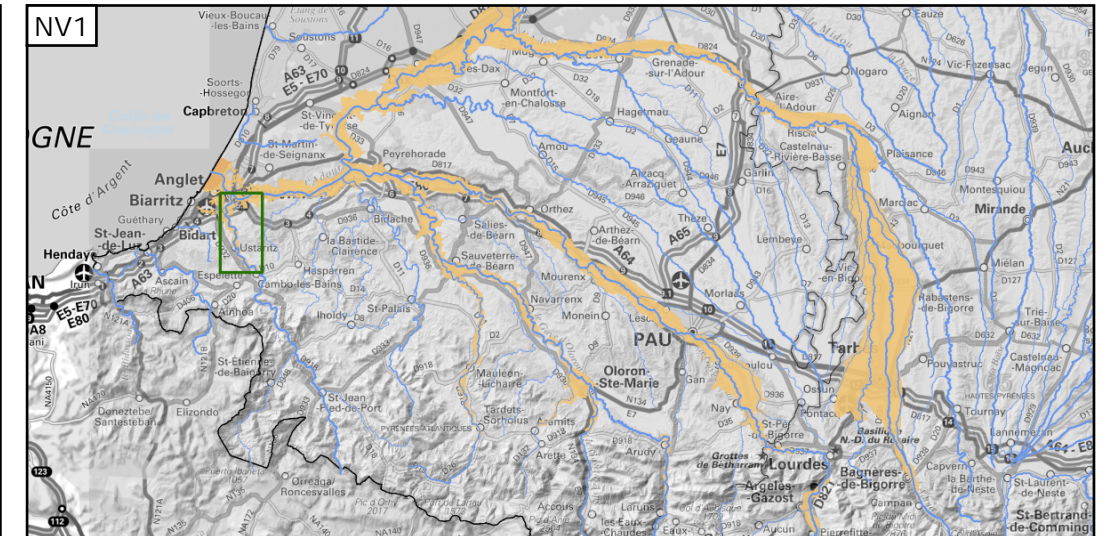
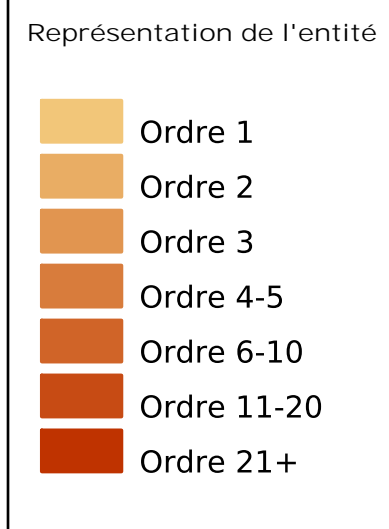
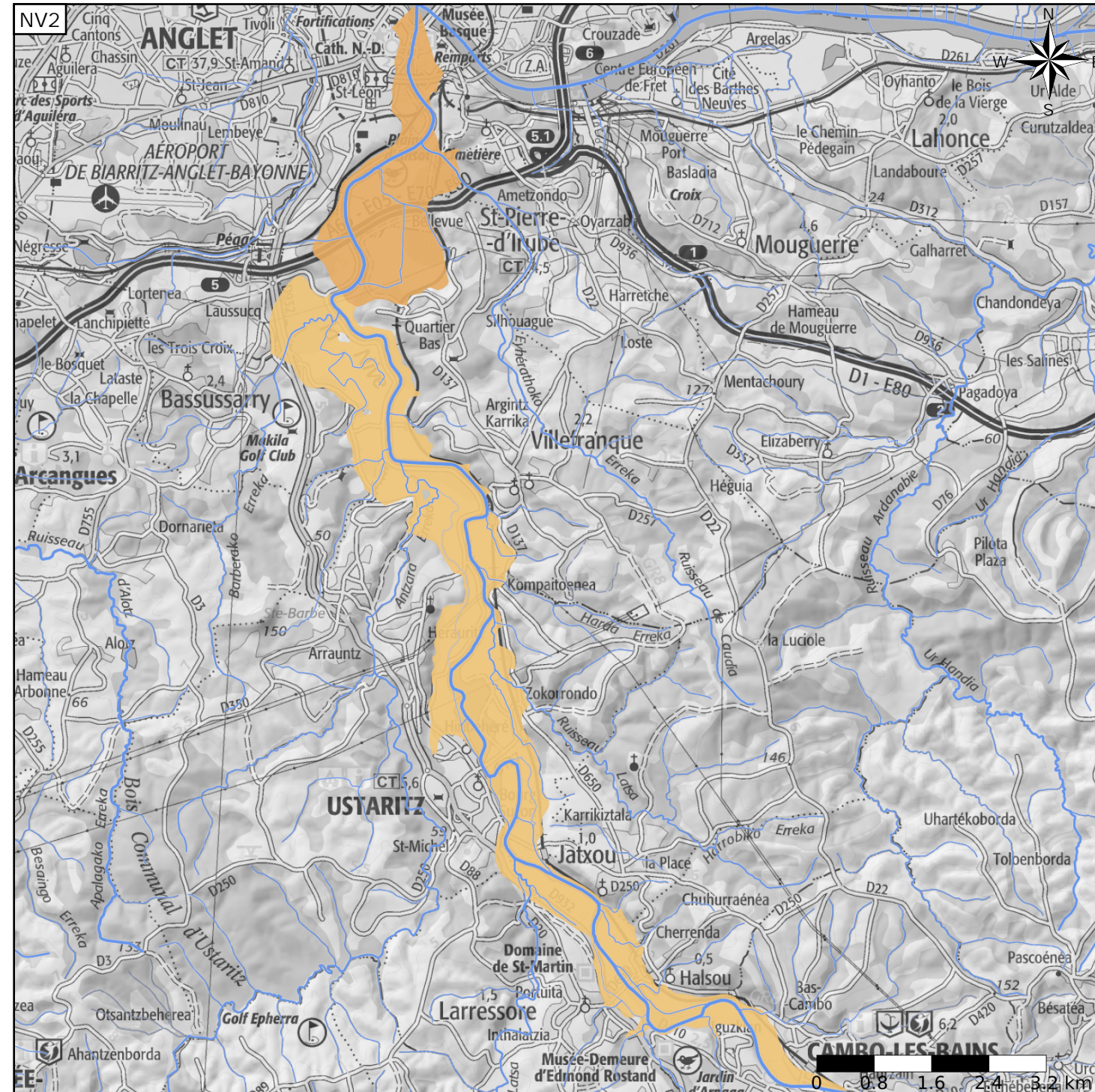
- Nature : 3 Système aquifère
- Etat : 3 Entité hydrogéologique à parties libres et captives
- Thème : 1 Alluvial
- Type de milieu : 1 Poreux
- Origine de la construction : 4 Agrégation par héritage

Evolution entre la BDLISA V2 et la V3 :

Type de modification : Information portée par les entités de niveau 3 associées



Est incluse dans l'Entité Hydrogéologique 948  
Alluvions de la vallée de l'Adour



Les entités locales suivantes sont rattachées à cette entité régionale

948AC01 | Alluvions sablo-graveleuses récentes de la Nive