

Code de l'Entité Hydrogéologique locale 946AE03

Nom de l'Entité Hydrogéologique Alluvions sablo-graveleuses de la basse plaine du Dourdou de Camarès



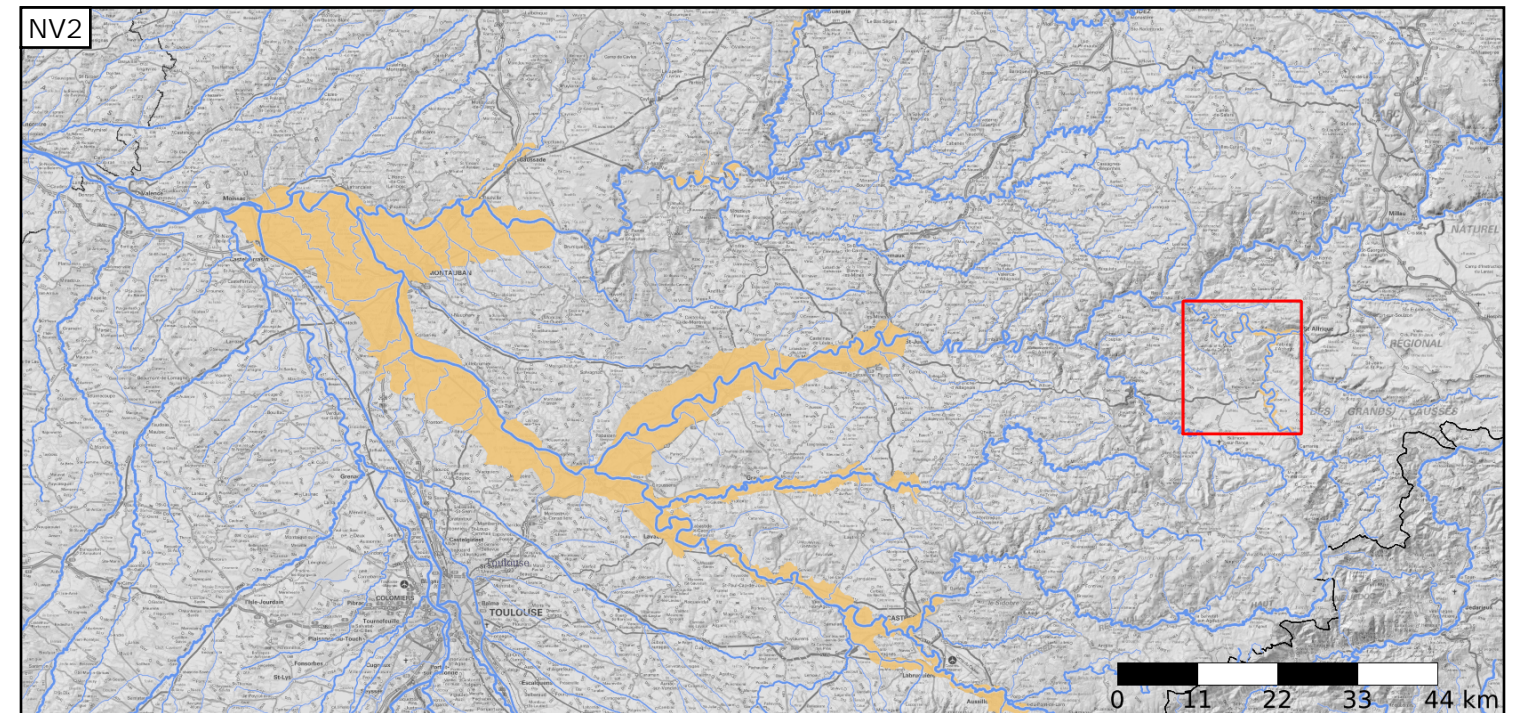
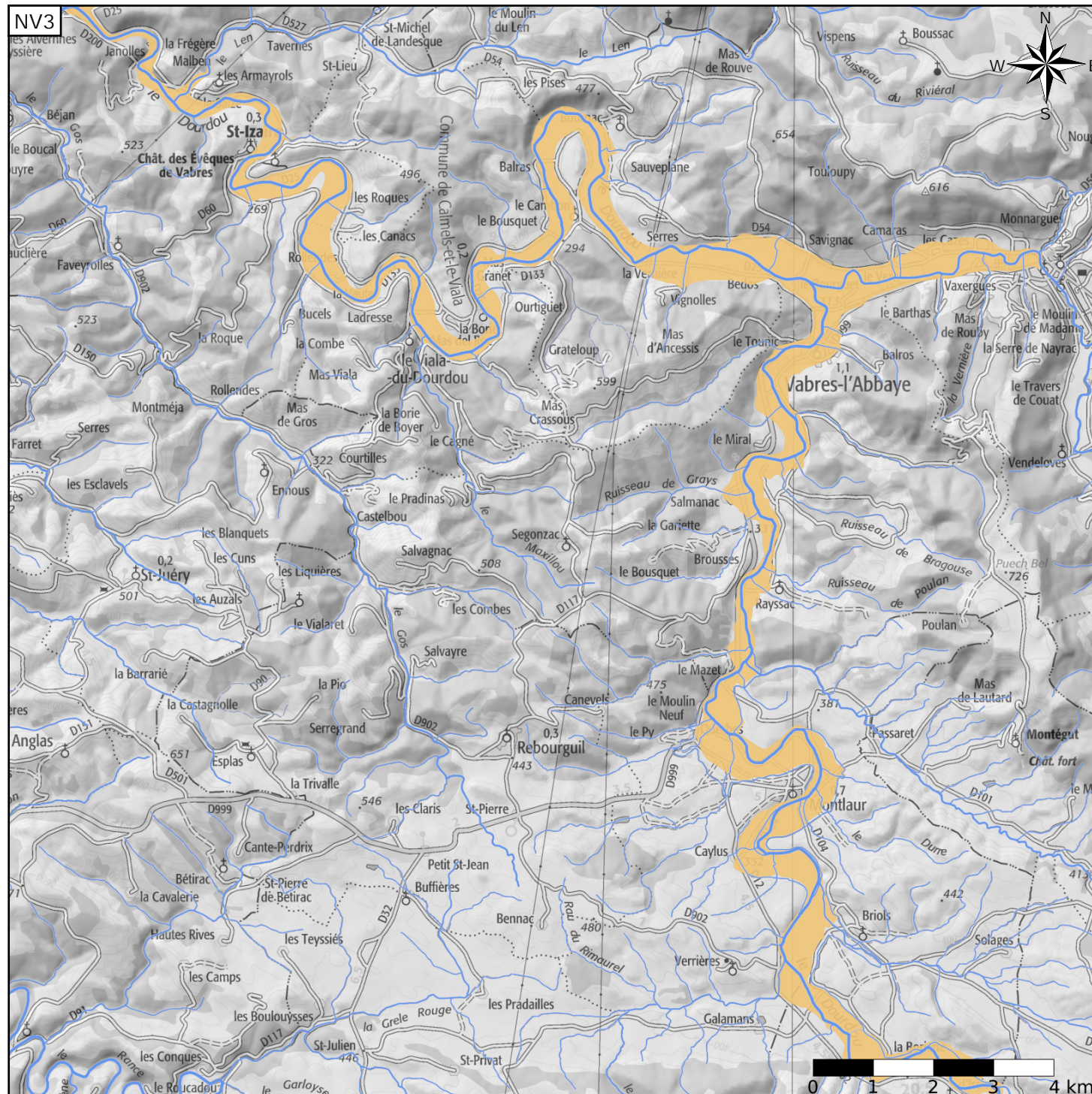
Caractéristiques de l'entité

- Nature : 5 Unité aquifère
- Etat : 2 Entité hydrogéologique à nappe libre
- Thème : 1 Alluvial
- Type de milieu : 1 Poreux
- Origine de la construction : 1 Carte géologique ou hydrogéologique

Evolution entre la BDLISA V2 et la V3 :

Type de modification : Aucune modification

Est incluse dans l'Entité Hydrogéologique 946AE  
Alluvions de la vallée du Tarn



Est incluse dans l'Entité Hydrogéologique 946  
Alluvions de la vallée de la Garonne

