

Code de l'Entité Hydrogéologique locale 946AC01



Nom de l'Entité Hydrogéologique Alluvions sablo-graveleuses récentes à anciennes du Lot

Caractéristiques de l'entité

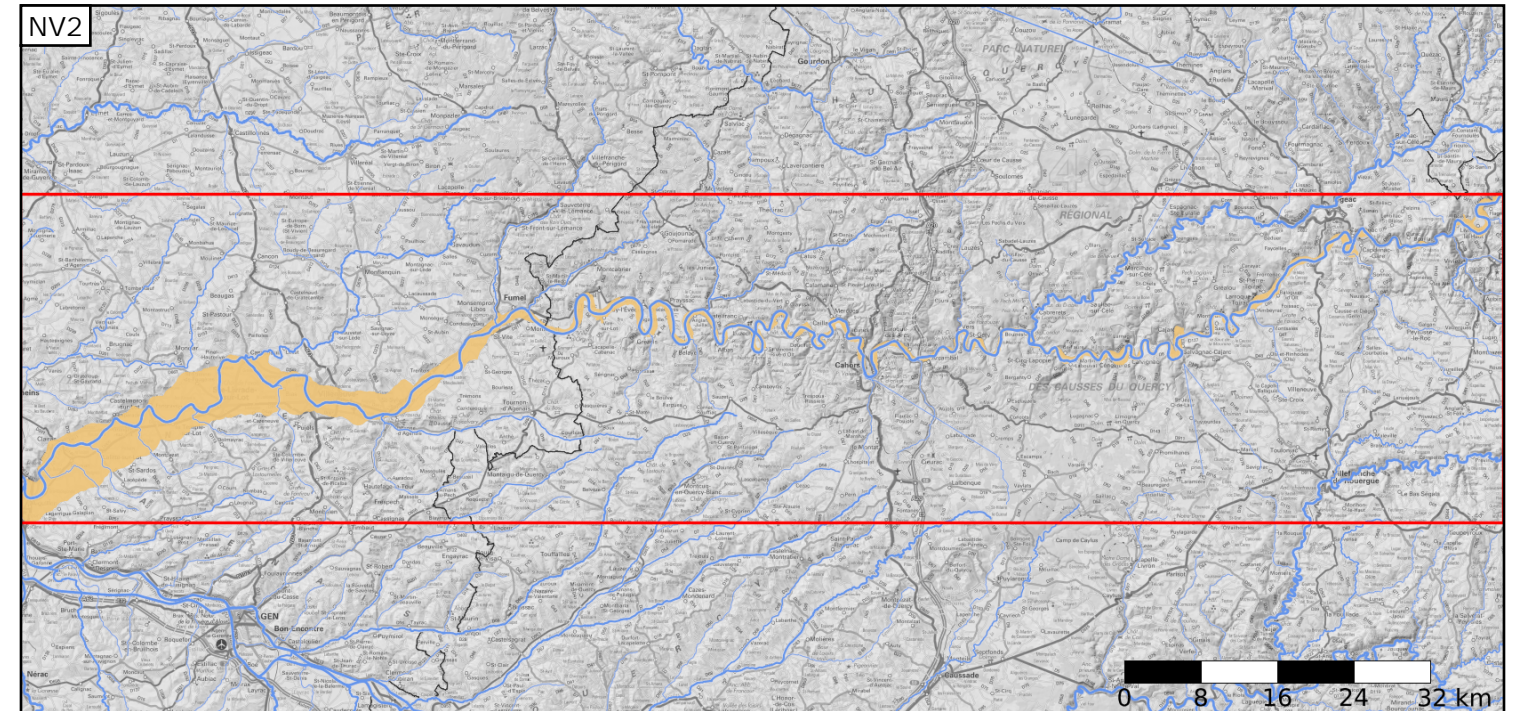
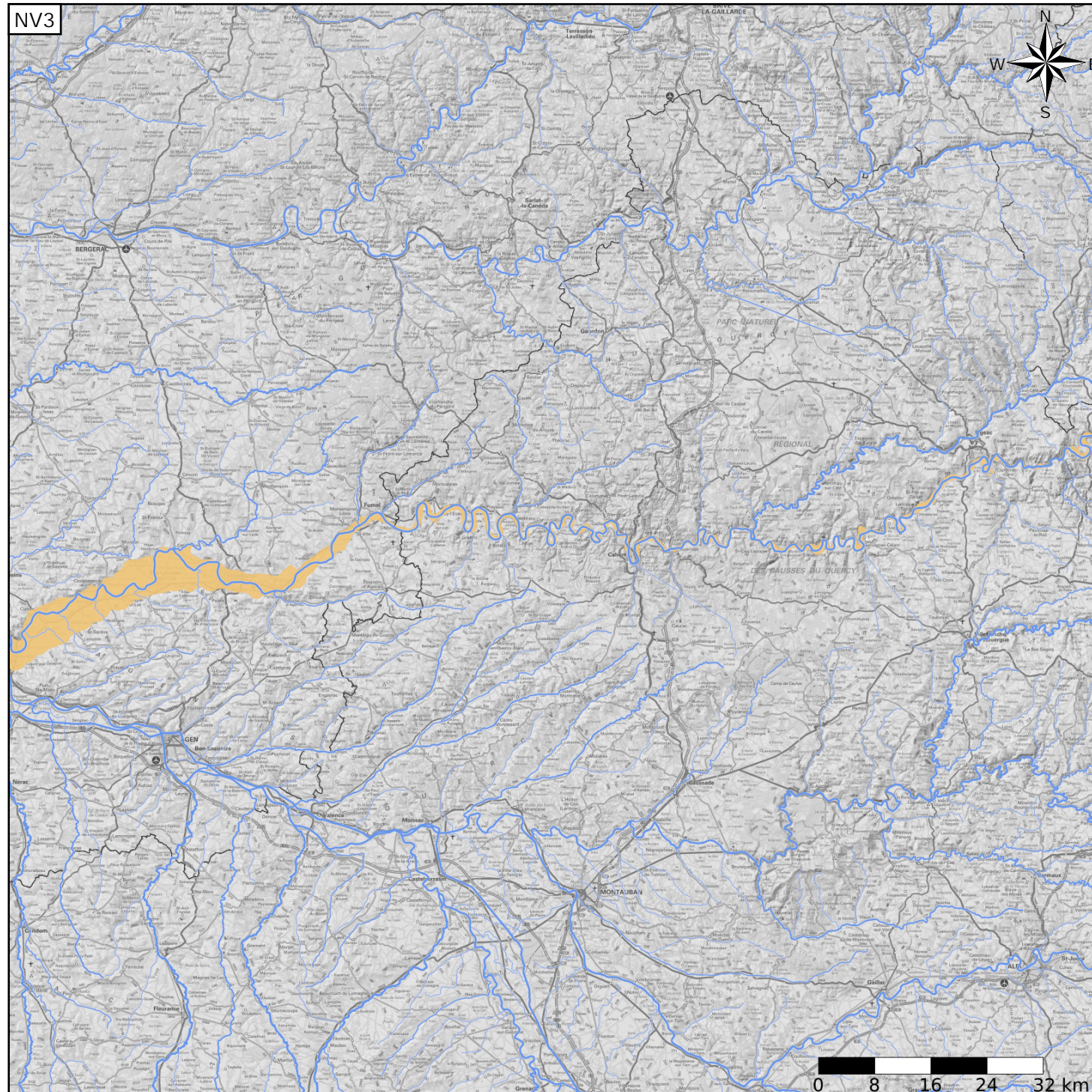
- Nature : 5 Unité aquifère
- Etat : 2 Entité hydrogéologique à nappe libre
- Thème : 1 Alluvial
- Type de milieu : 1 Poreux
- Origine de la construction : 1 Carte géologique ou hydrogéologique

Evolution entre la BDLISA V2 et la V3 :

Type de modification : Mise(s) à jour de la géométrie de l'entité



Est incluse dans l'Entité Hydrogéologique 946AC
Alluvions du Lot



Est incluse dans l'Entité Hydrogéologique 946
Alluvions de la vallée de la Garonne

