

Code de l'Entité Hydrogéologique régionale 946AA

Nom de l'Entité Hydrogéologique Alluvions de la Garonne



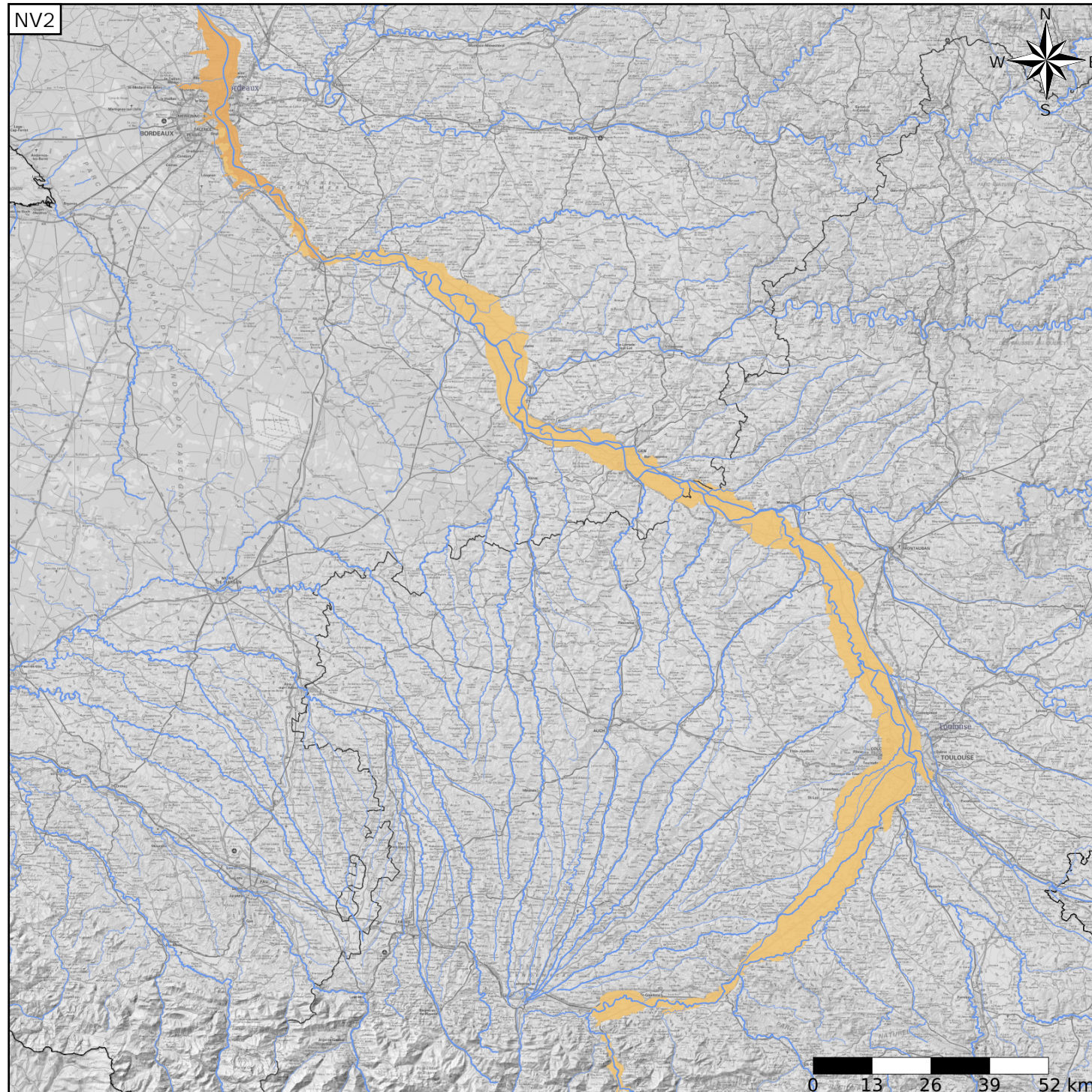
Caractéristiques de l'entité

Nature : 3 Système aquifère
 Etat : 3 Entité hydrogéologique à parties libres et captives
 Thème : 1 Alluvial
 Type de milieu : 1 Poreux
 Origine de la construction : 4 Agrégation par héritage

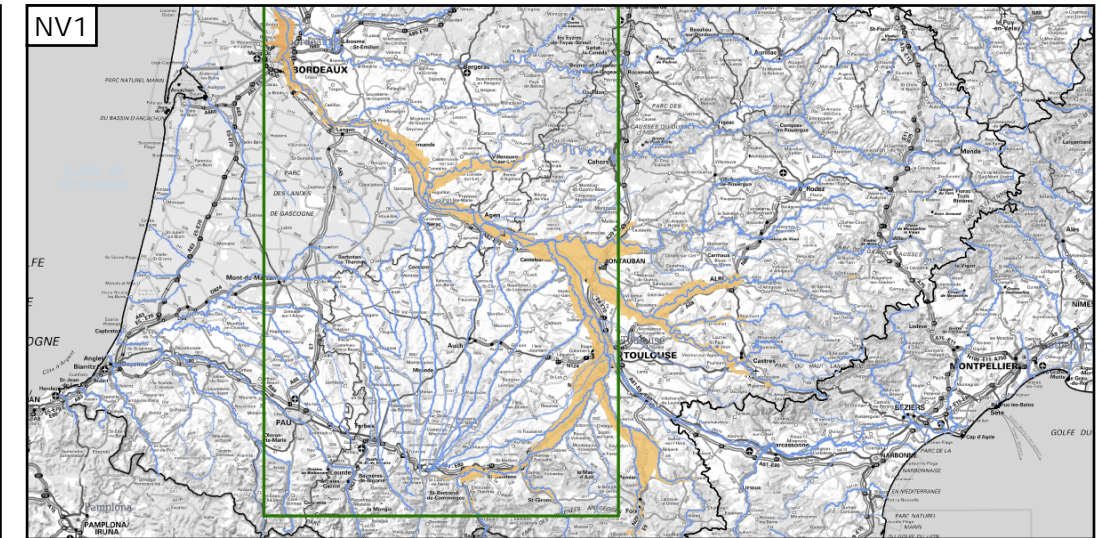
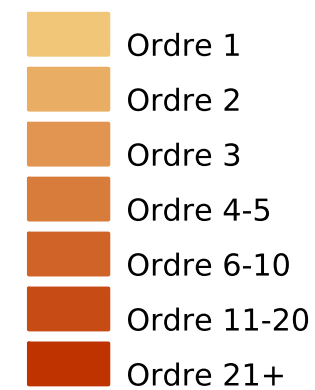
Evolution entre la BDLISA V2 et la V3 :

Type de modification : Information portée par les entités de niveau 3 associées

Est incluse dans l'Entité Hydrogéologique 946
 Alluvions de la vallée de la Garonne



Représentation de l'entité



Les entités locales suivantes sont rattachées à cette entité régionale

946AA03	Alluvions de la Garonne amont, jusqu'à la confluence avec le Salat
946AA05	Alluvions de la Garonne moyenne, de la confluence du Salat à la confluence du Lot
946AA07	Alluvions de la Garonne aval, depuis la confluence du Lot à la confluence de la Dordogne