

Code de l'Entité Hydrogéologique locale 937AB01

Nom de l'Entité Hydrogéologique Alluvions de la Sarthe



## Caractéristiques de l'entité

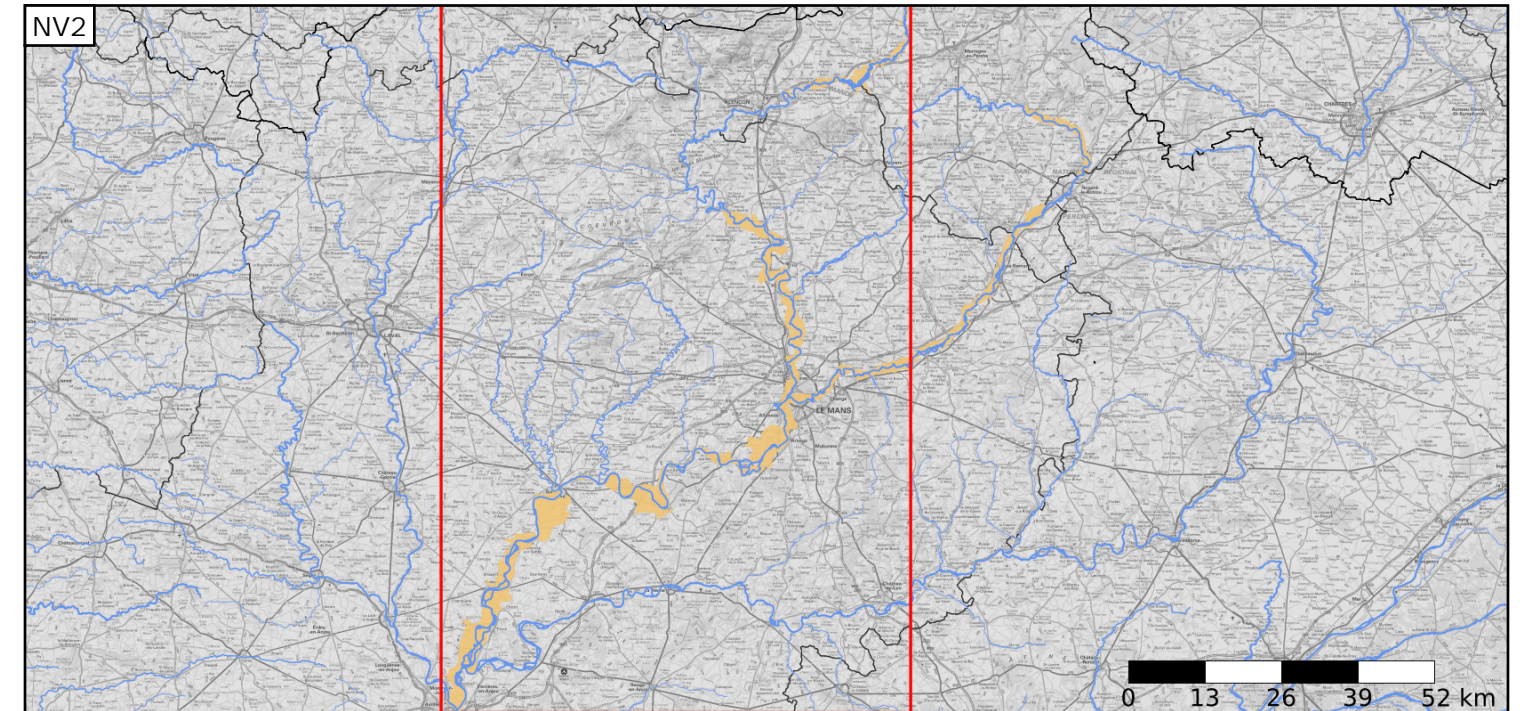
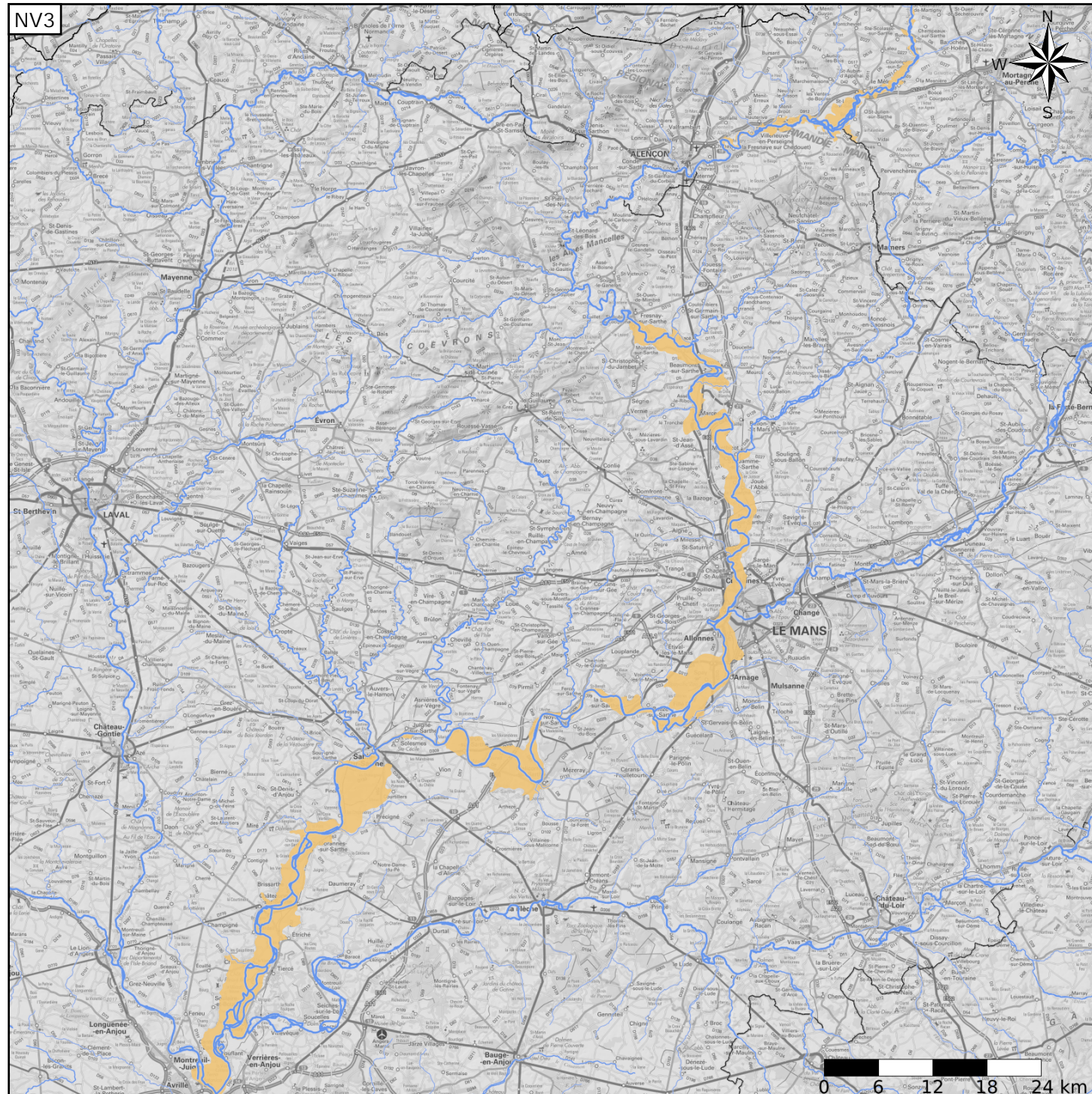
Nature : 5 Unité aquifère  
 Etat : 2 Entité hydrogéologique à nappe libre  
 Thème : 1 Alluvial  
 Type de milieu : 1 Poreux  
 Origine de la construction : 1 Carte géologique ou hydrogéologique

Evolution entre la BDLISA V2 et la V3 :

Type de modification : Aucune modification

Est incluse dans l'Entité Hydrogéologique 937AB

Alluvions de la Sarthe et de ses affluents



Est incluse dans l'Entité Hydrogéologique 937

Alluvions du Loir et de la Sarthe et de leurs affluents

## Représentation de l'entité

- Ordre 1
- Ordre 2
- Ordre 3
- Ordre 4-5
- Ordre 6-10
- Ordre 11-20
- Ordre 21+

