

Code de l'Entité Hydrogéologique locale 719EA01

Nom de l'Entité Hydrogéologique Alluvions récentes de l'Arc



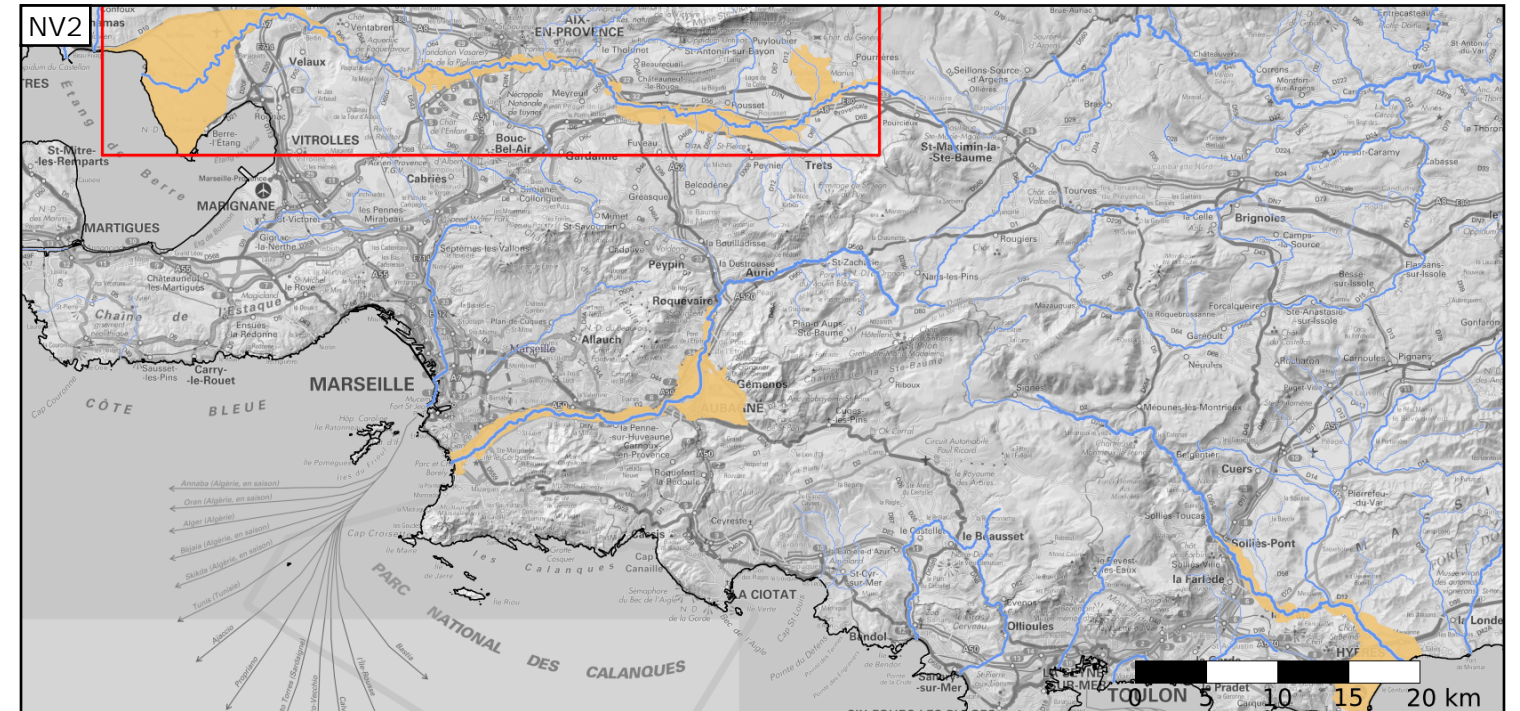
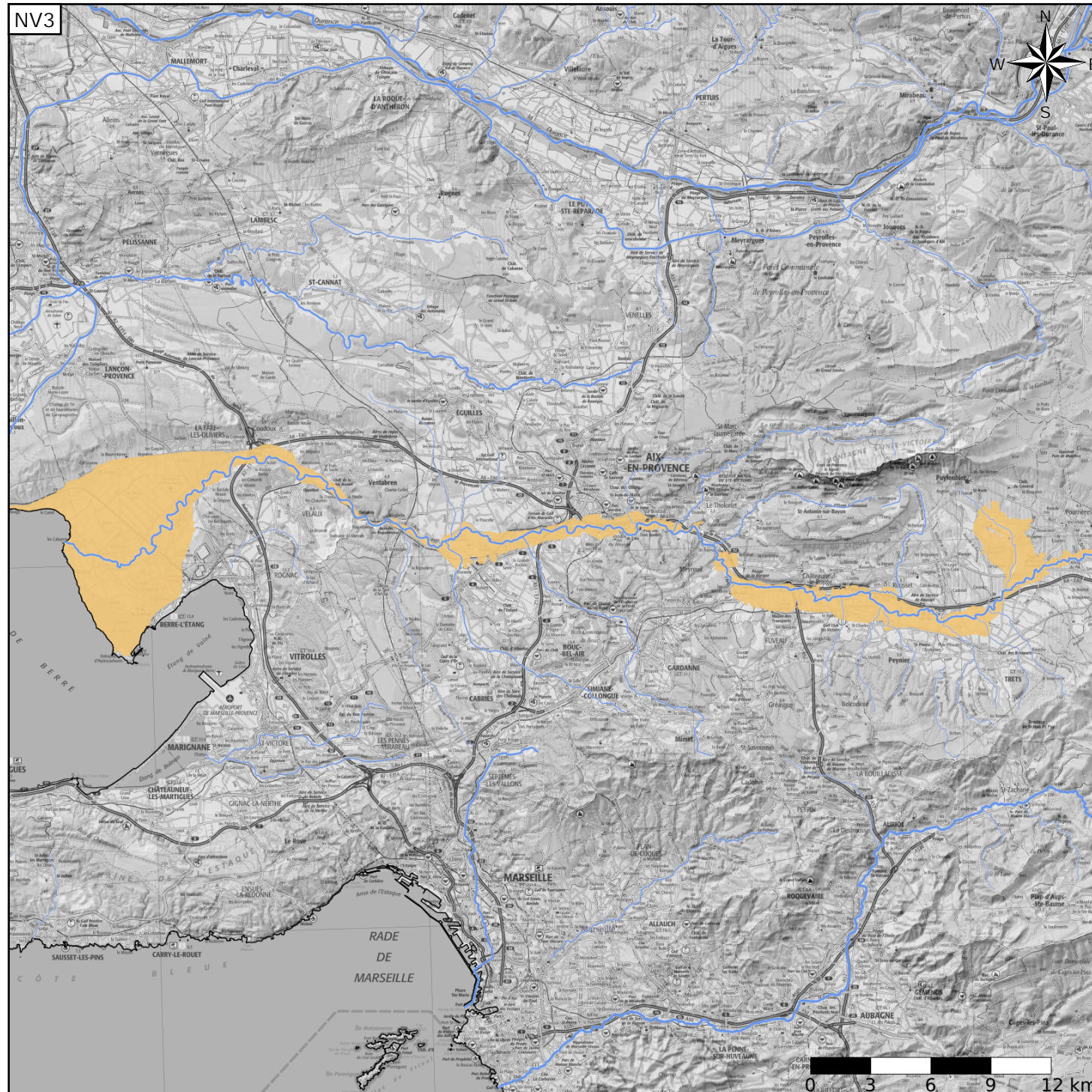
Caractéristiques de l'entité

- Nature : 5 Unité aquifère
- Etat : 2 Entité hydrogéologique à nappe libre
- Thème : 1 Alluvial
- Type de milieu : 1 Poreux
- Origine de la construction : 1 Carte géologique ou hydrogéologique

Evolution entre la BDLISA V2 et la V3 :

Type de modification : Aucune modification

Est incluse dans l'Entité Hydrogéologique 719EA
Alluvions des cours d'eau côtiers du Rhône au cap Bénat inclus



Est incluse dans l'Entité Hydrogéologique 719
Alluvions des cours d'eau côtiers méditerranéens de Provence-Alpes-Côte-d'Azur

