

Code de l'Entité Hydrogéologique locale 718BI07

Nom de l'Entité Hydrogéologique Alluvions de la Lergue



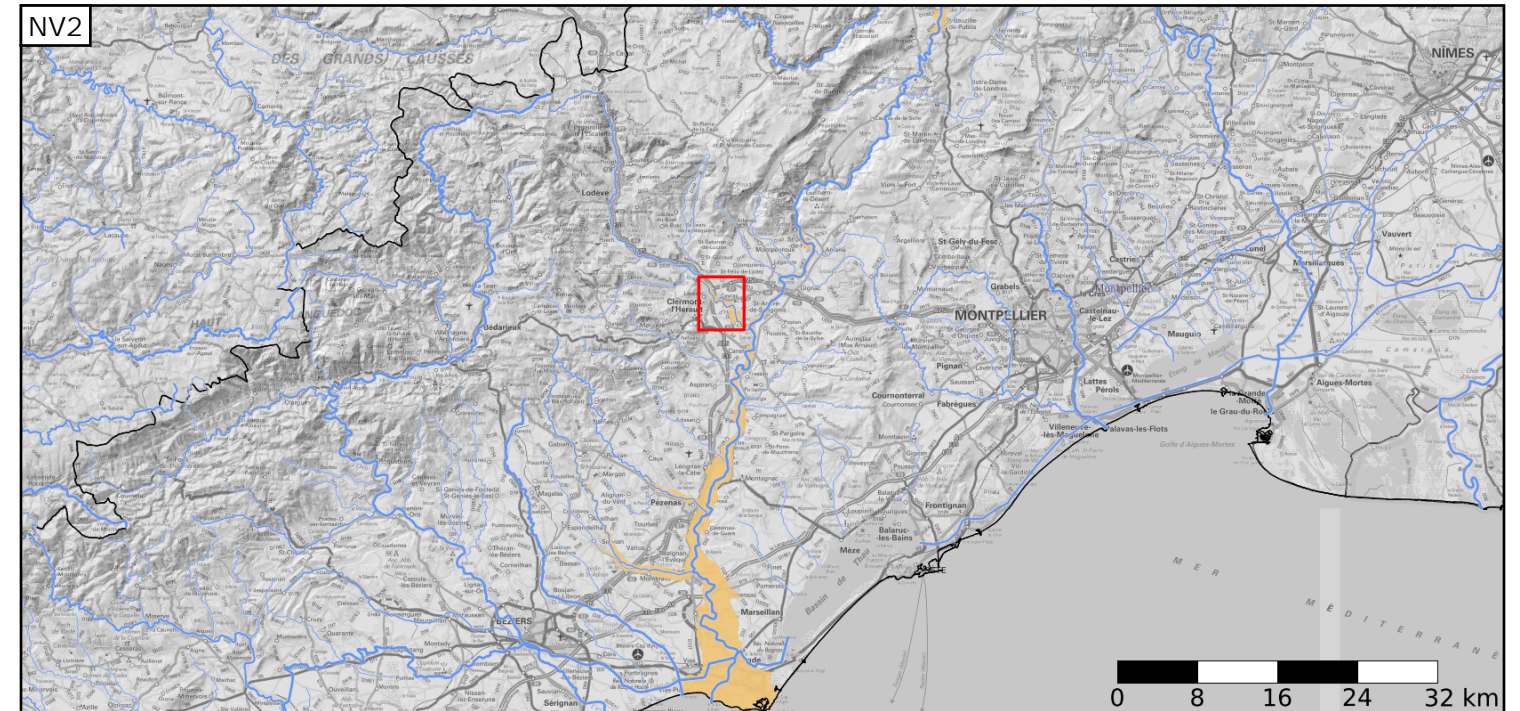
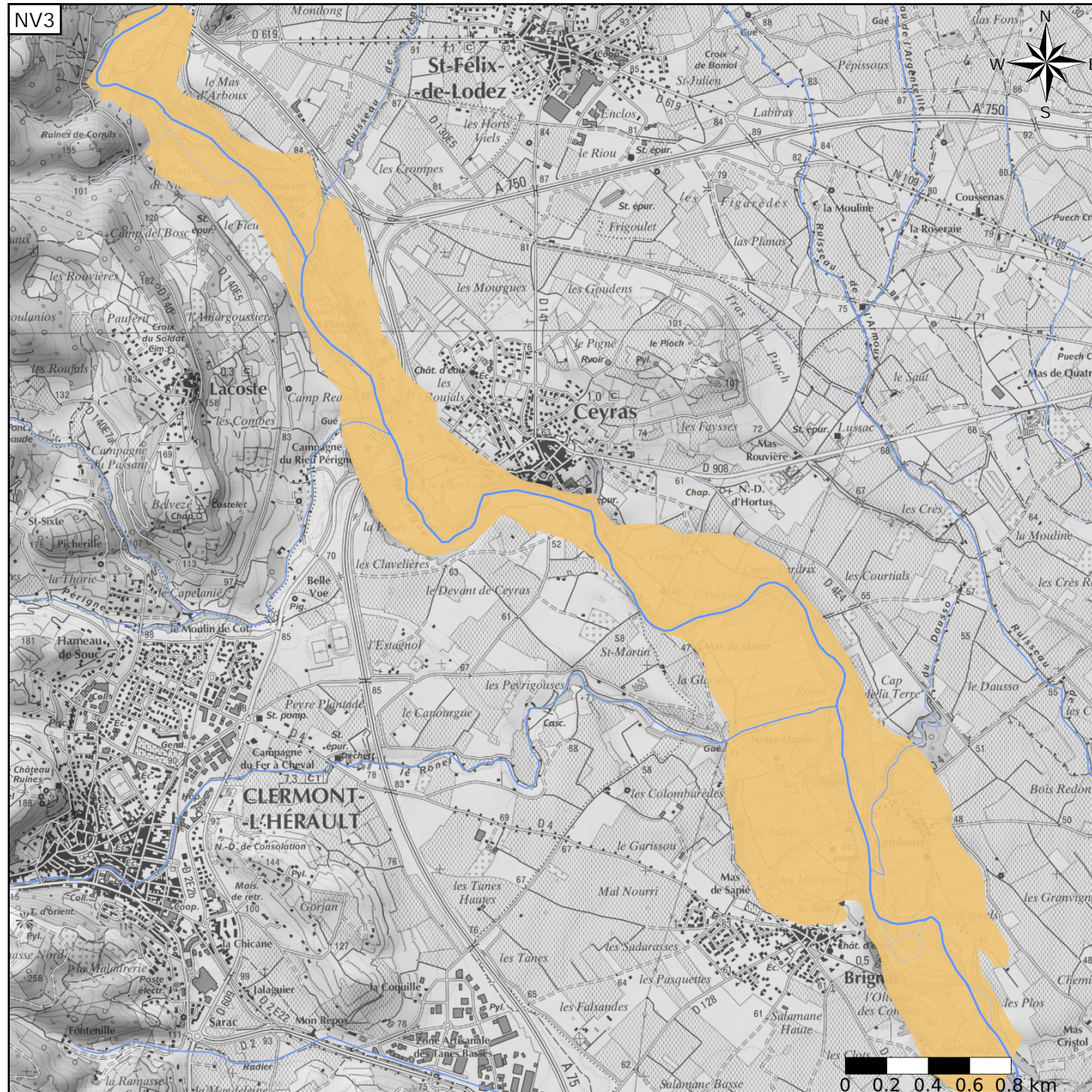
Caractéristiques de l'entité

- Nature : 5 Unité aquifère
- Etat : 2 Entité hydrogéologique à nappe libre
- Thème : 1 Alluvial
- Type de milieu : 1 Poreux
- Origine de la construction : 1 Carte géologique ou hydrogéologique

Evolution entre la BDLISA V2 et la V3 :

Type de modification : Aucune modification

Est incluse dans l'Entité Hydrogéologique 718BI
Alluvions récentes de l'Hérault et de ses affluents



Est incluse dans l'Entité Hydrogéologique 718
Alluvions des cours d'eau côtiers méditerranéens du Languedoc Roussillon

Représentation de l'entité

- Ordre 1
- Ordre 2
- Ordre 3
- Ordre 4-5
- Ordre 6-10
- Ordre 11-20
- Ordre 21+

