

Code de l'Entité Hydrogéologique locale 718BI05

Nom de l'Entité Hydrogéologique Alluvions de l'Hérault dans le secteur de Ganges - Saint-Bauzille de Putois



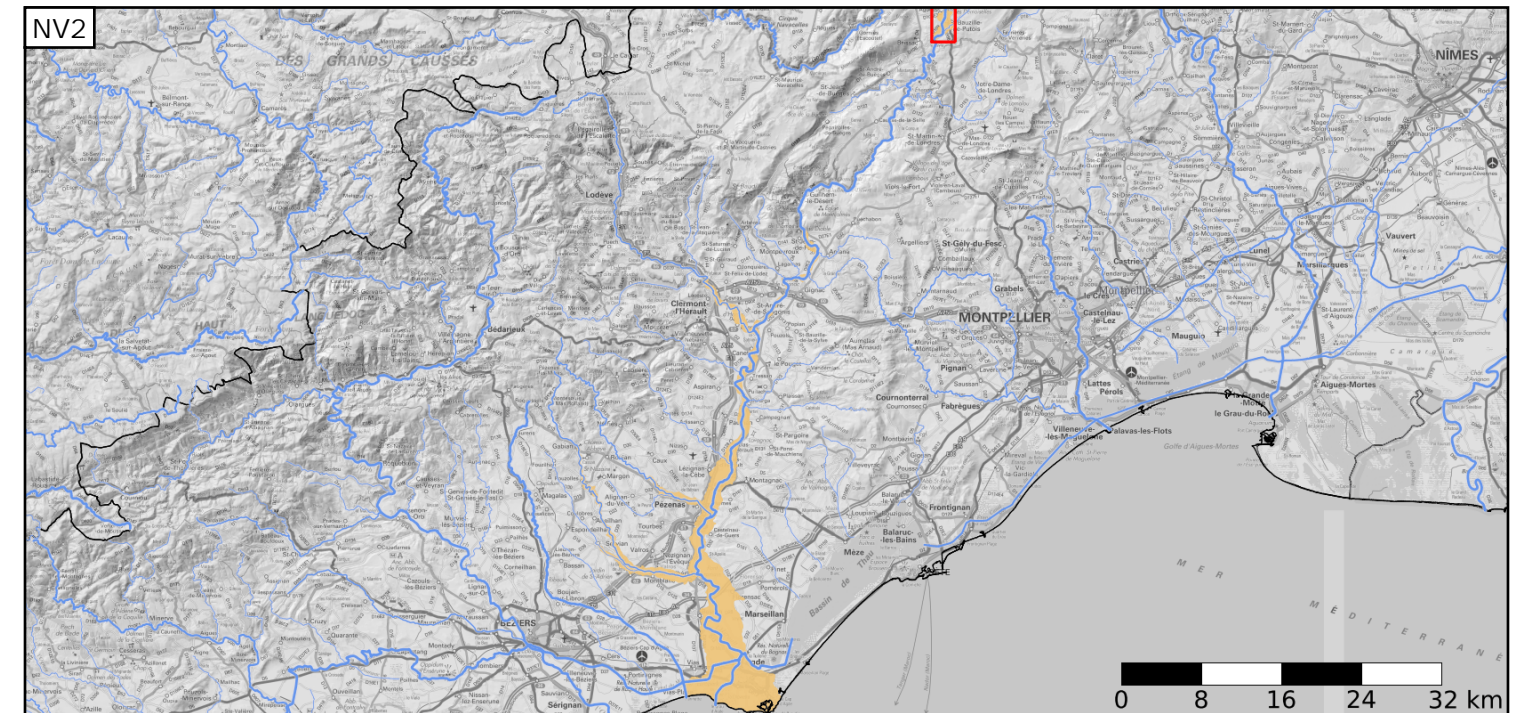
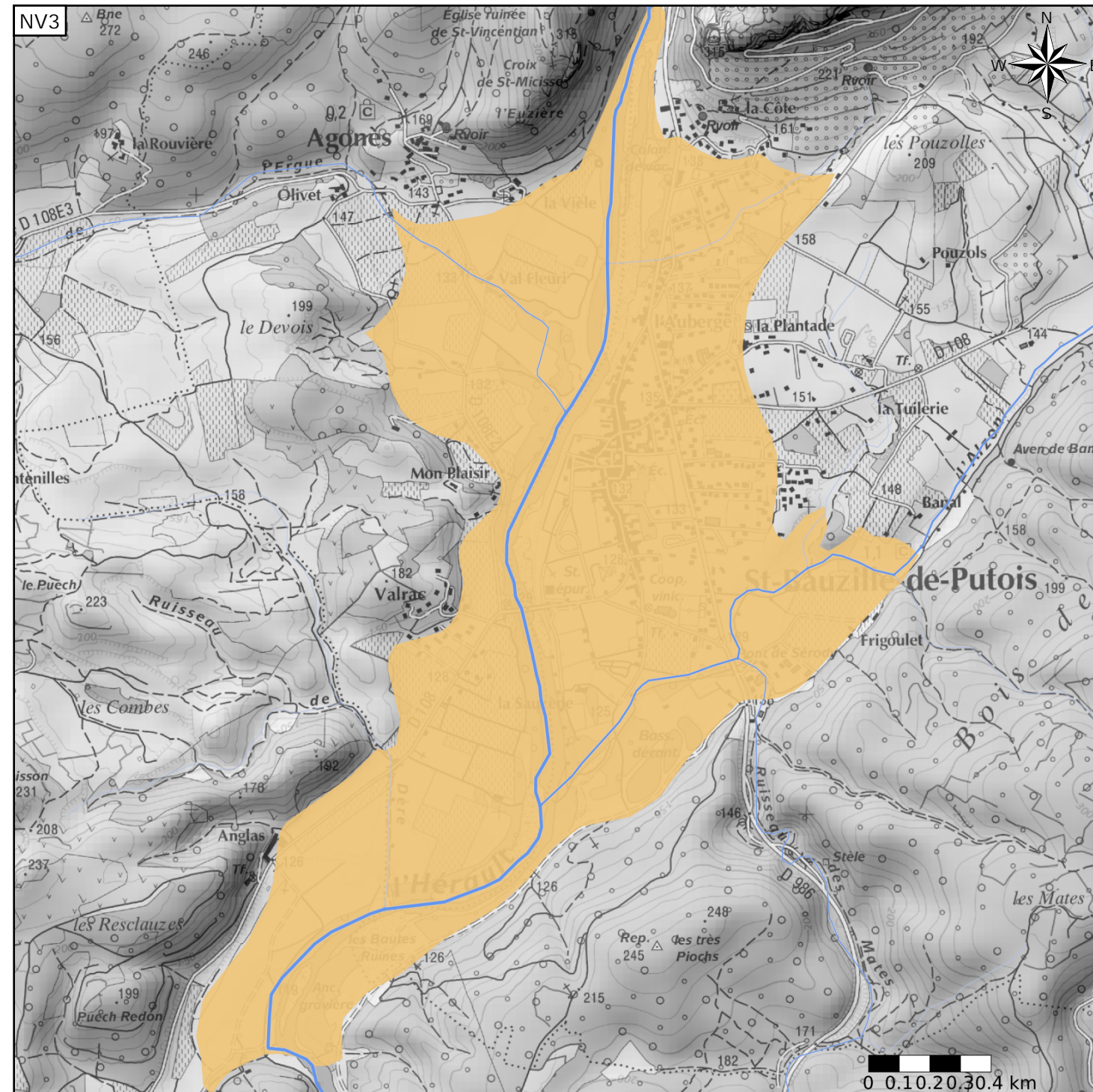
Caractéristiques de l'entité

- Nature : 5 Unité aquifère
- Etat : 2 Entité hydrogéologique à nappe libre
- Thème : 1 Alluvial
- Type de milieu : 1 Poreux
- Origine de la construction : 1 Carte géologique ou hydrogéologique

Est incluse dans l'Entité Hydrogéologique 718BI
Alluvions récentes de l'Hérault et de ses affluents

Evolution entre la BDLISA V2 et la V3 :

Type de modification : Mise(s) à jour de la géométrie de l'entité



Est incluse dans l'Entité Hydrogéologique 718
Alluvions des cours d'eau côtiers méditerranéens du Languedoc Roussillon

