

Code de l'Entité Hydrogéologique locale 718BG21
 Nom de l'Entité Hydrogéologique Alluvions récentes du Lauquet



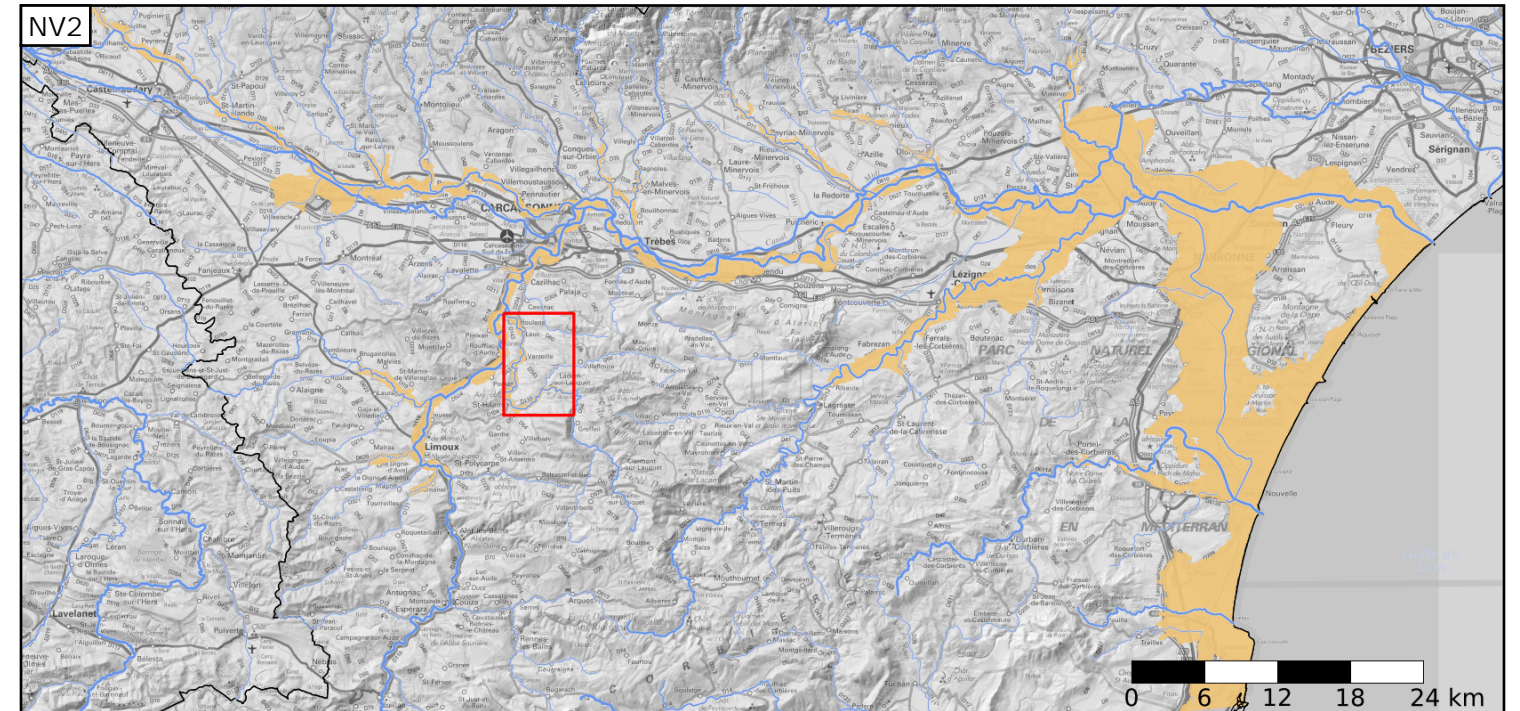
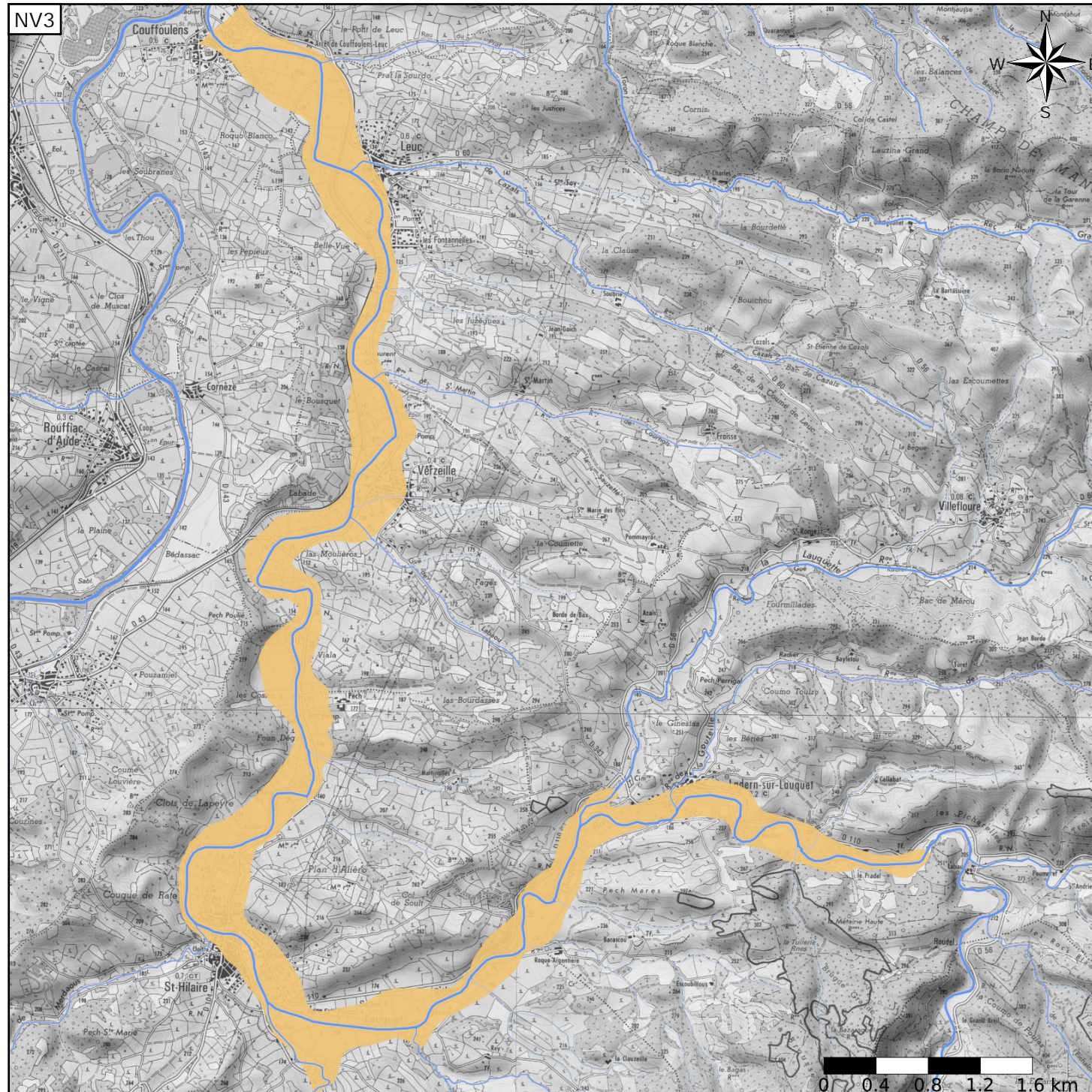
Caractéristiques de l'entité

- Nature : 5 Unité aquifère
- Etat : 2 Entité hydrogéologique à nappe libre
- Thème : 1 Alluvial
- Type de milieu : 1 Poreux
- Origine de la construction : 1 Carte géologique ou hydrogéologique

Evolution entre la BDLISA V2 et la V3 :

Type de modification : Aucune modification

Est incluse dans l'Entité Hydrogéologique 718BG
 Alluvions récentes de l'Aude, de ses affluents et de la Berre



Est incluse dans l'Entité Hydrogéologique 718
 Alluvions des cours d'eau côtiers méditerranéens du Languedoc Roussillon

