

Code de l'Entité Hydrogéologique locale 718BG19

Nom de l'Entité Hydrogéologique Alluvions récentes de l'Orbieu



Caractéristiques de l'entité

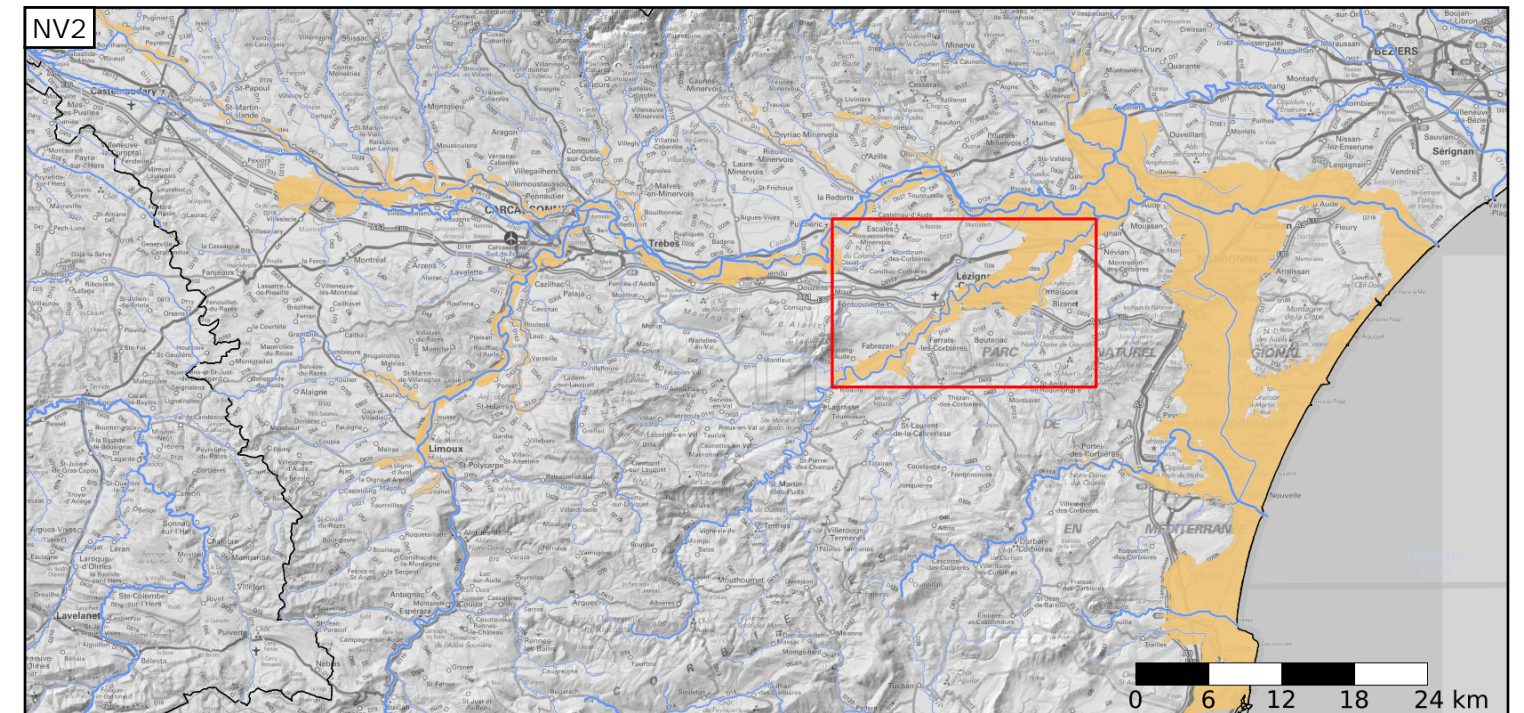
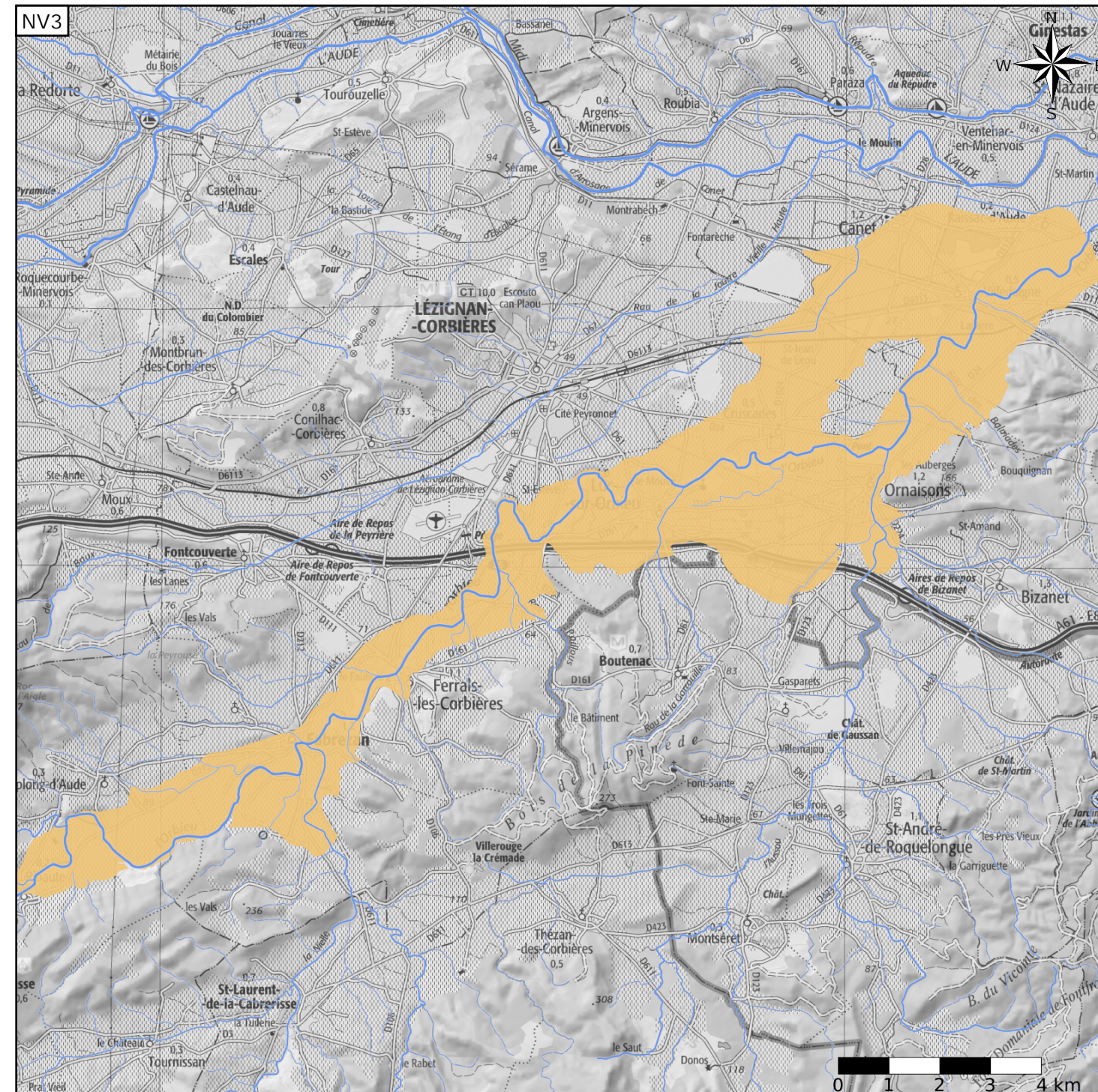
Nature : 5 Unité aquifère
 Etat : 2 Entité hydrogéologique à nappe libre
 Thème : 1 Alluvial
 Type de milieu : 1 Poreux
 Origine de la construction : 1 Carte géologique ou hydrogéologique

Evolution entre la BDLISA V2 et la V3 :

Type de modification : Mise(s) à jour de la géométrie de l'entité

Est incluse dans l'Entité Hydrogéologique 718BG

Alluvions récentes de l'Aude, de ses affluents et de la Berre



Est incluse dans l'Entité Hydrogéologique 718

Alluvions des cours d'eau côtiers méditerranéens du Languedoc Roussillon

Représentation de l'entité

- Ordre 1
- Ordre 2
- Ordre 3
- Ordre 4-5
- Ordre 6-10
- Ordre 11-20
- Ordre 21+

