

Code de l'Entité Hydrogéologique locale 718BG16  
 Nom de l'Entité Hydrogéologique Alluvions récentes de la Cesse



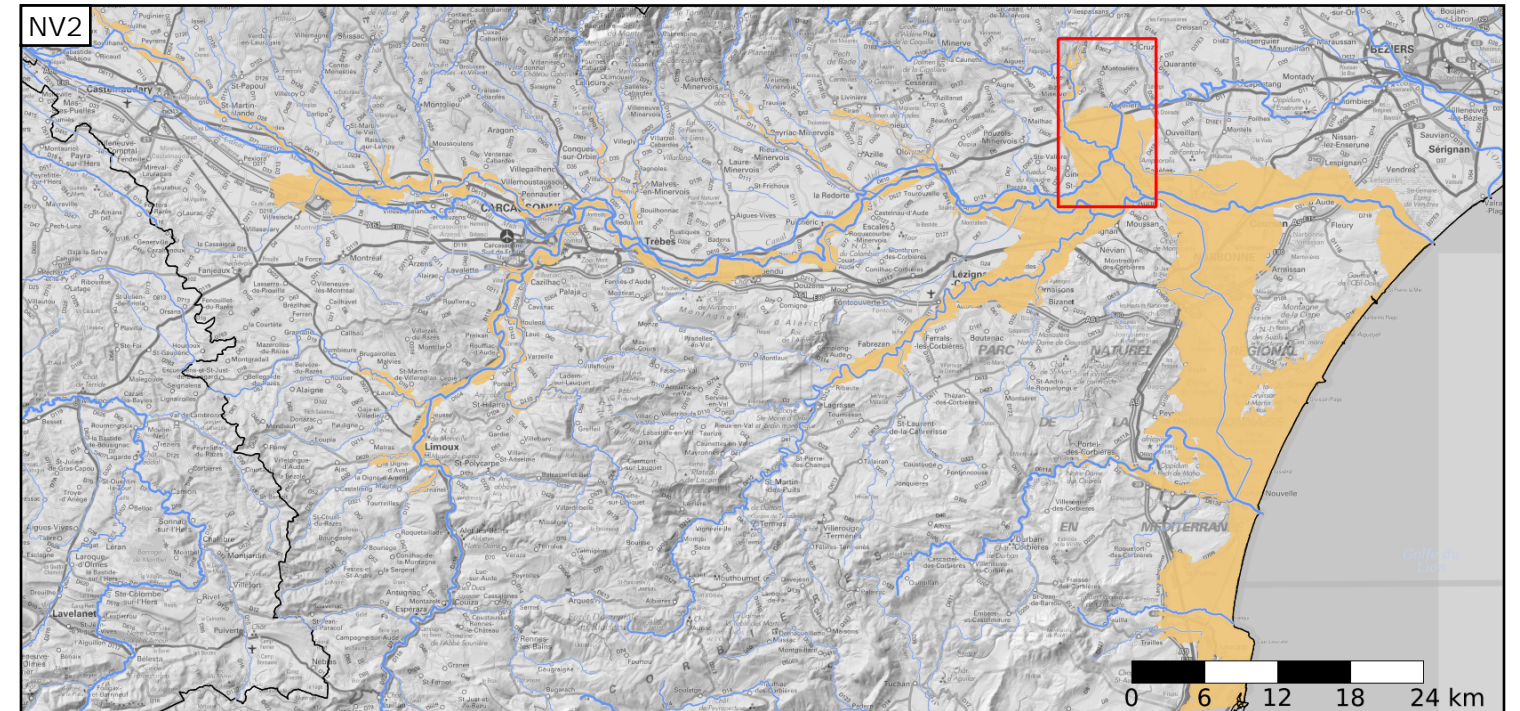
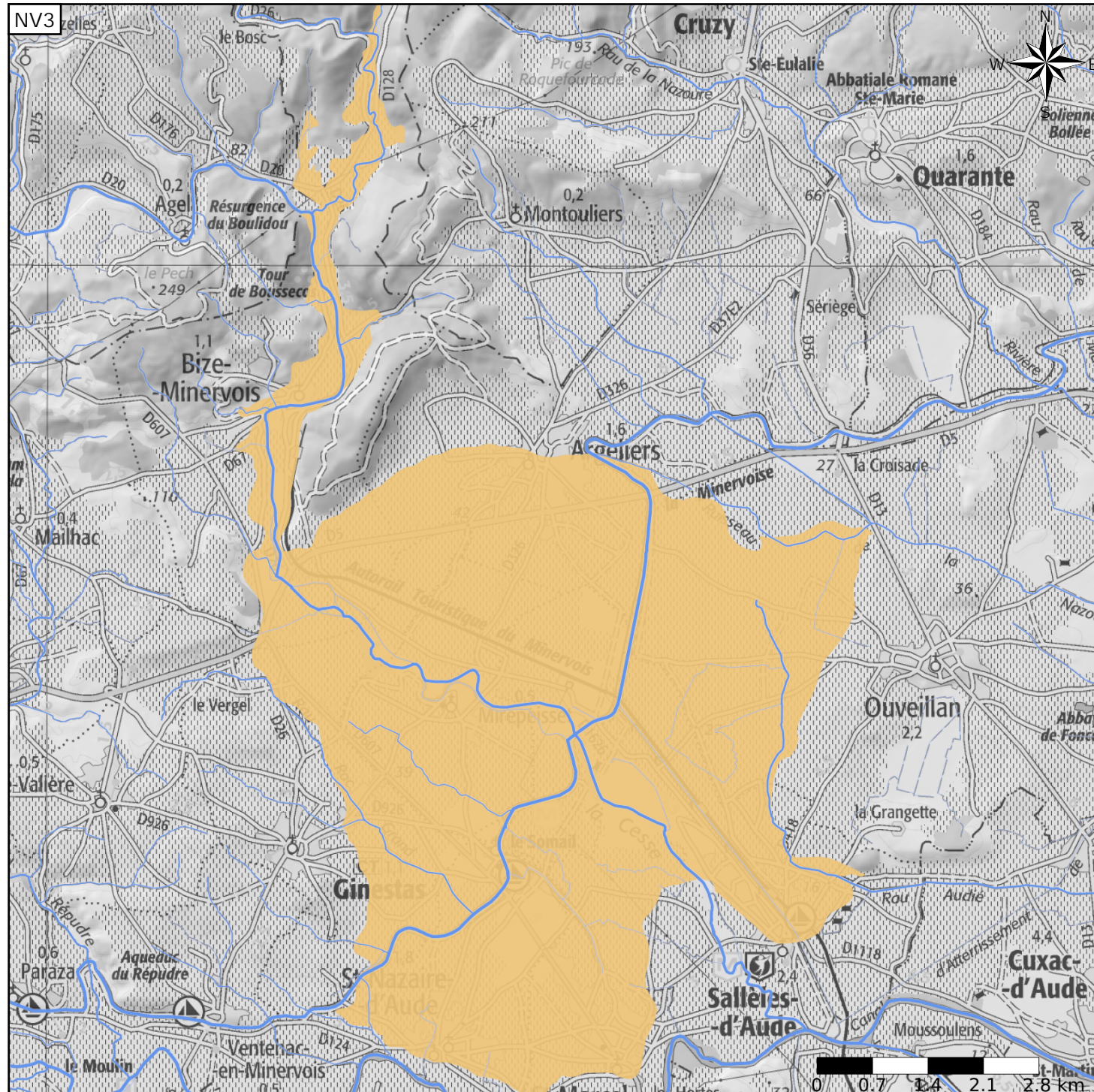
Caractéristiques de l'entité

- Nature : 5 Unité aquifère
- Etat : 2 Entité hydrogéologique à nappe libre
- Thème : 1 Alluvial
- Type de milieu : 1 Poreux
- Origine de la construction : 1 Carte géologique ou hydrogéologique

Evolution entre la BDLISA V2 et la V3 :

Type de modification : Aucune modification

Est incluse dans l'Entité Hydrogéologique 718BG  
 Alluvions récentes de l'Aude, de ses affluents et de la Berre



Est incluse dans l'Entité Hydrogéologique 718  
 Alluvions des cours d'eau côtiers méditerranéens du Languedoc Roussillon

Représentation de l'entité

- Ordre 1
- Ordre 2
- Ordre 3
- Ordre 4-5
- Ordre 6-10
- Ordre 11-20
- Ordre 21+

