

Code de l'Entité Hydrogéologique locale 716DA01

Nom de l'Entité Hydrogéologique Alluvions récentes de la Basse Durance



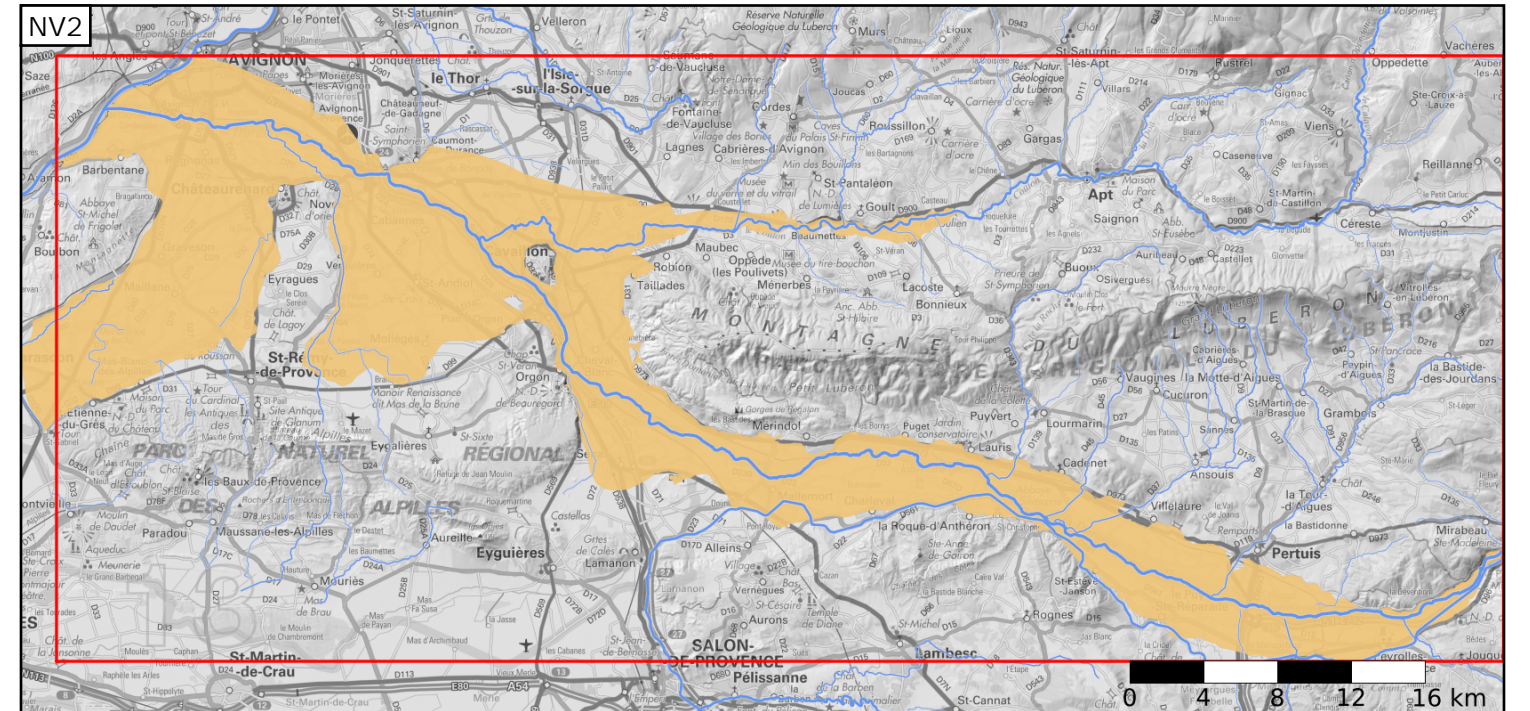
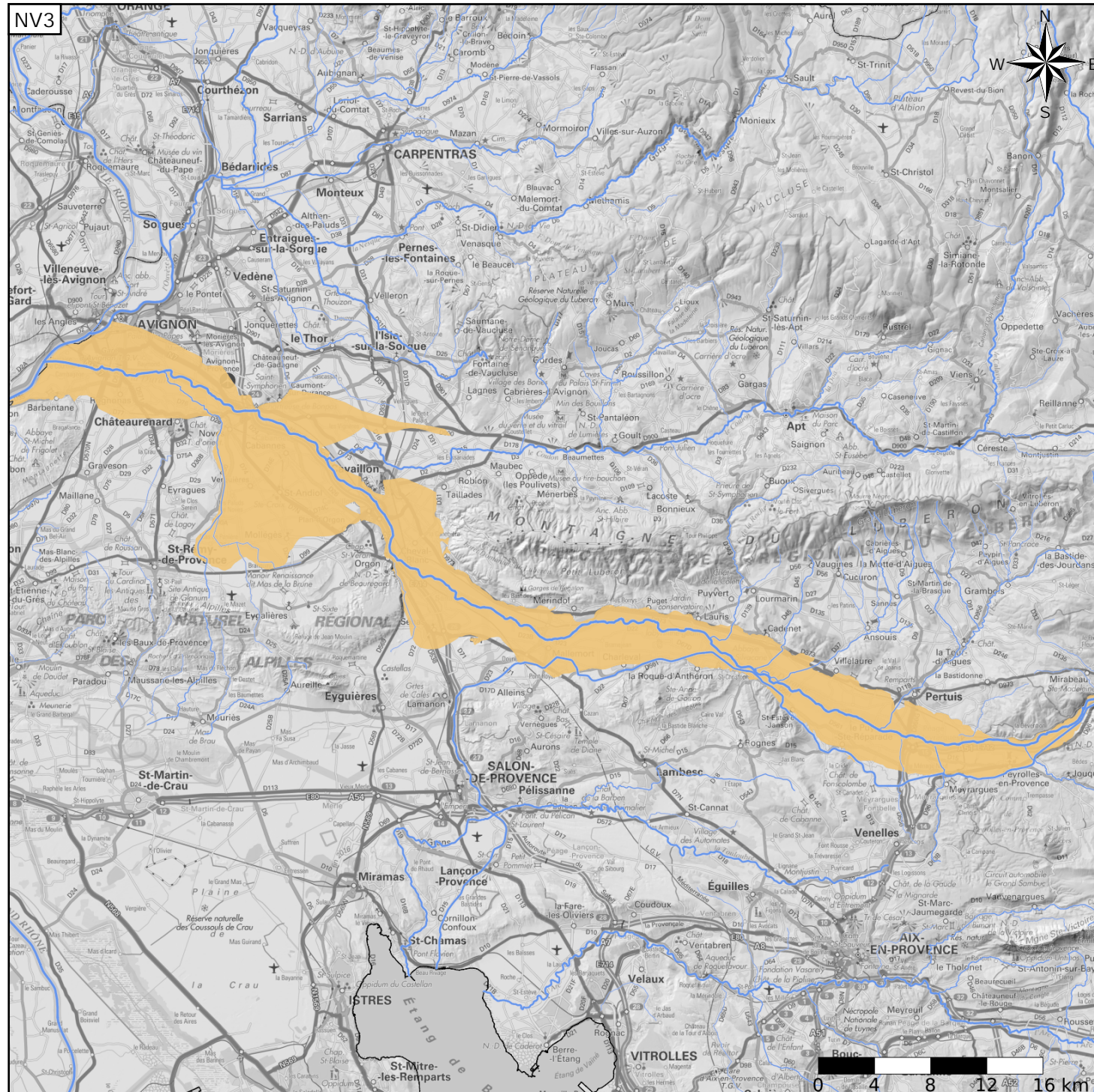
Caractéristiques de l'entité

- Nature : 5 Unité aquifère
- Etat : 2 Entité hydrogéologique à nappe libre
- Thème : 1 Alluvial
- Type de milieu : 1 Poreux
- Origine de la construction : 1 Carte géologique ou hydrogéologique

Evolution entre la BDLISA V2 et la V3 :

Type de modification : Aucune modification

Est incluse dans l'Entité Hydrogéologique 716DA
Alluvions de la Durance et des affluents du Verdon au Rhône



Est incluse dans l'Entité Hydrogéologique 716
Alluvions de la Durance et de ses affluents

