

Code de l'Entité Hydrogéologique locale 714DA03

Nom de l'Entité Hydrogéologique Alluvions de l'Eau d'Olle et de la Romanche



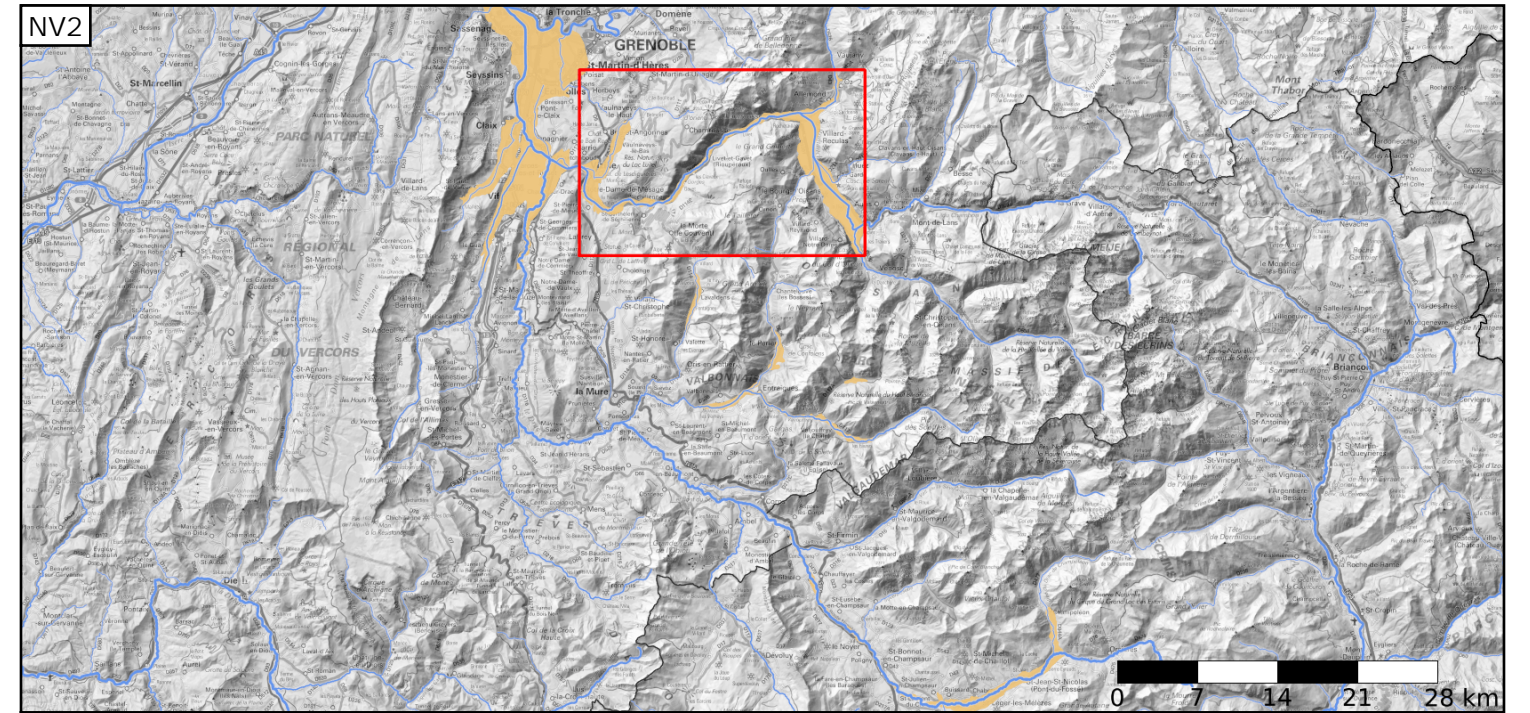
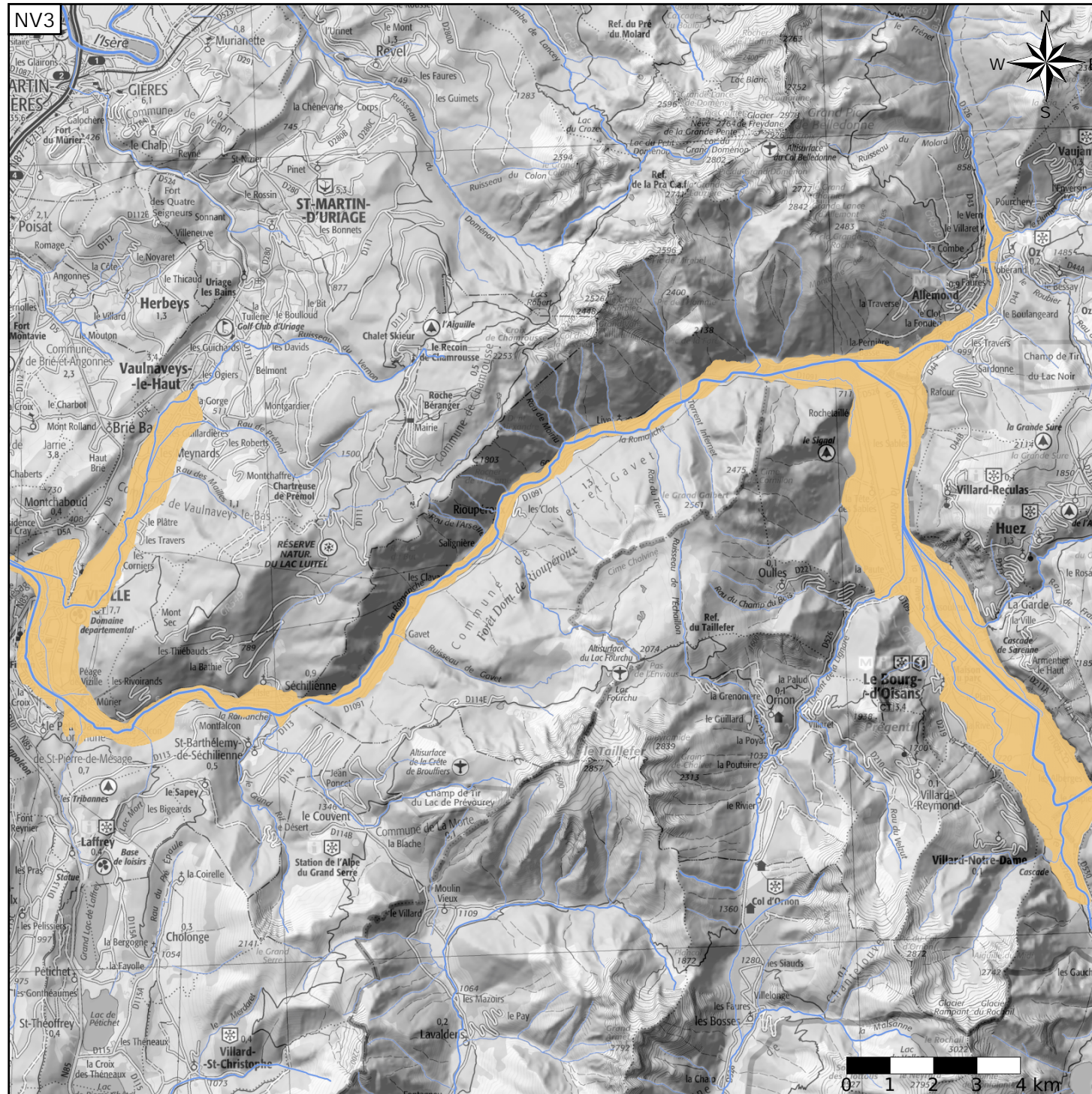
Caractéristiques de l'entité

- Nature : 5 Unité aquifère
- Etat : 2 Entité hydrogéologique à nappe libre
- Thème : 1 Alluvial
- Type de milieu : 1 Poreux
- Origine de la construction : 1 Carte géologique ou hydrogéologique

Evolution entre la BDLISA V2 et la V3 :

Type de modification : Aucune modification

Est incluse dans l'Entité Hydrogéologique 714DA  
Alluvions du Drac et de ses affluents



Est incluse dans l'Entité Hydrogéologique 714  
Alluvions de l'Isère

Représentation de l'entité

- Ordre 1
- Ordre 2
- Ordre 3
- Ordre 4-5
- Ordre 6-10
- Ordre 11-20
- Ordre 21+

