

Code de l'Entité Hydrogéologique locale 712AG04

Nom de l'Entité Hydrogéologique Alluvions en rive gauche du Rhône entre l'Ile Crémieu et les canaux de Miribel-Jonage

Caractéristiques de l'entité

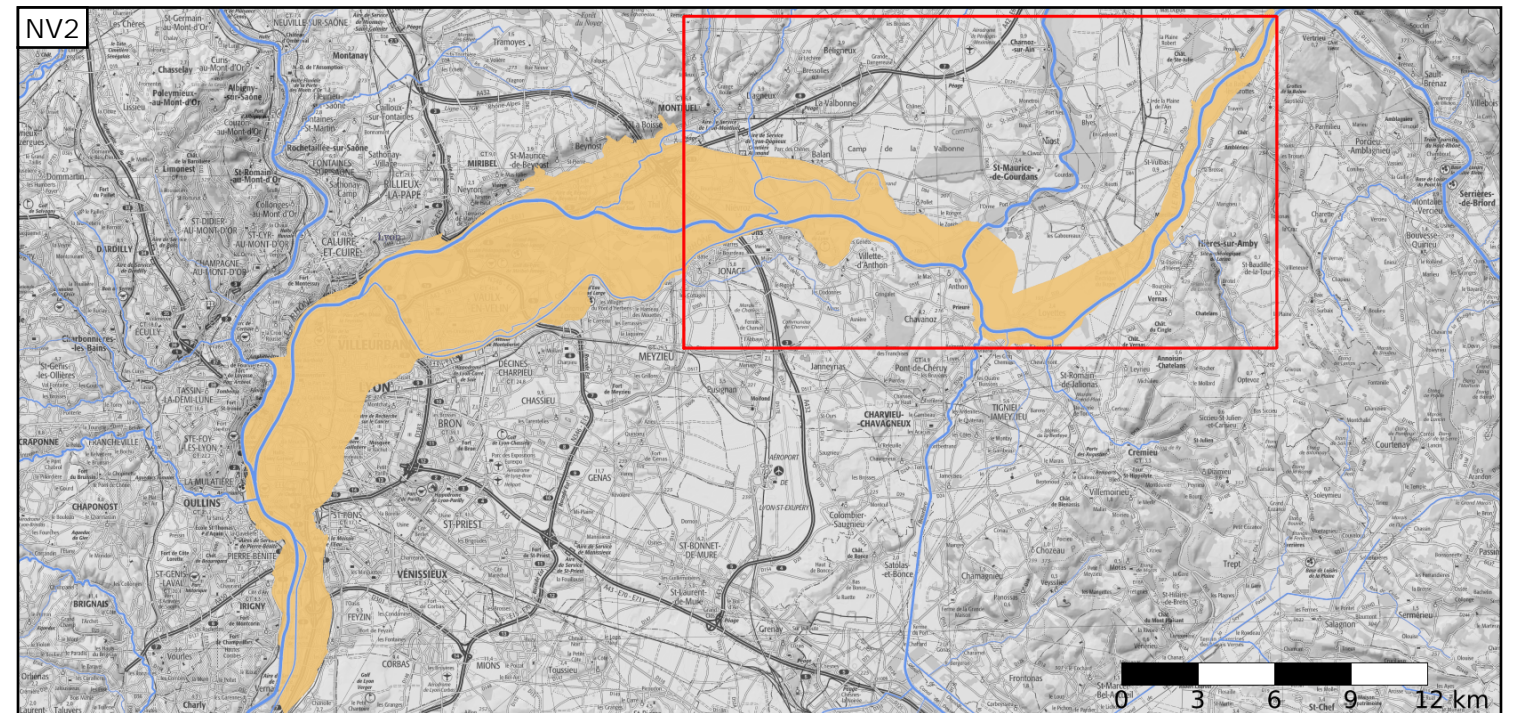
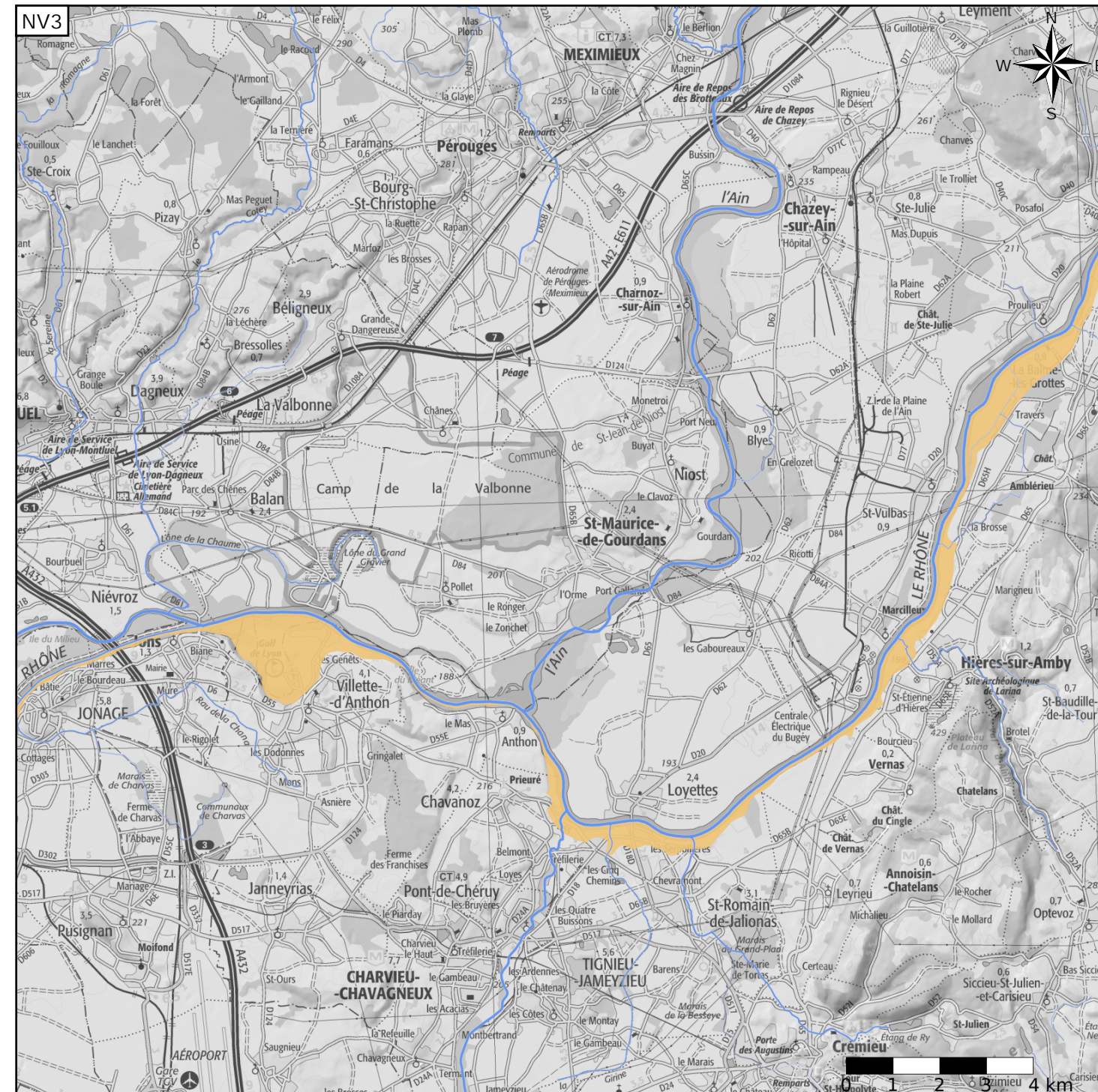
Nature : 5 Unité aquifère
 Etat : 2 Entité hydrogéologique à nappe libre
 Thème : 1 Alluvial
 Type de milieu : 1 Poreux
 Origine de la construction : 1 Carte géologique ou hydrogéologique

Evolution entre la BDLISA V2 et la V3 :

Type de modification : Aucune modification

Est incluse dans l'Entité Hydrogéologique 712AG

Alluvions de la vallée du Rhône entre Lagnieu et Solaize



Est incluse dans l'Entité Hydrogéologique 712

Alluvions du Rhône et de ses affluents (Saône-Isère-Durance exclues)

Représentation de l'entité

- Ordre 1
- Ordre 2
- Ordre 3
- Ordre 4-5
- Ordre 6-10
- Ordre 11-20
- Ordre 21+

