

Code de l'Entité Hydrogéologique locale 712AE11

Nom de l'Entité Hydrogéologique Alluvions en rive gauche du Rhône des Tourettes au défilé de Donzère

Caractéristiques de l'entité

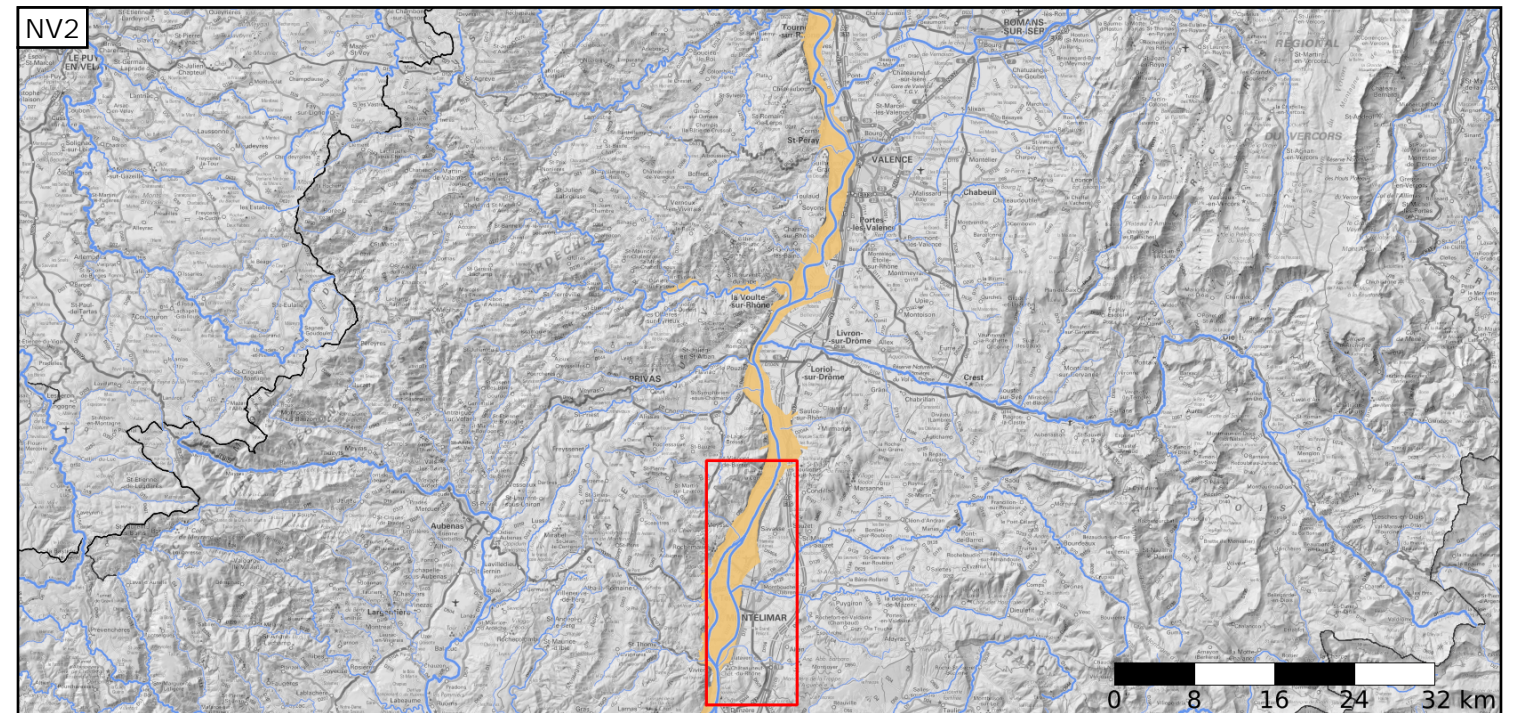
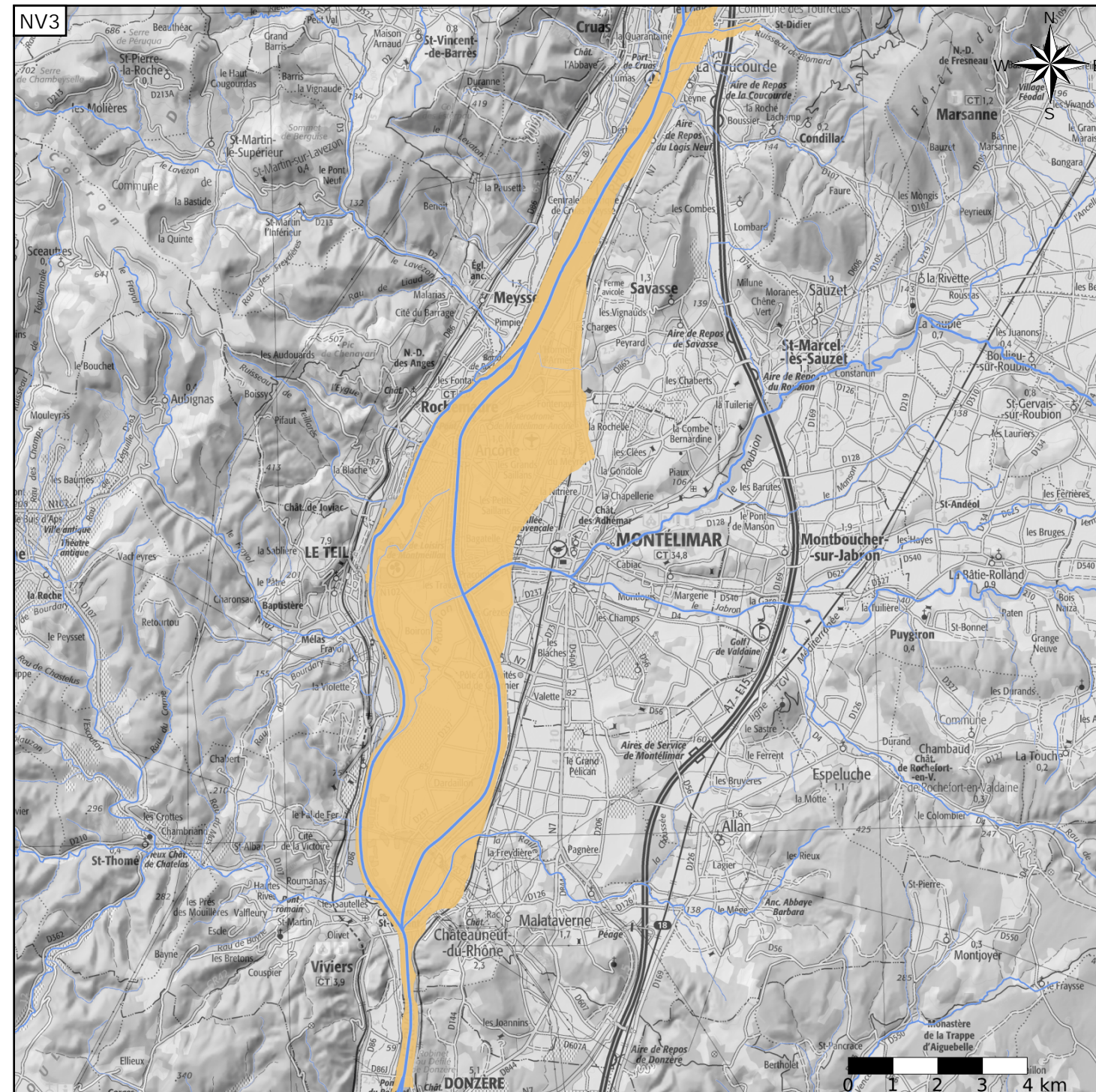
Nature : 5 Unité aquifère
 Etat : 2 Entité hydrogéologique à nappe libre
 Thème : 1 Alluvial
 Type de milieu : 1 Poreux
 Origine de la construction : 1 Carte géologique ou hydrogéologique

Evolution entre la BDLISA V2 et la V3 :

Type de modification : Aucune modification

Est incluse dans l'Entité Hydrogéologique 712AE

Alluvions de la vallée du Rhône de Tain-l'Hermitage à Viviers



Est incluse dans l'Entité Hydrogéologique 712

Alluvions du Rhône et de ses affluents (Saône-Isère-Durance exclues)

Représentation de l'entité

- Ordre 1
- Ordre 2
- Ordre 3
- Ordre 4-5
- Ordre 6-10
- Ordre 11-20
- Ordre 21+

