

Code de l'Entité Hydrogéologique locale 712AD02



Nom de l'Entité Hydrogéologique Alluvions en rive droite du Rhône du défilé de Donzère à la confluence de l'Ardèche



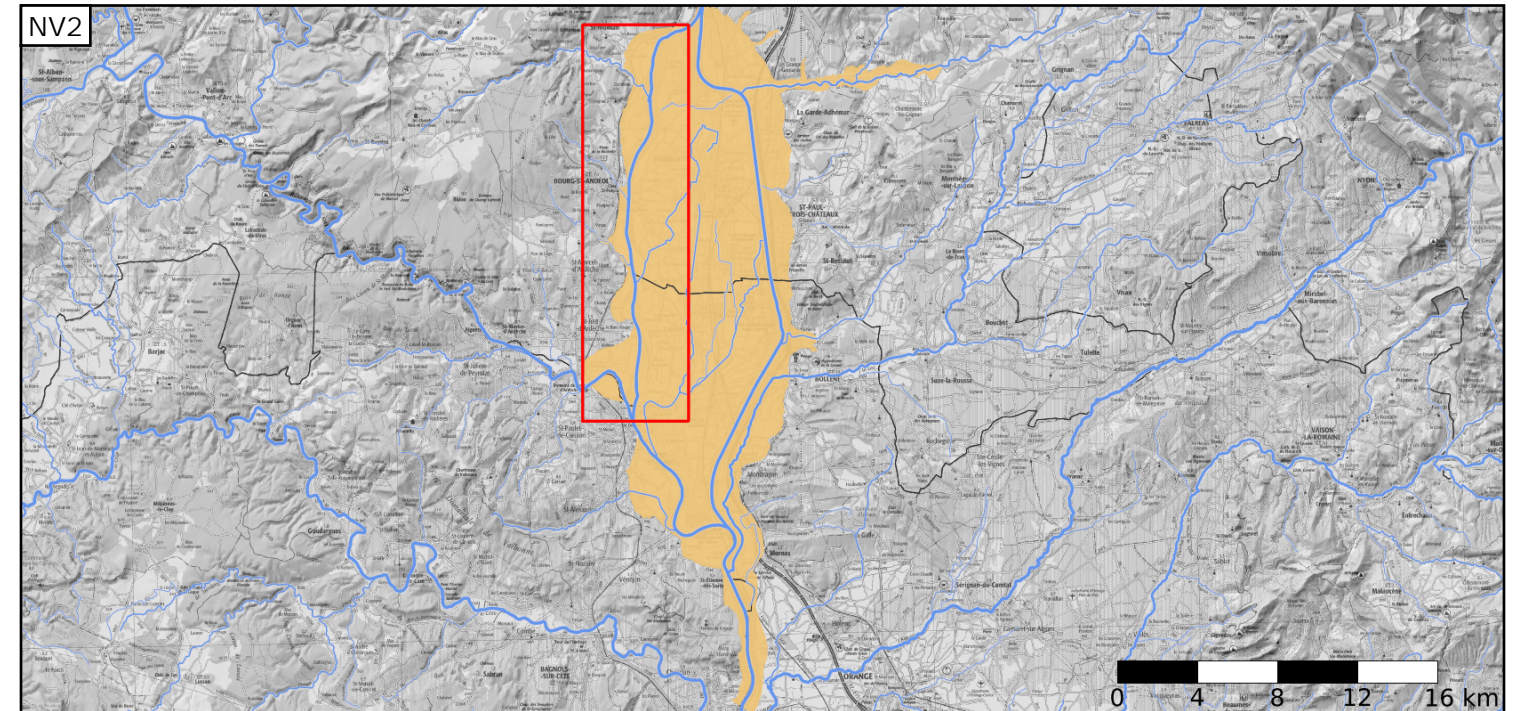
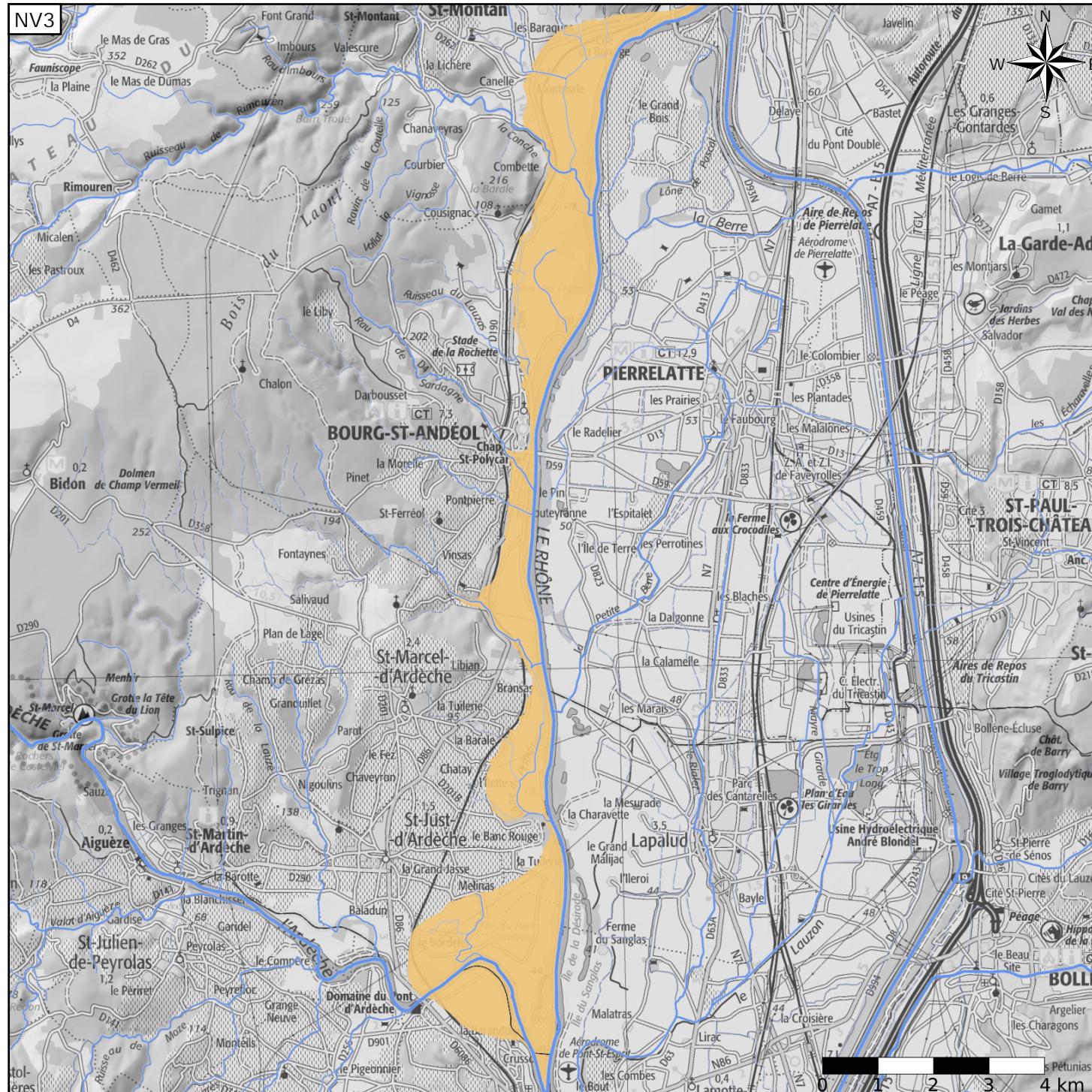
Caractéristiques de l'entité

- Nature : 5 Unité aquifère
- Etat : 2 Entité hydrogéologique à nappe libre
- Thème : 1 Alluvial
- Type de milieu : 1 Poreux
- Origine de la construction : 1 Carte géologique ou hydrogéologique

Evolution entre la BDLISA V2 et la V3 :

Type de modification : Aucune modification

Est incluse dans l'Entité Hydrogéologique 712AD  
Alluvions du Rhône entre Viviers et Mornas



Est incluse dans l'Entité Hydrogéologique 712  
Alluvions du Rhône et de ses affluents (Saône-Isère-Durance exclues)

