

Code de l'Entité Hydrogéologique locale 712AD00

Nom de l'Entité Hydrogéologique Alluvions du Rhône entre Bollène et Mornas



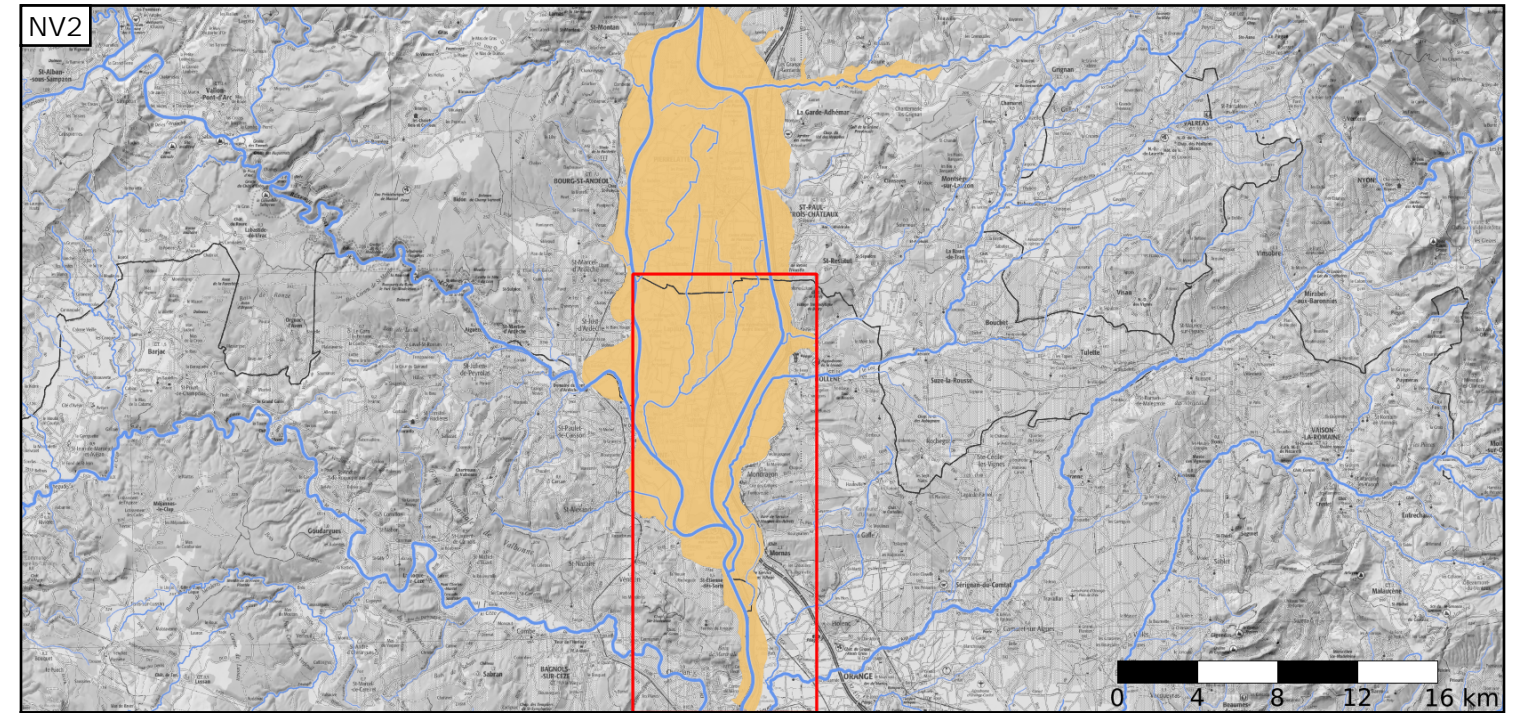
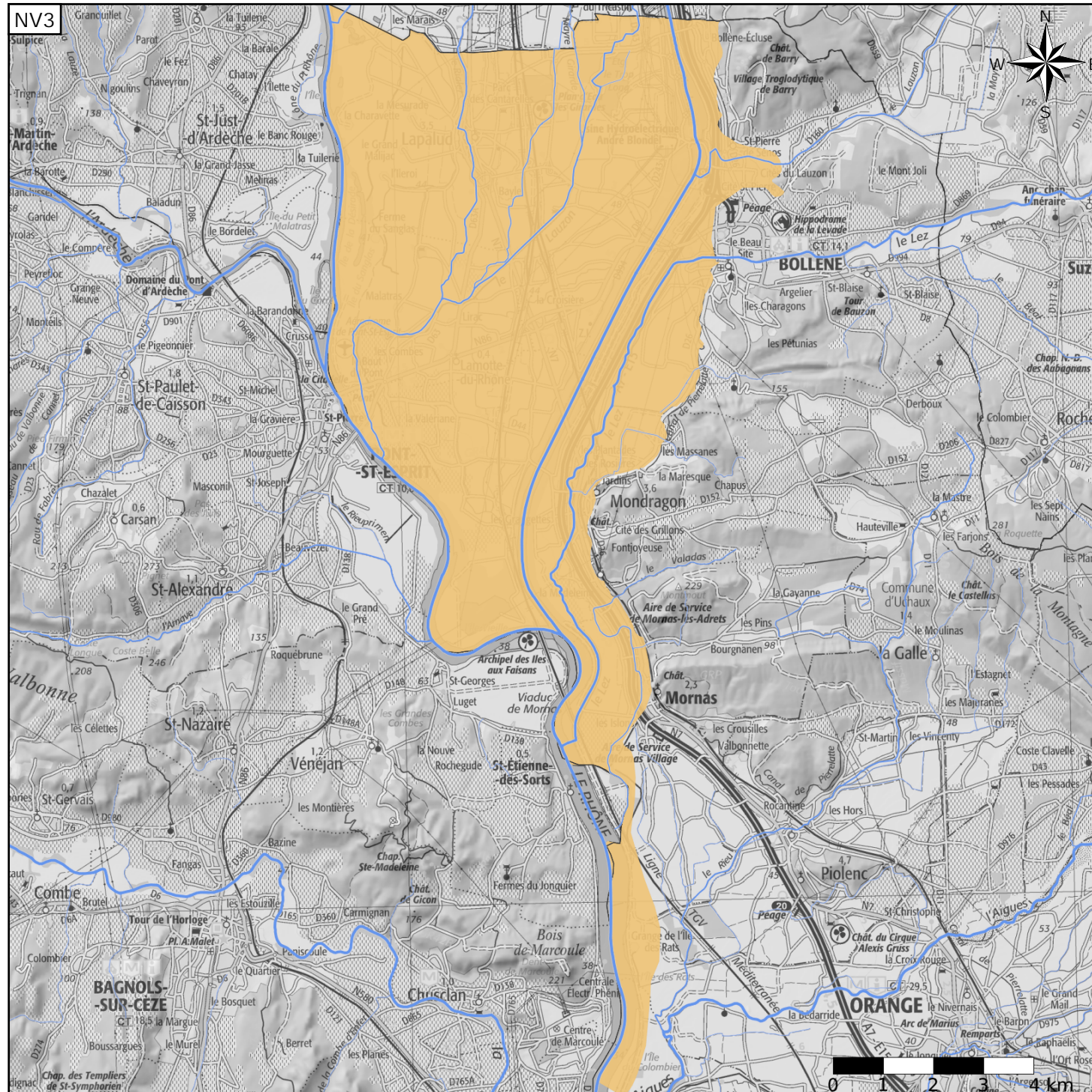
Caractéristiques de l'entité

- Nature : 5 Unité aquifère
- Etat : 2 Entité hydrogéologique à nappe libre
- Thème : 1 Alluvial
- Type de milieu : 1 Poreux
- Origine de la construction : 1 Carte géologique ou hydrogéologique

Evolution entre la BDLISA V2 et la V3 :

Type de modification : Aucune modification

Est incluse dans l'Entité Hydrogéologique 712AD
Alluvions du Rhône entre Viviers et Mornas



Est incluse dans l'Entité Hydrogéologique 712
Alluvions du Rhône et de ses affluents (Saône-Isère-Durance exclues)

