

Code de l'Entité Hydrogéologique locale 710AR63

Nom de l'Entité Hydrogéologique Alluvions de l'Ouche à l'amont de Dijon



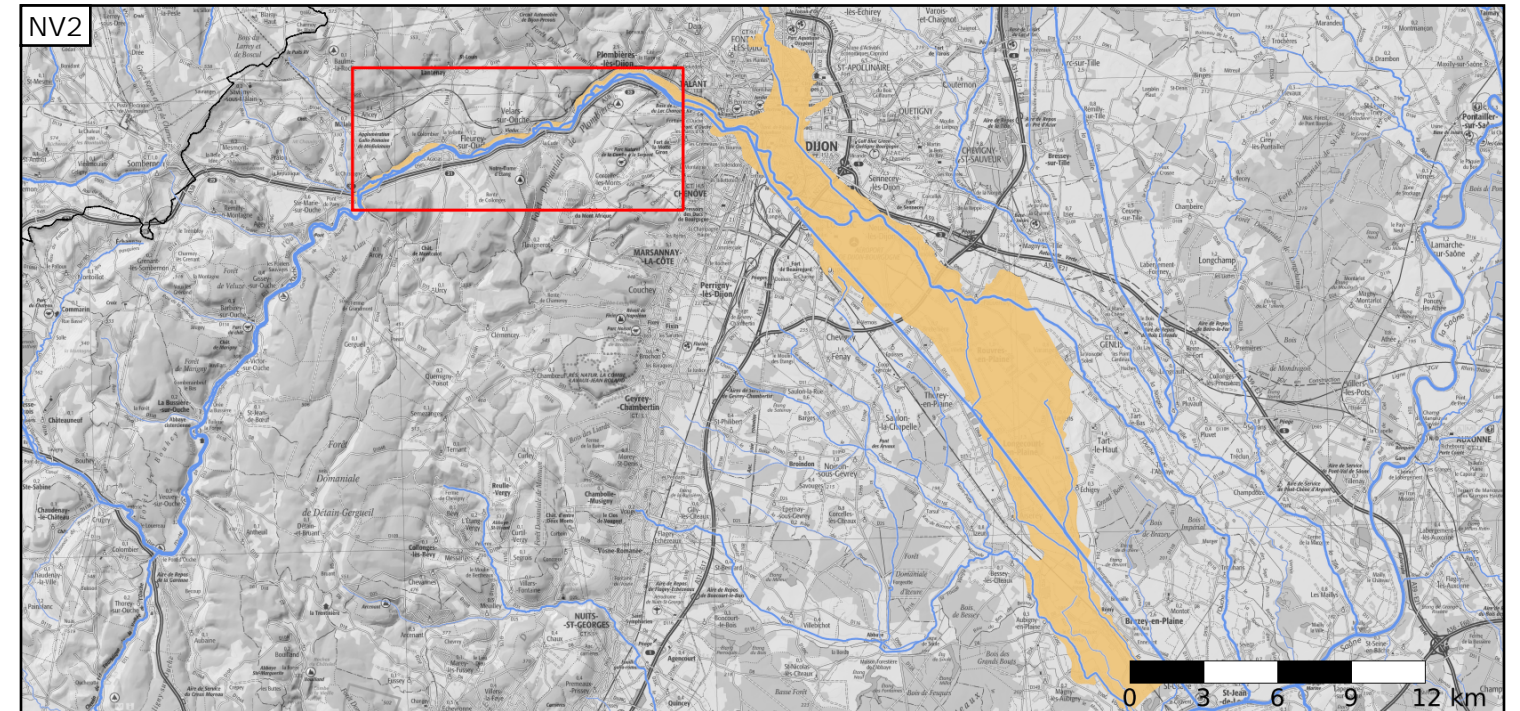
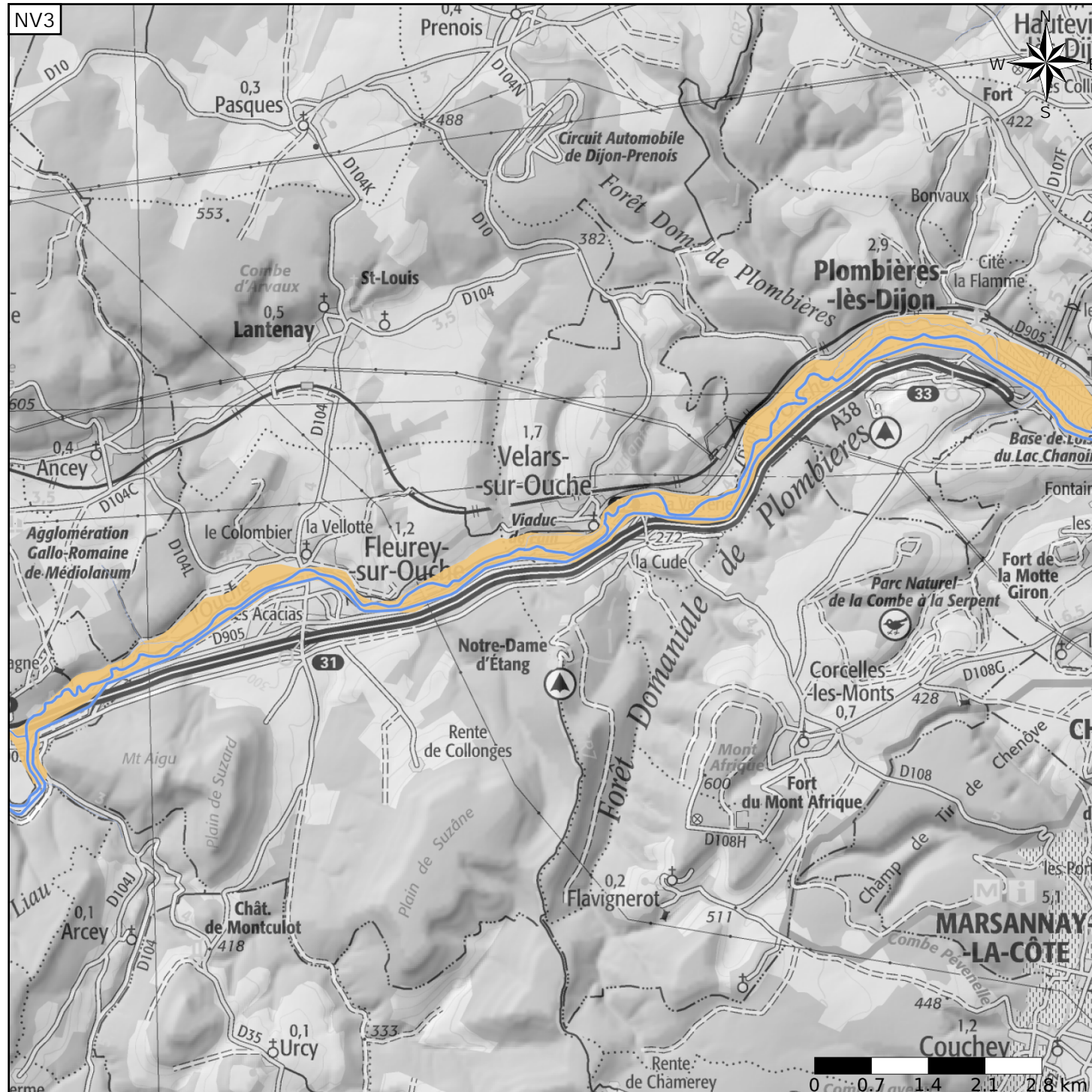
Caractéristiques de l'entité

- Nature : 5 Unité aquifère
- Etat : 2 Entité hydrogéologique à nappe libre
- Thème : 1 Alluvial
- Type de milieu : 1 Poreux
- Origine de la construction : 1 Carte géologique ou hydrogéologique

Evolution entre la BDLISA V2 et la V3 :

Type de modification : Aucune modification

Est incluse dans l'Entité Hydrogéologique 710AR  
Alluvions de l'Ouche



Est incluse dans l'Entité Hydrogéologique 710  
Alluvions de la Saône et de ses affluents

