

Code de l'Entité Hydrogéologique locale 699AB05



Nom de l'Entité Hydrogéologique Massif granitique du Canigou-Batère dans le bassin versant du Tech



Caractéristiques de l'entité

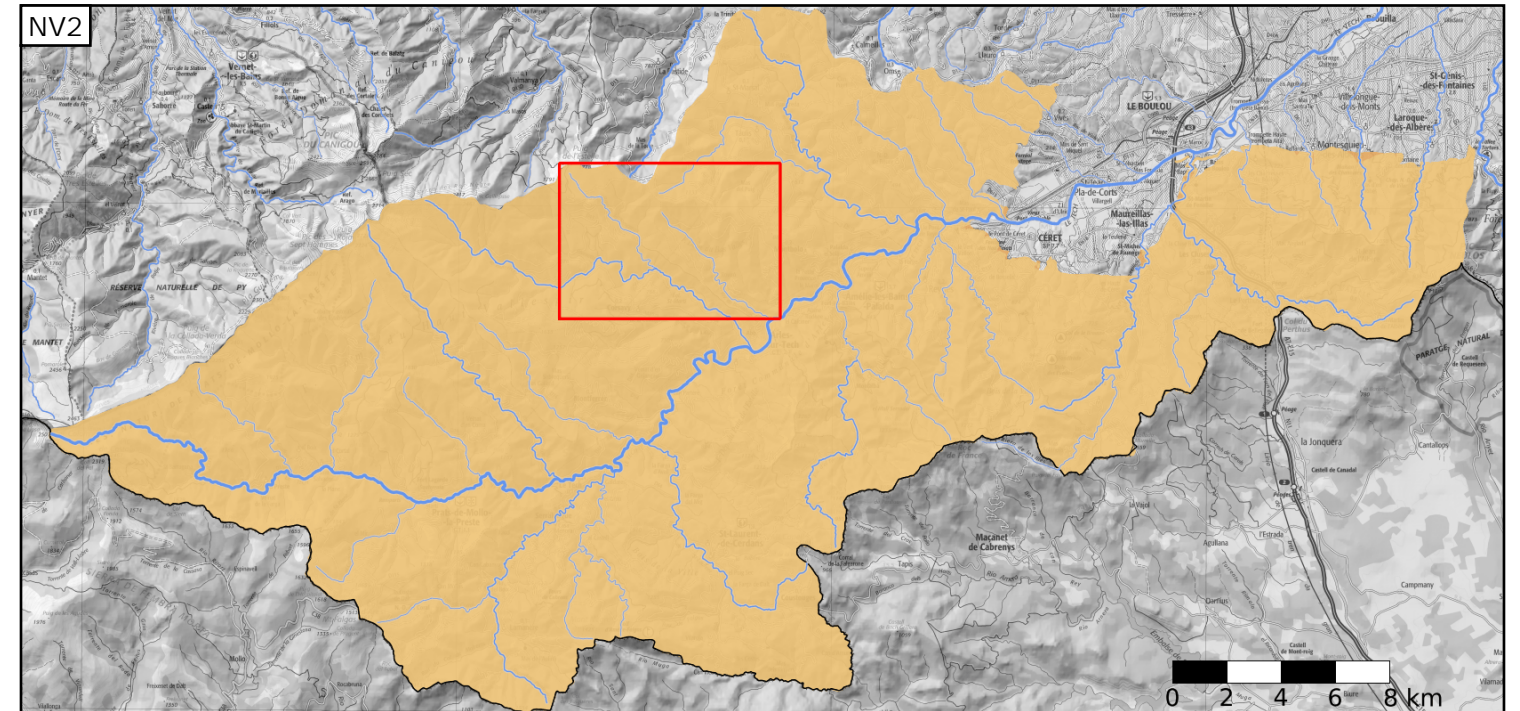
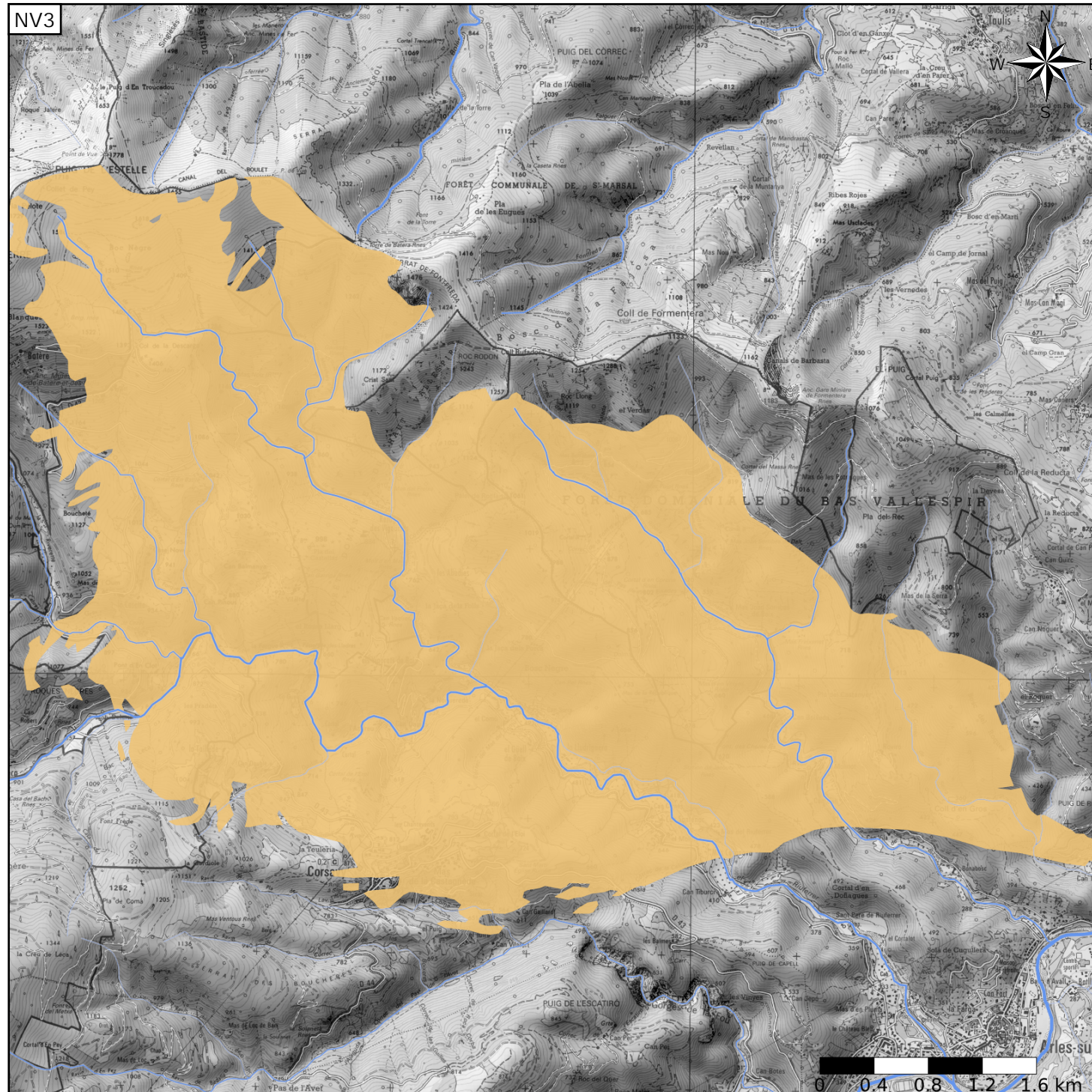
- Nature : 6 Unité semi-perméable
- Etat : 2 Entité hydrogéologique à nappe libre
- Thème : 3 Socle
- Type de milieu : 2 Fissuré
- Origine de la construction : 1 Carte géologique ou hydrogéologique

Evolution entre la BDLISA V2 et la V3 :

Type de modification : Aucune modification

Est incluse dans l'Entité Hydrogéologique 699AB

Formations cristallines et métamorphiques (schistes, gneiss, granites) des Pyrénées axiales dans le bassin versant du Tech



Est incluse dans l'Entité Hydrogéologique 699

Formations cristallines et métamorphiques intensément plissées des Pyrénées orientales, incluant le massif de Querigut et les calcaires dévoniens du synclinal de Villefranche-Mérens

Représentation de l'entité

- Ordre 1
- Ordre 2
- Ordre 3
- Ordre 4-5
- Ordre 6-10
- Ordre 11-20
- Ordre 21+

