

Code de l'Entité Hydrogéologique locale 693AE01

Nom de l'Entité Hydrogéologique Schistes du bassin versant de l'Orb



Caractéristiques de l'entité

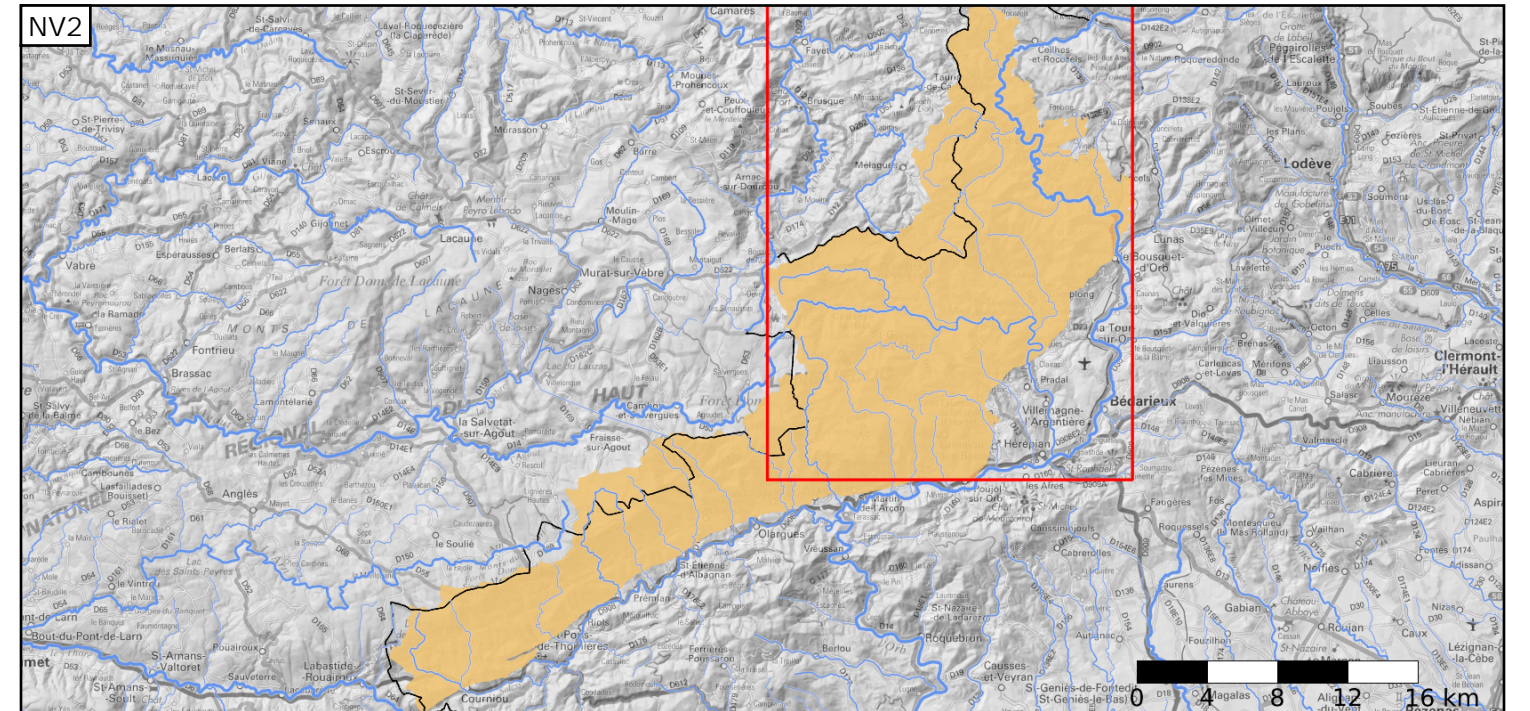
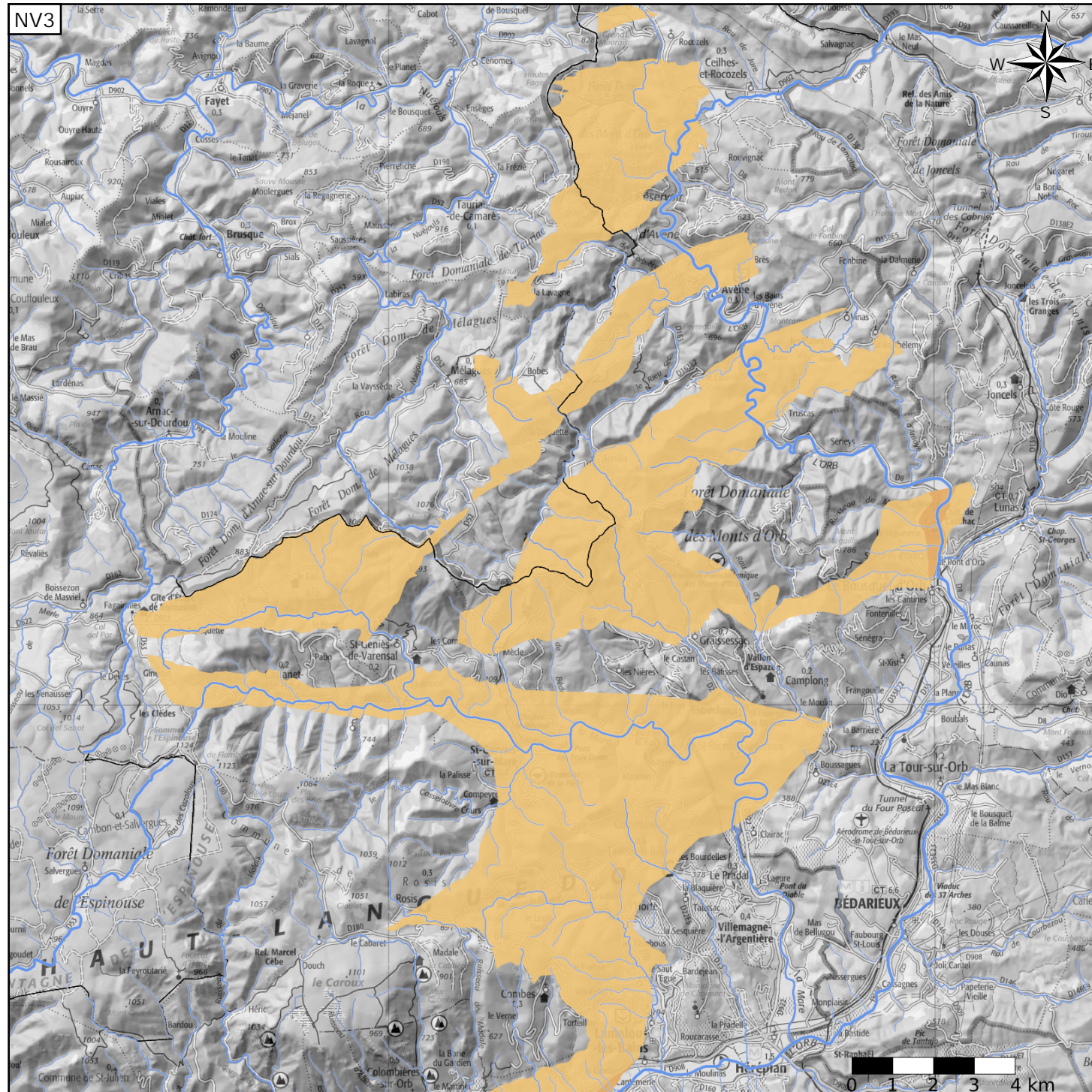
- Nature : 7 Unité imperméable
- Etat : 2 Entité hydrogéologique à nappe libre
- Thème : 3 Socle
- Type de milieu : 1 Poreux
- Origine de la construction : 1 Carte géologique ou hydrogéologique

Evolution entre la BDLISA V2 et la V3 :

Type de modification : Aucune modification

Est incluse dans l'Entité Hydrogéologique 693AE

Schistes, granites, calcaires et dolomies primaires dans le bassin versant de l'Orb (unités des Monts de Saint Gervais, d'Avène - Mendic, et de Mélagues)



Est incluse dans l'Entité Hydrogéologique 693

Formations granitiques et métamorphiques du Paléozoïque de la bordure Sud Est du Massif central dans le bassin Rhône Méditerranée et calcaires cambriens et pélites permienes du Lodévois

