

Code de l'Entité Hydrogéologique locale 693AA01

Nom de l'Entité Hydrogéologique Granites et gneiss dans le bassin versant du Fresquel



Caractéristiques de l'entité

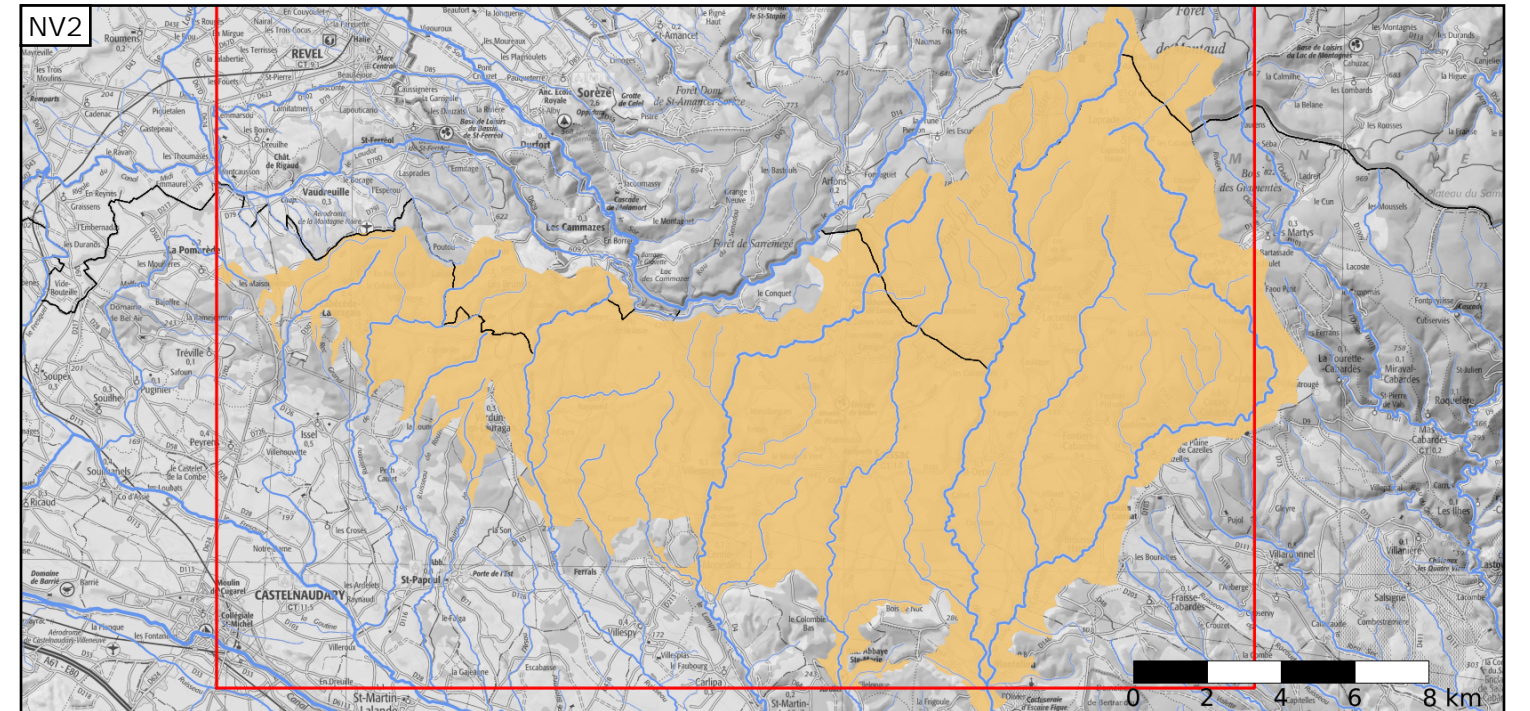
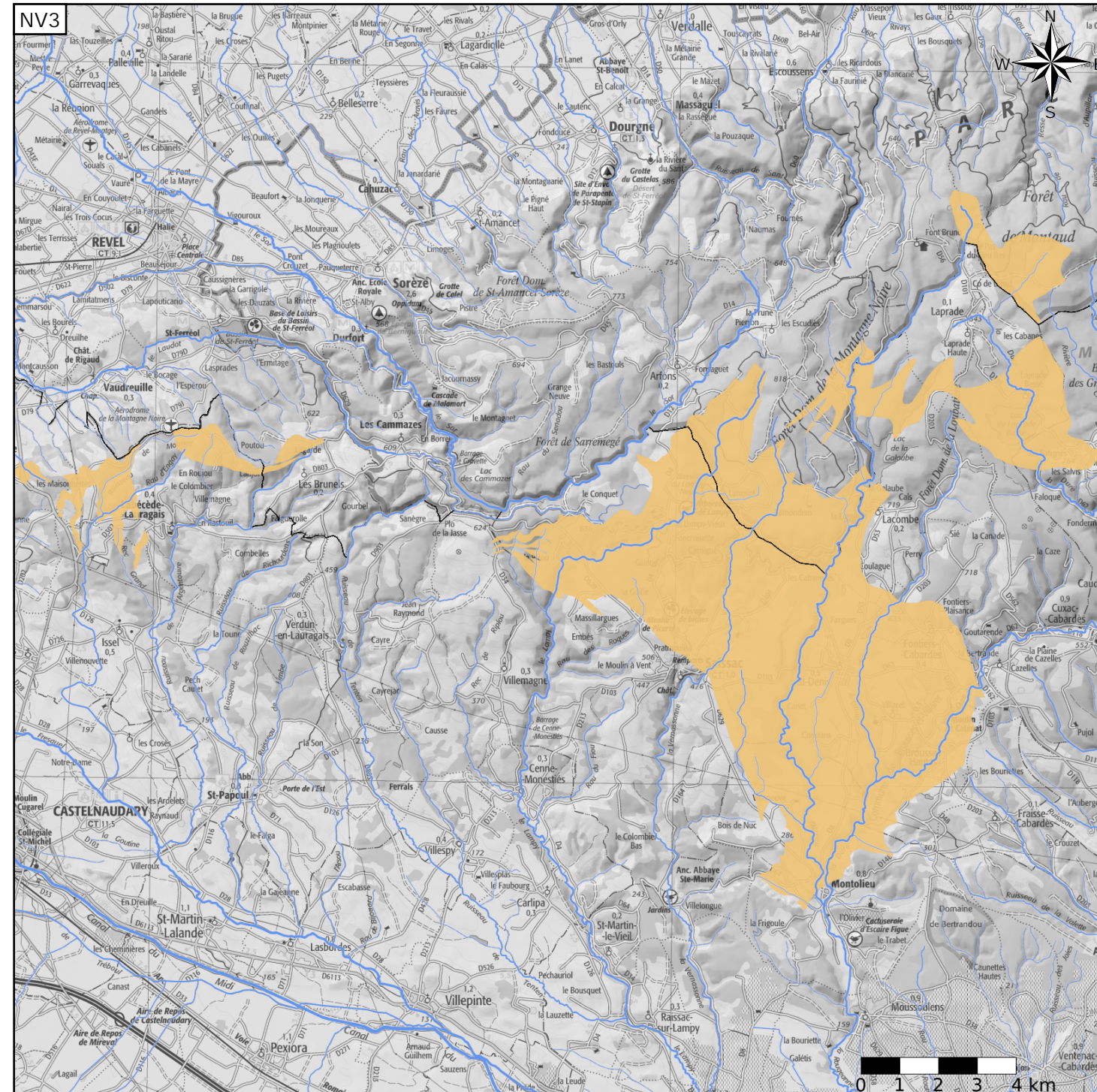
- Nature : 6 Unité semi-perméable
- Etat : 2 Entité hydrogéologique à nappe libre
- Thème : 3 Socle
- Type de milieu : 2 Fissuré
- Origine de la construction : 1 Carte géologique ou hydrogéologique

Evolution entre la BDLISA V2 et la V3 :

Type de modification : Aucune modification

Est incluse dans l'Entité Hydrogéologique 693AA

Formations cristallines et métamorphiques dans le bassin versant du Fresquel



Est incluse dans l'Entité Hydrogéologique 693

Formations granitiques et métamorphiques du Paléozoïque de la bordure Sud Est du Massif central dans le bassin Rhône Méditerranée et calcaires cambriens et pélites permienes du Lodévois

