

Code de l'Entité Hydrogéologique locale 691AG00



Nom de l'Entité Hydrogéologique Complément de l'entité NV2 : Formations cristallines et métamorphiques (schistes, granites) des Cévennes dans le bassin versant de l'Ardèche



Caractéristiques de l'entité

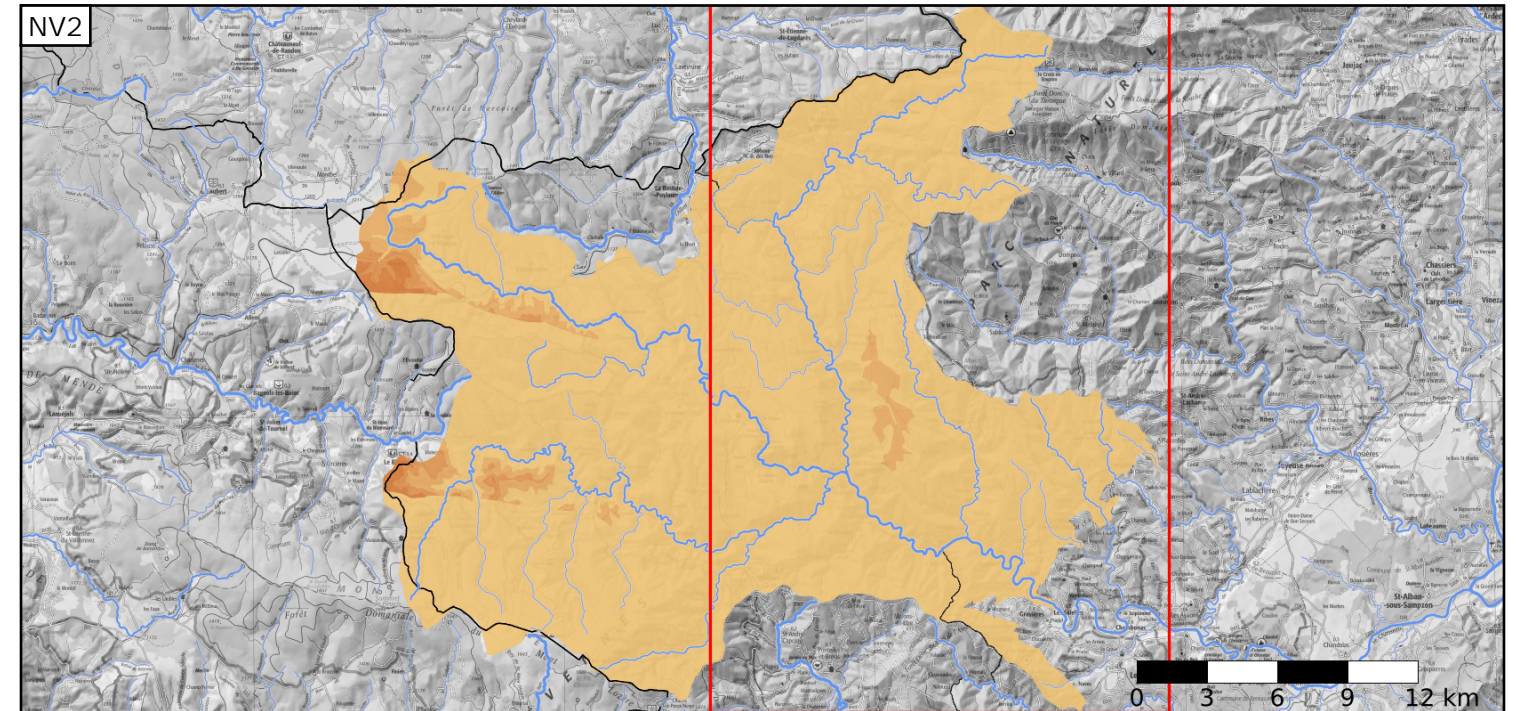
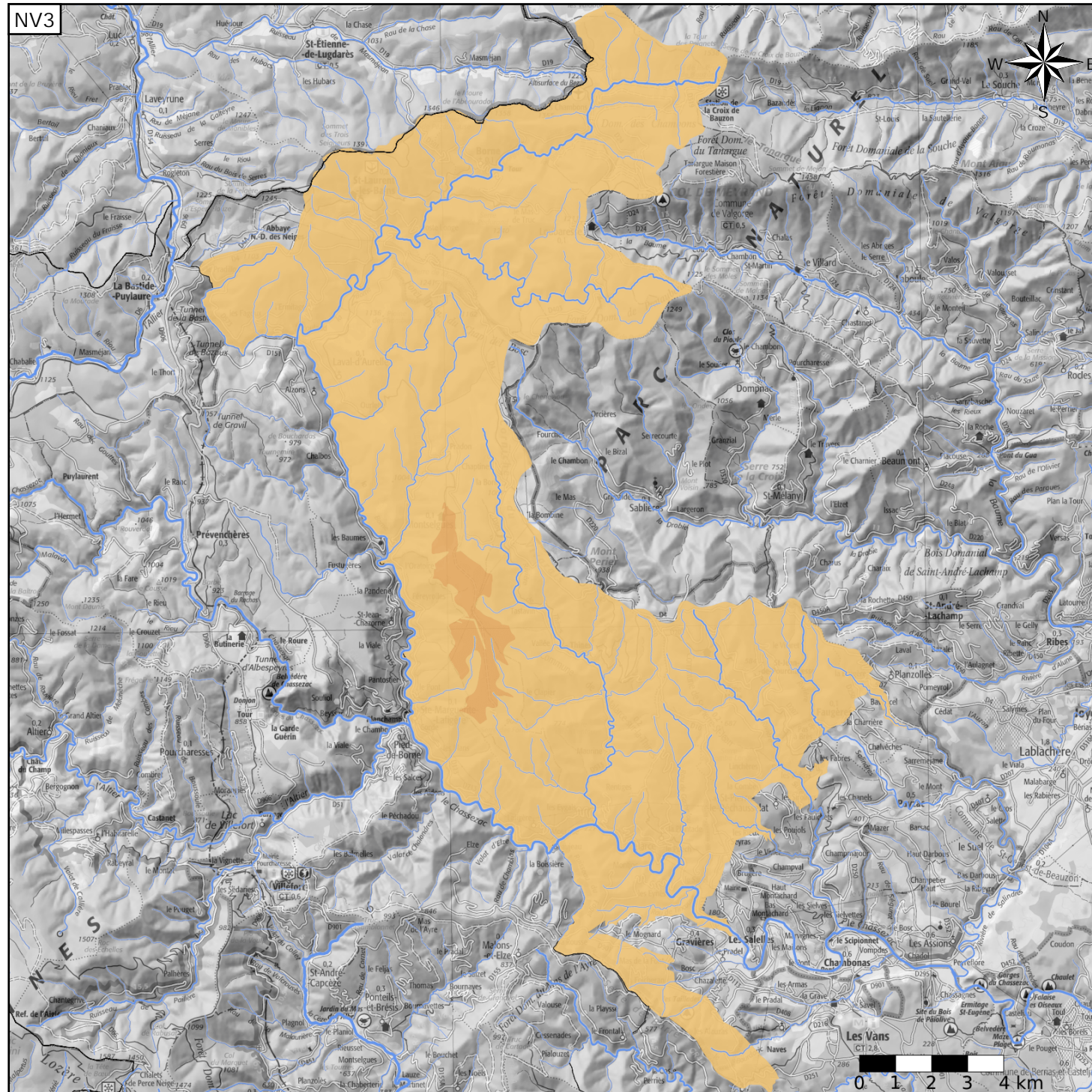
- Nature : 7 Unité imperméable
- Etat : 2 Entité hydrogéologique à nappe libre
- Thème : 3 Socle
- Type de milieu : 4 Matricielle / fissures
- Origine de la construction : 3 Complétude Partielle

Evolution entre la BDLISA V2 et la V3 :

Type de modification : Aucune modification

Est incluse dans l'Entité Hydrogéologique 691AG

Formations cristallines et métamorphiques (schistes, granites) des Cévennes dans le bassin versant de l'Ardèche



Est incluse dans l'Entité Hydrogéologique 691

Formations cristallines et métamorphiques du Paléozoïque (granites, schistes,...) des Cévennes dans le bassin Rhône Méditerranée

Représentation de l'entité

- Ordre 1
- Ordre 2
- Ordre 3
- Ordre 4-5
- Ordre 6-10
- Ordre 11-20
- Ordre 21+

