

Code de l'Entité Hydrogéologique locale 691AD01

Nom de l'Entité Hydrogéologique Dolomies et calcaires du Jurassique moyen et supérieur du fossé de Bédarieux



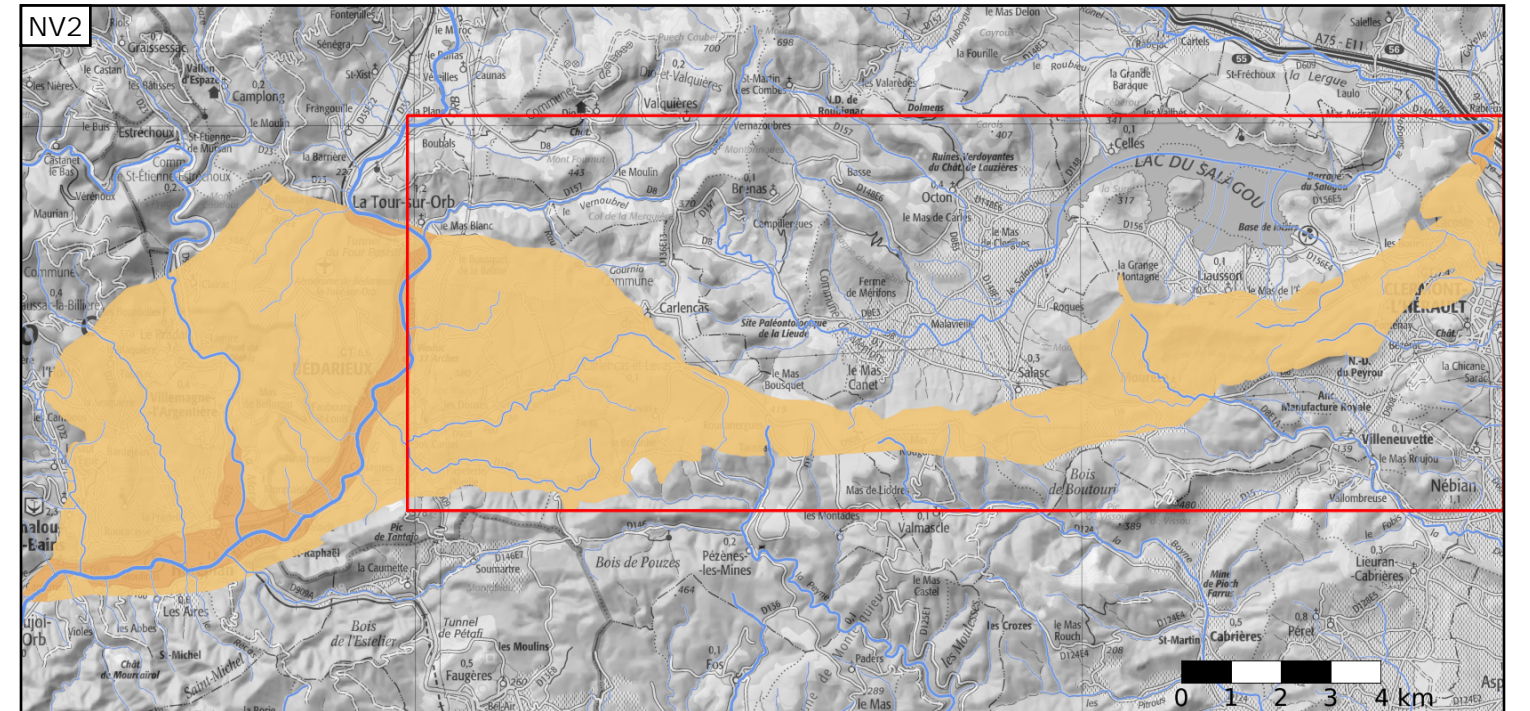
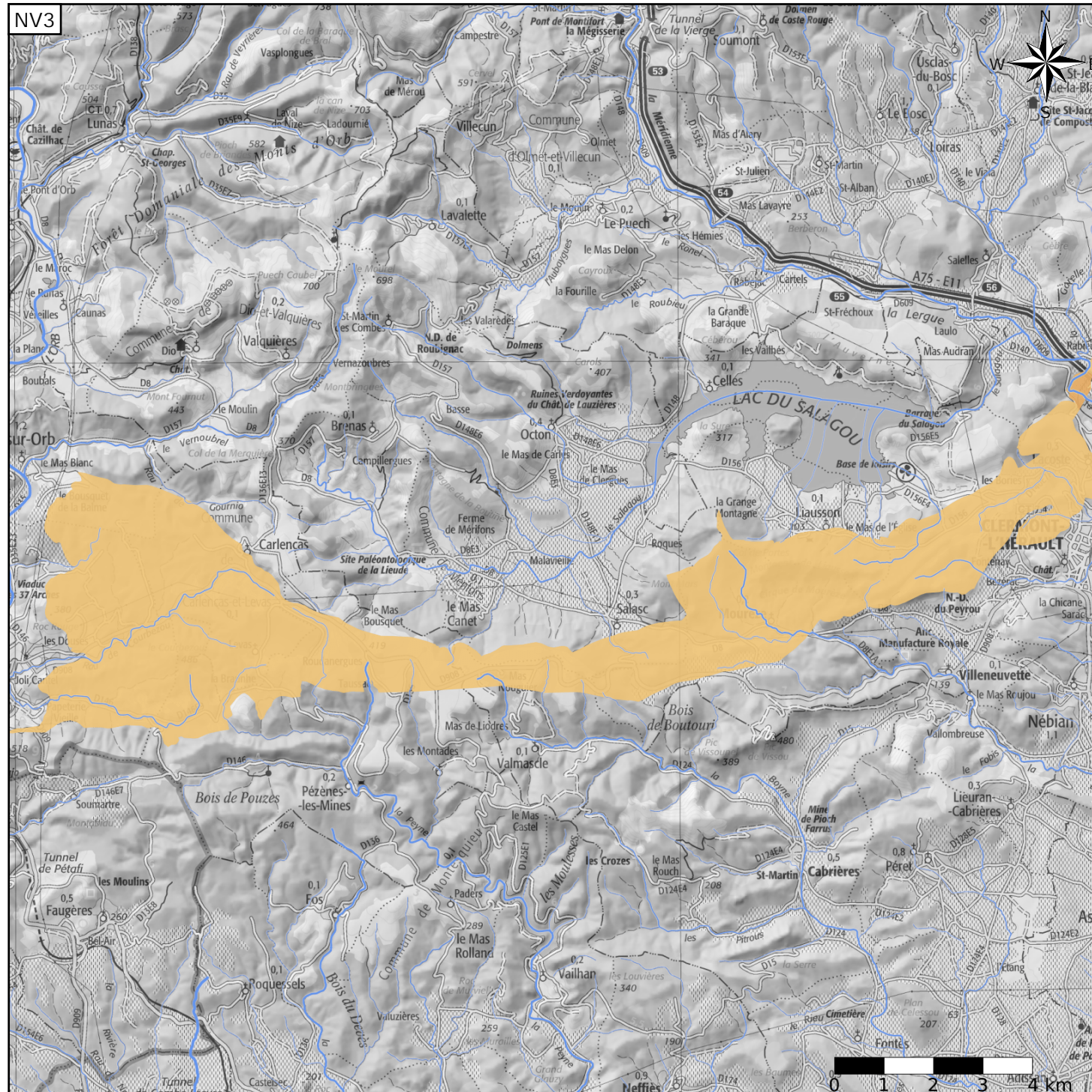
Caractéristiques de l'entité

- Nature : 5 Unité aquifère
- Etat : 2 Entité hydrogéologique à nappe libre
- Thème : 2 Sédimentaire
- Type de milieu : 3 Karstique
- Origine de la construction : 1 Carte géologique ou hydrogéologique

Est incluse dans l'Entité Hydrogéologique 691AD
Dolomies et calcaires jurassiques du fossé de Bédarieux

Evolution entre la BDLISA V2 et la V3 :

Type de modification : Aucune modification



Est incluse dans l'Entité Hydrogéologique 691
Formations cristallines et métamorphiques du Paléozoïque (granites, schistes, ...) des Cévennes dans le bassin Rhône Méditerranée

Représentation de l'entité

- Ordre 1
- Ordre 2
- Ordre 3
- Ordre 4-5
- Ordre 6-10
- Ordre 11-20
- Ordre 21+

