

Code de l'Entité Hydrogéologique locale 681AQ01



Nom de l'Entité Hydrogéologique Calcaires paléocènes et éocènes du massif de l'Alaric (unité de Pradelles en Val)



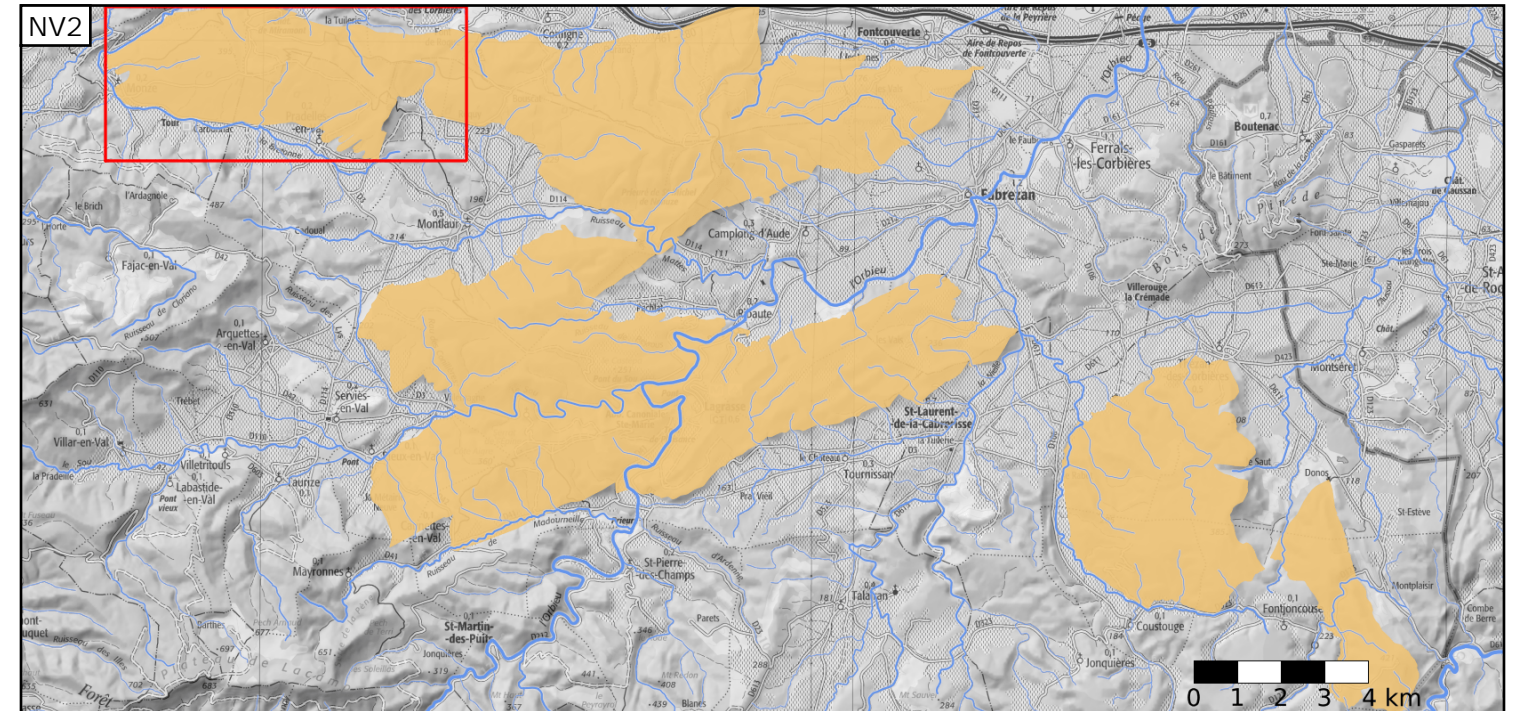
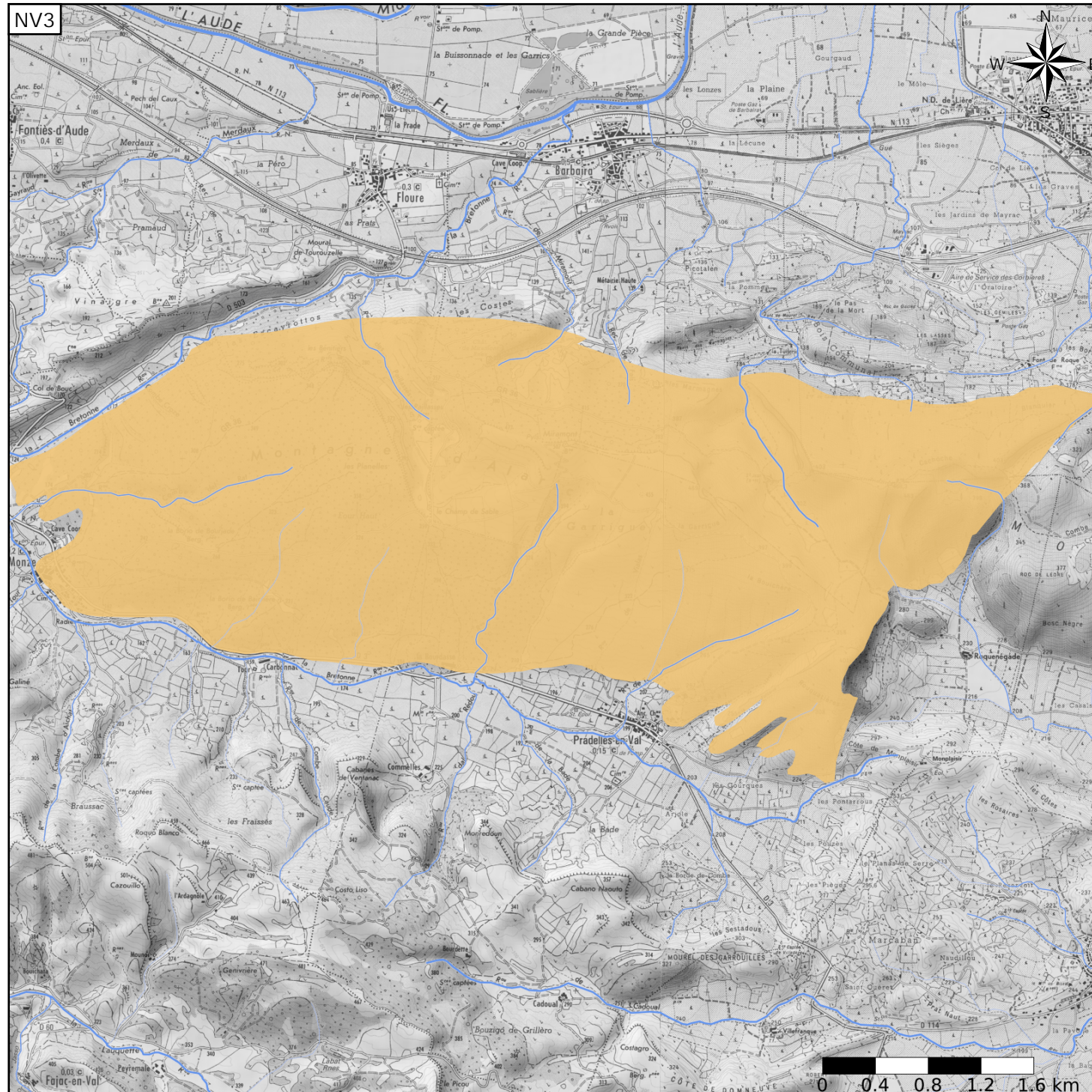
Caractéristiques de l'entité

- Nature : 5 Unité aquifère
- Etat : 2 Entité hydrogéologique à nappe libre
- Thème : 2 Sédimentaire
- Type de milieu : 9 Matrice/fracture/karst
- Origine de la construction : 1 Carte géologique ou hydrogéologique

Evolution entre la BDLISA V2 et la V3 :

Type de modification : Aucune modification

Est incluse dans l'Entité Hydrogéologique 681AQ  
Calcaires paléocènes et éocènes du massif de l'Alaric



Est incluse dans l'Entité Hydrogéologique 681  
Intensément plissé de la partie centrale de la région Languedoc Roussillon (à l'ouest d'une ligne Perpignan-Béziers-Montpellier)

Représentation de l'entité

- Ordre 1
- Ordre 2
- Ordre 3
- Ordre 4-5
- Ordre 6-10
- Ordre 11-20
- Ordre 21+

