

Code de l'Entité Hydrogéologique locale 681AN00



Nom de l'Entité Hydrogéologique Complément de l'entité NV2 : Calcaires et dolomies jurassico-crétacés de la Zone Nord Pyrénéenne entre l'Aude et le Verdoble

Caractéristiques de l'entité

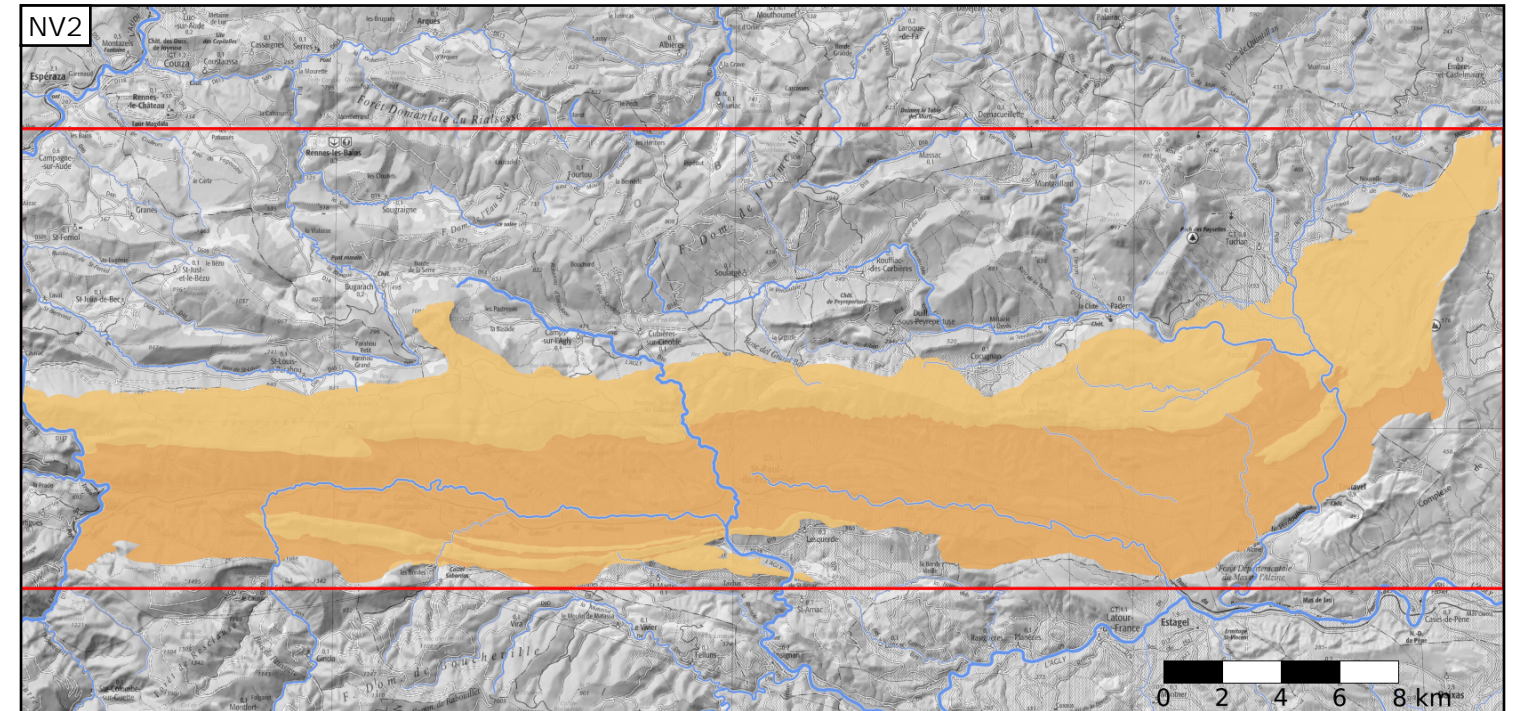
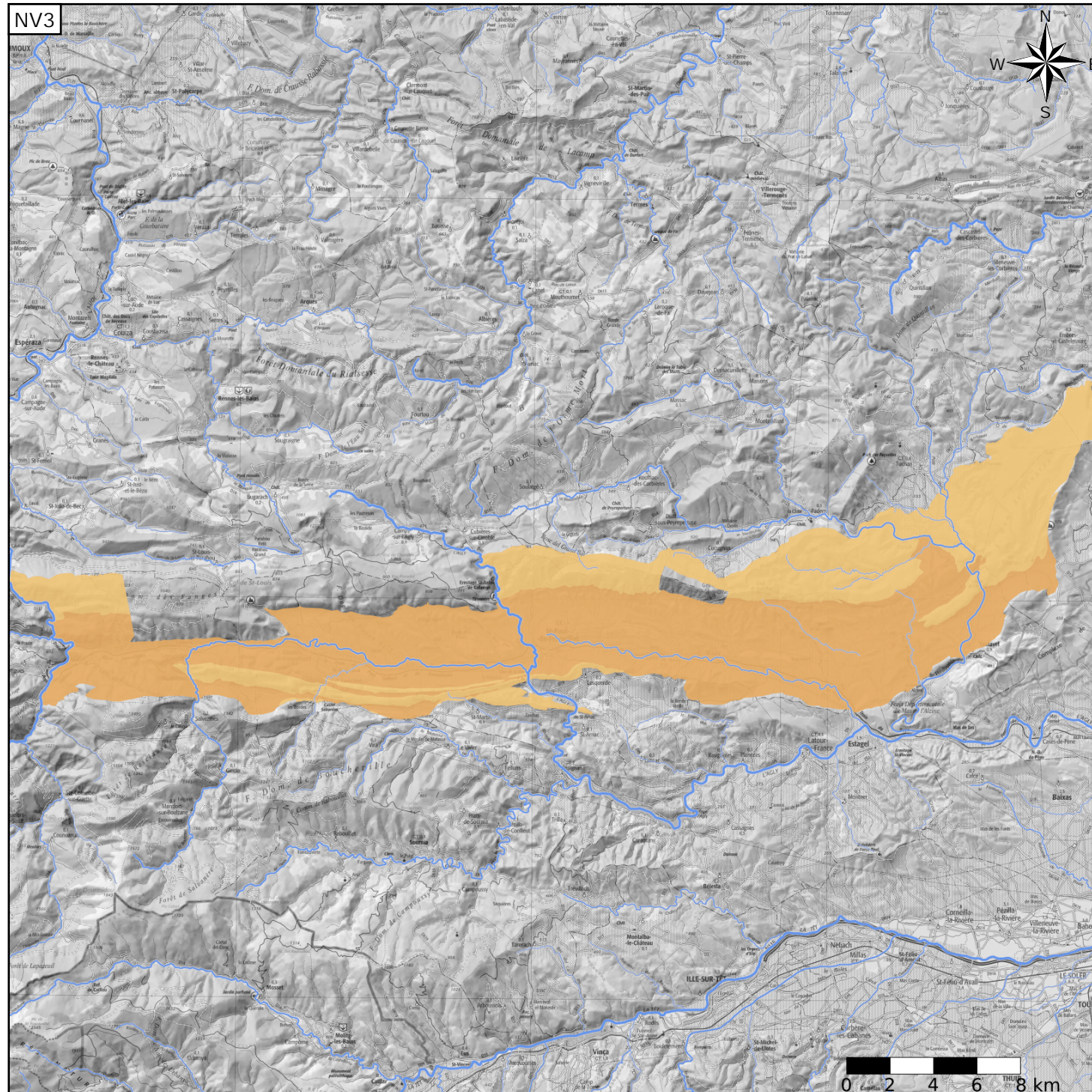
- Nature : 5 Unité aquifère
- Etat : 3 Entité hydrogéologique à parties libres et captives
- Thème : 2 Sédimentaire
- Type de milieu : 5 Karstique / fissures
- Origine de la construction : 3 Complétude Partielle

Evolution entre la BDLISA V2 et la V3 :

Type de modification : Aucune modification

Est incluse dans l'Entité Hydrogéologique 681AN

Calcaires et dolomies jurassico-crétacés de la Zone Nord Pyrénéenne entre l'Aude et le Verdoble



Est incluse dans l'Entité Hydrogéologique 681

Intensément plissé de la partie centrale de la région Languedoc Roussillon (à l'ouest d'une ligne Perpignan-Béziers-Montpellier)

Représentation de l'entité

- Ordre 1
- Ordre 2
- Ordre 3
- Ordre 4-5
- Ordre 6-10
- Ordre 11-20
- Ordre 21+

