

Code de l'Entité Hydrogéologique locale 681AM00



Nom de l'Entité Hydrogéologique NV3 absent, nom de l'entité NV2 : Calcaires jurassico-crétacés des Corbières (système karstique des Corbières d'Opoul et de la structure du Bas Agly)



Caractéristiques de l'entité

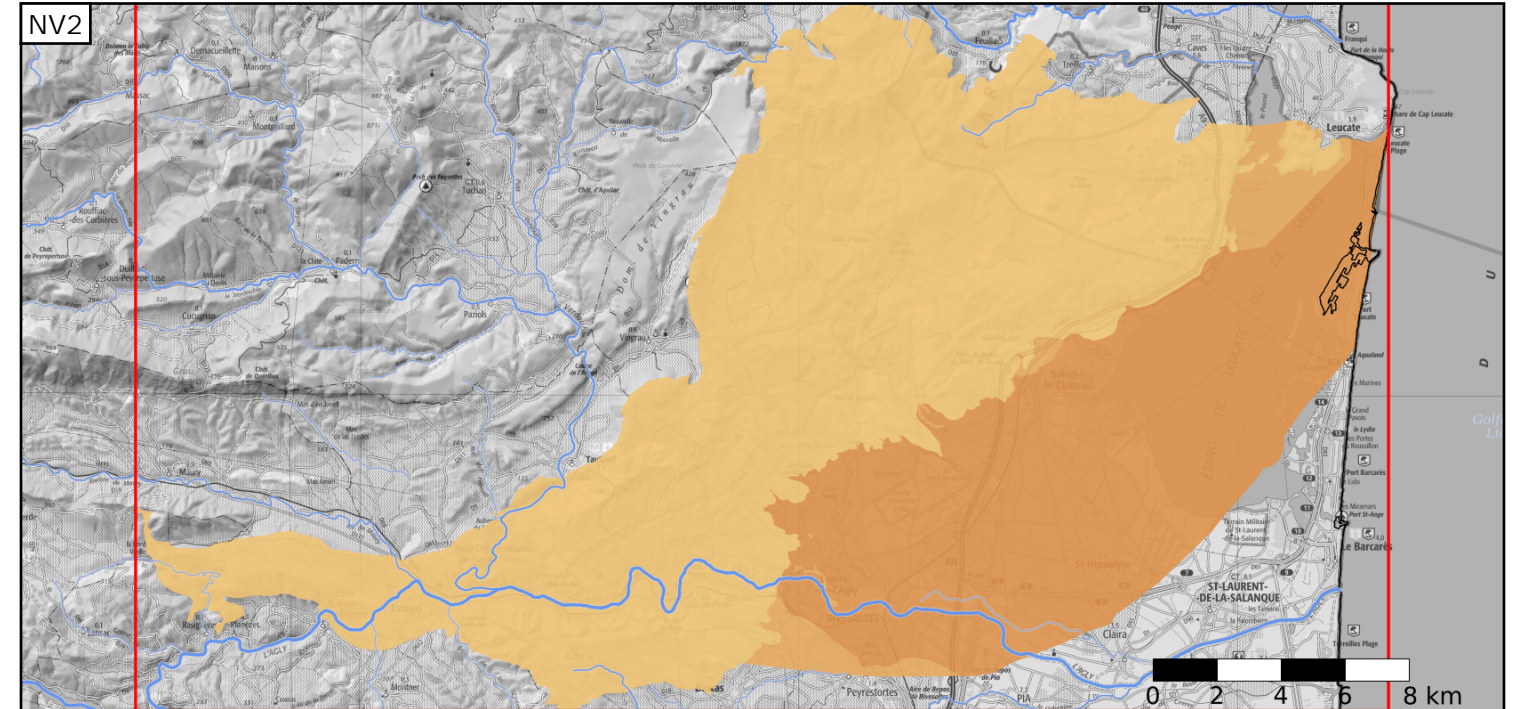
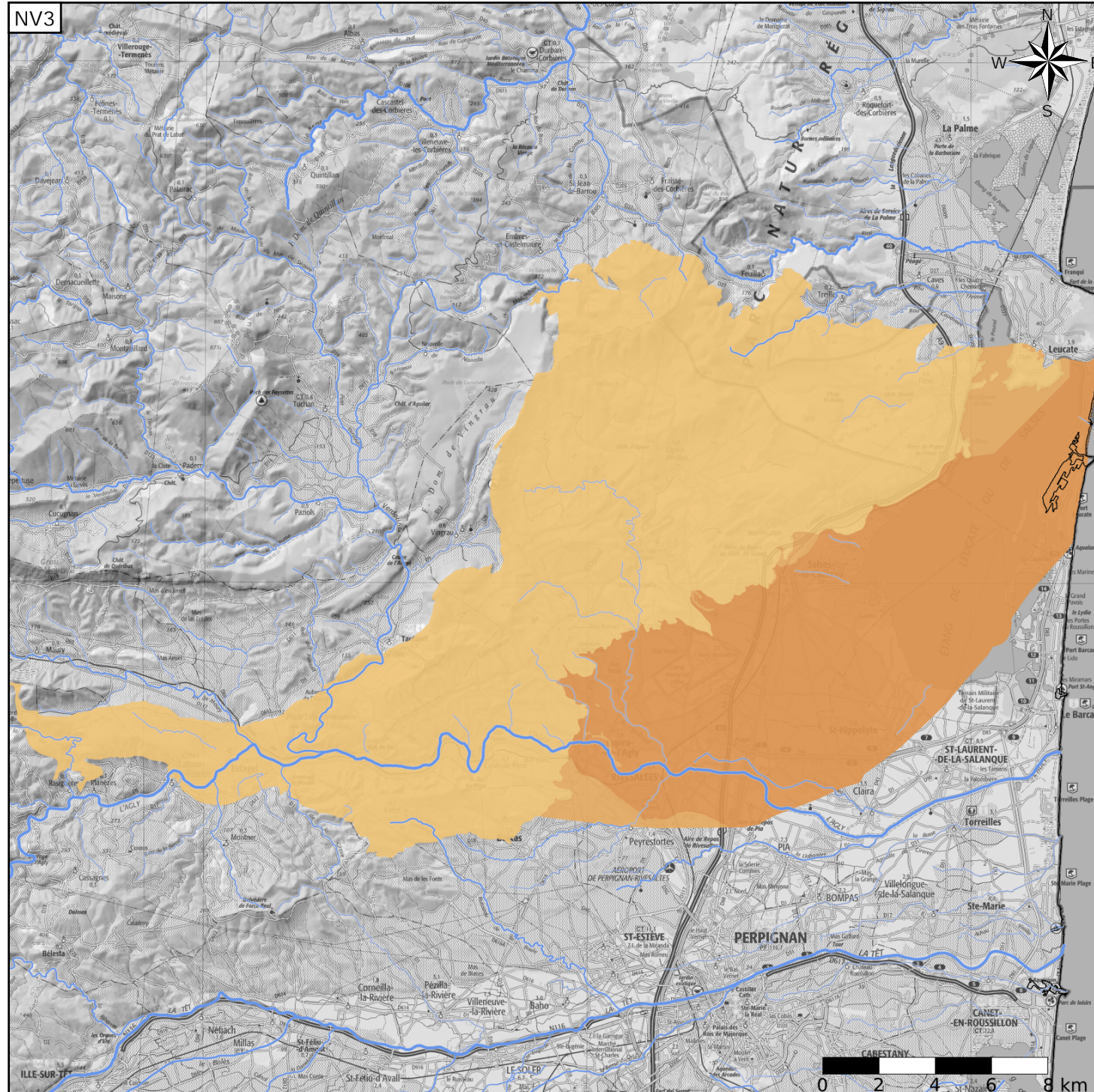
- Nature : 5 Unité aquifère
- Etat : 2 Entité hydrogéologique à nappe libre
- Thème : 4 Intensément plissés de montagne
- Type de milieu : 3 Karstique
- Origine de la construction : 2 Complétude Totale

Evolution entre la BDLISA V2 et la V3 :

Type de modification : Aucune modification

Est incluse dans l'Entité Hydrogéologique 681AM

Calcaires jurassico-crétacés des Corbières (système karstique des Corbières d'Opoul et de la structure du Bas Agly)



Est incluse dans l'Entité Hydrogéologique 681

Intensément plissé de la partie centrale de la région Languedoc Roussillon (à l'ouest d'une ligne Perpignan-Béziers-Montpellier)

Représentation de l'entité

- Ordre 1
- Ordre 2
- Ordre 3
- Ordre 4-5
- Ordre 6-10
- Ordre 11-20
- Ordre 21+

