

Code de l'Entité Hydrogéologique locale 681AL00



Nom de l'Entité Hydrogéologique Complément de l'entité NV2 : Calcaires liasiques des collines de Boutenac et calcaires et grès du Crétacé supérieur du bassin de Saint André de Roquelongue



Caractéristiques de l'entité

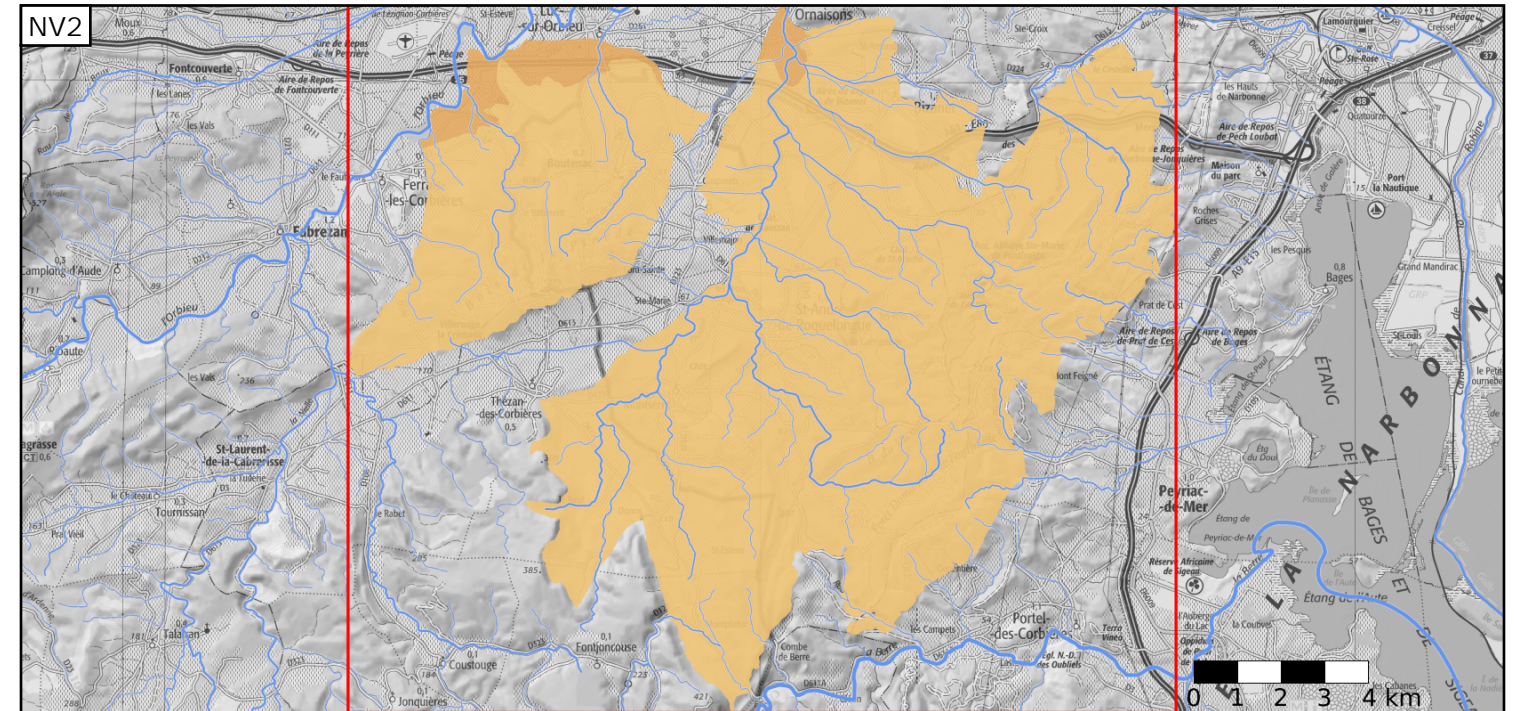
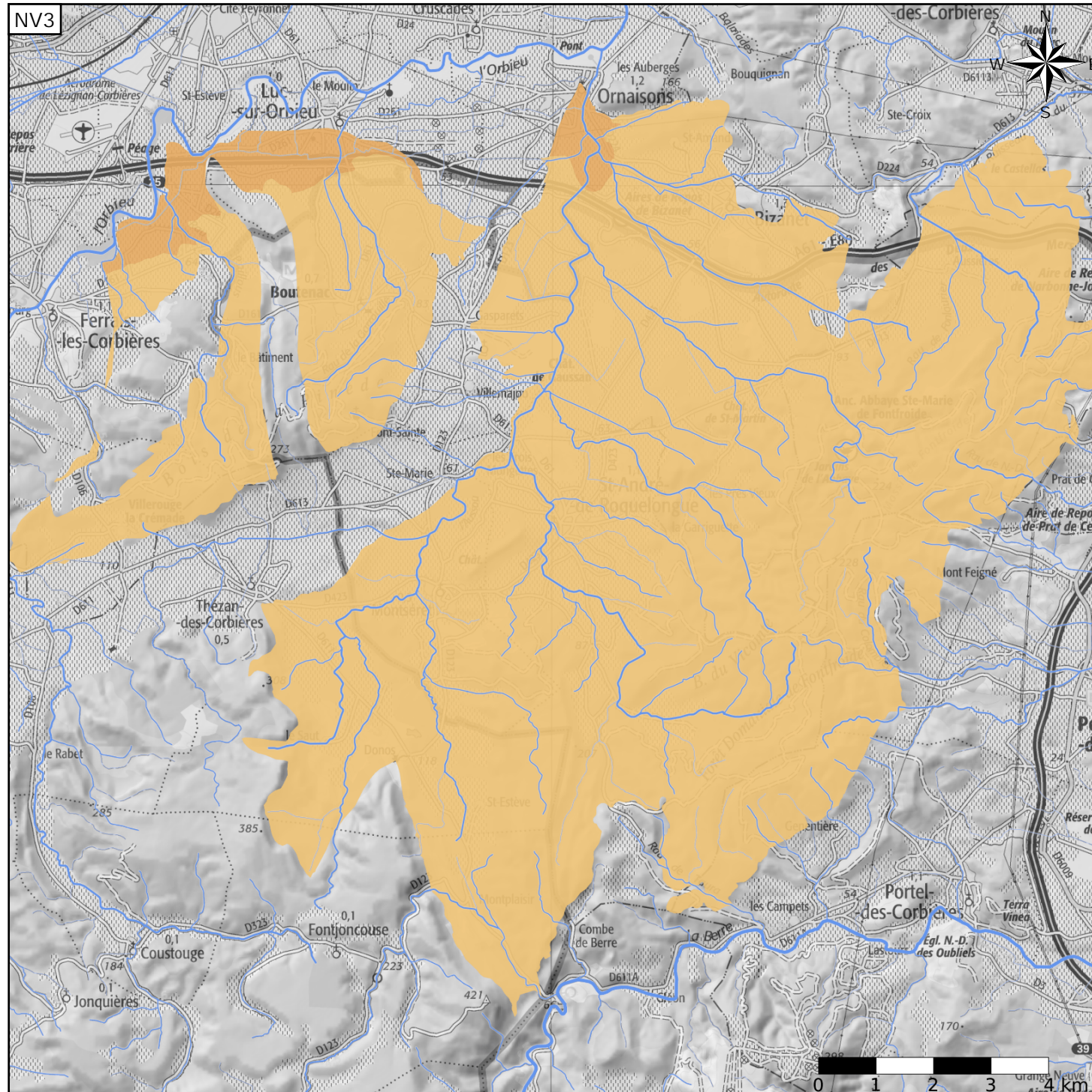
- Nature : 7 Unité imperméable
- Etat : 3 Entité hydrogéologique à parties libres et captives
- Thème : 4 Intensément plissés de montagne
- Type de milieu : 4 Matricielle / fissures
- Origine de la construction : 3 Complétude Partielle

Evolution entre la BDLISA V2 et la V3 :

Type de modification : Aucune modification

Est incluse dans l'Entité Hydrogéologique 681AL

Calcaires liasiques des collines de Boutenac et calcaires et grès du Crétacé supérieur du bassin de Saint André de Roquelongue



Est incluse dans l'Entité Hydrogéologique 681

Intensément plissé de la partie centrale de la région Languedoc Roussillon (à l'ouest d'une ligne Perpignan-Béziers-Montpellier)

Représentation de l'entité

- Ordre 1
- Ordre 2
- Ordre 3
- Ordre 4-5
- Ordre 6-10
- Ordre 11-20
- Ordre 21+

