

Code de l'Entité Hydrogéologique locale 681AK02

Nom de l'Entité Hydrogéologique Calcaires et grès du Crétacé supérieur de Saint Louis et Parahou



Caractéristiques de l'entité

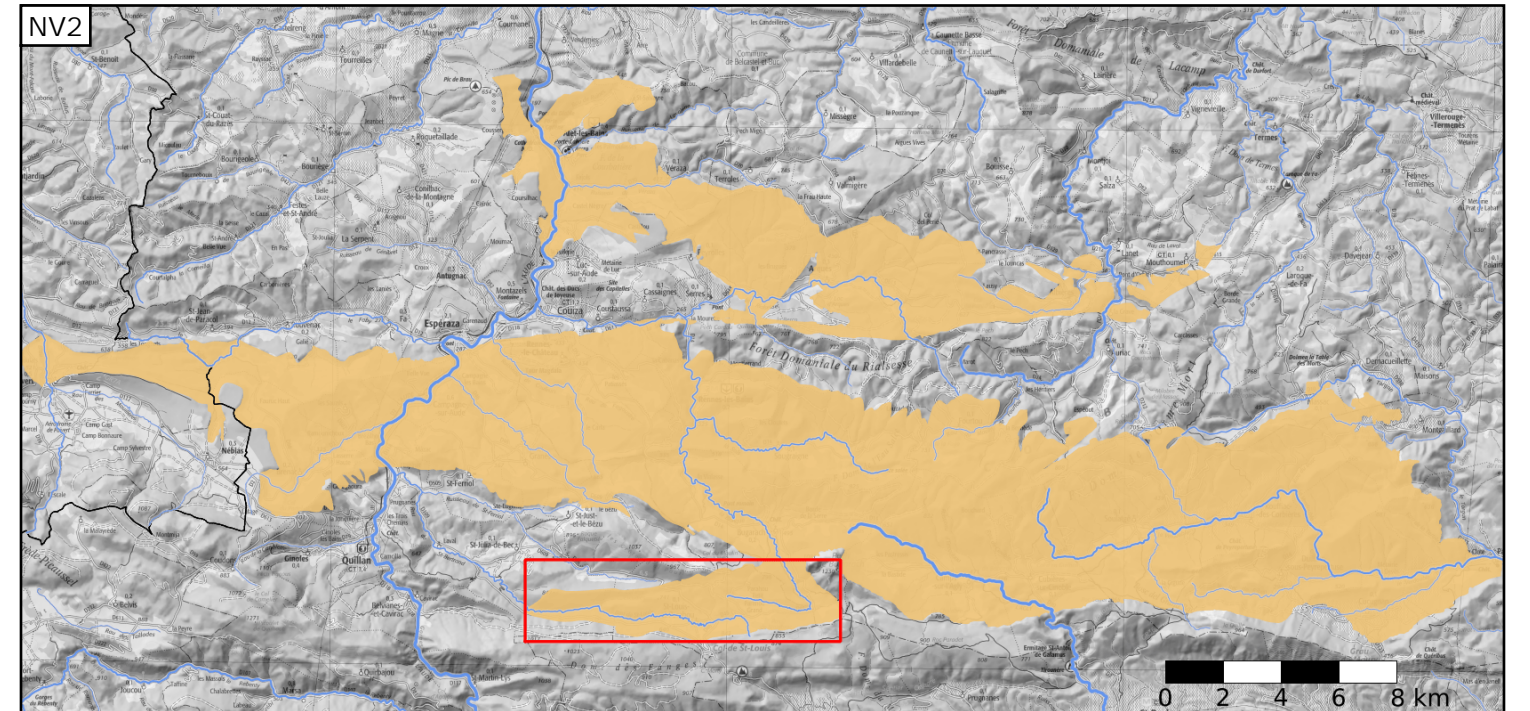
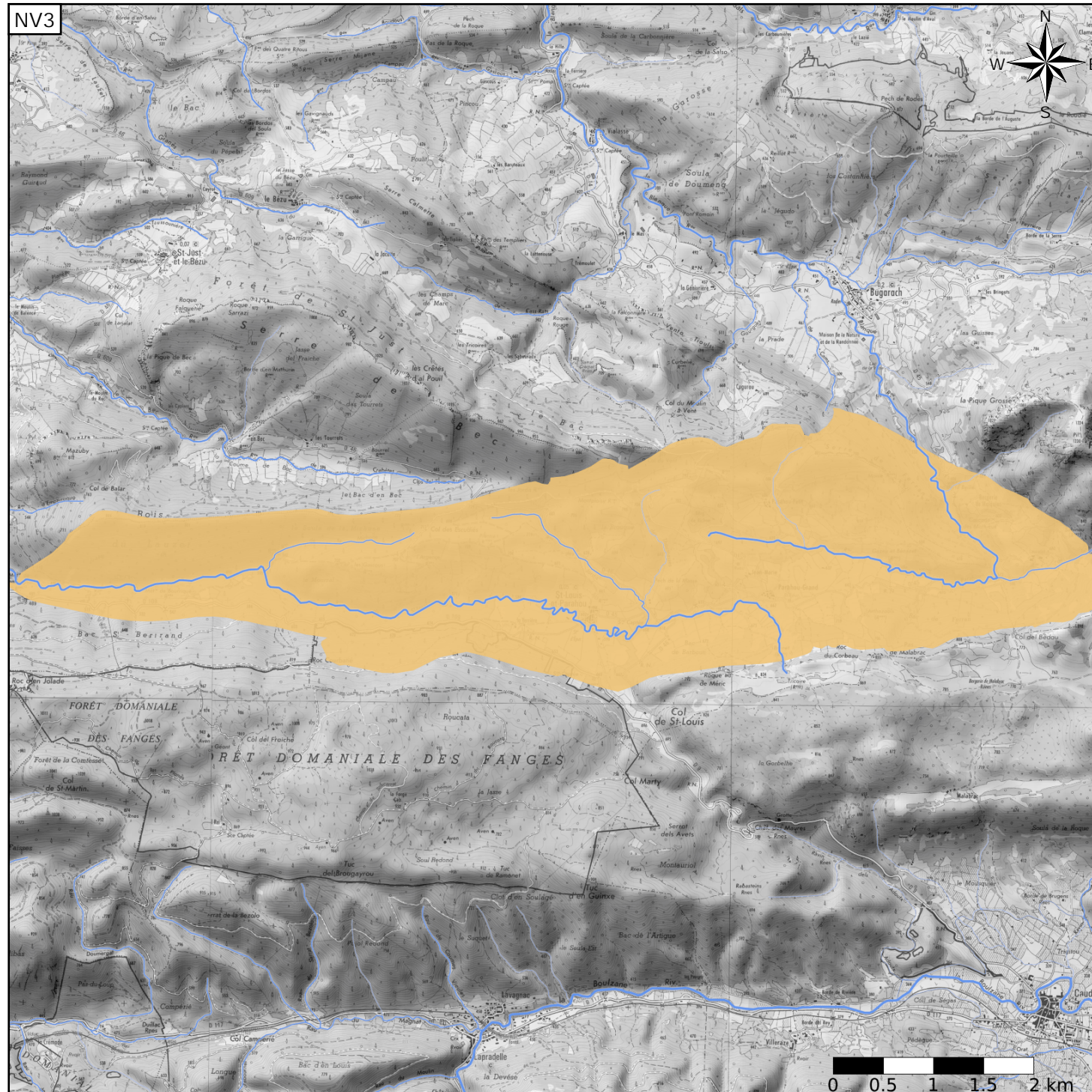
- Nature : 6 Unité semi-perméable
- Etat : 3 Entité hydrogéologique à parties libres et captives
- Thème : 4 Intensément plissés de montagne
- Type de milieu : 4 Matricielle / fissures
- Origine de la construction : 1 Carte géologique ou hydrogéologique

Evolution entre la BDLISA V2 et la V3 :

Type de modification : Aucune modification

Est incluse dans l'Entité Hydrogéologique 681AK

Calcaires, grès et marnes crétacés et paléocènes du synclinal de Couiza et des synclinaux de Rennes les Bains, Sougraigne, Fourtou Soulatgé et des anticlinaux de Puivert – Cardou et de Fontaine Salée



Est incluse dans l'Entité Hydrogéologique 681

Intensément plissé de la partie centrale de la région Languedoc Roussillon (à l'ouest d'une ligne Perpignan-Béziers-Montpellier)

Représentation de l'entité

- Ordre 1
- Ordre 2
- Ordre 3
- Ordre 4-5
- Ordre 6-10
- Ordre 11-20
- Ordre 21+

