

Code de l'Entité Hydrogéologique locale 681AJ00



Nom de l'Entité Hydrogéologique NV3 absent, nom de l'entité NV2 : Calcaires et marnes jurassiques et triasiques de la nappe charriée des Corbières à l'ouest de Narbonne



Caractéristiques de l'entité

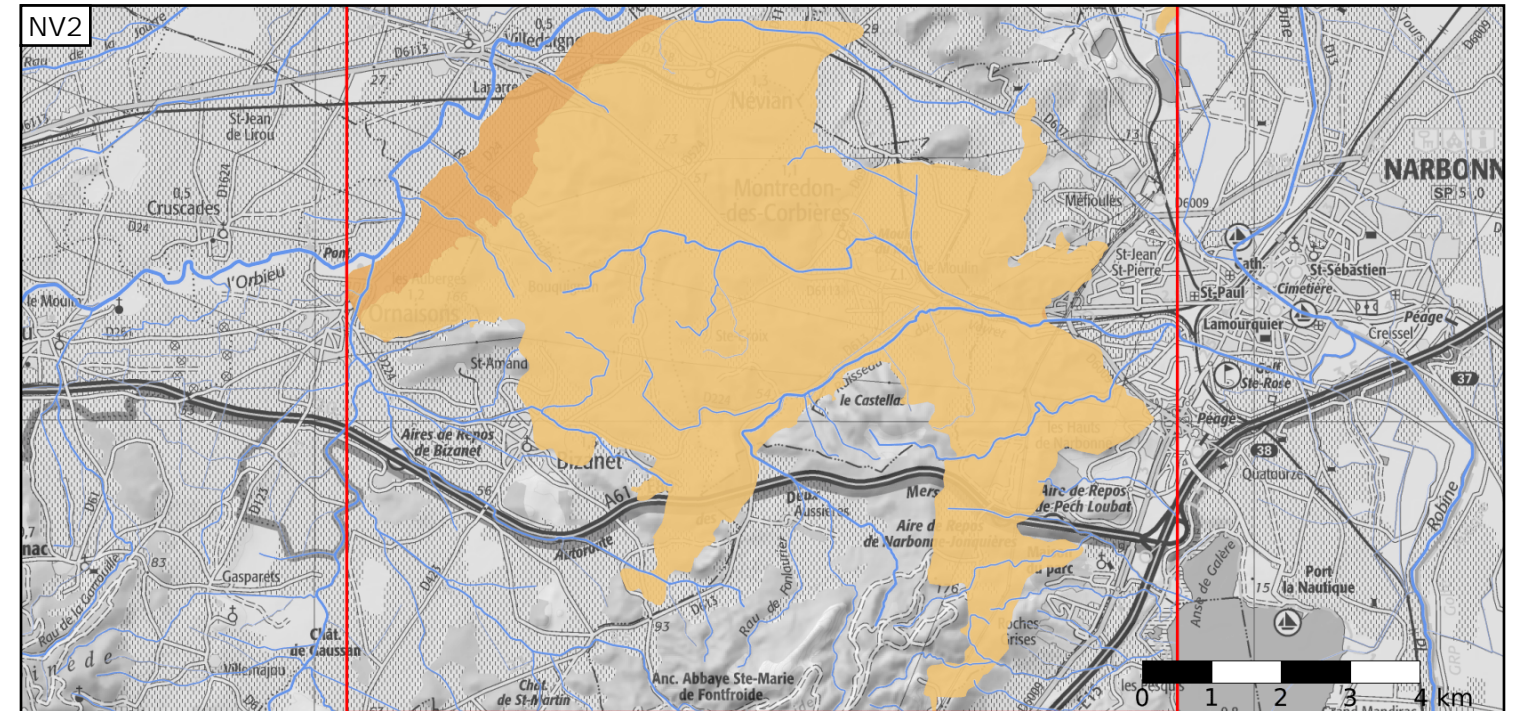
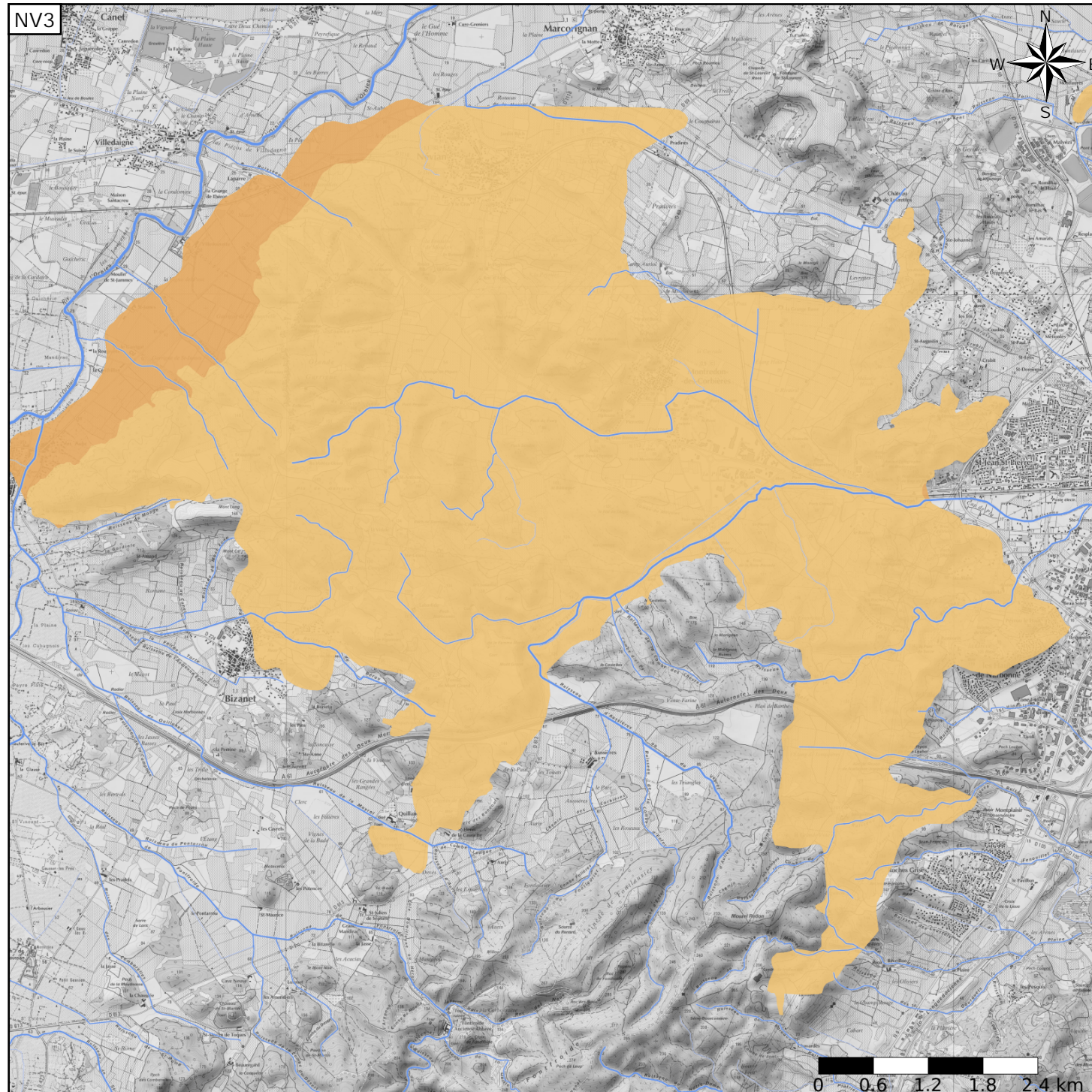
- Nature : 5 Unité aquifère
- Etat : 3 Entité hydrogéologique à parties libres et captives
- Thème : 4 Intensément plissés de montagne
- Type de milieu : 4 Matricielle / fissures
- Origine de la construction : 2 Complétude Totale

Evolution entre la BDLISA V2 et la V3 :

Type de modification : Aucune modification

Est incluse dans l'Entité Hydrogéologique 681AJ

Calcaires et marnes jurassiques et triasiques de la nappe charriée des Corbières à l'ouest de Narbonne



Est incluse dans l'Entité Hydrogéologique 681

Intensément plissé de la partie centrale de la région Languedoc Roussillon (à l'ouest d'une ligne Perpignan-Béziers-Montpellier)

Représentation de l'entité

- Ordre 1
- Ordre 2
- Ordre 3
- Ordre 4-5
- Ordre 6-10
- Ordre 11-20
- Ordre 21+

