

Code de l'Entité Hydrogéologique locale 681AE00

Nom de l'Entité Hydrogéologique Complément de l'entité NV2 : Calcaires et marnes du Trias à l'Eocène de l'Arc de St-Chinian



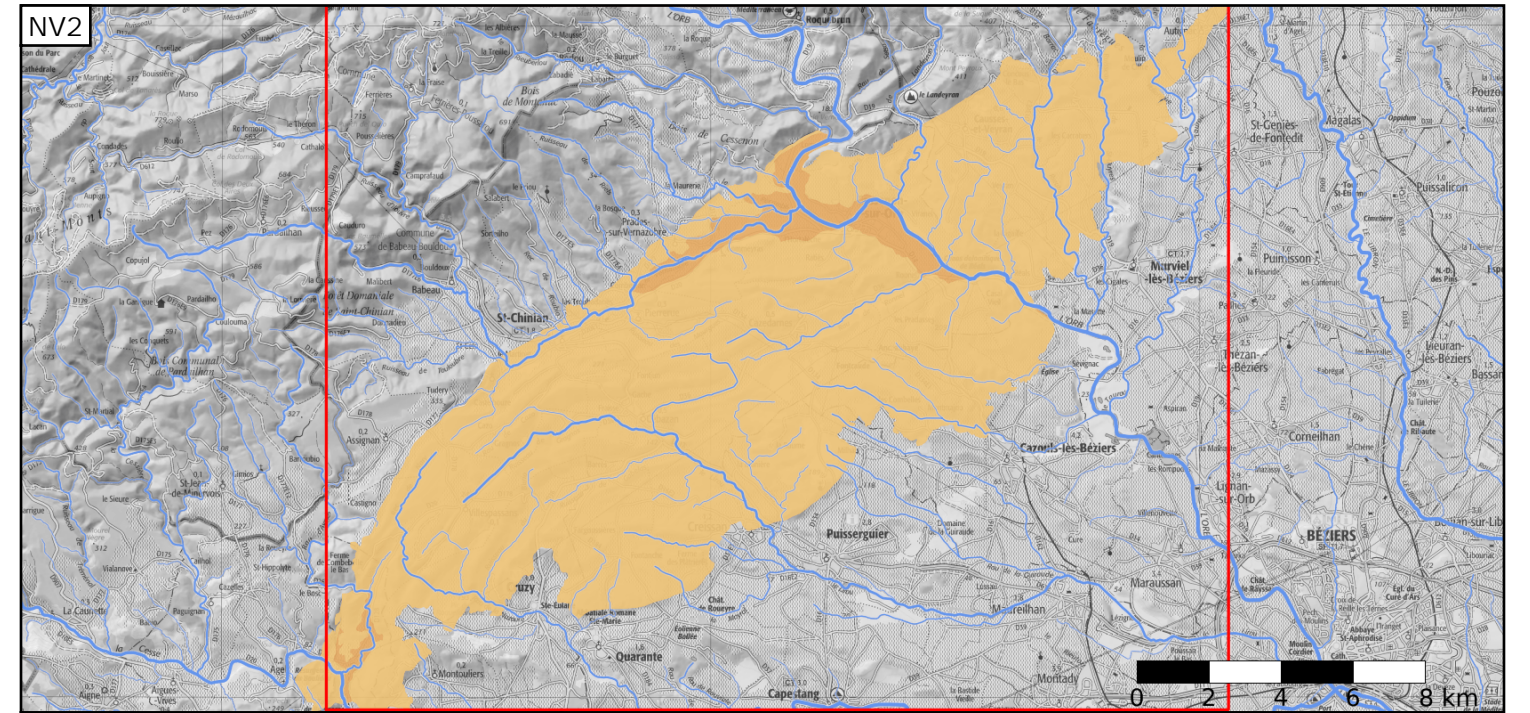
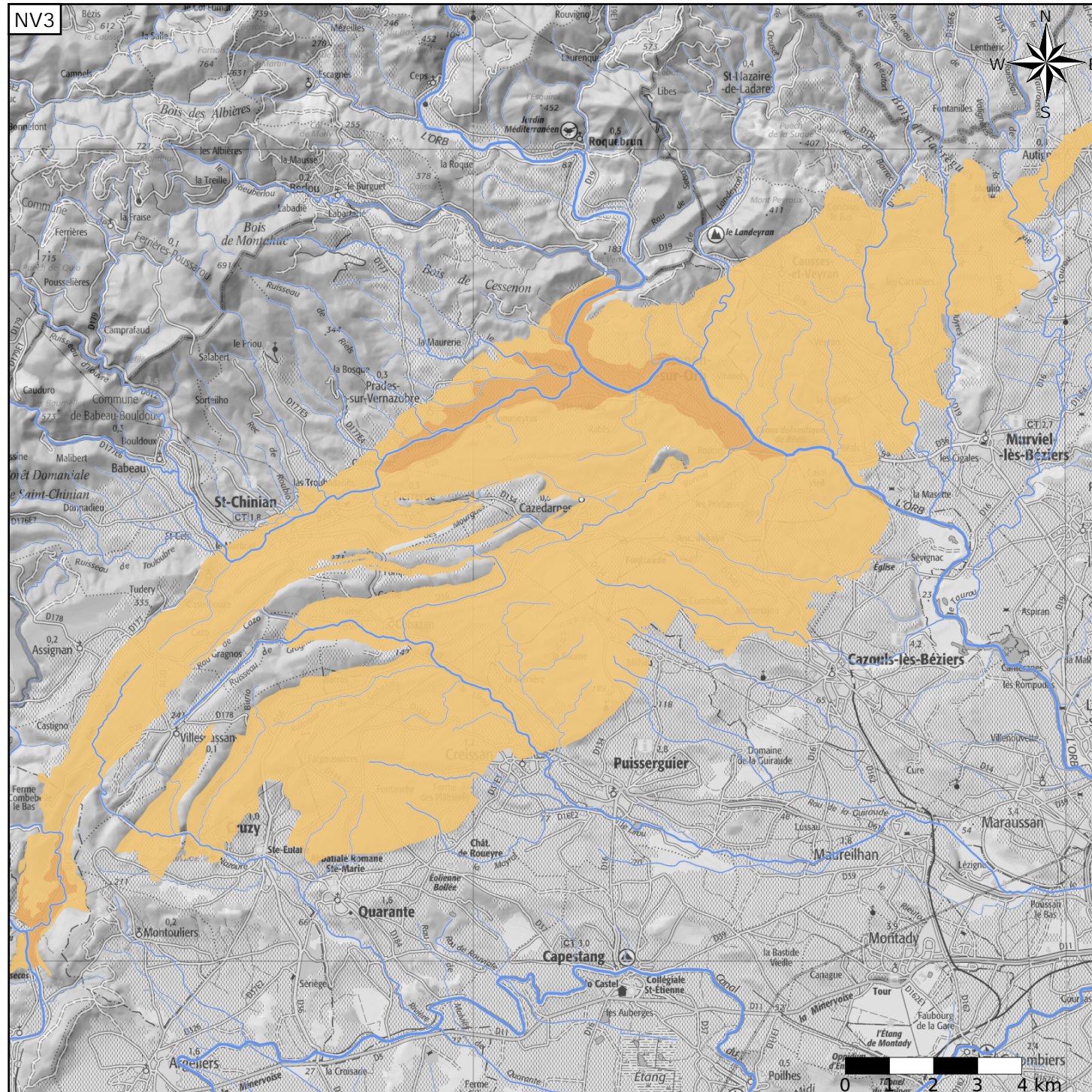
Caractéristiques de l'entité

- Nature : 6 Unité semi-perméable
- Etat : 3 Entité hydrogéologique à parties libres et captives
- Thème : 4 Intensément plissés de montagne
- Type de milieu : 9 Matrice/fracture/karst
- Origine de la construction : 3 Complétude Partielle

Est incluse dans l'Entité Hydrogéologique 681AE
Calcaires et marnes du Trias à l'Eocène de l'Arc de St-Chinian

Evolution entre la BDLISA V2 et la V3 :

Type de modification : Aucune modification



Est incluse dans l'Entité Hydrogéologique 681
Intensément plissé de la partie centrale de la région Languedoc Roussillon (à l'ouest d'une ligne Perpignan-Béziers-Montpellier)

Représentation de l'entité

- Ordre 1
- Ordre 2
- Ordre 3
- Ordre 4-5
- Ordre 6-10
- Ordre 11-20
- Ordre 21+

