

Code de l'Entité Hydrogéologique locale 671AB03  
 Nom de l'Entité Hydrogéologique Alluvions anciennes du Réart



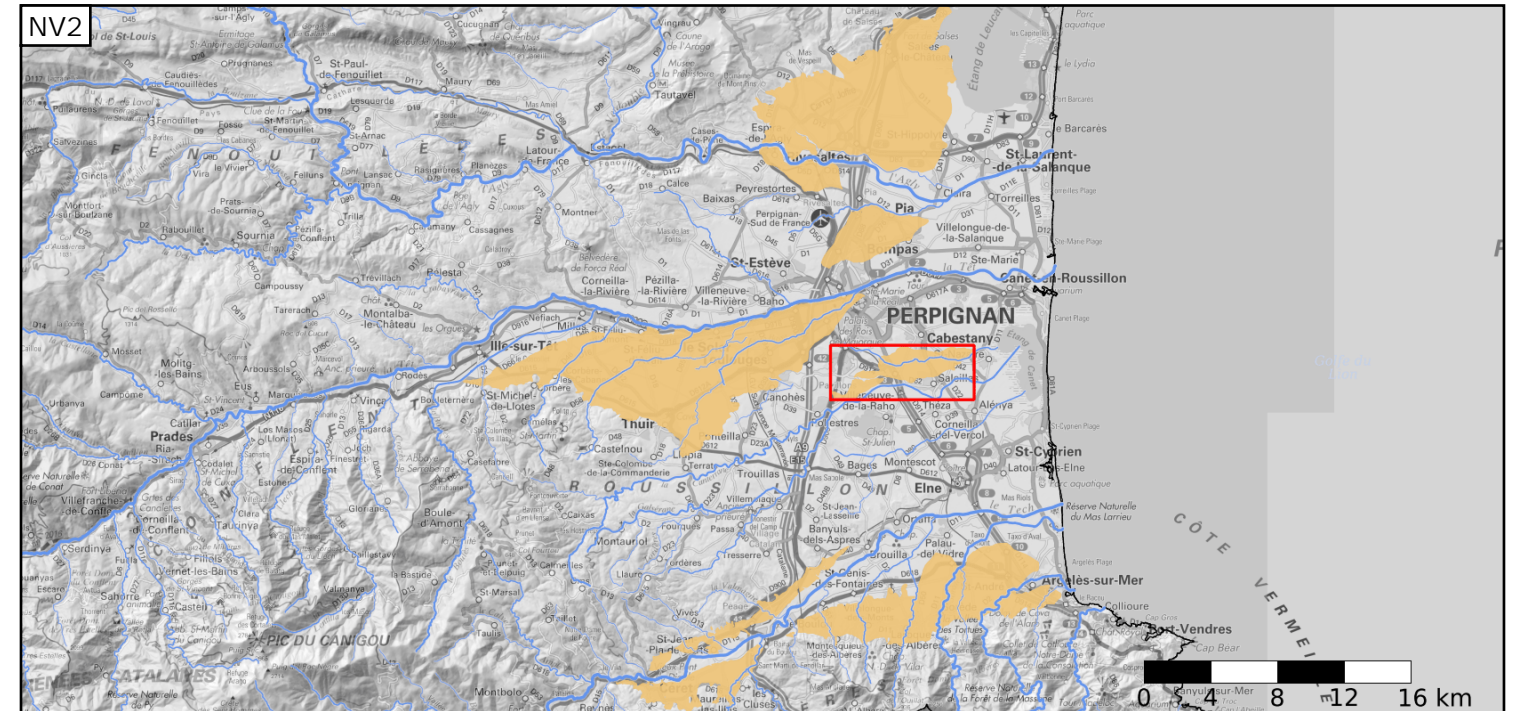
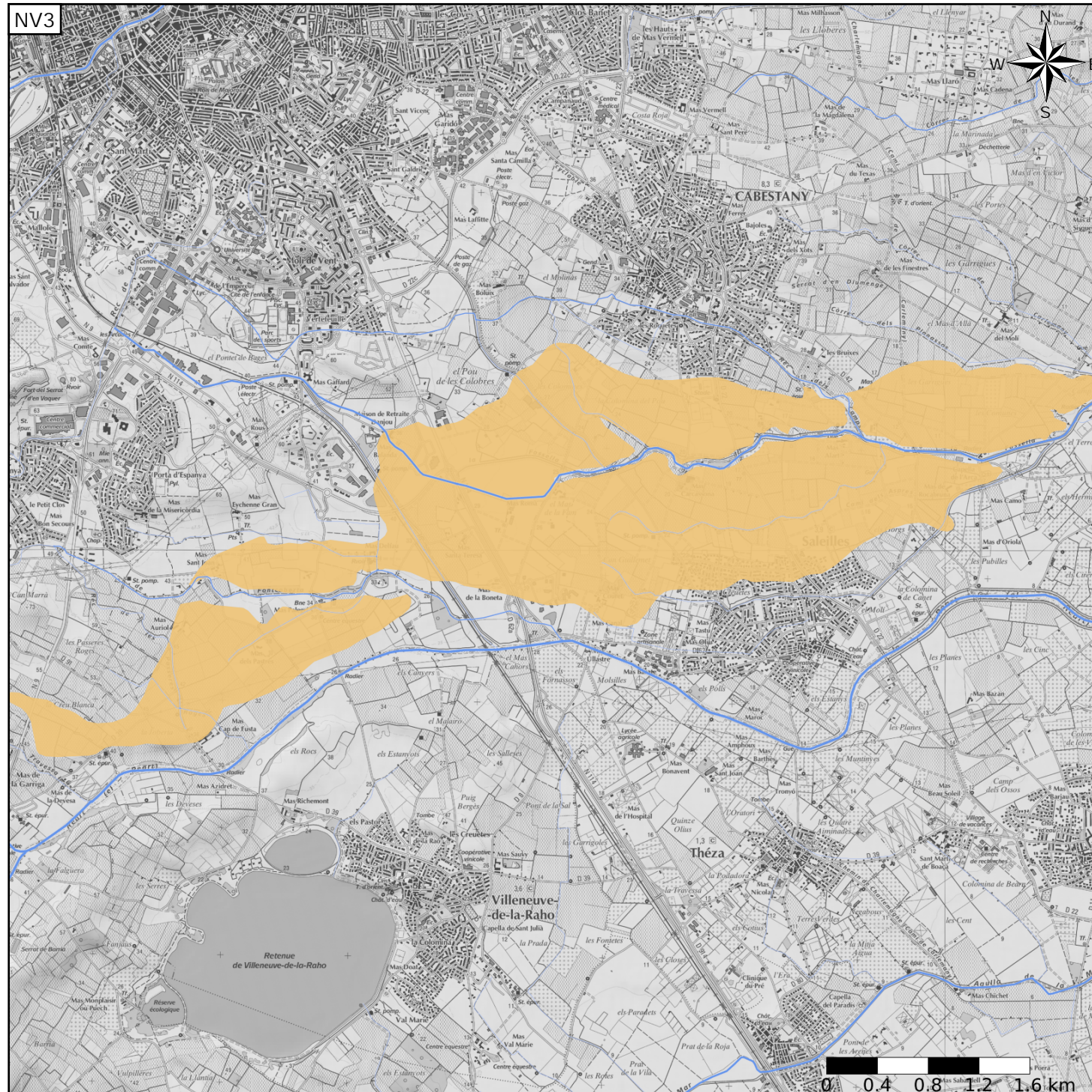
Caractéristiques de l'entité

- Nature : 5 Unité aquifère
- Etat : 2 Entité hydrogéologique à nappe libre
- Thème : 2 Sédimentaire
- Type de milieu : 1 Poreux
- Origine de la construction : 1 Carte géologique ou hydrogéologique

Evolution entre la BDLISA V2 et la V3 :

Type de modification : Aucune modification

Est incluse dans l'Entité Hydrogéologique 671AB  
 Alluvions anciennes du Roussillon



Est incluse dans l'Entité Hydrogéologique 671  
 Formations plio-quaternaires de la plaine du Roussillon

