

Code de l'Entité Hydrogéologique locale 671AB01

Nom de l'Entité Hydrogéologique Alluvions anciennes de l'Agly



Caractéristiques de l'entité

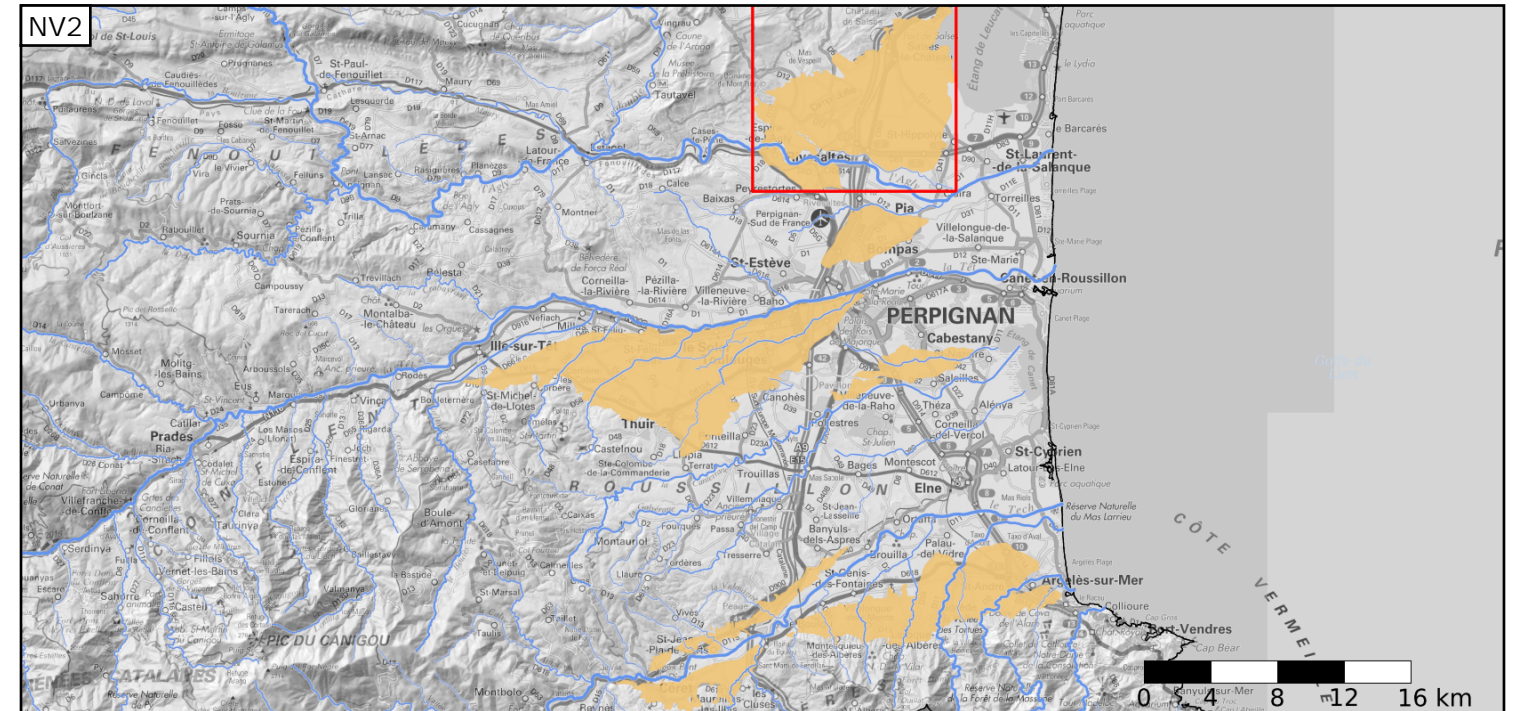
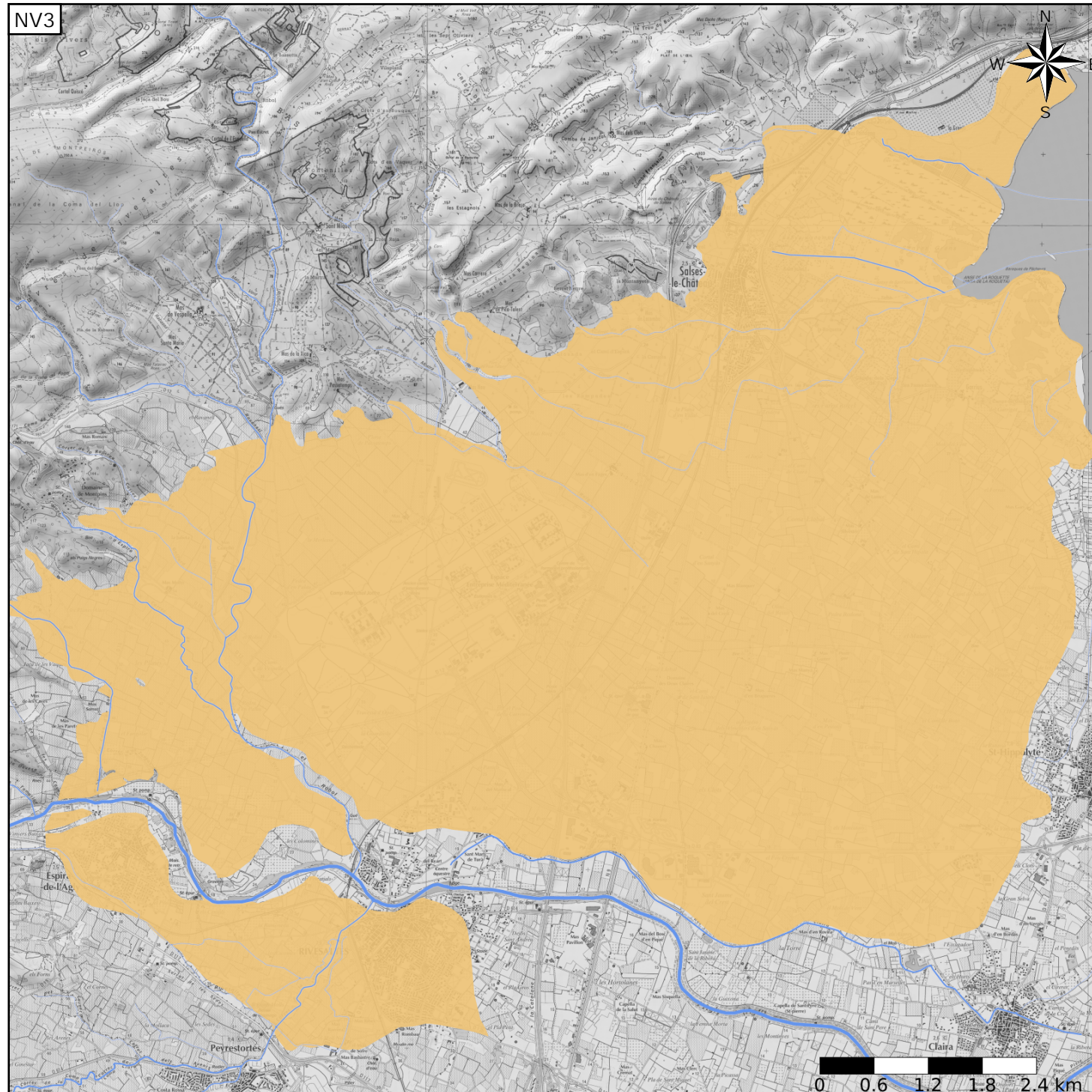
- Nature : 5 Unité aquifère
- Etat : 2 Entité hydrogéologique à nappe libre
- Thème : 2 Sédimentaire
- Type de milieu : 1 Poreux
- Origine de la construction : 1 Carte géologique ou hydrogéologique

Evolution entre la BDLISA V2 et la V3 :

Type de modification : Aucune modification

Est incluse dans l'Entité Hydrogéologique 671AB

Alluvions anciennes du Roussillon



Est incluse dans l'Entité Hydrogéologique 671
Formations plio-quaternaires de la plaine du Roussillon

