

Code de l'Entité Hydrogéologique locale671AA00

Nom de l'Entité HydrogéologiqueNV3 absent, nom de l'entité NV2 : Sables et argiles pliocènes du Roussillon

Caractéristiques de l'entité

Nature :

6

Unité semi-perméable

Etat :

1

Entité hydrogéologique à nappe captive

Thème :

2

Sédimentaire

Type de milieu :

1

Poreux

Origine de la construction :

2

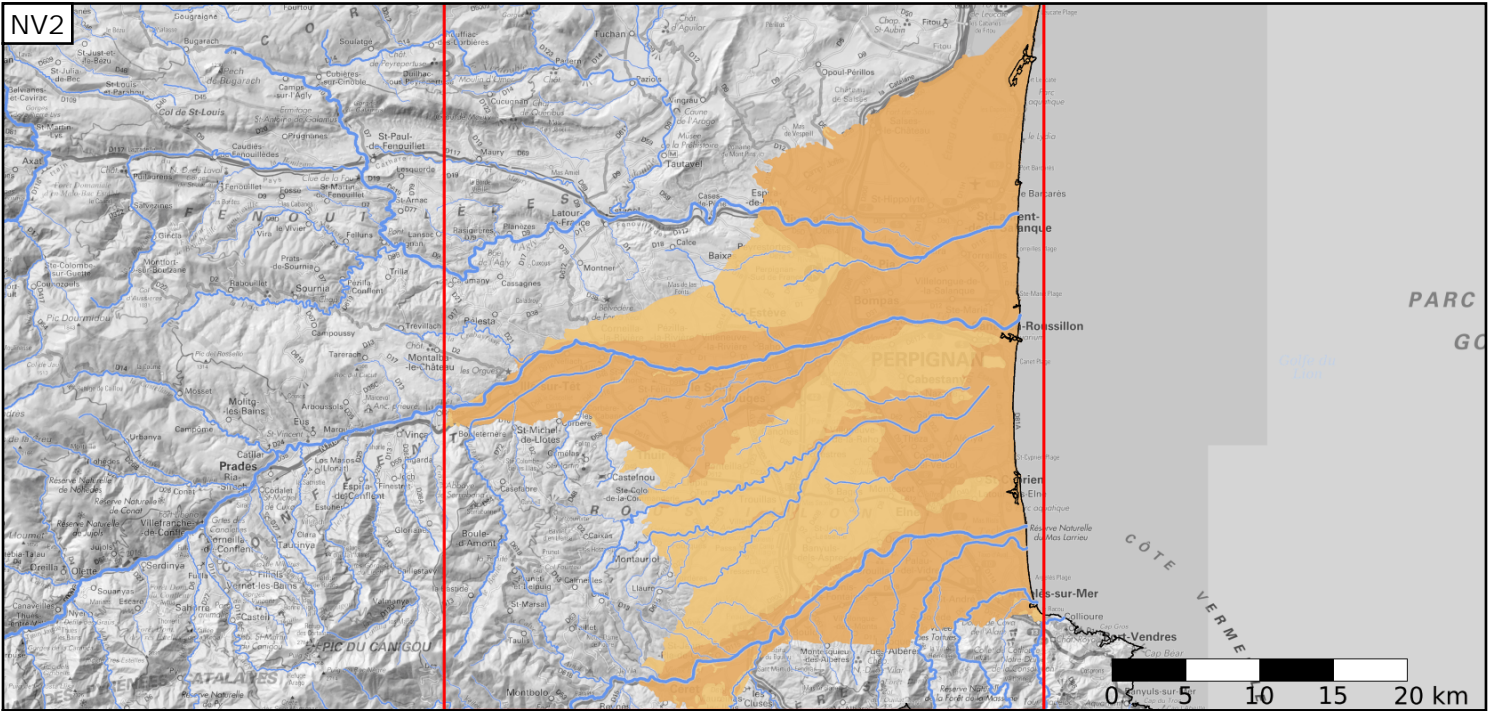
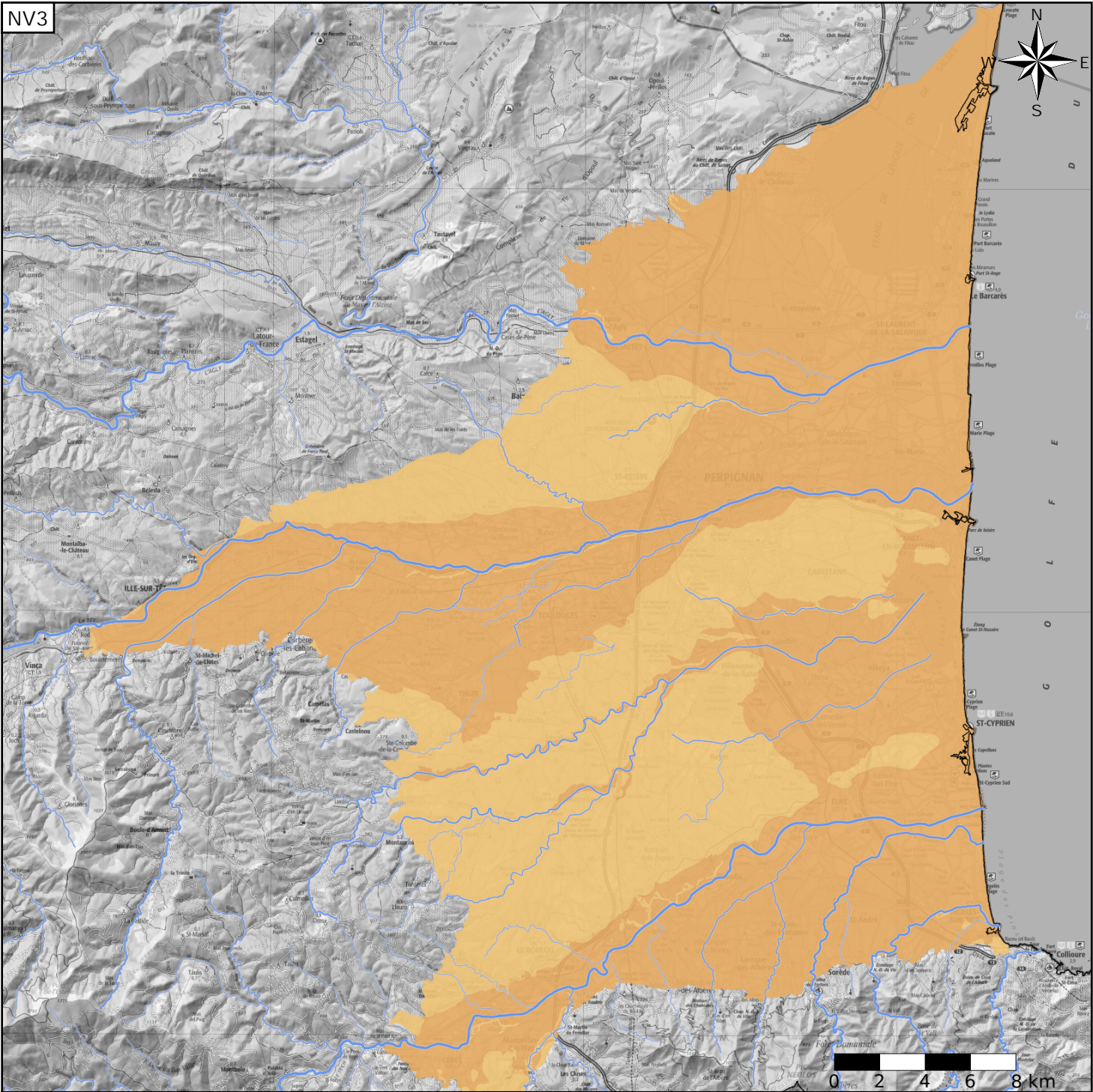
Complétude Totale

Evolution entre la BDLISA V2 et la V3 :

Type de modification : Aucune modification



Est incluse dans l'Entité Hydrogéologique 671AA
Sables et argiles pliocènes du Roussillon



Est incluse dans l'Entité Hydrogéologique 671
Formations plio-quaternaires de la plaine du Roussillon

