

Code de l'Entité Hydrogéologique locale 657AH00



Nom de l'Entité Hydrogéologique NV3 absent, nom de l'entité NV2 : Formations oligo-mio-pliocènes entre la Berre et l'étang de Leucate



Caractéristiques de l'entité

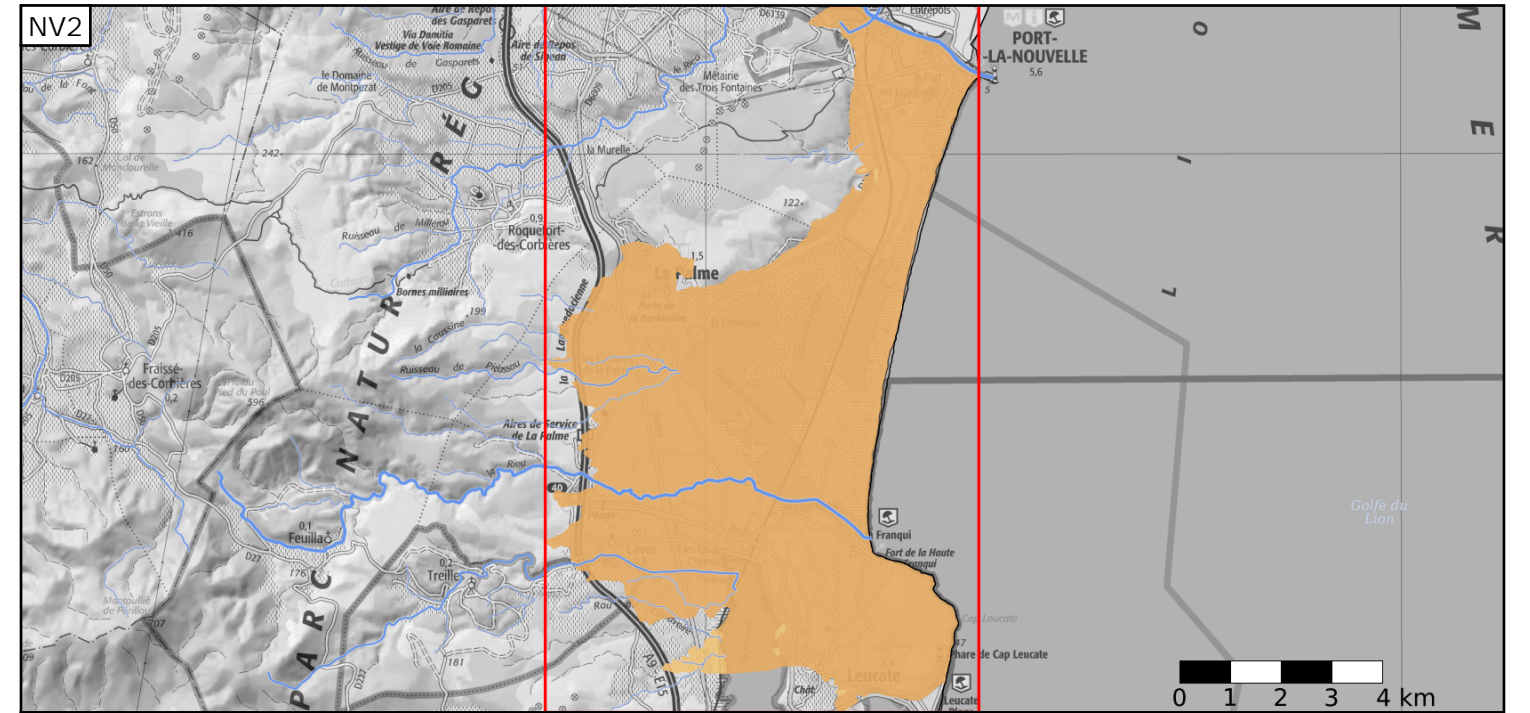
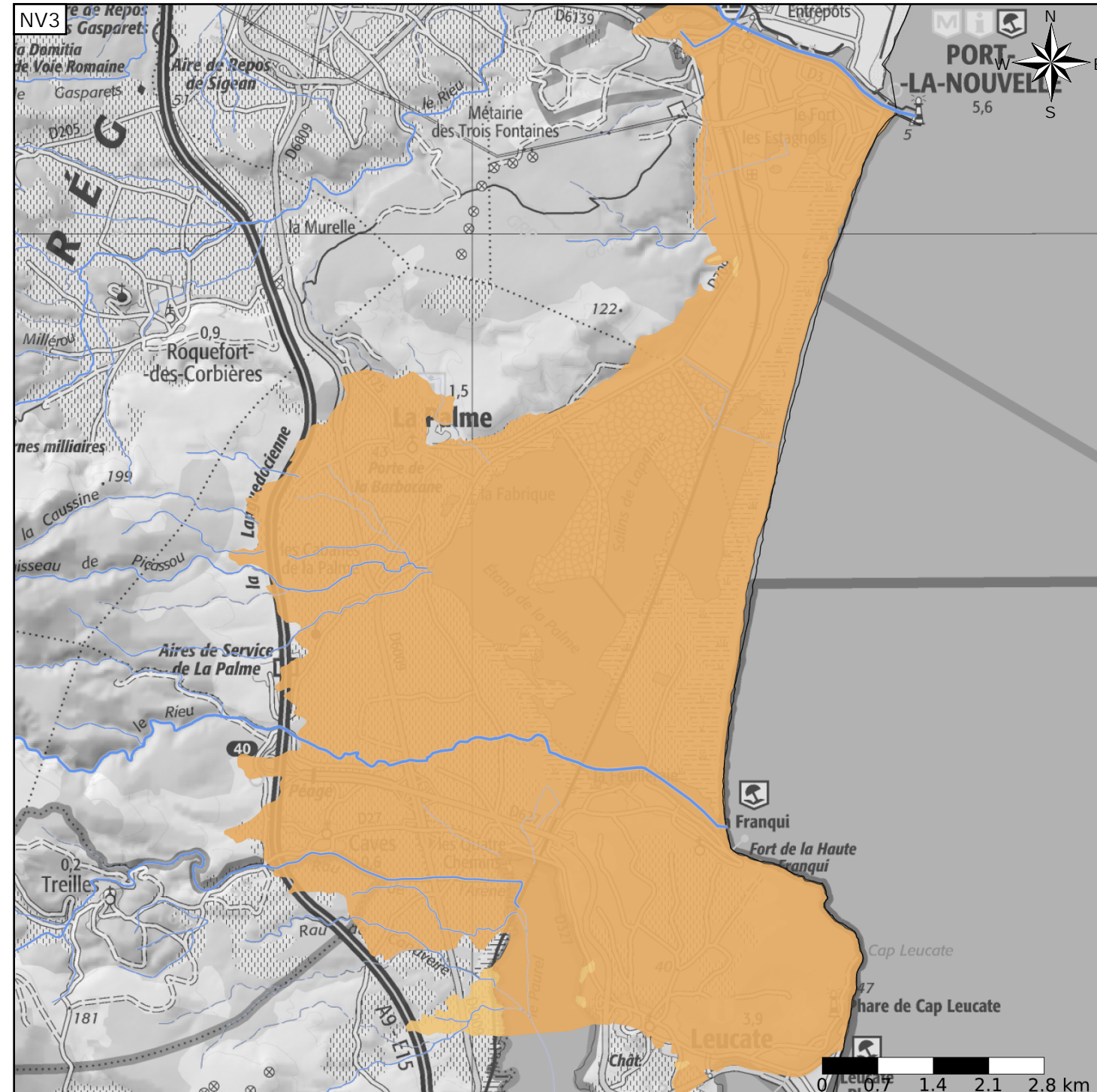
- Nature : 6 Unité semi-perméable
- Etat : 4 Entité hydrogéologique alternativement libre puis captive
- Thème : 2 Sédimentaire
- Type de milieu : 1 Poreux
- Origine de la construction : 2 Complétude Totale

Evolution entre la BDLISA V2 et la V3 :

Type de modification : Aucune modification

Est incluse dans l'Entité Hydrogéologique 657AH

Formations oligo-mio-pliocènes entre la Berre et l'étang de Leucate



Est incluse dans l'Entité Hydrogéologique 657

Formations oligo-mio-pliocènes et marnes et calcaires du Crétacé au Pliocène de la plaine languedocienne

