

Code de l'Entité Hydrogéologique locale 657AE00



Nom de l'Entité Hydrogéologique NV3 absent, nom de l'entité NV2 : Molasses, calcaires, grès et marnes tertiaires du bassin versant de l'Orb



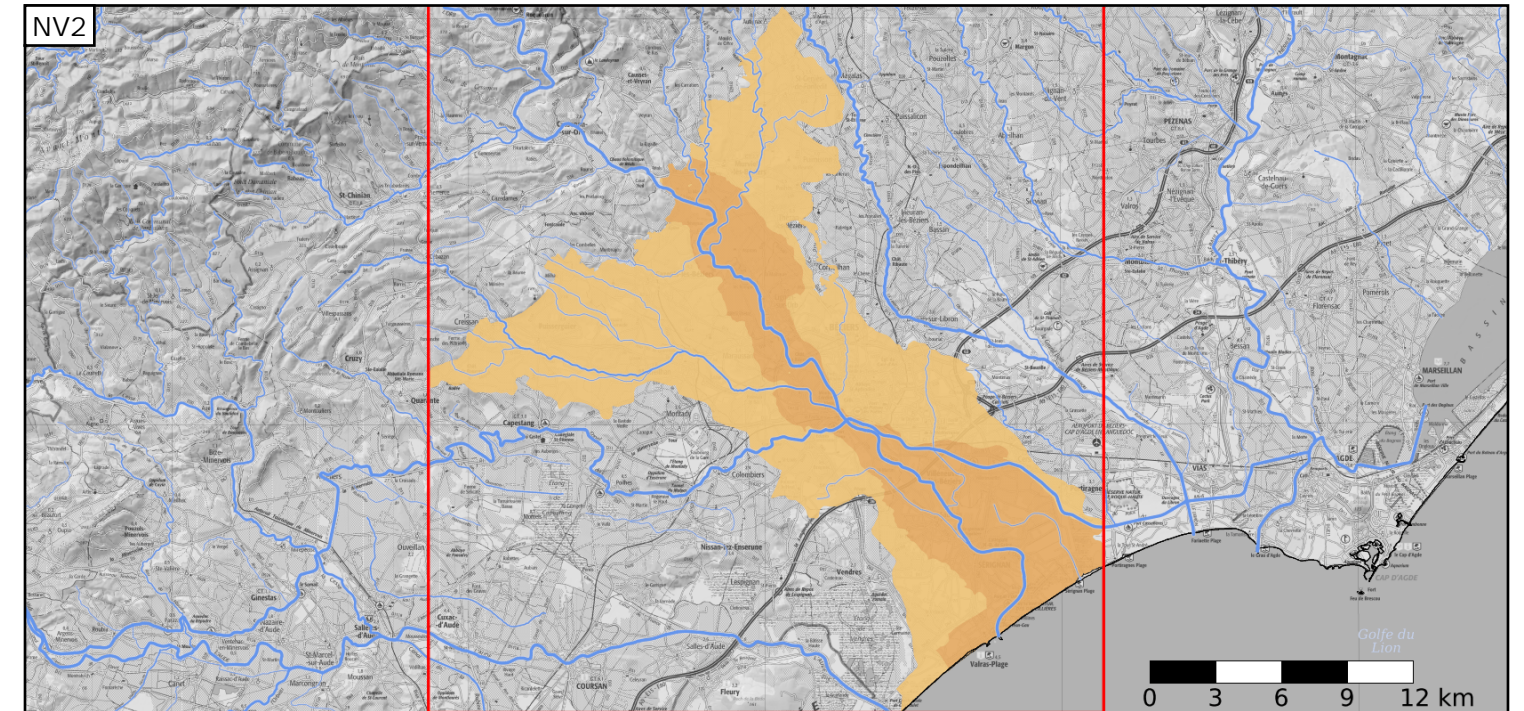
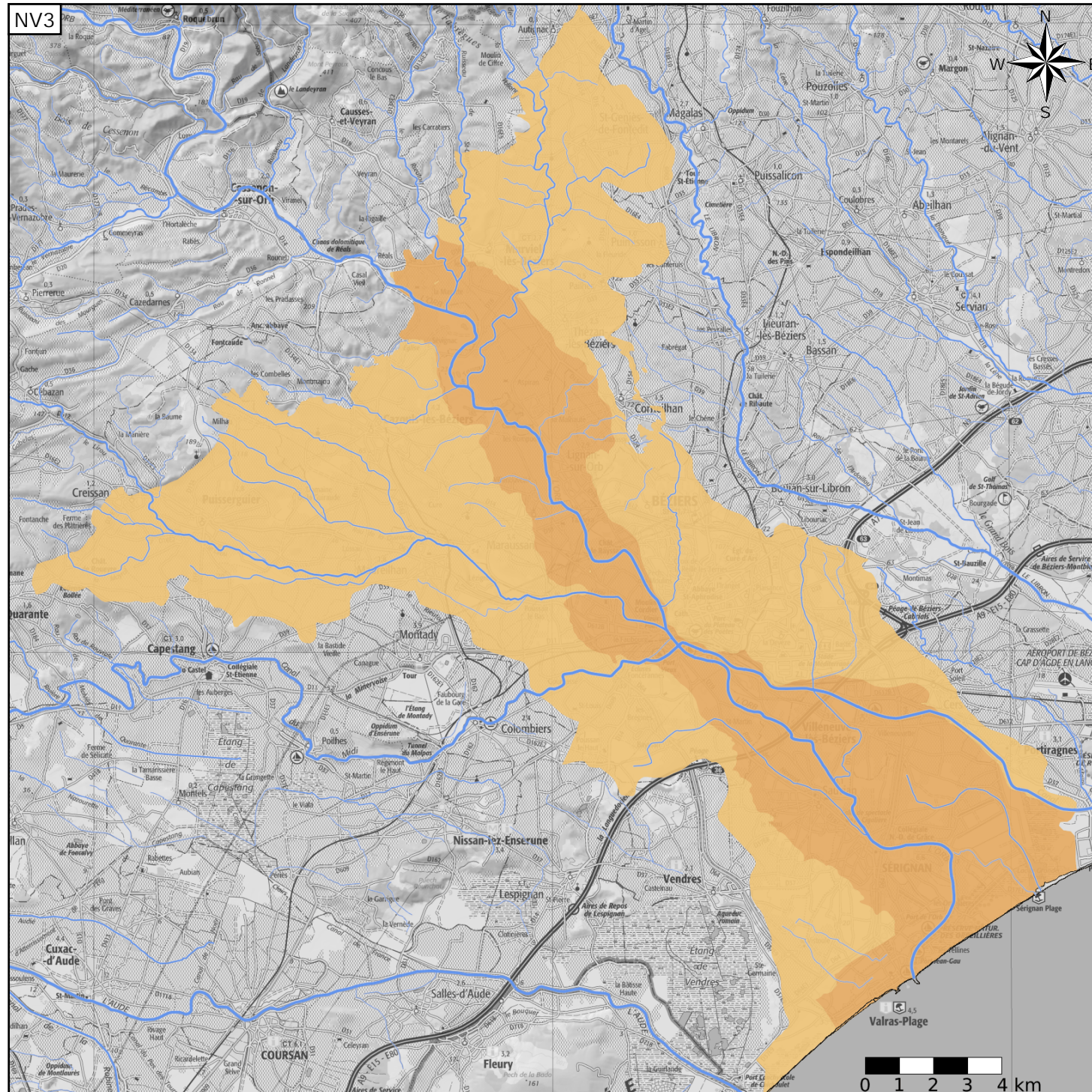
Caractéristiques de l'entité

- Nature : 6 Unité semi-perméable
- Etat : 3 Entité hydrogéologique à parties libres et captives
- Thème : 2 Sédimentaire
- Type de milieu : 1 Poreux
- Origine de la construction : 2 Complétude Totale

Est incluse dans l'Entité Hydrogéologique 657AE
Molasses, calcaires, grès et marnes tertiaires du bassin versant de l'Orb

Evolution entre la BDLISA V2 et la V3 :

Type de modification : Aucune modification



Est incluse dans l'Entité Hydrogéologique 657
Formations oligo-mio-pliocènes et marnes et calcaires du Crétacé au Pliocène de la plaine languedocienne

