

Code de l'Entité Hydrogéologique locale 657AA00



Nom de l'Entité Hydrogéologique NV3 absent, nom de l'entité NV2 : Marnes et calcaires du Crétacé au Pliocène du Bas Languedoc dans le bassin versant de l'Etang de Thau

Caractéristiques de l'entité

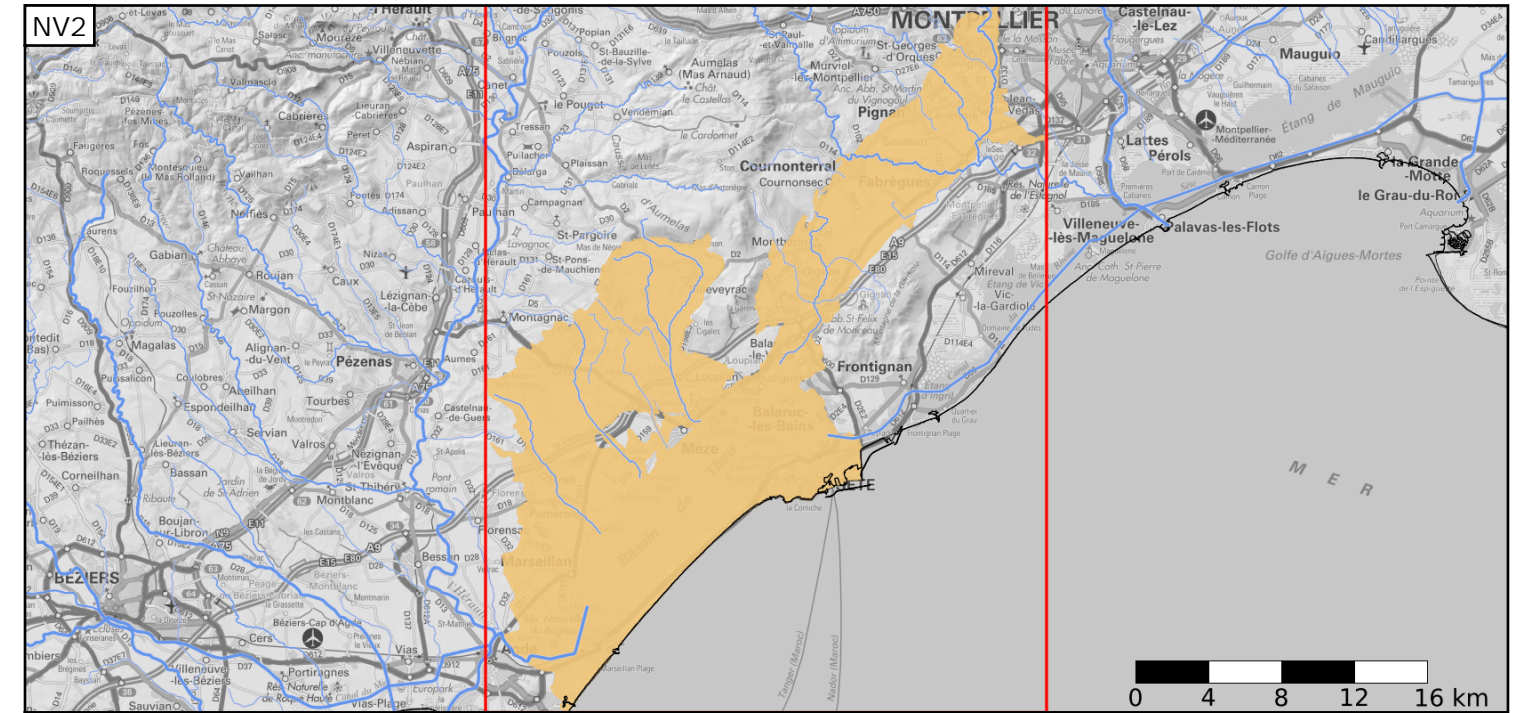
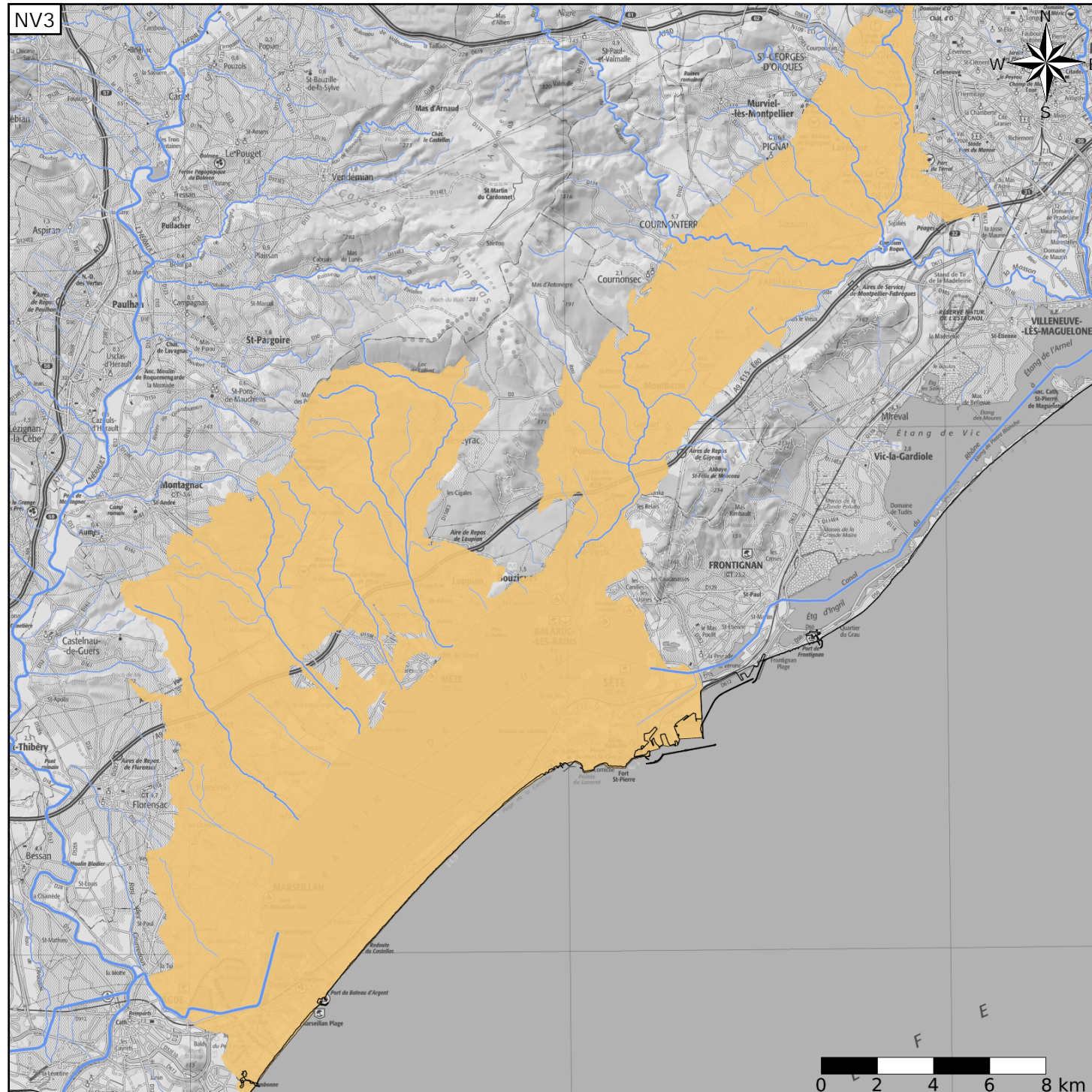
- Nature : 6 Unité semi-perméable
- Etat : 3 Entité hydrogéologique à parties libres et captives
- Thème : 2 Sédimentaire
- Type de milieu : 1 Poreux
- Origine de la construction : 2 Complétude Totale

Evolution entre la BDLISA V2 et la V3 :

Type de modification : Aucune modification

Est incluse dans l'Entité Hydrogéologique 657AA

Marnes et calcaires du Crétacé au Pliocène du Bas Languedoc dans le bassin versant de l'Etang de Thau



Est incluse dans l'Entité Hydrogéologique 657

Formations oligo-mio-pliocènes et marnes et calcaires du Crétacé au Pliocène de la plaine languedocienne

