

Code de l'Entité Hydrogéologique locale 647AD01

Nom de l'Entité Hydrogéologique Alluvions quaternaires et villafranchiennes entre Montpellier et Sète



Caractéristiques de l'entité

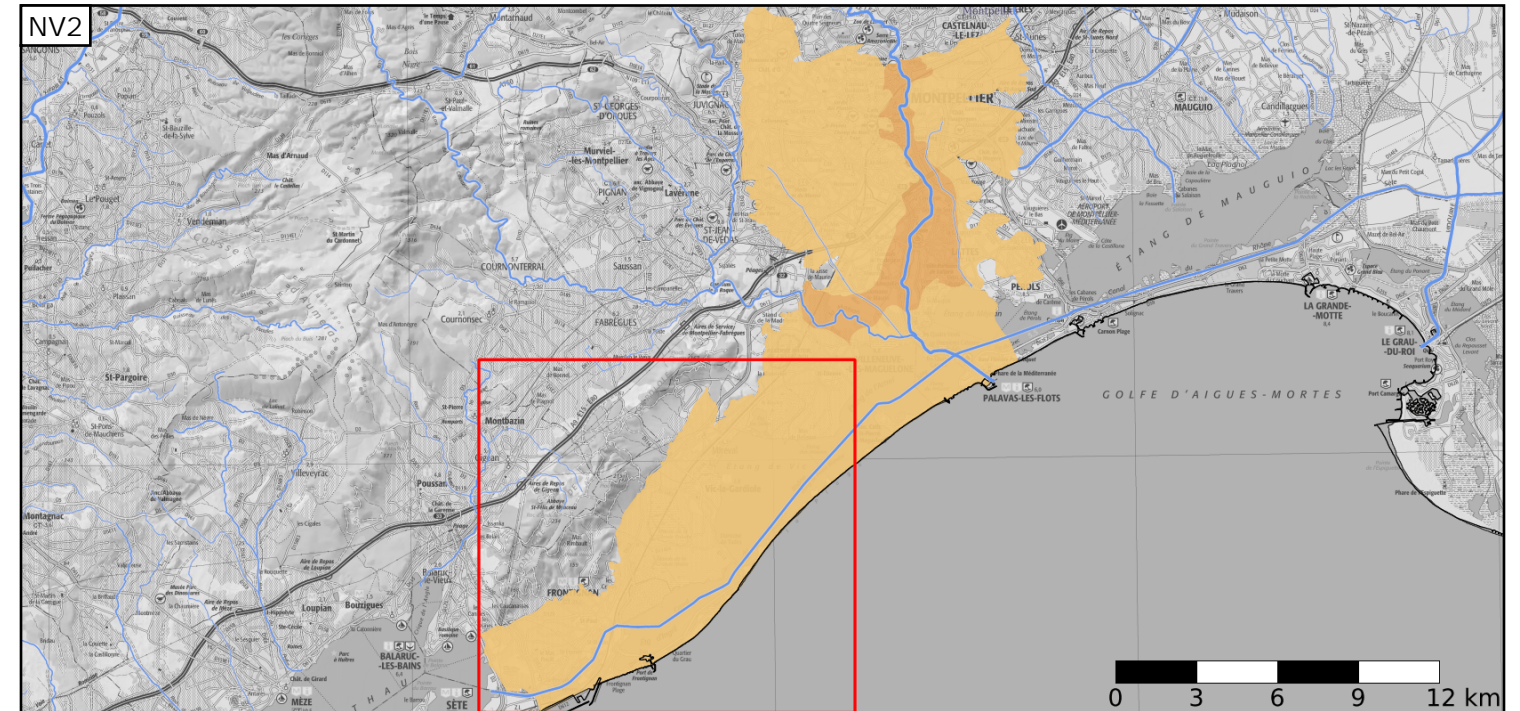
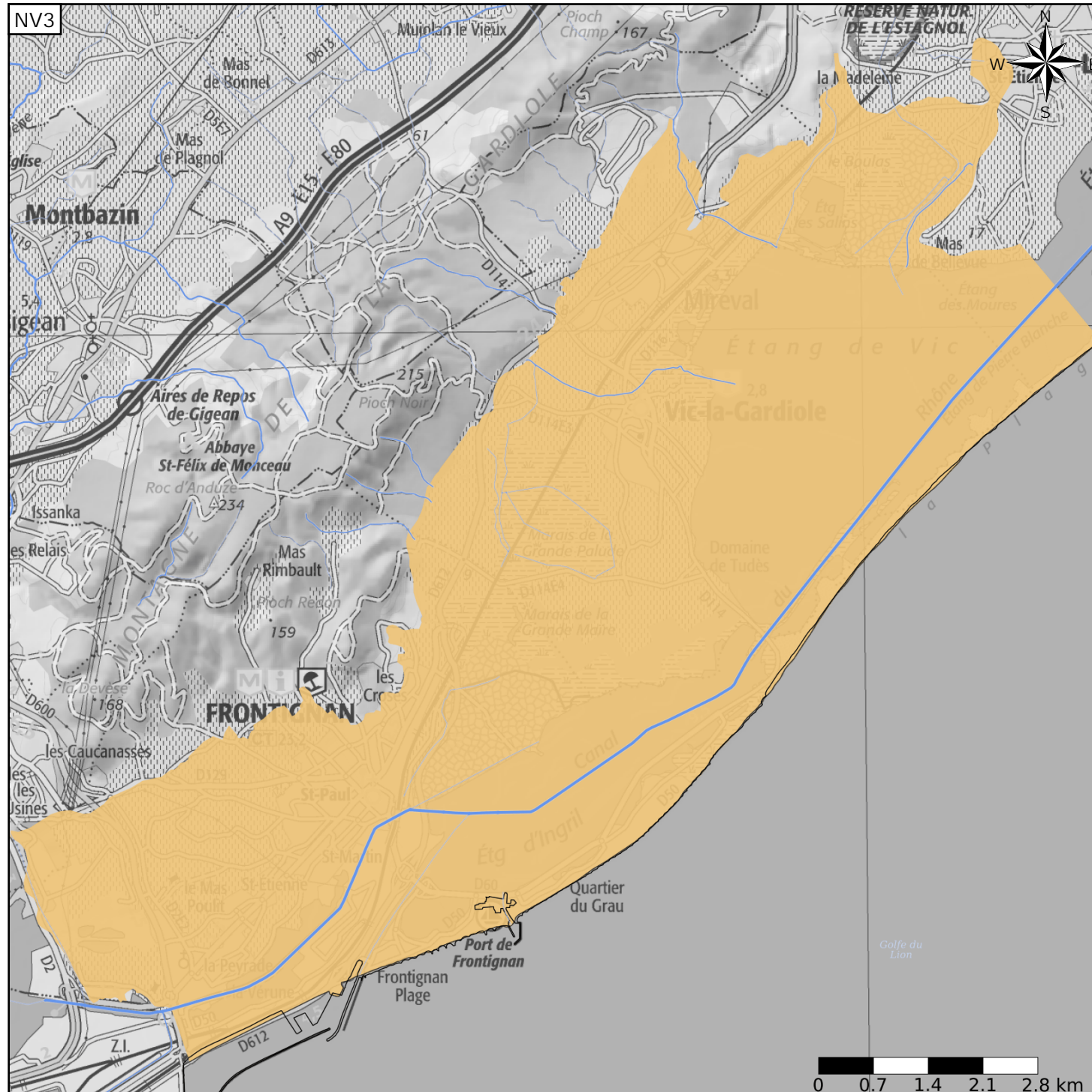
- Nature : 6 Unité semi-perméable
- Etat : 2 Entité hydrogéologique à nappe libre
- Thème : 2 Sédimentaire
- Type de milieu : 1 Poreux
- Origine de la construction : 1 Carte géologique ou hydrogéologique

Evolution entre la BDLISA V2 et la V3 :

Type de modification : Aucune modification

Est incluse dans l'Entité Hydrogéologique 647AD

Alluvions quaternaires et villafranchiennes et sables tertiaires entre le Lez et Sète



Est incluse dans l'Entité Hydrogéologique 647

Sables astiens et argiles du Pliocène dans la plaine languedocienne entre Béziers et Nîmes

