

Code de l'Entité Hydrogéologique locale 647AB00



Nom de l'Entité Hydrogéologique NV3 absent, nom de l'entité NV2 : Sables astiens d'Agde-Valras-embouchure de l'Aude



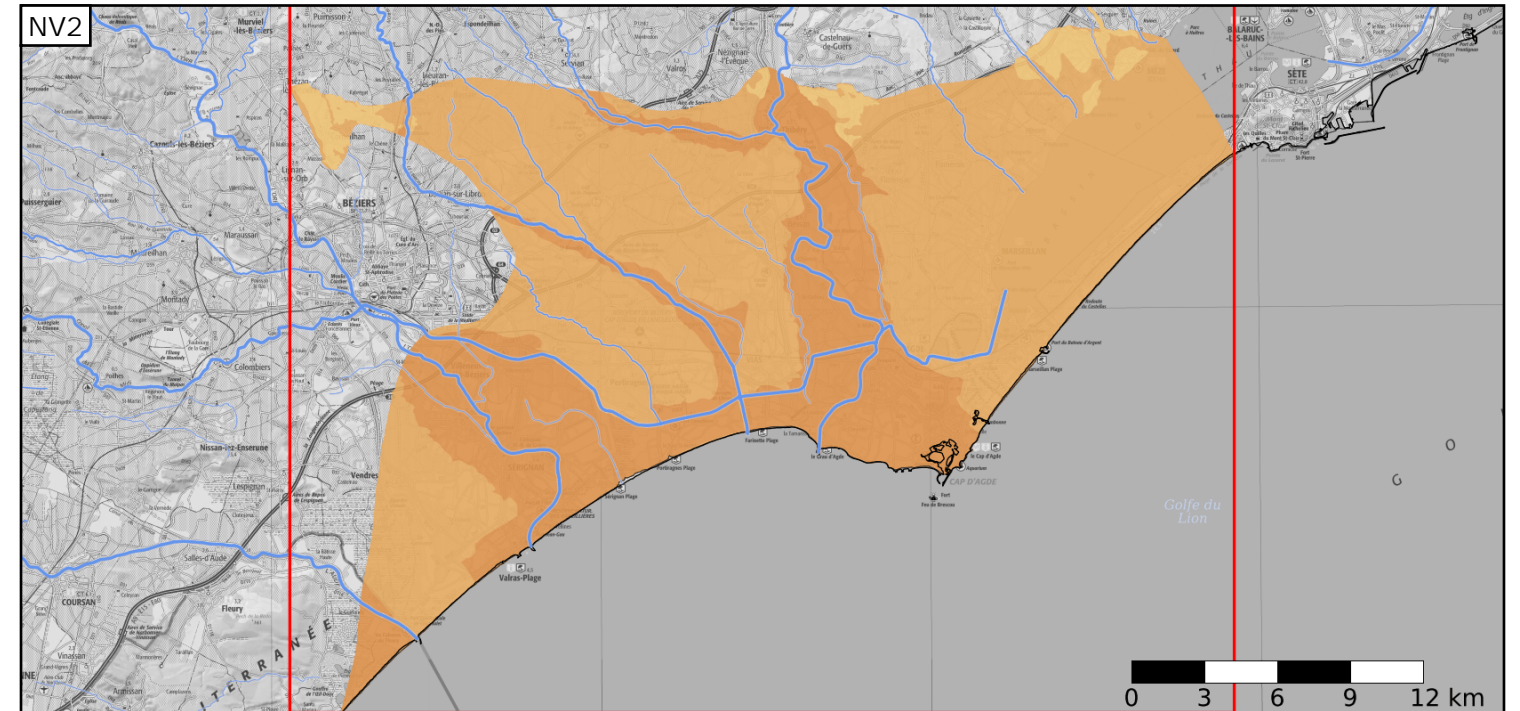
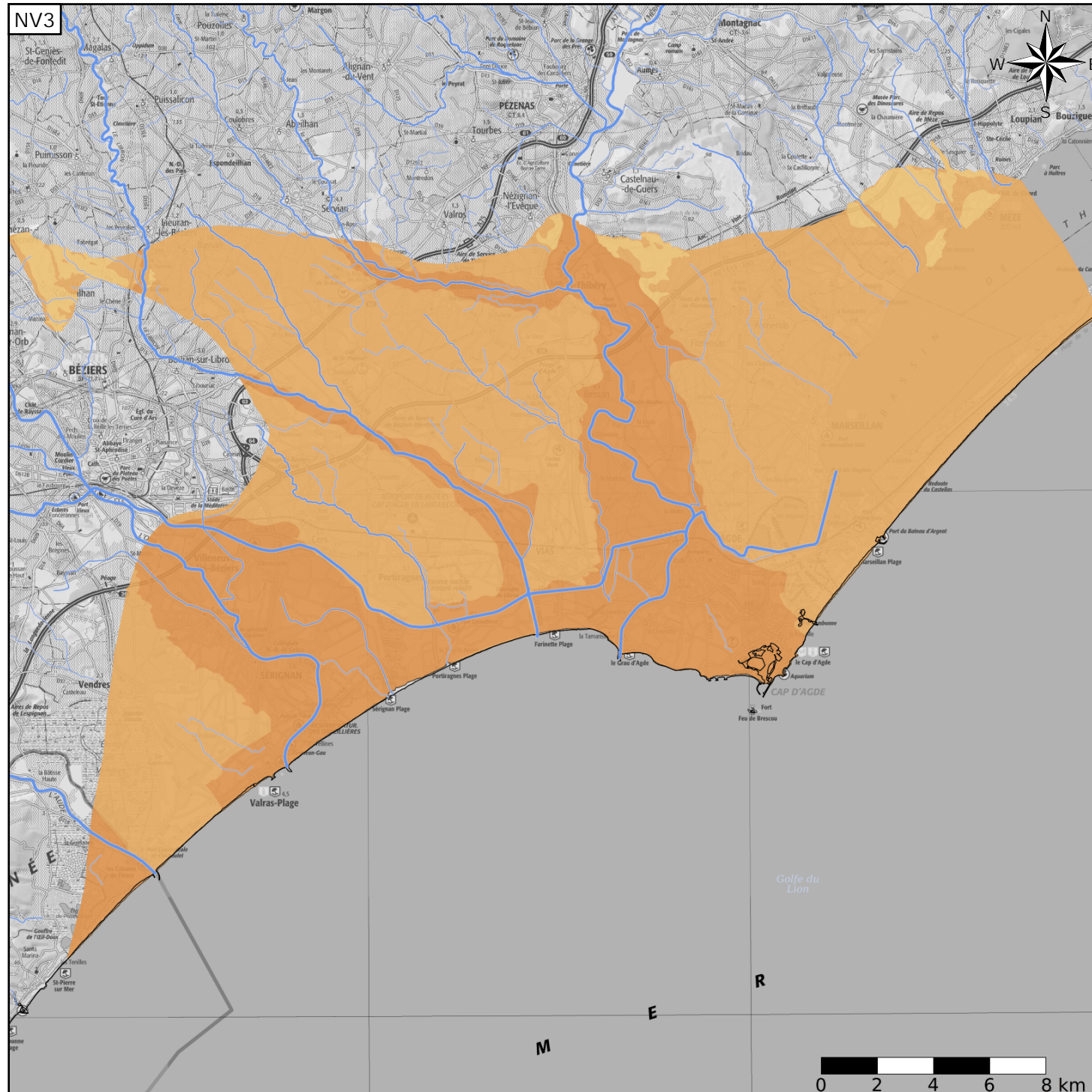
Caractéristiques de l'entité

- Nature : 5 Unité aquifère
- Etat : 3 Entité hydrogéologique à parties libres et captives
- Thème : 2 Sédimentaire
- Type de milieu : 1 Poreux
- Origine de la construction : 2 Complétude Totale

Evolution entre la BDLISA V2 et la V3 :

Type de modification : Mise(s) à jour mineure(s) des informations attributaires de l'entité

Est incluse dans l'Entité Hydrogéologique 647AB
Sables astiens d'Agde-Valras-embouchure de l'Aude



Est incluse dans l'Entité Hydrogéologique 647
Sables astiens et argiles du Pliocène dans la plaine languedocienne entre Béziers et Nîmes

